



MASTER LEDtube secteur T5



MASTER LEDtube 900mm HO 18.5W 865 T5

Le nouveau Philips Master LEDtube direct 230V T5 simplifie vos projets d'éclairage. Plus besoin de vérifier la technologie du ballast. Grâce à une conception unique, le Philips MASTER LEDtube direct 230V T5 s'installe sur des luminaires qui fonctionnent sur secteur. Tellement simple à utiliser ! . Parfaitement sûr, fiable et facile à installer, le Philips MASTER LEDtube direct 230V T5 constitue une alternative idéale aux tubes fluorescents standard. Il offre le meilleur rapport qualité/durée de vie, avec une consommation d'énergie et des coûts de maintenance réduits.

Données du produit

Informations générales		Indice de rendu de couleur (IRC)	
Culot	G5		80
Durée de vie nominale	50 000 h	LLMF à la fin de la durée de vie nominale (nom.)	70 %
Nombre de cycles d'allumage	200 000	Valeur de scintillement (PstLM)	1
Type de lampe	LED	Valeur d'effet stroboscopique (SVM)	0,4
Référence de mesure de flux	Sphere	Sécurité photobiologique selon EN 62471	RG0
Marquage CE	Oui	Fonctionnement et électricité	
Conforme à RoHS	Oui	Fréquence d'entrée	50 à 60 Hz
Données techniques de l'éclairage		Consommation électrique	18,5 W
Code couleur	865 [CCT of 6500K]	Courant lampe (max.)	93 mA
Angle du faisceau (nom.)	200 degré(s)	Courant lampe (min.)	93 mA
Flux lumineux	2 800 lm	Courant lampe (nom.)	93 mA
Désignation de la couleur	Lumière naturelle froide	Heure de démarrage (nom.)	0,5 s
Température de couleur corrélée (nom.)	6500 K	Temps de chauffe à 60 %	0,5 s
Efficacité lumineuse (nominale)	151 lm/W	Facteur de puissance (fraction)	0,92
Cohérence des couleurs	<6	Tension (nom.)	220-240 V

MASTER LEDtube secteur T5

Alternative LED puissance d'une lampe fluorescente	39 W
Courant d'appel sur secteur	17
Nb lampe maxi sur disjoncteur type B 10A – Secteur	41
Nb lampe maxi sur disjoncteur type B 10A – Ballast	-
EM sans culot comp.	
Nb lampe maxi sur disjoncteur type B 10A – Ballast	-
EM avec culot comp.	
Nb lampe maxi sur disjoncteur type B 16A – Secteur	66
Nb lampe maxi sur disjoncteur type B 16A – Ballast	-
EM sans culot comp.	
Nb lampe maxi sur disjoncteur type B 16A – Ballast	-
EM avec culot comp.	
Compatibilité des ballasts	Secteur

Température

Gamme de températures ambiantes	-20 à +45 °C
Température maximale du produit (nom.)	60 °C

Commandes et gradation

Variation de l'intensité lumineuse	Non
------------------------------------	-----

Mécanique et boîtier

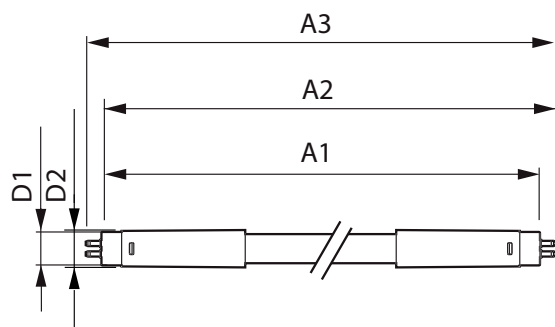
Finition ampoule	Dépoli
Matériaux des lampes	Verre
Longueur du produit	900 mm

Forme de la lampe	T5
Approbation et application	
Classe d'efficacité énergétique	D
Produit à faible consommation	Oui
Homologation	Conformité à la directive RoHS TUV Marquage CE Certificat KEMA Keur
Consommation d'énergie kWh/1 000 h	19 kWh
Numéro d'enregistrement EPREL	1590871

Données du produit

Nom du produit de la commande	MAS LEDtube 900mm HO 18.5W 865 T5
Nom de produit complet	MASTER LEDtube 900mm HO 18.5W 865 T5
Code EOC	872016927529400
Code de commande	27529400
Code 12NC	929003734802
Quantité par pack	1
Code EAN – Produit/Boîte	8720169275294
Conditionnement par carton	10
Codes EAN/UPC – Boîte	8720169275300

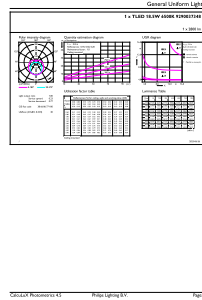
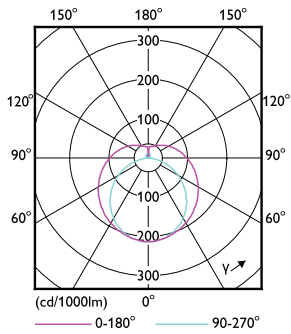
Schéma dimensionnel



Product	D1	D2	A1	A2	A3
MAS LEDtube 900mm HO 18.5W 865 T5	19 mm	849 mm	856,1 mm	863,2 mm	

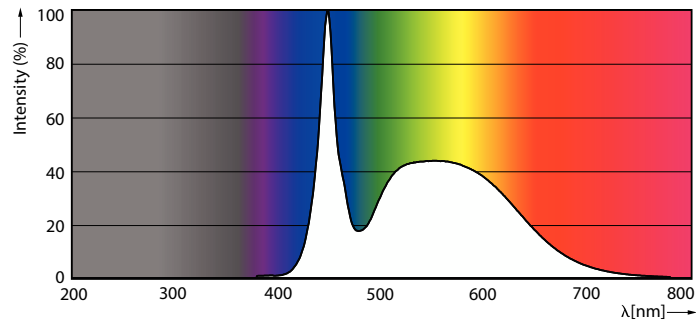
MASTER LEDtube secteur T5

Données photométriques



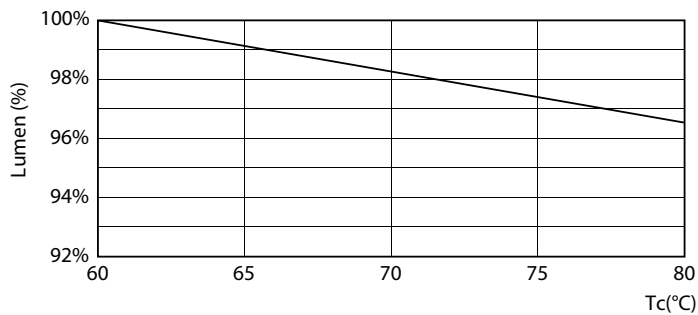
Light Distribution Diagram - MAS LEDtube 900mm HO 18.5W 865 T5

General uniform lighting - MAS LEDtube 900mm HO 18.5W 865 T5

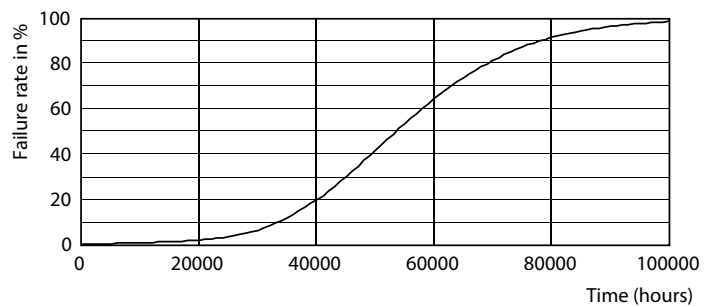


Spectral Power Distribution Colour - MAS LEDtube 900mm HO 18.5W 865 T5

Durée de vie



Lumen Maintenance Diagram - MAS LEDtube 900mm HO 18.5W 865 T5



Life Expectancy Diagram - MAS LEDtube 900mm HO 18.5W 865 T5

MASTER LEDtube secteur T5

Durée de vie



Life Expectancy Diagram - MAS LEDtube 900mm HO 18.5W 865 T5

Life Expectancy Diagram - MAS LEDtube 900mm HO 18.5W 865 T5



Lumen Maintenance Diagram - MAS LEDtube 900mm HO 18.5W 865 T5

