



# MASTER LEDtube secteur T5



## MASTER LEDtube 600mm HO 10.5W 840 T5

Le nouveau Philips Master LEDtube direct 230V T5 simplifie vos projets d'éclairage. Plus besoin de vérifier la technologie du ballast. Grâce à une conception unique, le Philips MASTER LEDtube direct 230V T5 s'installe sur des luminaires qui fonctionnent sur secteur. Tellement simple à utiliser ! . Parfaitement sûr, fiable et facile à installer, le Philips MASTER LEDtube direct 230V T5 constitue une alternative idéale aux tubes fluorescents standard. Il offre le meilleur rapport qualité/durée de vie, avec une consommation d'énergie et des coûts de maintenance réduits.

### Données du produit

Informations générales		Indice de rendu de couleur (IRC)	
Culot	G5		80
Durée de vie nominale	50 000 h	LLMF à la fin de la durée de vie nominale (nom.)	70 %
Nombre de cycles d'allumage	200 000	Valeur de scintillement (PstLM)	1
Type de lampe	LED	Valeur d'effet stroboscopique (SVM)	0,4
Référence de mesure de flux	Sphere	Sécurité photobiologique selon EN 62471	RG0
Marquage CE	Oui	<b>Fonctionnement et électricité</b>	
Conforme à RoHS	Oui	Fréquence d'entrée	50 à 60 Hz
<b>Données techniques de l'éclairage</b>		Consommation électrique	10,5 W
Code couleur	840 [CCT of 4000K]	Courant lampe (max.)	47 mA
Angle du faisceau (nom.)	200 degré(s)	Courant lampe (min.)	47 mA
Flux lumineux	1 600 lm	Courant lampe (nom.)	47 mA
Désignation de la couleur	Blanc froid (CW)	Heure de démarrage (nom.)	0,5 s
Température de couleur corrélée (nom.)	4000 K	Temps de chauffe à 60 %	0.5 s
Efficacité lumineuse (nominale)	152 lm/W	Facteur de puissance (fraction)	0.92
Cohérence des couleurs	<6	Tension (nom.)	220-240 V
		Alternative LED puissance d'une lampe fluorescente	24 W

# MASTER LEDtube secteur T5

Courant d'appel sur secteur	7
Nb lampe maxi sur disjoncteur type B 10A – Secteur	100
Nb lampe maxi sur disjoncteur type B 10A – Ballast	-
EM sans culot comp.	
Nb lampe maxi sur disjoncteur type B 10A – Ballast	-
EM avec culot comp.	
Nb lampe maxi sur disjoncteur type B 16A – Secteur	159
Nb lampe maxi sur disjoncteur type B 16A – Ballast	-
EM sans culot comp.	
Nb lampe maxi sur disjoncteur type B 16A – Ballast	-
EM avec culot comp.	
Compatibilité des ballasts	Secteur

## Température

Gamme de températures ambiantes	-20 à +45 °C
Température maximale du produit (nom.)	60 °C

## Commandes et gradation

Variation de l'intensité lumineuse	Non
------------------------------------	-----

## Mécanique et boîtier

Finition ampoule	Dépoli
Matériaux des lampes	Verre
Longueur du produit	600 mm
Forme de la lampe	T5

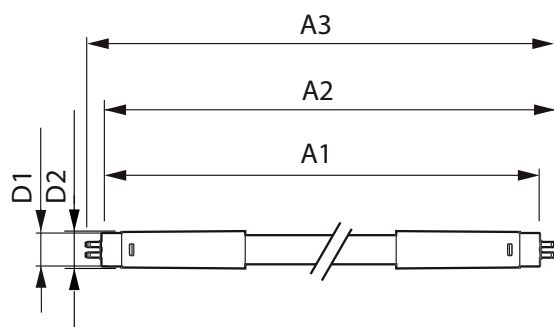
## Approbation et application

Classe d'efficacité énergétique	D
Produit à faible consommation	Oui
Homologation	Conformité à la directive RoHS TUV Marquage CE Certificat KEMA Keur
Consommation d'énergie kWh/1 000 h	11 kWh
Numéro d'enregistrement EPREL	1590872

## Données du produit

Nom du produit de la commande	MAS LEDtube 600mm HO 10.5W 840 T5
Nom de produit complet	MASTER LEDtube 600mm HO 10.5W 840 T5
Code EOC	872016927531700
Code de commande	27531700
Code 12NC	929003734402
Quantité par pack	1
Code EAN – Produit/Boîte	8720169275317
Conditionnement par carton	10
Codes EAN/UPC – Boîte	8720169275324

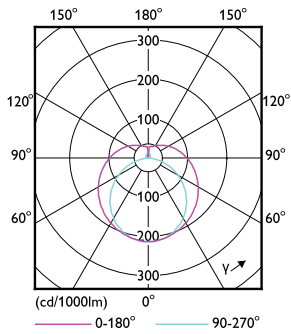
## Schéma dimensionnel



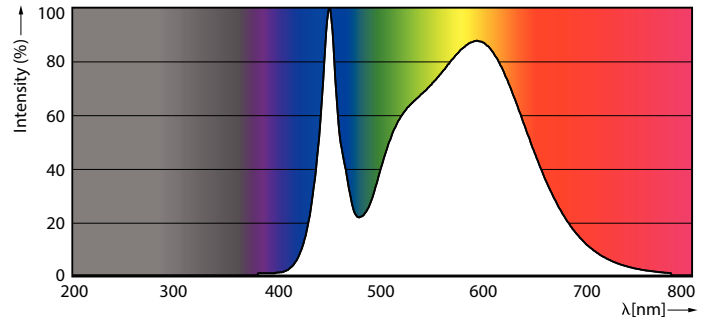
Product	D1	D2	A1	A2	A3
MAS LEDtube 600mm HO 10.5W 840 T5	19 mm	549 mm	556,1 mm	563,2 mm	

# MASTER LEDtube secteur T5

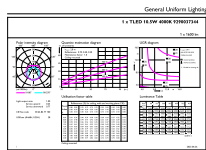
## Données photométriques



Light Distribution Diagram - MAS LEDtube 600mm HO 10.5W 840 T5



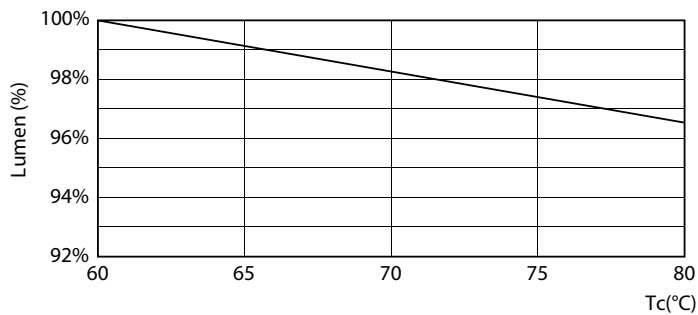
Spectral Power Distribution Colour - MAS LEDtube 600mm HO 10.5W 840 T5



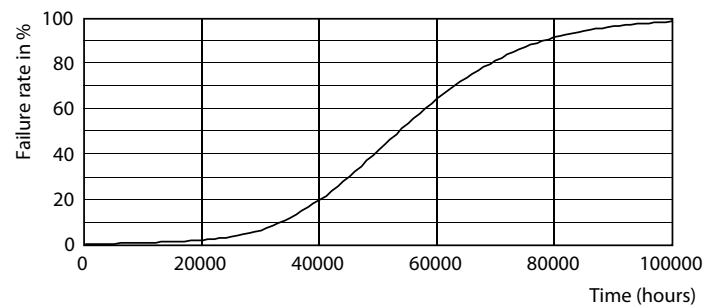
General Information 11 | Photometry 11 | Page 11

General uniform lighting - MAS LEDtube 600mm HO 10.5W 840 T5

## Durée de vie



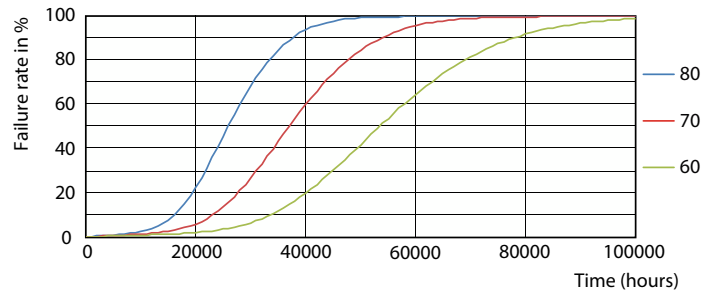
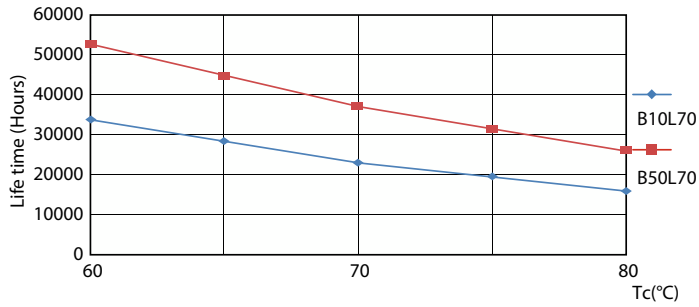
Lumen Maintenance Diagram - MAS LEDtube 600mm HO 10.5W 840 T5



Life Expectancy Diagram - MAS LEDtube 600mm HO 10.5W 840 T5

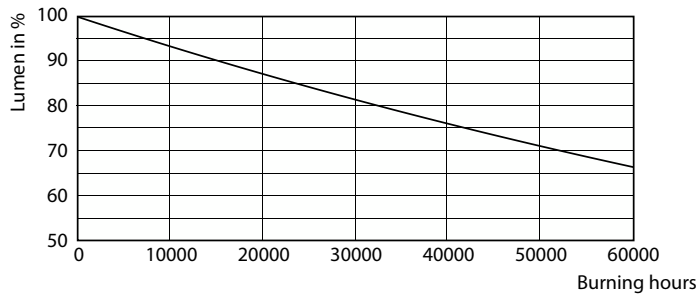
# MASTER LEDtube secteur T5

## Durée de vie



Life Expectancy Diagram - MAS LEDtube 600mm HO 10.5W 840 T5

Life Expectancy Diagram - MAS LEDtube 600mm HO 10.5W 840 T5



Lumen Maintenance Diagram - MAS LEDtube 600mm HO 10.5W 840 T5

