



CorePro LED PLL



CorePro LED PLL HF 8W 840 4P 2G11

La lampe Philips CorePro LED PLL est la solution idéale pour le remplacement des plafonniers et luminaires dans des applications d'éclairage général très diverses. Elle intègre une source lumineuse LED dans le format d'une lampe fluorescente classique, pour fournir des économies d'énergie importantes sur une durée de vie deux fois plus longue que les options fluorescentes.

Données du produit

Informations générales	
Culot	2G11
Durée de vie nominale	30 000 h
Nombre de cycles d'allumage	50 000
Type de lampe	LED
Référence de mesure de flux	Sphere
Conforme à RoHS	Oui

Données techniques de l'éclairage	
Code couleur	840 [CCT of 4000K]
Angle du faisceau (nom.)	160 degré(s)
Flux lumineux	1 000 lm
Désignation de la couleur	Blanc froid (CW)
Température de couleur corrélée (nom.)	4000 K
Efficacité lumineuse (nominale)	125 lm/W
Cohérence des couleurs	<6
Indice de rendu de couleur (IRC)	80
LLMF à la fin de la durée de vie nominale (nom.)	70 %
Sécurité photobiologique selon EN 62471	RGO

Fonctionnement et électricité	
Fréquence linéaire	20K-80K Hz

Fréquence d'entrée	20 K à 80 K Hz
Consommation électrique	8 W
Courant lampe (max.)	500 mA
Courant lampe (min.)	150 mA
Heure de démarrage (nom.)	0,5 s
Temps de chauffe à 60 %	0.5 s
Facteur de puissance (fraction)	0.9
Tension (nom.)	20-60 V
Alternative LED puissance d'une lampe fluorescente	18 W
Courant d'appel sur secteur	-
Nb lampe maxi sur disjoncteur type B 10A – Secteur	-
Nb lampe maxi sur disjoncteur type B 10A – Ballast – EM sans culot comp.	-
Nb lampe maxi sur disjoncteur type B 10A – Ballast – EM avec culot comp.	-
Nb lampe maxi sur disjoncteur type B 16A – Secteur	-
Nb lampe maxi sur disjoncteur type B 16A – Ballast – EM sans culot comp.	-

CorePro LED PLL

Nb lampe maxi sur disjoncteur type B 16A – Ballast –
EM avec culot comp.

Température

Gamme de températures ambiantes	-20 °C à 45 °C
Température maximale du produit (nom.)	70 °C

Commandes et gradation

Variation de l'intensité lumineuse	Non
------------------------------------	-----

Mécanique et boîtier

Finition ampoule	Dépoli
Matériaux des lampes	Verre
Longueur du produit	200 mm
Forme de la lampe	PL-L

Approbation et application

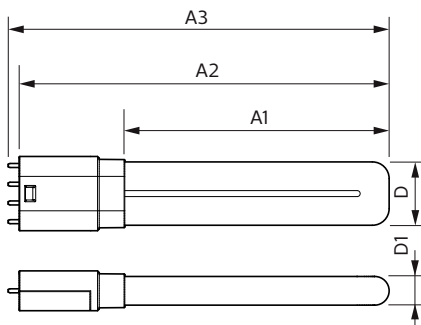
Classe d'efficacité énergétique	E
Produit à faible consommation	Oui
Homologation	Conformité à la directive RoHS TUV Marquage CE Certificat KEMA Keur

Consommation d'énergie kWh/1 000 h	8 kWh
Numéro d'enregistrement EPREL	1370820

Données du produit

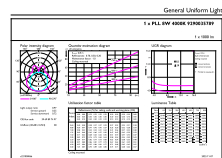
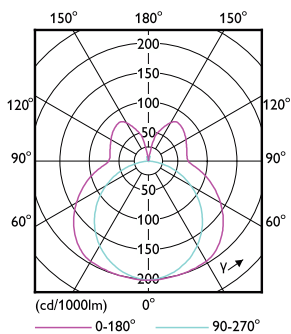
Nom du produit de la commande	CorePro LED PLL HF 8W 840 4P 2G11
Nom de produit complet	CorePro LED PLL HF 8W 840 4P 2G11
Code EOC	871951448678200
Code de commande	48678200
Code 12NC	929003578902
Quantité par pack	1
Code EAN – Produit/Boîte	8719514486782
Conditionnement par carton	10
Codes EAN/UPC – Boîte	8719514486799

Schéma dimensionnel



Product	D1	D2	A1	A2	A3
CorePro LED PLL HF 8W 840 4P 2G11	17 mm		155 mm	217 mm	224 mm

Données photométriques

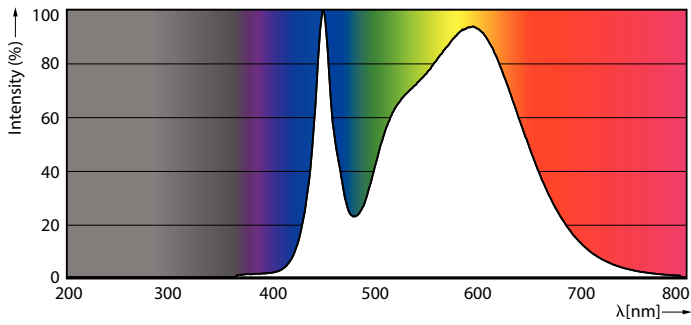


Light Distribution Diagram - CorePro LED PLL HF 8W 840 4P 2G11

General uniform lighting - CorePro LED PLL HF 8W 840 4P 2G11

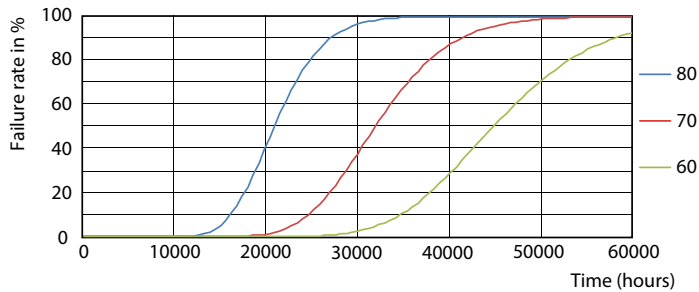
CorePro LED PLL

Données photométriques

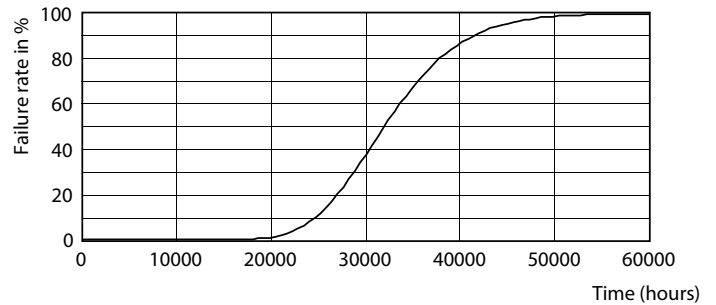


Spectral Power Distribution Colour - CorePro LED PLL HF 8W 840 4P 2G11

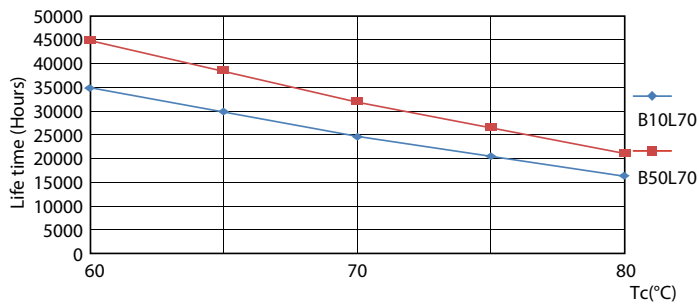
Durée de vie



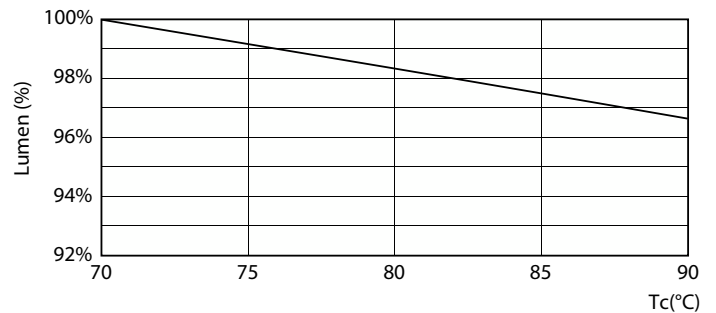
Life Expectancy Diagram - CorePro LED PLL HF 8W 840 4P 2G11



Life Expectancy Diagram - CorePro LED PLL HF 8W 840 4P 2G11



Life Expectancy Diagram - CorePro LED PLL HF 8W 840 4P 2G11



Lumen Maintenance Diagram - CorePro LED PLL HF 8W 840 4P 2G11

CorePro LED PLL

Durée de vie



Lumen Maintenance Diagram - CorePro LED PLL HF 8W 840 4P 2G11

