



CorePro LED PLL



CorePro LED PLL HF 8W 830 4P 2G11

Philips CorePro LED PLL är den perfekta uppgraderingslösningen för downlights och armaturer för en rad olika allmänbelysningar. Den integrerar en LED-ljuskälla i en traditionell lysrörsdesign för att ge avsevärda energibesparingar under hela livslängden, som är dubbelt så lång än som för vanliga lysrör.

Produktdata

Allmän information	
Socket	2G11 [2G11]
Nominell livslängd	30 000 h
Driftcykel	50 000
Lighting Technology	LED
Mätreferens för ljusflöde	Sphere
EU RoHS-kompatibel	Ja
Ljusteknik	
Färgkod	830 [CCT of 3000K]
Spridningsvinkel (nom)	160 °
Ljusflöde	960 lm
Färgbeteckning	Vit (WH)
Korrelerad färgtemperatur (nom)	3000 K
Ljusutbyte (märkvärde) (nom)	120 lm/W
Färgbeständighet	<6
Färgåtergivningsindex	80
LLMF vid slutet av nominell livslängd (nom)	70 %
Photobiological safety according to EN 62471	RG0
Drift och elektricitet	
Line Frequency	20K-80K Hz
Ingångsfrekvens	20-80 K Hz

Effektförbrukning	8 W
Lampström (max)	500 mA
Lampström (min)	150 mA
Tändningstid (nom)	0,5 s
Uppvärmningstid till 60 % ljus	0,5 s
Effektfaktor (fraktion)	0,9
Spänning (nom)	20-60 V
LED alternative to fluorescent lamp power	18 W
Ingående ström vid nätspänning	-
Max antal lampor på automatsäkring av B-typ 10 A --	-
Nätspänning	
Max antal lampor på automatsäkring av typ B, 10 A --	-
-- EM-driftdon utan kompakt sockel	
Max antal lampor på automatsäkring av typ B, 10 A --	-
-- EM-driftdon med kompakt sockel	
Max antal lampor på automatsäkring av B-typ 16 A --	-
Nätspänning	
Max antal lampor på automatsäkring av typ B, 16 A --	-
EM-driftdon utan kompakt sockel	
Max antal lampor på automatsäkring av typ B, 16 A --	-
EM-driftdon med kompakt sockel	

CorePro LED PLL

Temperatur

Omgivningstemperatur	-20 °C till +45 °C
T-Case max. (nom)	70 °C

Styrenheter och dimring

Dimbar	Nej
--------	-----

Mekanik och armaturhus

Ljuskällans ytbehandling	Frostad
Material i lampan	Glas
Produktens längd	200 mm
Lampform	PL-L

Användning och godkännande

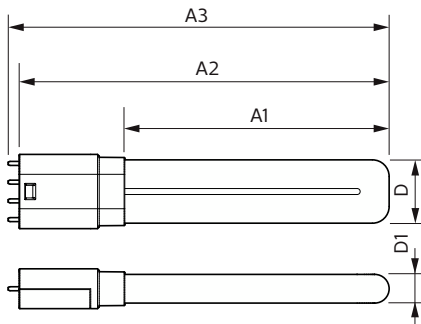
Energieffektivitetsklass	E
Energisparande produkt	Ja
Godkännandemärkningar	Uppfyller RoHS TUV CE-märkning KEMA Keur-certifikat
Energiförbrukning kWh/1 000 tim	8 kWh

EPREL-registreringsnummer	1370819
---------------------------	---------

Produktdata

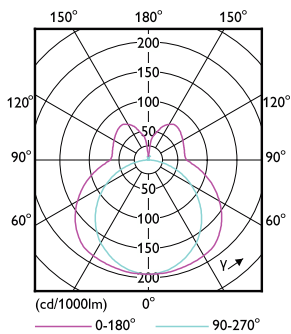
Beställningsproduktnamn	CorePro LED PLL HF 8W 830 4P 2G11
Fullständigt produktnamn	CorePro LED PLL HF 8W 830 4P 2G11
Full EOC	871951448676800
Beskrivning av lokal kod	8298313
Beställningsnummer	48676800
Materialnummer (12NC)	929003578802
Lokal kod	8298313
SAP-Räknare – Antal per förpackning	1
EAN/UPC - Produkt/fodral	8719514486768
Räknare - antal förpackningar per kartong	10
EAN/UPC - Hölje	8719514486775

Måttskiss

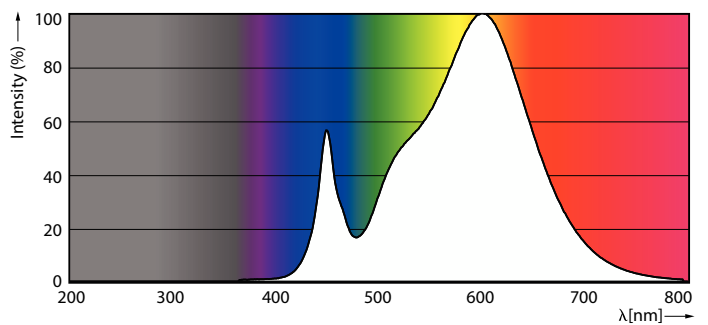


Product	D1	D2	A1	A2	A3
CorePro LED PLL HF 8W 830 4P 2G11	17 mm		155 mm	217 mm	224 mm

Fotometriska data



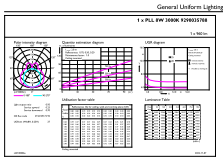
Light Distribution Diagram - CorePro LED PLL HF 8W 830 4P 2G11



Spectral Power Distribution Colour - CorePro LED PLL HF 8W 830 4P 2G11

CorePro LED PLL

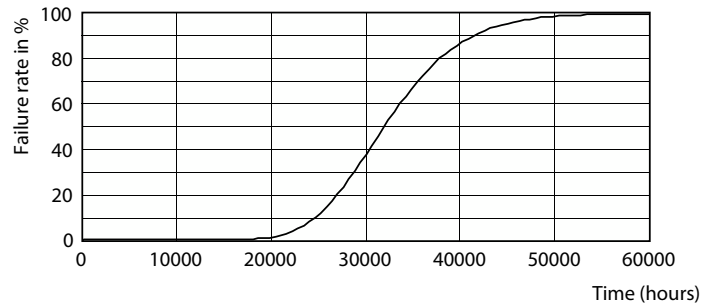
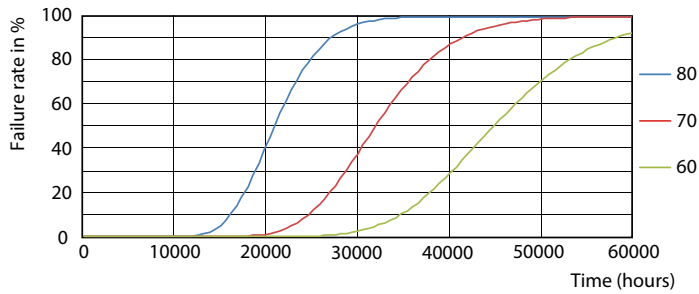
Fotometriska data



© 2023 Philips Lighting B.V. Page 11

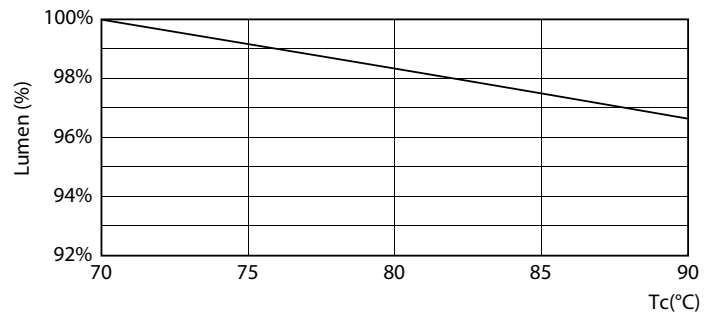
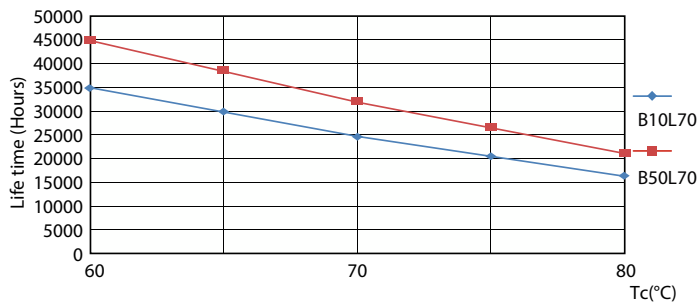
General uniform lighting - CorePro LED PLL HF 8W 830 4P 2G11

Livslängd



Life Expectancy Diagram - CorePro LED PLL HF 8W 830 4P 2G11

Life Expectancy Diagram - CorePro LED PLL HF 8W 830 4P 2G11



Life Expectancy Diagram - CorePro LED PLL HF 8W 830 4P 2G11

Lumen Maintenance Diagram - CorePro LED PLL HF 8W 830 4P 2G11

CorePro LED PLL

Livslängd



Lumen Maintenance Diagram - CorePro LED PLL HF 8W 830 4P 2G11

