



MASTER LEDtube InstantFit HF T8



MAS LEDtube HF 1500mm HO 20W830 T8

Philips MASTER LEDtube InstantFit T8 integrerar en LED-ljuskälla i de konventionella lysrörskonstruktionerna. Den unika designen ger ett enhetligt visuellt intryck som inte går att skilja från den klassiska lysrörsbelysningen. Philips MASTER LEDtube InstantFit T8 är den perfekta lösningen för kunder som har högre krav på belysning och vill maximera värdet över hela livslängden. Maximal energibesparing och längre livslängd ger attraktiv återbetalningstid och låg TCO.

Varning och Säkerhet

• OBSERVERA: Den totala energieffektiviteten och ljusfördelningen i installationer med de här ljuskällorna varierar beroende på utförande.

Produktdata

Allmän information	
Socket	G13 ROT
Nominell livslängd	75 000 h
Driftcykel	50 000
Lighting Technology	LED
Mätreferens för ljusflöde	Sphere
CE-märkning	Ja
EU RoHS-kompatibel	Ja
Ljusteknik	
Färgkod	830 [CCT of 3000K]
Spridningsvinkel (nom)	160 °
Ljusflöde	2 900 lm
Färgbeteckning	Vit (WH)
Korrelerad färgtemperatur (nom)	3000 K

Ljusutbyte (märkvärde) (nom)	145 lm/W
Färgbeständighet	<6
Färgåtergivningsindex	80
LLMF vid slutet av nominell livslängd (nom)	70 %
Flimmervärde (PstLM)	0,5
Stroboskopisk effekt	0,2
Photobiological safety according to EN 62471	RG0
Drift och elektricitet	
Line Frequency	20000-75000 Hz
Ingångsfrekvens	20000-75000 Hz
Effektförbrukning	20 W
Lampström (max)	750 mA
Lampström (min)	300 mA
Tändningstid (nom)	0,5 s

MASTER LEDtube InstantFit HF T8

Uppvärmningstid till 60 % ljus	0.5 s
Effektfaktor (fraktion)	0.9
Spänning (nom)	30-80 V
LED alternative to fluorescent lamp power	58 W
Ingående ström vid nätspänning	-
Max antal lampor på automatsäkring av B-typ 10 A – Nätspänning	-
Max antal lampor på automatsäkring av typ B, 10 A – EM-driftdon utan kompakt sockel	-
Max antal lampor på automatsäkring av typ B, 10 A – EM-driftdon med kompakt sockel	-
Max antal lampor på automatsäkring av B-typ 16 A – Nätspänning	-
Max antal lampor på automatsäkring av typ B, 16 A – EM-driftdon utan kompakt sockel	-
Max antal lampor på automatsäkring av typ B, 16 A – EM-driftdon med kompakt sockel	-

Temperatur

Omgivningstemperatur	-20 °C till +45 °C
T-Case max. (nom)	55 °C

Styrenheter och dimring

Dimbar	Ja – Kontrollera kompatibiliteten med olika driftdon
--------	--

Mekanik och armaturhus

Ljuskällans ytbehandling	Frostad
--------------------------	---------

Material i lampan	Plast
Produktens längd	1 500 mm
Lampform	T8

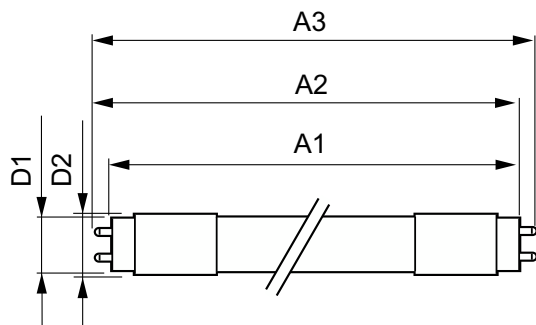
Användning och godkännande

Energieffektivitetsklass	E
Energisparande produkt	Ja
Godkännandemärkningar	Uppfyller RoHS TUV CE-märkning KEMA Keur-certifikat
Energiförbrukning kWh/1 000 tim	20 kWh
EPREL-registreringsnummer	1165503

Produktdata

Beställningsproduktnamn	MAS LEDtube HF 1500mm HO 20W830 T8
Fullständigt produktnamn	MAS LEDtube HF 1500mm HO 20W830 T8
Full EOC	871951446694400
Beskrivning av lokal kod	8298164
Beställningsnummer	929003553702
Materialnummer (12NC)	929003553702
Lokal kod	8298164
SAP-Räknare – Antal per förpackning	1
EAN/UPC – Produkt/fodral	8719514466944
Räknare – antal förpackningar per kartong	20
EAN/UPC – Hölje	8719514466951

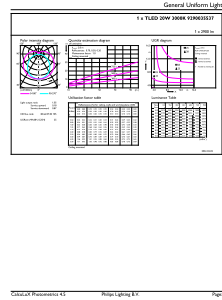
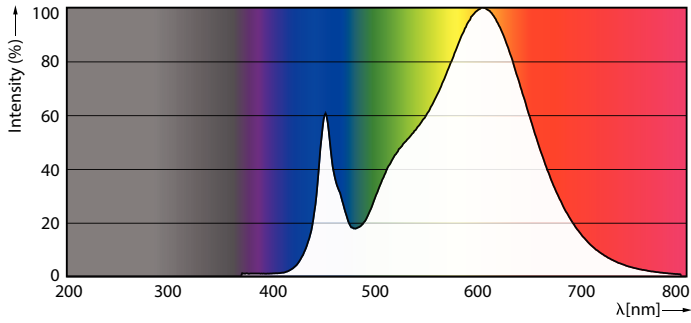
Måttskiss



Product	D1	D2	A1	A2	A3
MAS LEDtube HF 1500mm HO 20W830 T8	25,8 mm	28 mm	1 498,8 mm	1 505,9 mm	1 513 mm

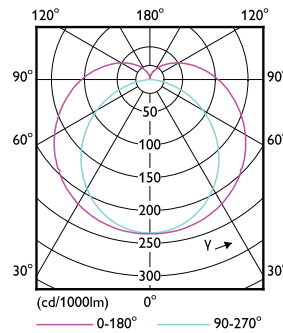
MASTER LEDtube InstantFit HF T8

Fotometriska data



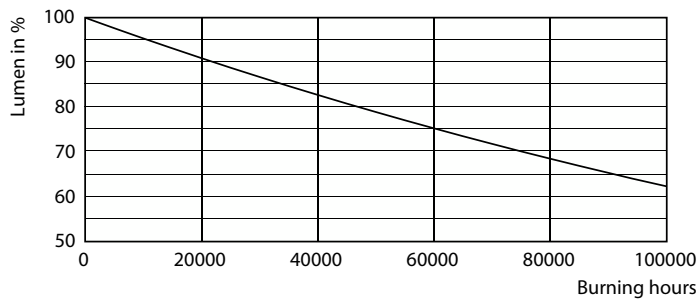
Spectral Power Distribution Colour - MAS LEDtube HF 1500mm HO 20W830 T8

General uniform lighting - MAS LEDtube HF 1500mm HO 20W830 T8

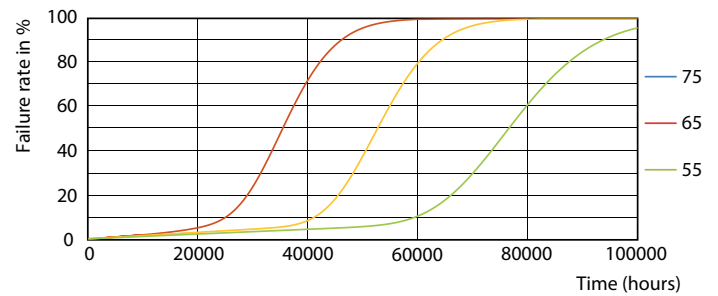


Light Distribution Diagram - MAS LEDtube HF 1500mm HO 20W830 T8

Livslängd



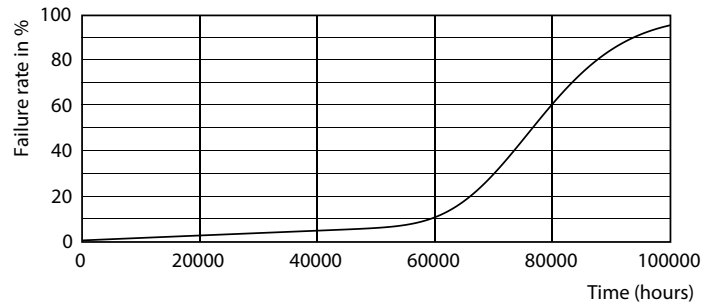
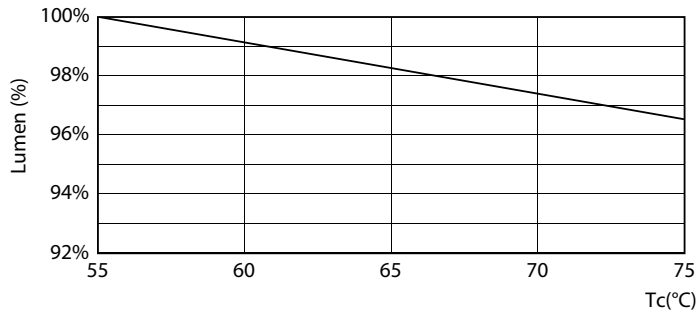
Lumen Maintenance Diagram - MAS LEDtube HF 1500mm HO 20W830 T8



Life Expectancy Diagram - MAS LEDtube HF 1500mm HO 20W830 T8

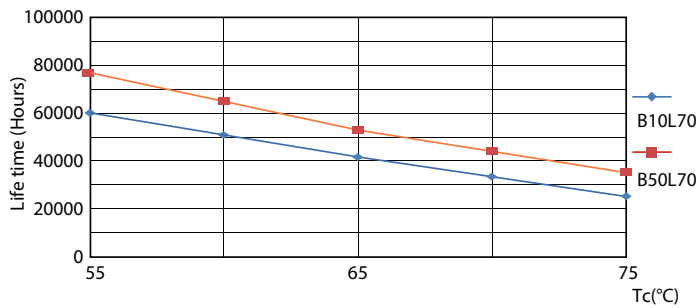
MASTER LEDtube InstantFit HF T8

Livslängd



Lumen Maintenance Diagram - MAS LEDtube HF 1500mm HO 20W830 T8

Life Expectancy Diagram - MAS LEDtube HF 1500mm HO 20W830 T8



Life Expectancy Diagram - MAS LEDtube HF 1500mm HO 20W830 T8

