



# CorePro LEDtube EM/ Mains T8



## CorePro LEDtube 1500mm 20W 865 T8

Philips CorePro LED-lysrör är ett snabbt och enkelt sätt att ersätta T8-lysrör eller andra LED-lysrör med en snabb återbetalningstid. Cores utbud av LED-lysrör har inte bara en låg investeringskostnad, utan LED-energieffektiviteten ger även omedelbara besparingar som du kan lita på under lysrörets långa och tillförlitliga livslängd. Dessutom kommer du aldrig att märka skillnad eftersom de har samma lampstorlek och ljusfördelning som lysrörsalternativen. Det finns två sätt att installera de här LED-lysrören: omkoppling av befintliga lysrörsarmaturer så att CorePro LED-lysrören fungerar direkt på elnätet, eller helt enkelt byta ut lysrörständeren mot en LED-tändare som kan användas med dina elektromagnetiska driftdon.

### Varning och Säkerhet

- OBSERVERA: Den totala energieffektiviteten och ljusfördelningen i installationer med dessa ljuskällor kommer att variera beroende på utförande.
- Installationen ska utföras enligt installationsdiagrammen som medföljer ljuskällan eller som finns tillgängliga online. Installationen ska utföras av en certifierad fackman

### Produktdata

Allmän information	
Socket	G13 [Medium Bi-Pin Fluorescent]
Nominell livslängd	50 000 h
Driftcykel	200 000
Lighting Technology	LED
Mätreferens för ljusflöde	Sphere
CE-märkning	Ja
EU RoHS-kompatibel	Ja

Ljusteknik	
Färgkod	865 [CCT of 6500K]
Spridningsvinkel (nom)	240 °
Ljusflöde	2 200 lm
Färgbeteckning	Kallt dagsljus
Korrelerad färgtemperatur (nom)	6500 K
Ljusutbyte (märkvärde) (nom)	110 lm/W
Färgbäständighet	<6
Färgåtergivningindex	80

## CorePro LEDtube EM/Mains T8

LLMF vid slutet av nominell livslängd (nom)	70 %
Flimmervärde (PstLM)	1
Stroboskopisk effekt	0,9
Photobiological safety according to EN 62471	RG0

### Drift och elektricitet

Line Frequency	50 to 60 Hz
Ingångsfrekvens	50–60 Hz
Effektförbrukning	20 W
Lampström (nom)	105 mA
Tändningstid (nom)	0,5 s
Uppvärmningstid till 60 % ljus	0.5 s
Effektfaktor (fraktion)	0.9
Spänning (nom)	220–240 V
LED alternative to fluorescent lamp power	58 W

### Temperatur

Omgivningstemperatur	-20 °C till +45 °C
T-Case max. (nom)	60 °C

### Styrenheter och dimring

Dimbar	Nej
--------	-----

### Mekanik och armaturhus

Ljuskällans ytbehandling	Frostad
Material i lampan	Glas

Produktens längd	1 500 mm
Lampform	T8

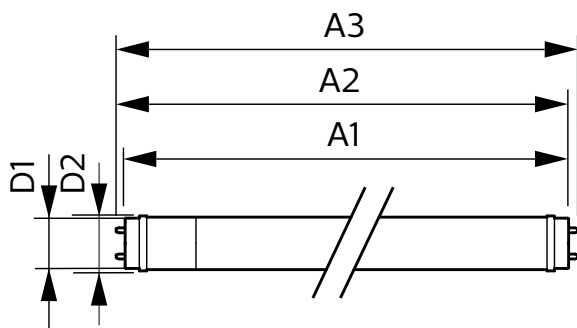
### Användning och godkännande

Energieffektivitetsklass	E
Energisparande produkt	Ja
Godkännandemärkningar	Uppfyller RoHS CE-märkning KEMA Keur-certifikat
Energiförbrukning kWh/1 000 tim	20 kWh
EPREL-registreringsnummer	1384730

### Produktdata

Beställningsproduktnamn	CorePro LEDtube 1500mm 20W 865 T8
Fullständigt produktnamn	CorePro LEDtube 1500mm 20W 865 T8
Full EOC	871951445983000
Beskrivning av lokal kod	8298177
Beställningsnummer	929003547502
Materialnummer (12NC)	929003547502
Lokal kod	8298177
SAP-Räknare – Antal per förpackning	1
EAN/UPC - Produkt/fodral	8719514459830
Räknare - antal förpackningar per kartong	20
EAN/UPC - Hölje	8719514459847

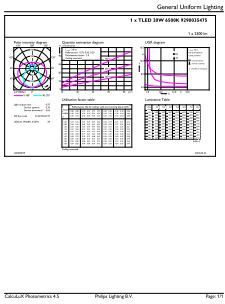
## Måttskiss



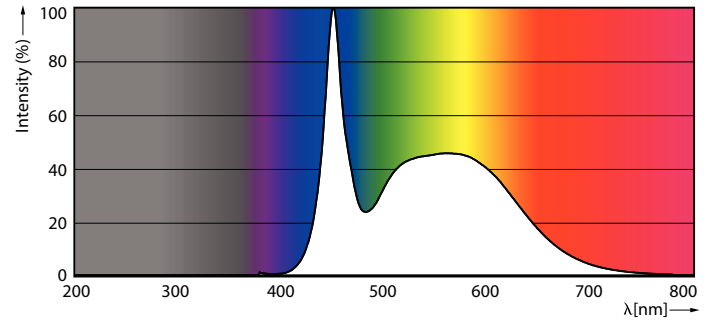
Product	D1	D2	A1	A2	A3
CorePro LEDtube 1500mm 20W 865 T8	25,7 mm	28 mm	1 500 mm	1 507,1 mm	1 514,2 mm

# CorePro LEDtube EM/Mains T8

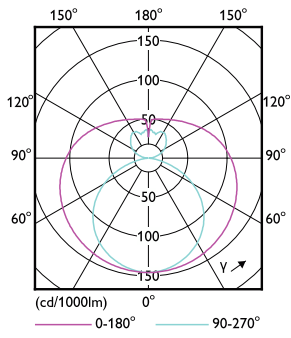
## Fotometriska data



General uniform lighting - CorePro LEDtube 1500mm 20W 865 T8



Spectral Power Distribution Colour - CorePro LEDtube 1500mm 20W 865 T8

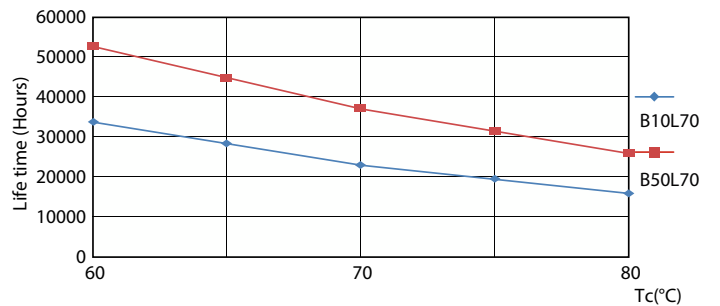


Light Distribution Diagram - CorePro LEDtube 1500mm 20W 865 T8

## Livslängd



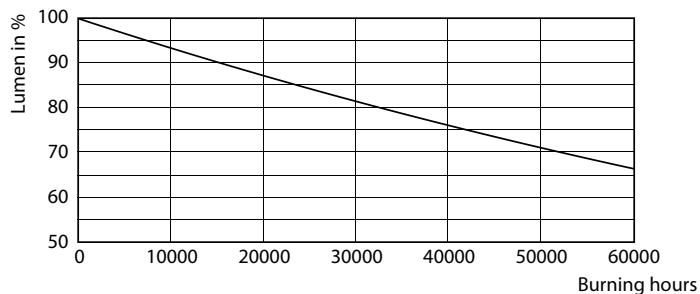
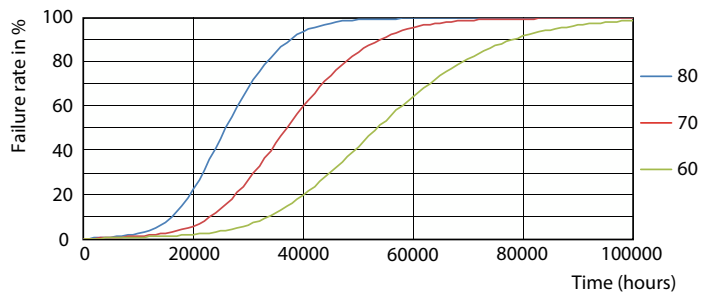
Life Expectancy Diagram - CorePro LEDtube 1500mm 20W 865 T8



Life Expectancy Diagram - CorePro LEDtube 1500mm 20W 865 T8

# CorePro LEDtube EM/Mains T8

## Livslängd



Life Expectancy Diagram - CorePro LEDtube 1500mm 20W 865 T8

Lumen Maintenance Diagram - CorePro LEDtube 1500mm 20W 865 T8

