



# CorePro tubo LED EM/230V T8



## CorePro LEDtube 1500mm 20W 865 T8

CorePro LEDtube é uma solução LED acessível adequada para a substituição de lâmpadas fluorescentes T8. O produto proporciona um efeito de iluminação natural para utilização em aplicações de iluminação geral, bem como uma poupança de energia imediata. Trata-se, portanto, de uma solução ecológica.

### Avisos e Segurança

• -

### Dados do produto

Informações gerais	
Casquilho	G13 [Medium Bi-Pin Fluorescent]
Vida útil nominal	50.000 h
Ciclo de comutação	200.000
Tecnologia de iluminação	LED
Referência de medição de fluxo	Sphere
Marca CE	Sim
Em conformidade com RoHS da UE	Sim

### Caraterísticas técnicas da luz

Código da cor	865 [CCT of 6500K]
Ângulo do feixe (Nom.)	240 °
Fluxo Luminoso	2.200 lm
Designação da cor	Luz natural fria
Temperatura de cor correlacionada	6500 K
Eficiência luminosa (nominal) (Nom.)	110 lm/W
Consistência da cor	<6
Color rendering index (CRI)	80

LLMF no final da vida útil nominal (Nom.)	70 %
Valor de cintilação (PstLM) – Valor de cintilação em conformidade com a norma EN 61000-3-3	1
Medida de visibilidade do efeito estroboscópico (SVM)	0,9
Segurança fotobiológica de acordo com a norma EN 62471	RG0

### Funcionamento e caraterísticas elétricas

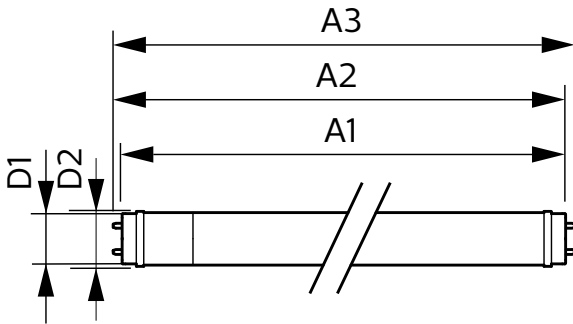
Frequência de linha	50 to 60 Hz
Frequência de entrada	50 a 60 Hz
Consumo de Energia	20 W
Corrente de lâmpada (Nom.)	105 mA
Tempo de arranque (Nom.)	0,5 s
Tempo de aquecimento até 60% de luz	0,5 s
Fator de potência (Fração)	0,9
Tensão (Nom.)	220-240 V

# CorePro tubo LED EM/230V T8

Alternativa LED para potência da lâmpada fluorescente	58 W
<b>Temperatura</b>	
Ampla intervalo de temperatura ambiente	-20 °C a 45 °C
T-máxima na caixa (Nom)	60 °C
<b>Controlos e regulação</b>	
Regulável	Não
<b>Características mecânicas e compartimento</b>	
Acabamento da lâmpada	Fosca
Material da lâmpada	Vidro
Comprimento do produto	1.500 mm
Formato da lâmpada	T8
<b>Aprovação e aplicação</b>	
Classe de Eficiência Energética	E
Produto energeticamente eficiente	Sim

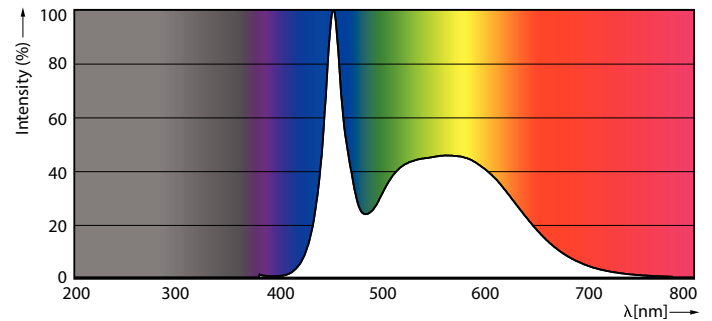
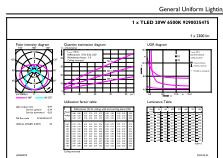
Marcas de aprovação	Conformidade com RoHS Marca CE Certificação KEMA Keur
Consumo de energia kWh/1000 h	20 kWh
Número de registo EPREL	1384730
<b>Dados do produto</b>	
Nome de produto da encomenda	CorePro LEDtube 1500mm 20W 865 T8
Nome do produto completo	CorePro LEDtube 1500mm 20W 865 T8
Código do produto completo	871951445983000
Código de encomenda	45983000
N.º material (12NC)	929003547502
Numerador – Quantidade por embalagem	1
EAN/UPC – Produto/caixa	8719514459830
Numerador – Embalagens por caixa exterior	20
EAN/UPC – Caso	8719514459847

## Desenho dimensional



Product	D1	D2	A1	A2	A3
CorePro LEDtube 1500mm 20W 865 T8	25,7 mm	28 mm	1.500 mm	1.507,1 mm	1.514,2 mm

## Dados fotométricos

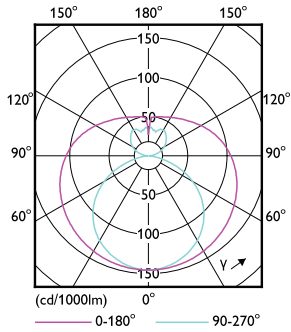


General uniform lighting - CorePro LEDtube 1500mm 20W 865 T8

Spectral Power Distribution Colour - CorePro LEDtube 1500mm 20W 865 T8

# CorePro tubo LED EM/230V T8

## Dados fotométricos

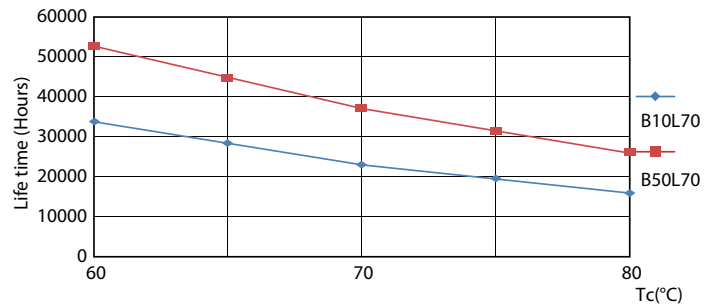


Light Distribution Diagram - CorePro LEDtube 1500mm 20W 865 T8

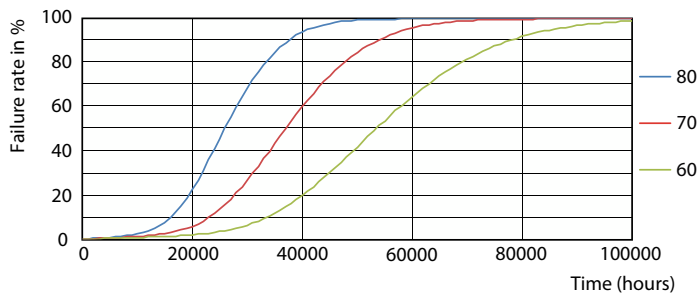
## Vida útil



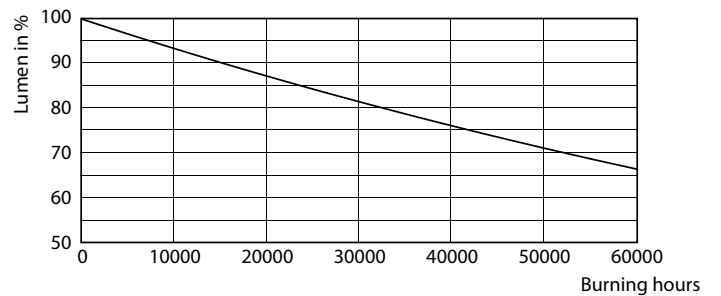
Life Expectancy Diagram - CorePro LEDtube 1500mm 20W 865 T8



Life Expectancy Diagram - CorePro LEDtube 1500mm 20W 865 T8



Life Expectancy Diagram - CorePro LEDtube 1500mm 20W 865 T8



Lumen Maintenance Diagram - CorePro LEDtube 1500mm 20W 865 T8

## CorePro tubo LED EM/230V T8

