



CorePro LEDtube T8 KVG/VVG



CorePro LEDtube 1500mm 20W 865 T8

Die Philips CorePro LEDtube Familie eignet sich hervorragend als Alternative für herkömmliche T8-Leuchtstofflampen am KVG/VVG. Die Energieeffizienz sorgt für sofortige Einsparungen, auf die Sie sich über eine lange und zuverlässige Lebensdauer verlassen können.

Hinweise

- Hinweise:
- Nicht für Gleichspannung und/oder elektronische Schalter geeignet
- Nicht dimmbar
- KVG/VVG (EM/Mains) Version ausschließlich für Betrieb am konventionellen Vorschaltgerät oder 230V geeignet
- Beim Wechsel zu LEDtube muss überprüft werden, ob die in den Vorschriften geforderten Beleuchtungsstärken eingehalten werden
- Die Gesamtenergieeffizienz und Lichtverteilung jeder Anlage, hängt von der Auslegung der Installation ab.
- Installationshinweise, abrufbar unter <https://www.lighting.philips.de/produkte/master-ledtubes>, sind zu beachten

Produkt Daten

Allgemeine Informationen		Ausstrahlungswinkel (Nom)	
Sockel	G13 [Medium Bi-Pin Fluorescent]		240 Grad
Nennlebensdauer	50.000 Stunde(n)	Lichtstrom	2.200 lm
Schaltzyklus	200.000	Lichtfarbe	Kühles Tageslicht
Beleuchtungstechnologie	LED	Ähnlichste Farbtemperatur (Nom)	6500 K
Referenz für Lichtstrommessung	Sphere	Nennlichtausbeute (nom.)	110 lm/W
CE-Zeichen	Ja	Farbkonsistenz	<6
EU RoHS-konform	Ja	Farbwiedergabeindex (CRI)	80
		Restlichtstrom am Ende der Nennlebensdauer (Nom.)	70 %
		Flackerwert (PstLM) – Flackerwert gemäß EN 61000-3-3	1
Lichttechnische Daten			
Farbcode	865 [CCT of 6500K]		

CorePro LEDtube T8 KVG/VVG

Messung der Sichtbarkeit des Stroboskopeffekts (SVM)	0,9
Photobiologische Sicherheit gemäß EN 62471	RG0

Betrieb und Elektrik

Netzfrequenz	50 to 60 Hz
Eingangsfrequenz	50 bis 60 Hz
Energieverbrauch	20 W
Lampenstrom (Nom)	105 mA
Startzeit (Nom)	0,5 s
Aufwärmzeit bis 60 % Licht	0,5 s
Leistungsfaktor (Bruchteile)	0,9
Spannung (Nom)	220-240 V
LED-Alternative zu Leuchtstofflampenleistung	58 W

Temperatur

Umgebungstemperaturbereich	-20 °C bis 45 °C
Gehäusetemperatur (Nom)	60 °C

Lichtregelung und Dimmen

Dimmbar	Nein
---------	------

Mechanik und Gehäuse

Kolbenausführung	Matt
Kolbenmaterial	Glas

Produktlänge	1.500 mm
Kolbenform	T8

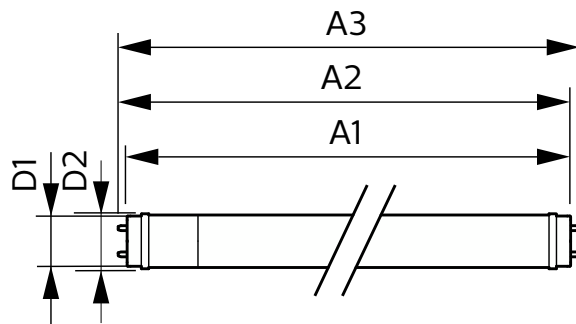
Genehmigung und Anwendung

Energieeffizienzklasse	E
Energiesparendes Produkt	Ja
Zeichen & Zertifikate	RoHS konform CE Zeichen KEMA-KEUR(DEKRA) Zertifikat
Energieverbrauch kWh/1.000 Std.	20 kWh
EPREL Registrierungsnummer	1384730

Produktinformationen

Bestell-Produktname	CorePro LEDtube 1500mm 20W 865 T8
Gesamtbezeichnung des Produkts	CorePro LEDtube 1500mm 20W 865 T8
Gesamt-Produktcode	871951445983000
Bestellcode	45983000
Material-Nr. (12NC)	929003547502
Anzahl pro Verpackung	1
EAN/UPC – Produkt/Kiste	8719514459830
Zähler - Pakete pro Außenkarton	20
EAN Umverpackung	8719514459847

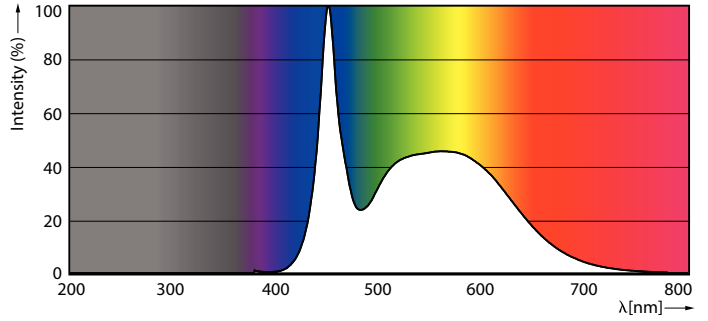
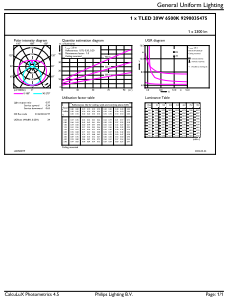
Abmessungsskizzen



Product	D1	D2	A1	A2	A3
CorePro LEDtube 1500mm 20W 865 T8	25,7 mm	28 mm	1.500 mm	1.507,1 mm	1.514,2 mm

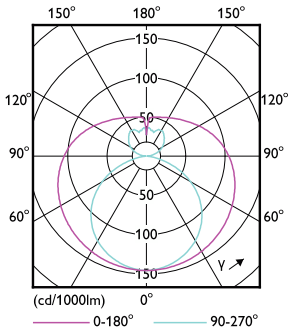
CorePro LEDtube T8 KVG/VVG

Photometrische Daten



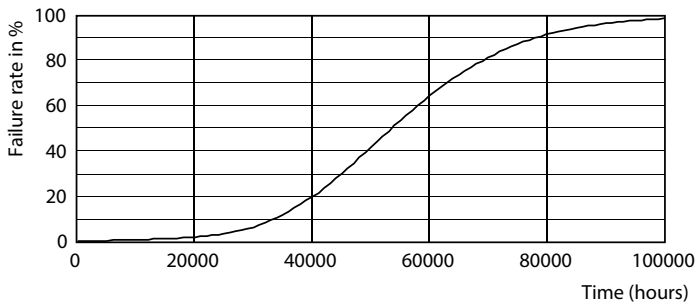
General uniform lighting - CorePro LEDtube 1500mm 20W 865 T8

Spectral Power Distribution Colour - CorePro LEDtube 1500mm 20W 865 T8

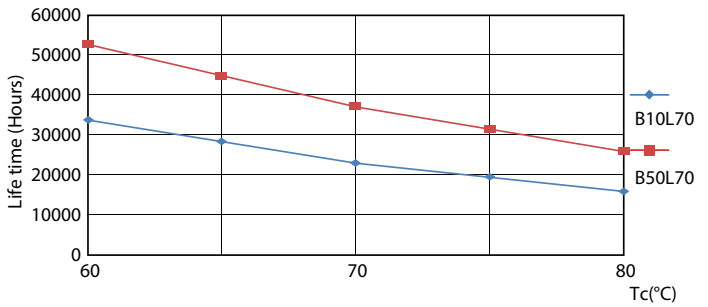


Light Distribution Diagram - CorePro LEDtube 1500mm 20W 865 T8

Lebensdauer



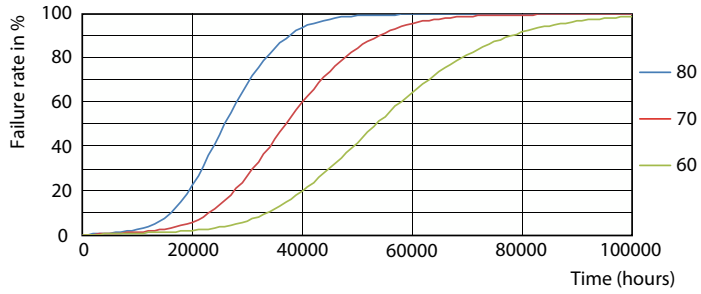
Life Expectancy Diagram - CorePro LEDtube 1500mm 20W 865 T8



Life Expectancy Diagram - CorePro LEDtube 1500mm 20W 865 T8

CorePro LEDtube T8 KVG/VVG

Lebensdauer



Life Expectancy Diagram - CorePro LEDtube 1500mm 20W 865 T8

Lumen Maintenance Diagram - CorePro LEDtube 1500mm 20W 865 T8

