



CorePro LEDtube T8 KVG/VVG



CorePro LEDtube 600mm 8W 840 T8

Die Philips CorePro LEDtube Familie eignet sich hervorragend als Alternative für herkömmliche T8-Leuchtstofflampen am KVG/VVG. Die Energieeffizienz sorgt für sofortige Einsparungen, auf die Sie sich über eine lange und zuverlässige Lebensdauer verlassen können.

Hinweise

- Hinweise:
- Nicht für Gleichspannung und/oder elektronische Schalter geeignet
- Nicht dimmbar
- KVG/VVG (EM/Mains) Version ausschließlich für Betrieb am konventionellen Vorschaltgerät oder 230V geeignet
- Beim Wechsel zu LEDtube muss überprüft werden, ob die in den Vorschriften geforderten Beleuchtungsstärken eingehalten werden
- Die Gesamtenergieeffizienz und Lichtverteilung jeder Anlage, hängt von der Auslegung der Installation ab.
- Installationshinweise, abrufbar unter <https://www.lighting.philips.de/produkte/master-ledtubes>, sind zu beachten

Produkt Daten

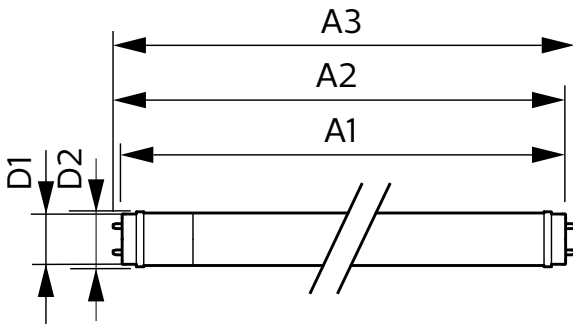
Allgemeine Informationen		Ausstrahlungswinkel (Nom)	
Sockel	G13 [Medium Bi-Pin Fluorescent]		240 Grad
Nennlebensdauer	50.000 Stunde(n)	Lichtstrom	800 lm
Schaltzyklus	200.000	Lichtfarbe	Kaltweiß (CW)
Beleuchtungstechnologie	LED	Ähnlichste Farbtemperatur (Nom)	4000 K
Referenz für Lichtstrommessung	Sphere	Nennlichtausbeute (nom.)	100 lm/W
CE-Zeichen	Ja	Farbkonsistenz	<6
EU RoHS-konform	Ja	Farbwiedergabeindex (CRI)	80
		Restlichtstrom am Ende der Nennlebensdauer (Nom.)	70 %
		Flackerwert (PstLM) – Flackerwert gemäß EN 61000-3-3	1
Lichttechnische Daten			
Farbcode	840 [CCT of 4000K]		

CorePro LEDtube T8 KVG/VVG

Messung der Sichtbarkeit des Stroboskopeffekts (SVM)	0,9
Photobiologische Sicherheit gemäß EN 62471	RG0
Betrieb und Elektrik	
Netzfrequenz	50 to 60 Hz
Eingangsfrequenz	50 bis 60 Hz
Energieverbrauch	8 W
Lampenstrom (Nom)	46 mA
Startzeit (Nom)	0,5 s
Aufwärmzeit bis 60 % Licht	0,5 s
Leistungsfaktor (Bruchteile)	0,9
Spannung (Nom)	220-240 V
LED-Alternative zu Leuchtstofflampenleistung	18 W
Temperatur	
Umgebungstemperaturbereich	-20 °C bis 45 °C
Gehäusetemperatur (Nom)	50 °C
Lichtregelung und Dimmen	
Dimmbar	Nein
Mechanik und Gehäuse	
Kolbenausführung	Matt
Kolbenmaterial	Glas

Produktlänge	600 mm
Kolbenform	T8
Genehmigung und Anwendung	
Energieeffizienzklasse	F
Energiesparendes Produkt	Ja
Zeichen & Zertifikate	RoHS konform CE Zeichen KEMA-KEUR(DEKRA) Zertifikat
Energieverbrauch kWh/1.000 Std.	8 kWh
EPREL Registrierungsnummer	1384725
Produktinformationen	
Bestell-Produktname	CorePro LEDtube 600mm 8W 840 T8
Gesamtbezeichnung des Produkts	CorePro LEDtube 600mm 8W 840 T8
Gesamt-Produktcode	871951445977900
Bestellcode	45977900
Material-Nr. (12NC)	929003547202
Anzahl pro Verpackung	1
EAN/UPC – Produkt/Kiste	8719514459779
Zähler - Pakete pro Außenkarton	20
EAN Umverpackung	8719514459786

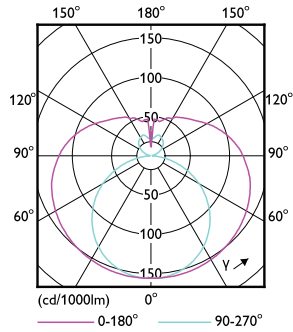
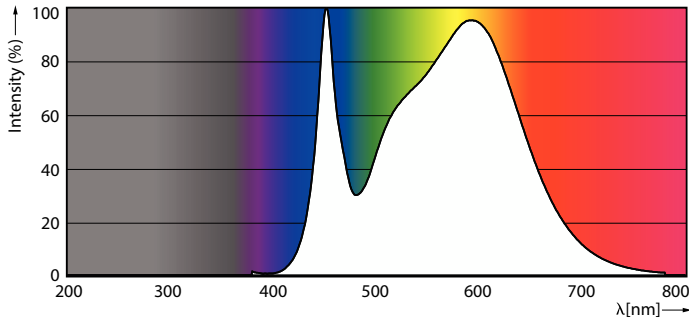
Abmessungsskizzen



Product	D1	D2	A1	A2	A3
CorePro LEDtube 600mm 8W 840 T8	25,7 mm	28 mm	588,5 mm	595,5 mm	602,5 mm

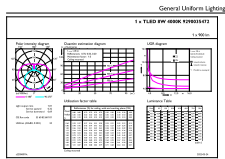
CorePro LEDtube T8 KVG/VVG

Photometrische Daten



Spectral Power Distribution Colour - CorePro LEDtube 600mm 8W 840 T8

Light Distribution Diagram - CorePro LEDtube 600mm 8W 840 T8

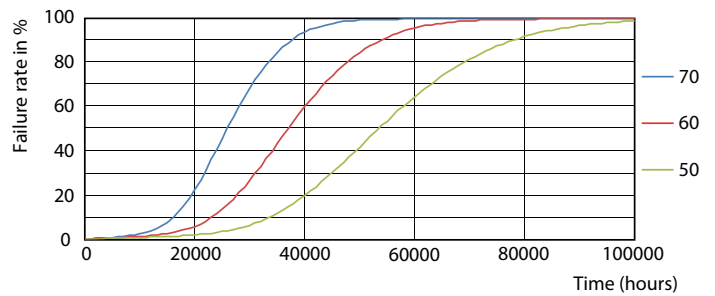


General uniform lighting - CorePro LEDtube 600mm 8W 840 T8

Lebensdauer



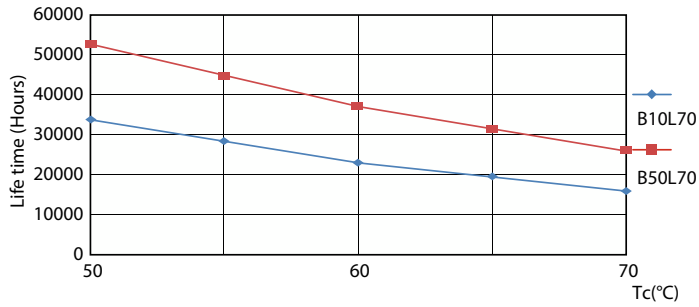
Life Expectancy Diagram - CorePro LEDtube 600mm 8W 840 T8



Life Expectancy Diagram - CorePro LEDtube 600mm 8W 840 T8

CorePro LEDtube T8 KVG/VVG

Lebensdauer



Life Expectancy Diagram - CorePro LEDtube 600mm 8W 840 T8

Lumen Maintenance Diagram - CorePro LEDtube 600mm 8W 840 T8

