



# CorePro tubo LED EM/230V T8



## CorePro LEDtube 1200mm 15.5W 865 T8

CorePro LEDtube é uma solução LED acessível adequada para a substituição de lâmpadas fluorescentes T8. O produto proporciona um efeito de iluminação natural para utilização em aplicações de iluminação geral, bem como uma poupança de energia imediata. Trata-se, portanto, de uma solução ecológica.

### Avisos e Segurança

• -

### Dados do produto

Informações gerais	
Casquilho	G13 [Medium Bi-Pin Fluorescent]
Vida útil nominal	50.000 h
Ciclo de comutação	200.000
Tecnologia de iluminação	LED
Referência de medição de fluxo	Sphere
Marca CE	Sim
Em conformidade com RoHS da UE	Sim

### Caraterísticas técnicas da luz

Código da cor	865 [CCT of 6500K]
Ângulo do feixe (Nom.)	240 °
Fluxo Luminoso	1.800 lm
Designação da cor	Luz natural fria
Temperatura de cor correlacionada	6500 K
Eficiência luminosa (nominal) (Nom.)	116 lm/W
Consistência da cor	<6
Color rendering index (CRI)	80

LLMF no final da vida útil nominal (Nom.)	70 %
Valor de cintilação (PstLM) – Valor de cintilação em conformidade com a norma EN 61000-3-3	1
Medida de visibilidade do efeito estroboscópico (SVM)	0,9
Segurança fotobiológica de acordo com a norma EN 62471	RG0

### Funcionamento e caraterísticas elétricas

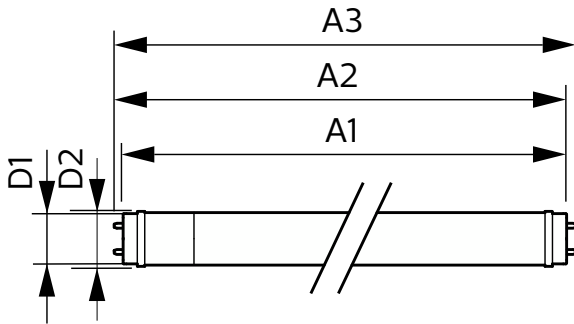
Frequência de linha	50 to 60 Hz
Frequência de entrada	50 a 60 Hz
Consumo de Energia	15,5 W
Corrente de lâmpada (Nom.)	84 mA
Tempo de arranque (Nom.)	0,5 s
Tempo de aquecimento até 60% de luz	0,5 s
Fator de potência (Fração)	0,9
Tensão (Nom.)	220-240 V

# CorePro tubo LED EM/230V T8

Alternativa LED para potência da lâmpada fluorescente	36 W
<b>Temperatura</b>	
Ampla intervalo de temperatura ambiente	-20 °C a 45 °C
T-máxima na caixa (Nom)	60 °C
<b>Controlos e regulação</b>	
Regulável	Não
<b>Características mecânicas e compartimento</b>	
Acabamento da lâmpada	Fosca
Material da lâmpada	Vidro
Comprimento do produto	1.200 mm
Formato da lâmpada	T8
<b>Aprovação e aplicação</b>	
Classe de Eficiência Energética	E
Produto energeticamente eficiente	Sim

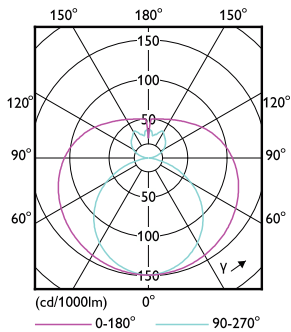
Marcas de aprovação	Conformidade com RoHS Marca CE Certificação KEMA Keur
Consumo de energia kWh/1000 h	16 kWh
Número de registo EPREL	1384729
<b>Dados do produto</b>	
Nome de produto da encomenda	CorePro LEDtube 1200mm 15.5W 865 T8
Nome do produto completo	CorePro LEDtube 1200mm 15.5W 865 T8
Código do produto completo	871951444809400
Código de encomenda	44809400
N.º material (12NC)	929003519802
Numerador – Quantidade por embalagem	1
EAN/UPC – Produto/caixa	8719514448094
Numerador – Embalagens por caixa exterior	20
EAN/UPC – Caso	8719514448100

## Desenho dimensional

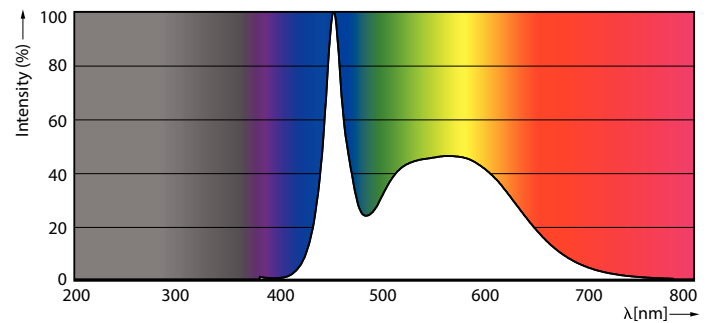


Product	D1	D2	A1	A2	A3
CorePro LEDtube 1200mm 15.5W 865 T8	25,7 mm	28 mm	1.198 mm	1.205 mm	1.212 mm

## Dados fotométricos



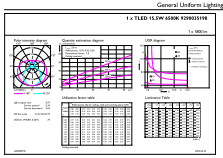
Light Distribution Diagram - CorePro LEDtube 1200mm 15.5W 865 T8



Spectral Power Distribution Colour - CorePro LEDtube 1200mm 15.5W 865 T8

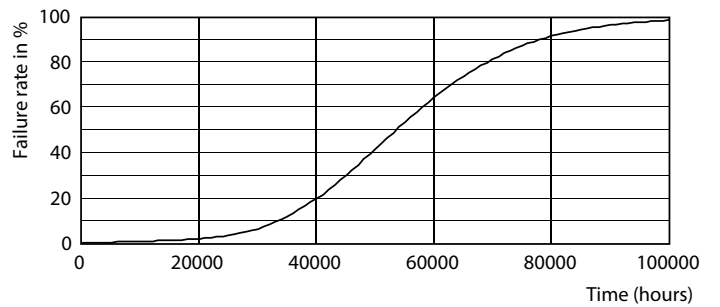
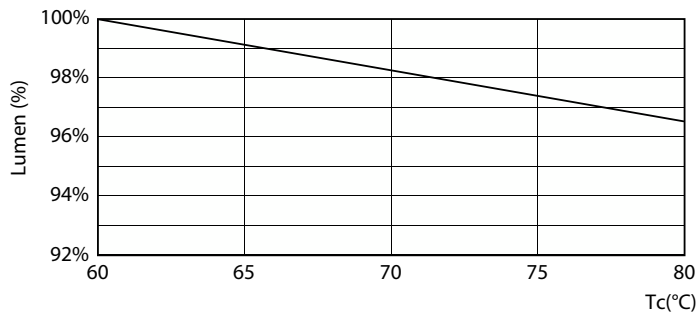
# CorePro tubo LED EM/230V T8

## Dados fotométricos



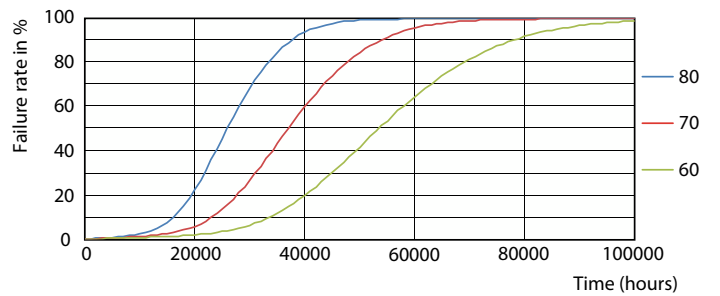
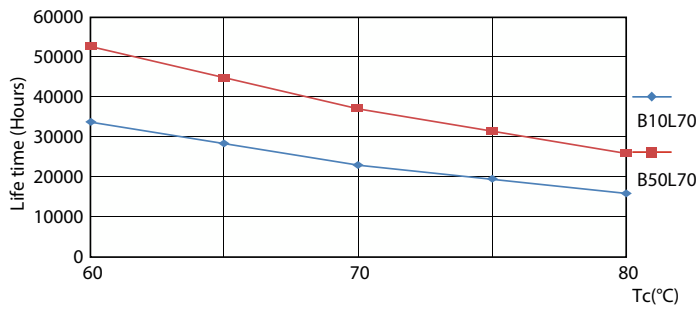
General uniform lighting - CorePro LEDtube 1200mm 15.5W 865 T8

## Vida útil



Lumen Maintenance Diagram - CorePro LEDtube 1200mm 15.5W 865 T8

Life Expectancy Diagram - CorePro LEDtube 1200mm 15.5W 865 T8

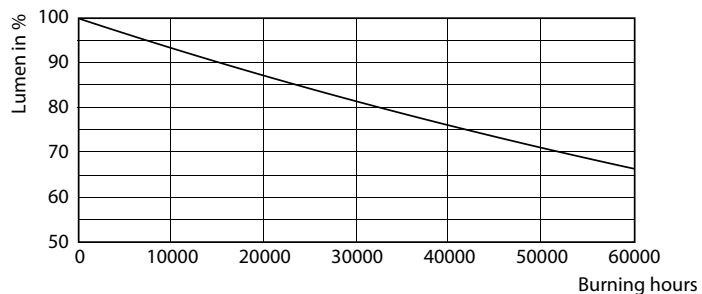


Life Expectancy Diagram - CorePro LEDtube 1200mm 15.5W 865 T8

Life Expectancy Diagram - CorePro LEDtube 1200mm 15.5W 865 T8

## CorePro tubo LED EM/230V T8

### Vida útil



Lumen Maintenance Diagram - CorePro LEDtube 1200mm 15.5W 865 T8

