



CorePro tubo LED EM/230V T8



CorePro LEDtube 1200mm 15.5W 840 T8

CorePro LEDtube é uma solução LED acessível adequada para a substituição de lâmpadas fluorescentes T8. O produto proporciona um efeito de iluminação natural para utilização em aplicações de iluminação geral, bem como uma poupança de energia imediata. Trata-se, portanto, de uma solução ecológica.

Avisos e Segurança

• -

Dados do produto

Informações gerais	
Casquilho	G13 [Medium Bi-Pin Fluorescent]
Vida útil nominal	50.000 h
Ciclo de comutação	200.000
Tecnologia de iluminação	LED
Referência de medição de fluxo	Sphere
Marca CE	Sim
Em conformidade com RoHS da UE	Sim

Caraterísticas técnicas da luz

Código da cor	840 [CCT of 4000K]
Ângulo do feixe (Nom.)	240 °
Fluxo Luminoso	1.800 lm
Designação da cor	Branco frio (CW)
Temperatura de cor correlacionada	4000 K
Eficiência luminosa (nominal) (Nom.)	116 lm/W
Consistência da cor	<6
Color rendering index (CRI)	80

LLMF no final da vida útil nominal (Nom.)	70 %
Valor de cintilação (PstLM) – Valor de cintilação em conformidade com a norma EN 61000-3-3	1
Medida de visibilidade do efeito estroboscópico (SVM)	0,9
Segurança fotobiológica de acordo com a norma EN 62471	RG0

Funcionamento e caraterísticas elétricas

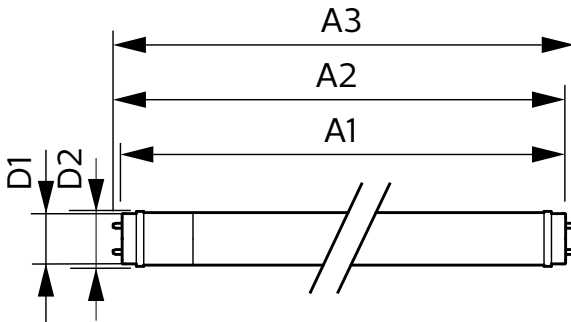
Frequência de linha	50 to 60 Hz
Frequência de entrada	50 a 60 Hz
Consumo de Energia	15,5 W
Corrente de lâmpada (Nom.)	84 mA
Tempo de arranque (Nom.)	0,5 s
Tempo de aquecimento até 60% de luz	0,5 s
Fator de potência (Fração)	0,9
Tensão (Nom.)	220-240 V

CorePro tubo LED EM/230V T8

Alternativa LED para potência da lâmpada fluorescente	36 W
Temperatura	
Ampla intervalo de temperatura ambiente	-20 °C a 45 °C
T-máxima na caixa (Nom)	60 °C
Controlos e regulação	
Regulável	Não
Características mecânicas e compartimento	
Acabamento da lâmpada	Fosca
Material da lâmpada	Vidro
Comprimento do produto	1.200 mm
Formato da lâmpada	T8
Aprovação e aplicação	
Classe de Eficiência Energética	E
Produto energeticamente eficiente	Sim

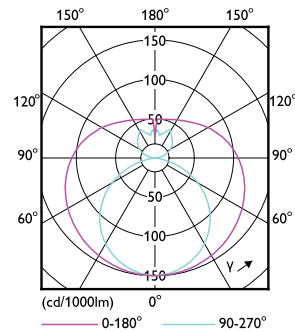
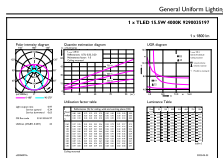
Marcas de aprovação	Conformidade com RoHS Marca CE Certificação KEMA Keur
Consumo de energia kWh/1000 h	16 kWh
Número de registo EPREL	1384728
Dados do produto	
Nome de produto da encomenda	CorePro LEDtube 1200mm 15.5W 840 T8
Nome do produto completo	CorePro LEDtube 1200mm 15.5W 840 T8
Código do produto completo	871951444807000
Código de encomenda	44807000
N.º material (12NC)	929003519702
Numerador – Quantidade por embalagem	1
EAN/UPC – Produto/caixa	8719514448070
Numerador – Embalagens por caixa exterior	20
EAN/UPC – Caso	8719514448087

Desenho dimensional



Product	D1	D2	A1	A2	A3
CorePro LEDtube 1200mm 15.5W 840 T8	25,7 mm	28 mm	1.198 mm	1.205 mm	1.212 mm

Dados fotométricos

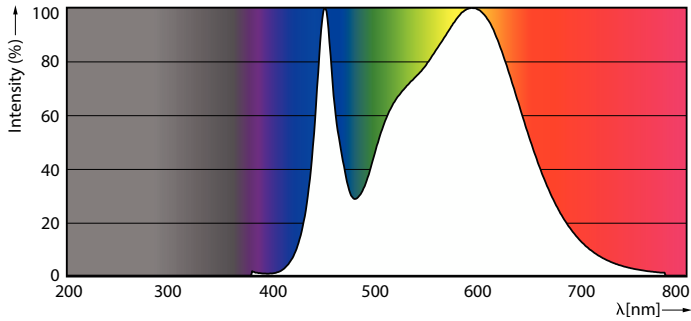


General uniform lighting - CorePro LEDtube 1200mm 15.5W 840 T8

Light Distribution Diagram - CorePro LEDtube 1200mm 15.5W 840 T8

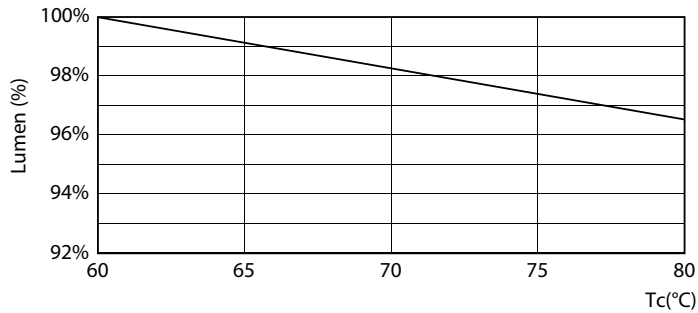
CorePro tubo LED EM/230V T8

Dados fotométricos

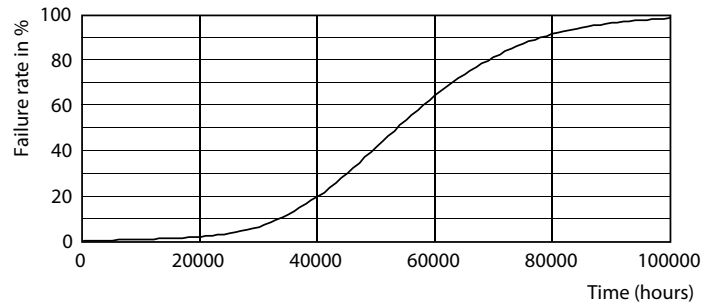


Spectral Power Distribution Colour - CorePro LEDtube 1200mm 15.5W 840 T8

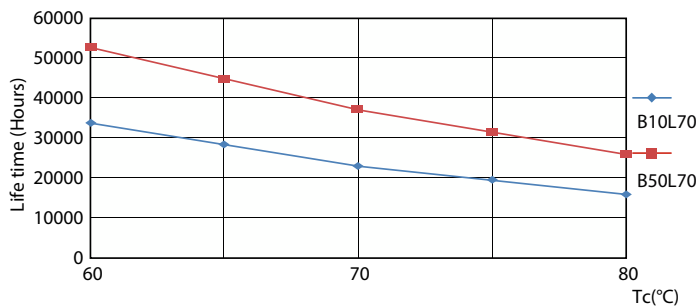
Vida útil



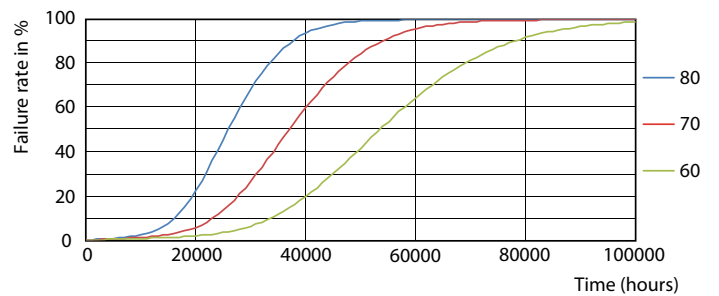
Lumen Maintenance Diagram - CorePro LEDtube 1200mm 15.5W 840 T8



Life Expectancy Diagram - CorePro LEDtube 1200mm 15.5W 840 T8



Life Expectancy Diagram - CorePro LEDtube 1200mm 15.5W 840 T8



Life Expectancy Diagram - CorePro LEDtube 1200mm 15.5W 840 T8

CorePro tubo LED EM/230V T8

Vida útil



Lumen Maintenance Diagram - CorePro LEDtube 1200mm 15.5W 840 T8

