



MASTER LEDtube T8 Ultra Efficiency KVG/VVG



MAS LEDtube 1500mm UE 17.6W 840 T8 EELA

Angesichts steigender Energiepreise und des Green Deals der EU, der die Finanzierung von energieeffizienten Gebäuderenovierungen weiterhin unterstützt, wollen viele die Beleuchtung ihres Unternehmens nachhaltiger gestalten. Die neue Philips MASTER LEDtube Ultra Efficiency T8 ist ein echter Durchbruch auf dem Weg zu einer nachhaltigeren Beleuchtung. Sie ersetzt Ihre derzeitige Leuchtstofflampe oder LED-Röhre direkt und bietet sofort eine große Energiekostenreduzierung sowie eine viel längere Nutzlebensdauer!

Hinweise

- Nicht für Gleichspannung und/ oder elektronische Schalter geeignet
- Nicht dimmbar
- KVG/VVG Version ausschließlich für Betrieb am konventionellen Vorschaltgerät oder 230V geeignet
- Beim Wechsel zu LEDtube muss überprüft werden, ob die in den Vorschriften geforderten Beleuchtungsstärken eingehalten werden
- Wir weisen darauf hin, dass die Gesamtenergieeffizienz und Lichtverteilung einer Anlage von der Bauart der Anlage bestimmt werden
- Installationshinweise, abrufbar unter www.philips.de/LEDtube, sind zu beachten
- Alle Philips MASTER LEDtubes T8 verfügen über rotierende Endkappen für die optimale Ausrichtung einstellbar auf 0°/ 22,5°/ 45°/67,5°/ 90°
- Ein LEDtube Ersatz-Starter ist jeweils in der Handelsverpackung der KVG/VVG Versionen enthalten
- Flimmerarm nach EU 2019/2020

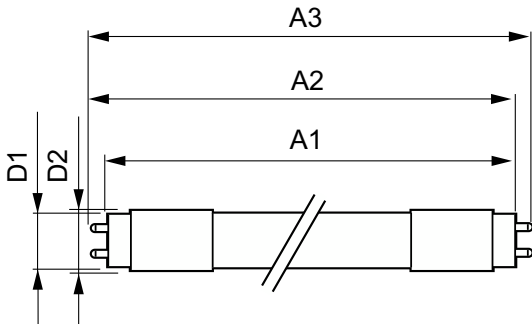
Produkt Daten

MASTER LEDtube T8 Ultra Efficiency KVG/VVG

Allgemeine Informationen			
Socket	G13 ROT	Max. Lampenanzahl für MCB Typ B 16 A – Netz	130
Nennlebensdauer	100.000 Stunde(n)	Max. Lampenanzahl für MCB Typ B 16 A – KVG-	130
Schaltzyklus	200.000	Vorschaltgerät ohne komp. Cap.	
Beleuchtungstechnologie	LED	Max. Lampenanzahl für MCB Typ B 16 A – KVG-	16
Referenz für Lichtstrommessung	Sphere	Vorschaltgerät mit komp. Cap.	
CE-Zeichen	Ja		
EU RoHS-konform	Ja		
Lichttechnische Daten		Temperatur	
Farbcode	840 [CCT of 4000K]	Umgebungstemperaturbereich	-20 °C bis 45 °C
Ausstrahlungswinkel (Nom)	160 Grad	Gehäusetemperatur (Nom)	45 °C
Lichtstrom	3.700 lm		
Lichtfarbe	Kaltweiß (CW)	Lichtregelung und Dimmen	
Ähnlichste Farbtemperatur (Nom)	4000 K	Dimmbar	Nein
Nennlichtausbeute (nom.)	210 lm/W	Mechanik und Gehäuse	
Farbkonsistenz	<6	Kolbenausführung	Matt
Farbwiedergabeindex (CRI)	80	Kolbenmaterial	Kunststoff
Restlichtstrom am Ende der Nennlebensdauer (Nom.)	70 %	Produktlänge	1.500 mm
Flackerwert (PstLM) – Flackerwert gemäß EN 61000-3-3	1	Kolbenform	T8
Messung der Sichtbarkeit des Stroboskopeffekts (SVM)	0,4	Genehmigung und Anwendung	
Photobiologische Sicherheit gemäß EN 62471	RGO	Energieeffizienzklasse	A
		Energiesparendes Produkt	Ja
		Zeichen & Zertifikate	RoHS konform TUV CE Zeichen KEMA-KEUR(DEKRA) Zertifikat
		Energieverbrauch kWh/1.000 Std.	18 kWh
		EPREL Registrierungsnummer	1013081
Betrieb und Elektrik		Produktdaten	
Netzfrequenz	50 to 60 Hz	Bestell-Produktname	MAS LEDtube 1500mm UE 17.6W 840 T8 EELA
Eingangsfrequenz	50 bis 60 Hz	Gesamtbezeichnung des Produkts	MAS LEDtube 1500mm UE 17.6W 840 T8 EELA
Energieverbrauch	17,6 W	Gesamt-Produktcode	871951443168300
Lampenstrom (max.)	93 mA	Bestellcode	43168300
Lampenstrom (min.)	73 mA	Material-Nr. (12NC)	929003482302
Startzeit (Nom)	1 s	Anzahl pro Verpackung	1
Aufwärmzeit bis 60 % Licht	1 s	EAN/UPC – Produkt/Kiste	8719514431683
Leistungsfaktor (Bruchteil)	0.9	Zähler – Pakete pro Außenkarton	10
Spannung (Nom)	220-240 V	EAN Umverpackung	8719514431690
LED-Alternative zu Leuchtstofflampenleistung	58 W		
Einschaltstrom am Netz	5		
Max. Lampenanzahl für MCB Typ B 10 A – Netz	80		
Max. Lampenanzahl für MCB Typ B 10 A – KVG-	80		
Vorschaltgerät ohne komp. Cap.			
Max. Lampenanzahl für MCB Typ B 10 A – KVG-	10		
Vorschaltgerät mit komp. Cap.			

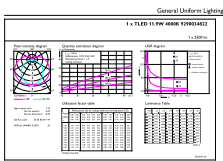
MASTER LEDtube T8 Ultra Efficiency KVG/VVG

Abmessungsskizzen

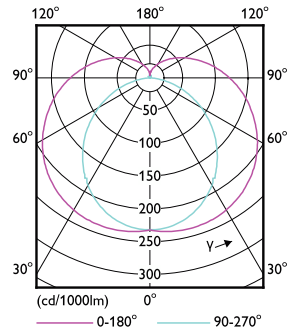


Product	D1	D2	A1	A2	A3
MAS LEDtube 1500mm UE 17.6W	25,8 mm	28 mm	1.498,8 mm	1.505,9 mm	1.513 mm
840 T8 EELA					

Photometrische Daten

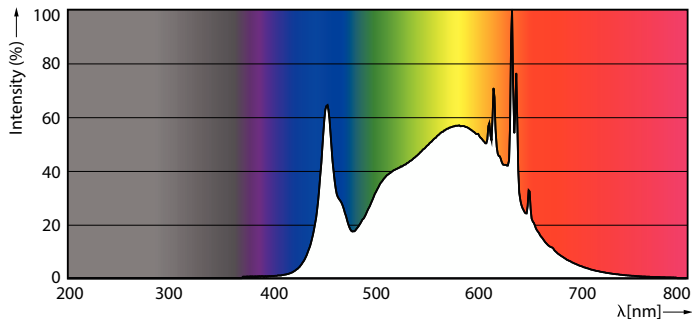


Metzger Photometrie AG | Photo Lighting BV | Page 11



General uniform lighting - MAS LEDtube 1500mm UE 17.6W 840 T8 EELA

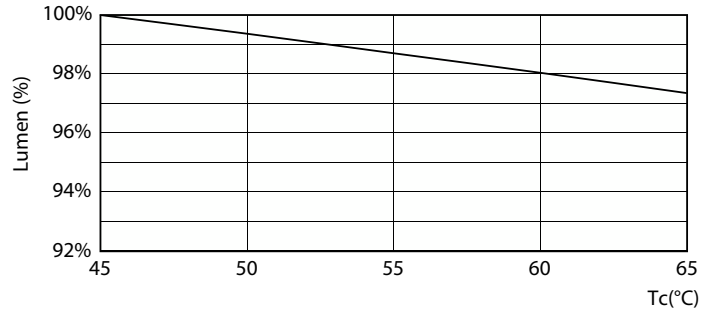
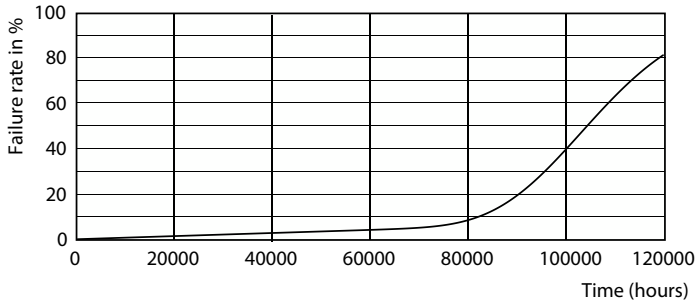
Light Distribution Diagram - MAS LEDtube 1500mm UE 17.6W 840 T8 EELA



Spectral Power Distribution Colour - MAS LEDtube 1500mm UE 17.6W 840 T8 EELA

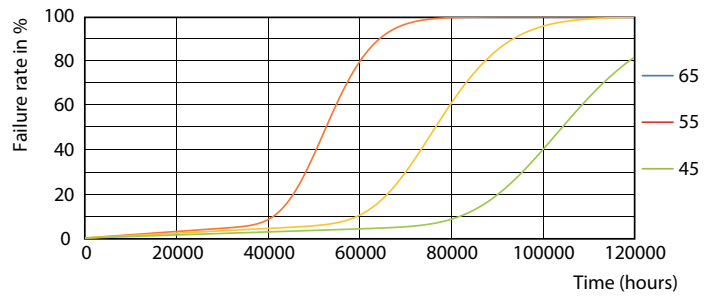
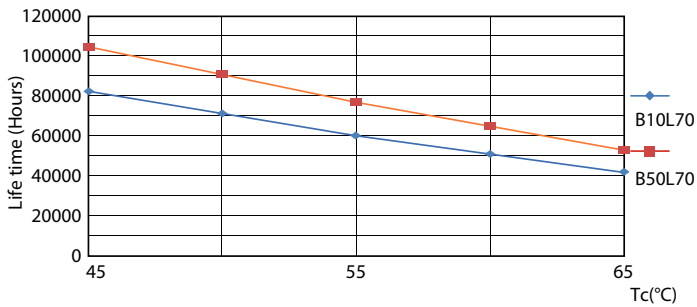
MASTER LEDtube T8 Ultra Efficiency KVG/VVG

Lebensdauer



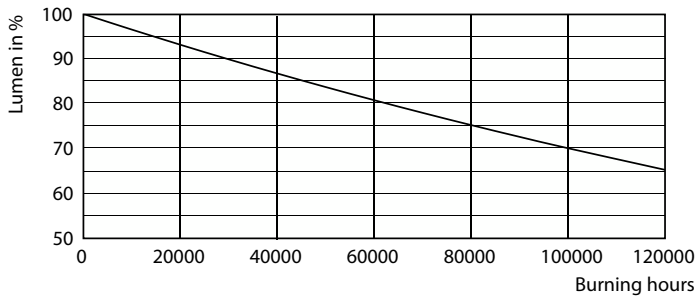
Life Expectancy Diagram - MAS LEDtube 1500mm UE 17.6W 840 T8 EELA

Lumen Maintenance Diagram - MAS LEDtube 1500mm UE 17.6W 840 T8 EELA



Life Expectancy Diagram - MAS LEDtube 1500mm UE 17.6W 840 T8 EELA

Life Expectancy Diagram - MAS LEDtube 1500mm UE 17.6W 840 T8 EELA



Lumen Maintenance Diagram - MAS LEDtube 1500mm UE 17.6W 840 T8 EELA

MASTER LEDtube T8 Ultra Efficiency KVG/VVG

