



MASTER LEDtube T8 très haute efficacité



MAS LEDtube 1200mm UE 11.9W 840 T8 EELA

Alors que les prix de l'énergie augmentent et que l'Union européenne continue à financer des programmes d'amélioration de l'efficacité énergétique des bâtiments dans le cadre du Pacte vert², de nombreuses entreprises cherchent à rendre leur système d'éclairage plus durable. Le nouveau Philips MASTER LEDtube T8 très haute efficacité permet de faire un pas de géant dans ce sens. Avec une durée de vie très supérieure à vos tubes fluorescents ou LED actuels, qu'il peut remplacer directement, il vous permettra de réaliser immédiatement des économies substantielles !

Données du produit

Informations générales		Indice de rendu de couleur (IRC)	
Culot	G13 ROT	Indice de rendu de couleur (IRC)	80
Durée de vie nominale	100 000 h	LLMF à la fin de la durée de vie nominale (nom.)	70 %
Nombre de cycles d'allumage	200 000	Valeur de scintillement (PstLM)	1
Type de lampe	LED	Valeur d'effet stroboscopique (SVM)	0,4
Référence de mesure de flux	Sphere	Sécurité photobiologique selon EN 62471	RG0
Marquage CE	Oui	Fonctionnement et électricité	
Conforme à RoHS	Oui	Fréquence linéaire	50 to 60 Hz
Données techniques de l'éclairage		Fréquence d'entrée	50 à 60 Hz
Code couleur	840 [CCT of 4000K]	Consommation électrique	11,9 W
Angle du faisceau (nom.)	160 degré(s)	Courant lampe (max.)	63 mA
Flux lumineux	2 500 lm	Courant lampe (min.)	48 mA
Désignation de la couleur	Blanc froid (CW)	Heure de démarrage (nom.)	1 s
Température de couleur corrélée (nom.)	4000 K	Temps de chauffe à 60 %	1 s
Efficacité lumineuse (nominale)	210 lm/W	Facteur de puissance (fraction)	0.9
Cohérence des couleurs	<6	Tension (nom.)	220-240 V

MASTER LEDtube T8 très haute efficacité

Alternative LED puissance d'une lampe fluorescente	36 W
Courant d'appel sur secteur	5
Nb lampe maxi sur disjoncteur type B 10A – Secteur	120
Nb lampe maxi sur disjoncteur type B 10A – Ballast	120
EM sans culot comp.	
Nb lampe maxi sur disjoncteur type B 10A – Ballast	15
EM avec culot comp.	
Nb lampe maxi sur disjoncteur type B 16A – Secteur	190
Nb lampe maxi sur disjoncteur type B 16A – Ballast	190
EM sans culot comp.	
Nb lampe maxi sur disjoncteur type B 16A – Ballast	25
EM avec culot comp.	
Compatibilité des ballasts	EM/Secteur

Température

Gamme de températures ambiantes	-20 °C à 45 °C
Température maximale du produit (nom.)	40 °C

Commandes et gradation

Variation de l'intensité lumineuse	Non
------------------------------------	-----

Mécanique et boîtier

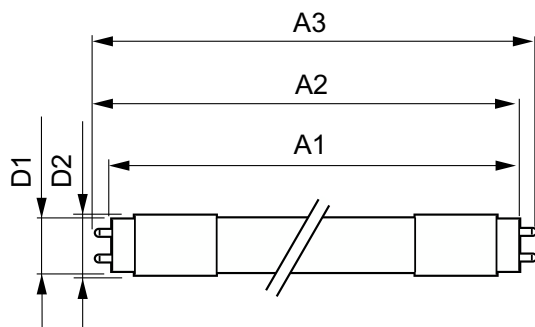
Finition ampoule	Dépoli
Matériaux des lampes	Plastique
Longueur du produit	1 200 mm

Forme de la lampe	T8
Approbation et application	
Classe d'efficacité énergétique	A
Produit à faible consommation	Oui
Homologation	Conformité à la directive RoHS TUV Marquage CE Certificat KEMA Keur
Consommation d'énergie kWh/1 000 h	12 kWh
Numéro d'enregistrement EPREL	1013082

Données du produit

Nom du produit de la commande	MAS LEDtube 1200mm UE 11.9W 840 T8 EELA
Nom de produit complet	MAS LEDtube 1200mm UE 11.9W 840 T8 EELA
Code EOC	871951443166900
Code de commande	43166900
Code 12NC	929003482202
Quantité par pack	1
Code EAN – Produit/Boîte	8719514431669
Conditionnement par carton	10
Codes EAN/UPC – Boîte	8719514431676

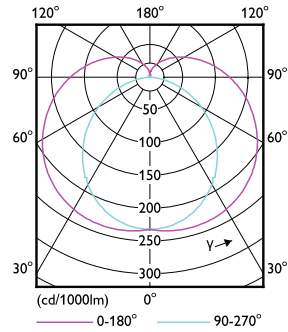
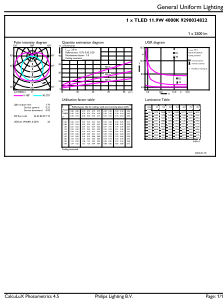
Schéma dimensionnel



Product	D1	D2	A1	A2	A3
MAS LEDtube 1200mm UE 11.9W	25,8 mm	28 mm	1 198,2 mm	1 205,3 mm	1 212,4 mm
840 T8 EELA					

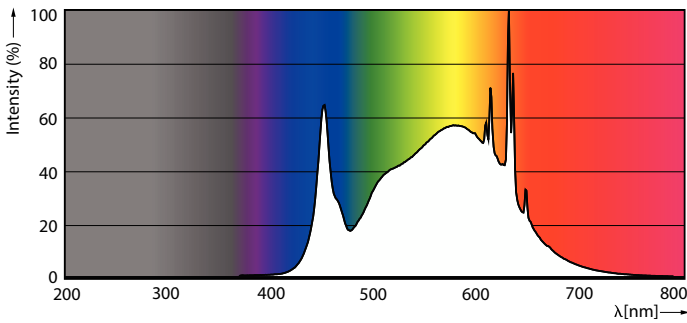
MASTER LEDtube T8 très haute efficacité

Données photométriques



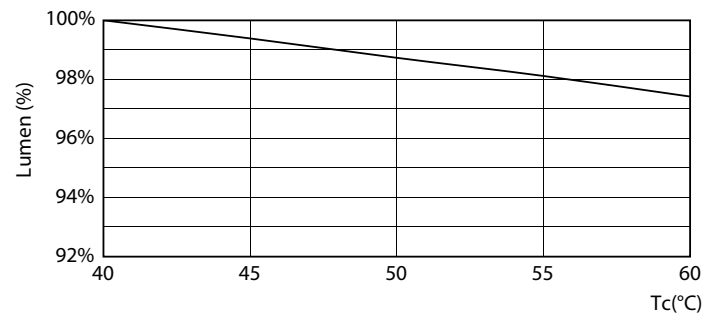
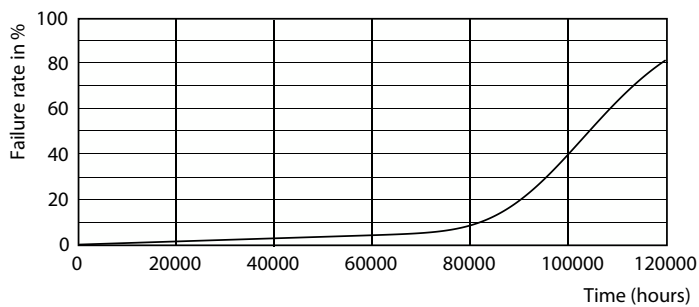
General uniform lighting - MAS LEDtube 1200mm UE 11.9W 840 T8 EELA

Light Distribution Diagram - MAS LEDtube 1200mm UE 11.9W 840 T8 EELA



Spectral Power Distribution Colour - MAS LEDtube 1200mm UE 11.9W 840 T8 EELA

Durée de vie

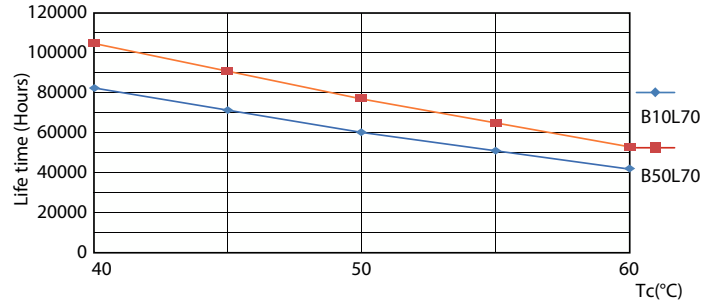
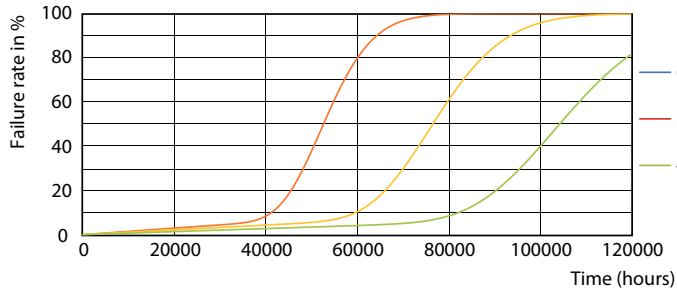


Life Expectancy Diagram - MAS LEDtube 1200mm UE 11.9W 840 T8 EELA

Lumen Maintenance Diagram - MAS LEDtube 1200mm UE 11.9W 840 T8 EELA

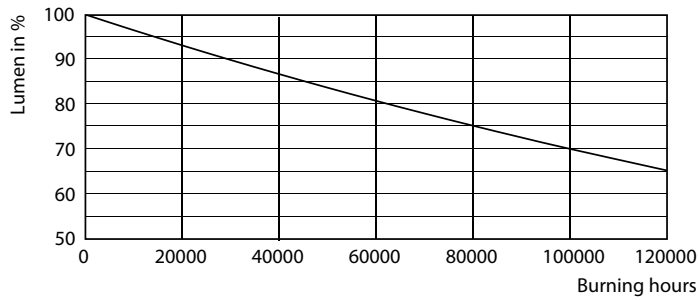
MASTER LEDtube T8 très haute efficacité

Durée de vie



Life Expectancy Diagram - MAS LEDtube 1200mm UE 11.9W 840 T8 EELA

Life Expectancy Diagram - MAS LEDtube 1200mm UE 11.9W 840 T8 EELA



Lumen Maintenance Diagram - MAS LEDtube 1200mm UE 11.9W 840 T8 EELA

