



CorePro LEDtube EM/ Mains



CorePro LEDtube 600mm HO 8W 865 T8

Le CorePro LEDtube est une solution LED économique qui convient au remplacement des lampes fluorescentes T8. Le produit crée un effet d'éclairage naturel à utiliser dans les applications d'éclairage général et est synonyme d'économies d'énergie immédiates, ce qui en fait une solution respectueuse de l'environnement.

Mises en garde et sécurité

• -

Données du produit

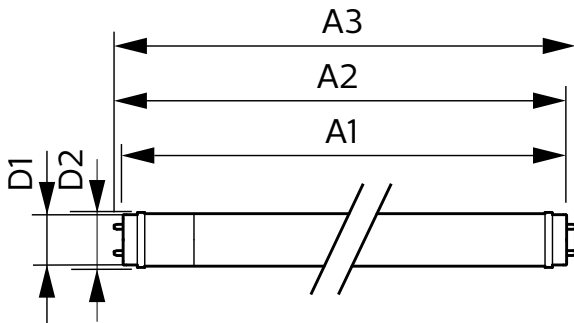
| Informations générales | | Indice de rendu de couleur (IRC) | |
|--|---------------------------------|--|-------------|
| Culot | G13 [Medium Bi-Pin Fluorescent] | | 80 |
| Durée de vie nominale | 50 000 h | LLMF à la fin de la durée de vie nominale (nom.) | 70 % |
| Nombre de cycles d'allumage | 200 000 | Valeur de scintillement (PstLM) | 1 |
| Type de lampe | LED | Valeur d'effet stroboscopique (SVM) | 0,9 |
| Référence de mesure de flux | Sphere | Sécurité photobiologique selon EN 62471 | RGO |
| Marquage CE | Oui | Fonctionnement et électricité | |
| Conforme à RoHS | Oui | Fréquence linéaire | 50 to 60 Hz |
| Données techniques de l'éclairage | | Fréquence d'entrée | 50 à 60 Hz |
| Code couleur | 865 [CCT of 6500K] | Consommation électrique | 8 W |
| Angle du faisceau (nom.) | 240 degré(s) | Courant lampe (max.) | 42 mA |
| Flux lumineux | 900 lm | Courant lampe (min.) | 42 mA |
| Désignation de la couleur | Lumière naturelle froide | Heure de démarrage (nom.) | 0,5 s |
| Température de couleur corrélée (nom.) | 6500 K | Temps de chauffe à 60 % | 0.5 s |
| Efficacité lumineuse (nominale) | 112 lm/W | Facteur de puissance (fraction) | 0.9 |
| Cohérence des couleurs | <6 | Tension (nom.) | 220-240 V |

CorePro LEDtube EM/Mains

| | |
|--|----------------|
| Alternative LED puissance d'une lampe fluorescente | 18 W |
| Compatibilité des ballasts | EM/Secteur |
| Température | |
| Gamme de températures ambiantes | -20 °C à 45 °C |
| Température maximale du produit (nom.) | 45 °C |
| Commandes et gradation | |
| Variation de l'intensité lumineuse | Non |
| Mécanique et boîtier | |
| Finition ampoule | Dépoli |
| Matériaux des lampes | Verre |
| Longueur du produit | 600 mm |
| Forme de la lampe | T8 |
| Approbation et application | |
| Classe d'efficacité énergétique | E |
| Produit à faible consommation | Oui |

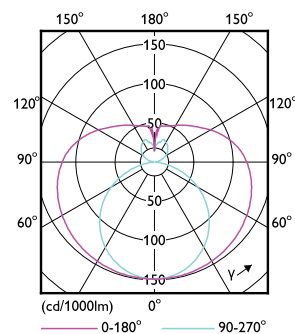
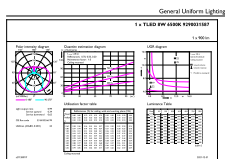
| | |
|------------------------------------|--|
| Homologation | Conformité à la directive RoHS Marquage CE Certificat KEMA Keur |
| Consommation d'énergie kWh/1 000 h | 8 kWh |
| Numéro d'enregistrement EPREL | 1384721 |
| Données du produit | |
| Nom du produit de la commande | CorePro LEDtube 600mm HO 8W 865 T8 |
| Nom de produit complet | CorePro LEDtube 600mm HO 8W 865 T8 |
| Code EOC | 871951442105900 |
| Code de commande | 42105900 |
| Code 12NC | 929003158702 |
| Quantité par pack | 1 |
| Code EAN – Produit/Boîte | 8719514421059 |
| Conditionnement par carton | 20 |
| Codes EAN/UPC – Boîte | 8719514421066 |

Schéma dimensionnel



| Product | D1 | D2 | A1 | A2 | A3 |
|------------------------------------|---------|-------|----------|----------|----------|
| CorePro LEDtube 600mm HO 8W 865 T8 | 25,7 mm | 28 mm | 588,5 mm | 595,5 mm | 602,5 mm |

Données photométriques

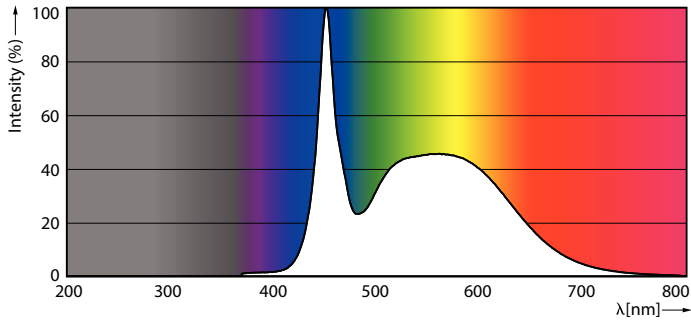


General uniform lighting - CorePro LEDtube 600mm HO 8W 865 T8

Light Distribution Diagram - CorePro LEDtube 600mm HO 8W 865 T8

CorePro LEDtube EM/Mains

Données photométriques

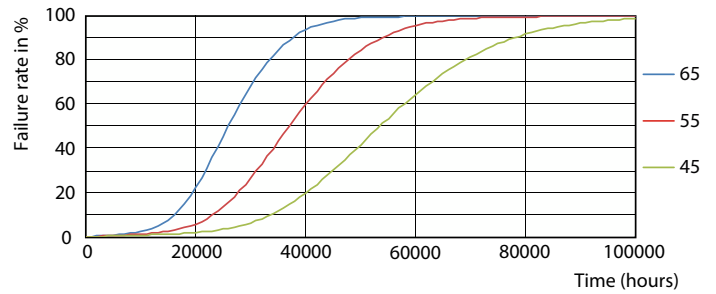


Spectral Power Distribution Colour - CorePro LEDtube 600mm HO 8W 865 T8

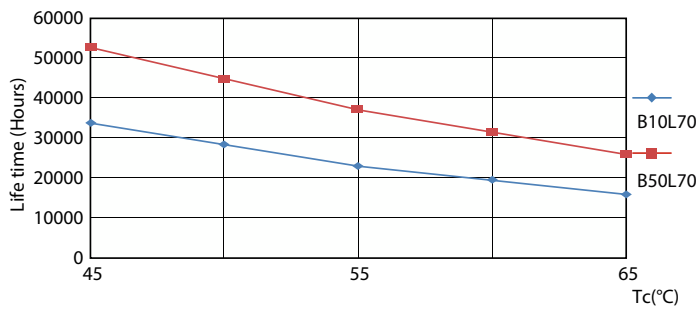
Durée de vie



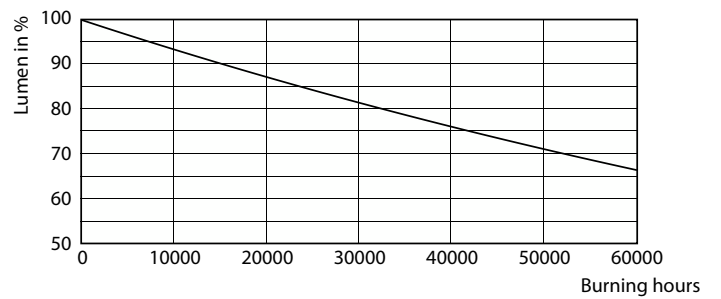
Life Expectancy Diagram - CorePro LEDtube 600mm HO 8W 865 T8



Life Expectancy Diagram - CorePro LEDtube 600mm HO 8W 865 T8



Life Expectancy Diagram - CorePro LEDtube 600mm HO 8W 865 T8



Lumen Maintenance Diagram - CorePro LEDtube 600mm HO 8W 865 T8

CorePro LEDtube EM/Mains

