



CorePro LEDtube EM/ Mains T8



CorePro LEDtube 1500mm UO 31.5W 840 T8

Philips CorePro LED-lysrör är ett snabbt och enkelt sätt att ersätta T8-lysrör eller andra LED-lysrör med en snabb återbetalningstid. Cores utbud av LED-lysrör har inte bara en låg investeringskostnad, utan LED-energieffektiviteten ger även omedelbara besparingar som du kan lita på under lysrörets långa och tillförlitliga livslängd. Dessutom kommer du aldrig att märka skillnad eftersom de har samma lampstorlek och ljusfördelning som lysrörsalternativen. Det finns två sätt att installera de här LED-lysrören: omkoppling av befintliga lysrörsarmaturer så att CorePro LED-lysrören fungerar direkt på elnätet, eller helt enkelt byta ut lysrörständeren mot en LED-tändare som kan användas med dina elektromagnetiska driftdon.

Varning och Säkerhet

- OBSERVERA: Den totala energieffektiviteten och ljusfördelningen i installationer med dessa ljuskällor kommer att variera beroende på utförande.
- Installationen ska utföras enligt installationsdiagrammen som medföljer ljuskällan eller som finns tillgängliga online. Installationen ska utföras av en certifierad fackman

Produktdata

| Allmän information | | Ljusteknik | |
|---------------------------|---------------------------------|---------------------------------|--------------------|
| Socket | G13 [Medium Bi-Pin Fluorescent] | Färgkod | 840 [CCT of 4000K] |
| Nominell livslängd | 50 000 h | Spridningsvinkel (nom) | 240 ° |
| Driftcykel | 200 000 | Ljusflöde | 3 500 lm |
| Lighting Technology | LED | Färgbeteckning | Kallvit (CW) |
| Mätreferens för ljusflöde | Sphere | Korrelerad färgtemperatur (nom) | 4000 K |
| CE-märkning | Ja | Ljusutbyte (märkvärde) (nom) | 111 lm/W |
| EU RoHS-kompatibel | Ja | Färgbeständighet | <6 |
| | | Färgåtergivningindex | 80 |

CorePro LEDtube EM/Mains T8

| | |
|--|------|
| LLMF vid slutet av nominell livslängd (nom) | 70 % |
| Flimmervärde (PstLM) | 1 |
| Stroboskopisk effekt | 0,9 |
| Photobiological safety according to EN 62471 | RG0 |

Drift och elektricitet

| | |
|--|-------------|
| Line Frequency | 50 to 60 Hz |
| Ingångsfrekvens | 50–60 Hz |
| Effektförbrukning | 31,5 W |
| Lampström (max) | 135 mA |
| Lampström (min) | 135 mA |
| Lampström (nom) | 135 mA |
| Tändningstid (nom) | 0,5 s |
| Uppvärmningstid till 60 % ljus | 0.5 s |
| Effektfaktor (fraktion) | 0.9 |
| Spänning (nom) | 220–240 V |
| LED alternative to fluorescent lamp power | 58 W |
| Ingående ström vid nätspänning | 4.98 |
| Max antal lampor på automatsäkring av B-typ 10 A – 55 | |
| Nätspänning | |
| Max antal lampor på automatsäkring av typ B, 10 A – 55 | |
| EM-driftdon utan kompakt sockel | |
| Max antal lampor på automatsäkring av typ B, 10 A – 10 | |
| EM-driftdon med kompakt sockel | |
| Max antal lampor på automatsäkring av B-typ 16 A – 85 | |
| Nätspänning | |
| Max antal lampor på automatsäkring av typ B, 16 A – 85 | |
| EM-driftdon utan kompakt sockel | |
| Max antal lampor på automatsäkring av typ B, 16 A – 16 | |
| EM-driftdon med kompakt sockel | |

Temperatur

| | |
|----------------------|-----------------|
| Omgivningstemperatur | –20 till +45 °C |
| T-Case max. (nom) | 55 °C |

Styrenheter och dimring

| | |
|--------|-----|
| Dimbar | Nej |
|--------|-----|

Mekanik och armaturhus

| | |
|--------------------------|----------|
| Ljuskällans ytbehandling | Frostad |
| Material i lampan | Glas |
| Produktens längd | 1 500 mm |
| Lampform | T8 |

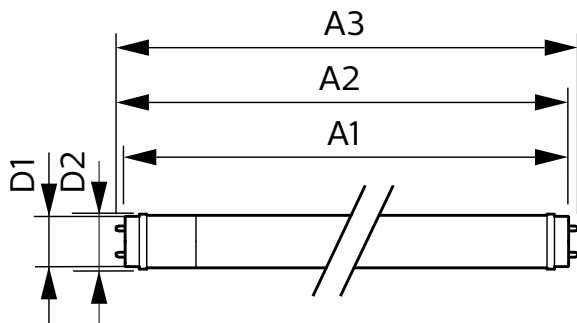
Användning och godkännande

| | |
|---------------------------------|--|
| Energieffektivitetsklass | E |
| Energisparande produkt | Ja |
| Godkännandemärkningar | Uppfyller RoHS CE-märkning KEMA Keur-certifikat |
| Energiförbrukning kWh/1 000 tim | 32 kWh |
| EPREL-registreringsnummer | 1384722 |

Produktdata

| | |
|---|---|
| Beställningsproduktnamn | CorePro LEDtube 1500mm UO 31.5W 840 T8 |
| Fullständigt produktnamn | CorePro LEDtube 1500mm UO 31.5W 840 T8 |
| Full EOC | 871951441901800 |
| Beskrivning av lokal kod | 8297798 |
| Beställningsnummer | 929003154402 |
| Materialnummer (12NC) | 929003154402 |
| Lokal kod | 8297798 |
| SAP-Räknare – Antal per förpackning | 1 |
| EAN/UPC - Produkt/fodral | 8719514419018 |
| Räknare - antal förpackningar per kartong | 20 |
| EAN/UPC - Hölje | 8719514419025 |

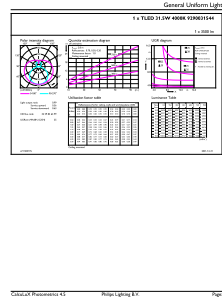
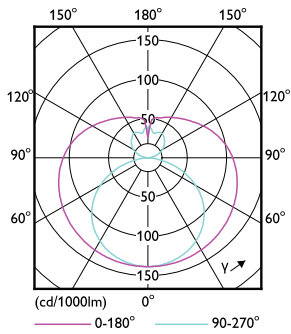
Måttskiss



| Product | D1 | D2 | A1 | A2 | A3 |
|---|---------|-------|----------|------------|------------|
| CorePro LEDtube 1500mm UO 31.5W 840 T8 | 25,7 mm | 28 mm | 1 500 mm | 1 507,1 mm | 1 514,2 mm |

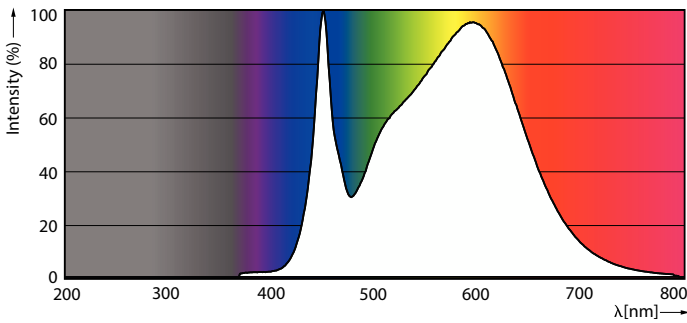
CorePro LEDtube EM/Mains T8

Fotometriska data



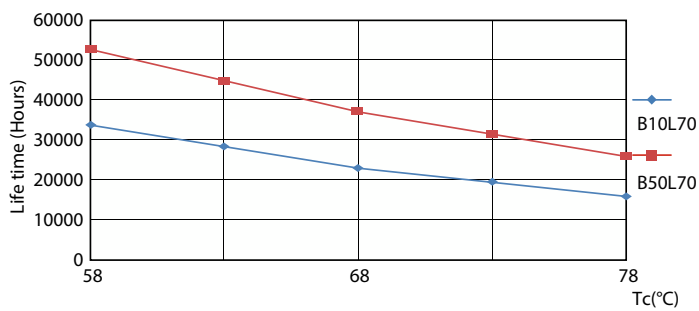
Light Distribution Diagram - CorePro LEDtube 1500mm UO 31.5W 840 T8

General uniform lighting - CorePro LEDtube 1500mm UO 31.5W 840 T8

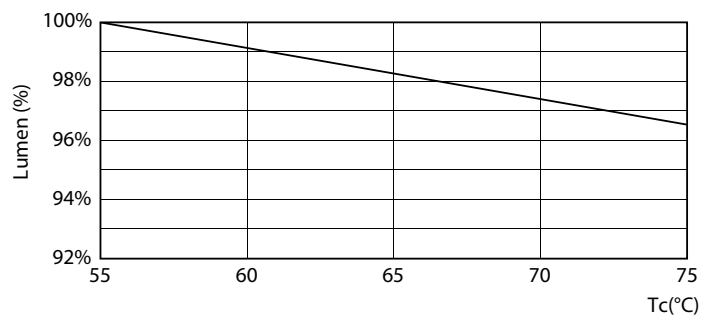


Spectral Power Distribution Colour - CorePro LEDtube 1500mm UO 31.5W 840 T8

Livslängd



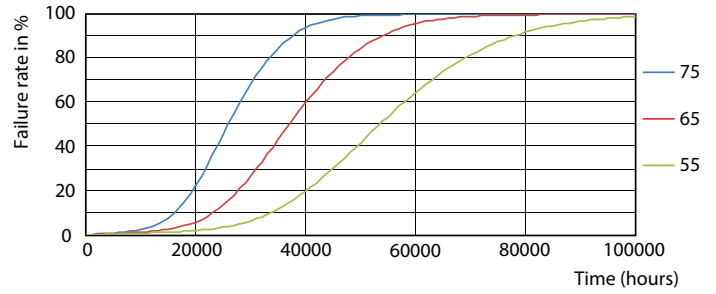
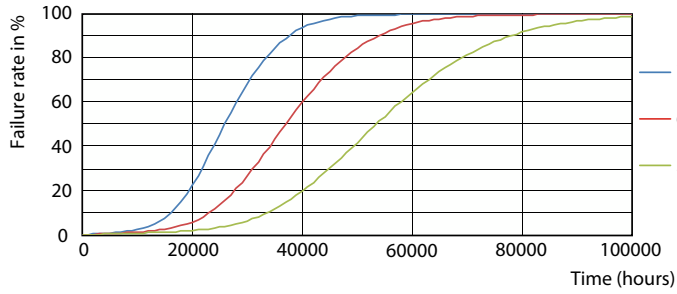
Life Expectancy Diagram - CorePro LEDtube 1500mm UO 31.5W 840 T8



Lumen Maintenance Diagram - CorePro LEDtube 1500mm UO 31.5W 840 T8

CorePro LEDtube EM/Mains T8

Livslängd



Life Expectancy Diagram - CorePro LEDtube 1500mm UO 31.5W 840 T8

Life Expectancy Diagram - CorePro LEDtube 1500mm UO 31.5W 840 T8



Life Expectancy Diagram - CorePro LEDtube 1500mm UO 31.5W 840 T8

