



CorePro LEDtube T8 KVG/VVG



CorePro LEDtube 1200mm UO 21.5W 865 T8

Die Philips CorePro LEDtube Familie eignet sich hervorragend als Alternative für herkömmliche T8-Leuchtstofflampen am KVG/VVG. Die Energieeffizienz sorgt für sofortige Einsparungen, auf die Sie sich über eine lange und zuverlässige Lebensdauer verlassen können.

Hinweise

- Hinweise:
- Nicht für Gleichspannung und/oder elektronische Schalter geeignet
- Nicht dimmbar
- KVG/VVG (EM/Mains) Version ausschließlich für Betrieb am konventionellen Vorschaltgerät oder 230V geeignet
- Beim Wechsel zu LEDtube muss überprüft werden, ob die in den Vorschriften geforderten Beleuchtungsstärken eingehalten werden
- Die Gesamtenergieeffizienz und Lichtverteilung jeder Anlage, hängt von der Auslegung der Installation ab.
- Installationshinweise, abrufbar unter <https://www.lighting.philips.de/produkte/master-ledtubes>, sind zu beachten

Produkt Daten

Allgemeine Informationen		Ausstrahlungswinkel (Nom)	
Sockel	G13 [Medium Bi-Pin Fluorescent]		240 Grad
Nennlebensdauer	50.000 Stunde(n)	Lichtstrom	2.400 lm
Schaltzyklus	200.000	Lichtfarbe	Kühles Tageslicht
Beleuchtungstechnologie	LED	Ähnlichste Farbtemperatur (Nom)	6500 K
Referenz für Lichtstrommessung	Sphere	Nennlichtausbeute (nom.)	111 lm/W
CE-Zeichen	Ja	Farbkonsistenz	<6
EU RoHS-konform	Ja	Farbwiedergabeindex (CRI)	80
		Restlichtstrom am Ende der Nennlebensdauer (Nom.)	70 %
		Flackerwert (PstLM) – Flackerwert gemäß EN 61000-3-3	1
Lichttechnische Daten			
Farbcode	865 [CCT of 6500K]		

CorePro LEDtube T8 KVG/VVG

Messung der Sichtbarkeit des Stroboskopeffekts (SVM)	0,9
Photobiologische Sicherheit gemäß EN 62471	RG0

Betrieb und Elektrik

Netzfrequenz	50 to 60 Hz
Eingangsfrequenz	50 bis 60 Hz
Energieverbrauch	21,5 W
Lampenstrom (max.)	105 mA
Lampenstrom (min.)	105 mA
Lampenstrom (Nom)	105 mA
Startzeit (Nom)	0,5 s
Aufwärmzeit bis 60 % Licht	0,5 s
Leistungsfaktor (Bruchteile)	0,9
Spannung (Nom)	220-240 V
LED-Alternative zu Leuchtstofflampenleistung	36 W
Einschaltstrom am Netz	4,84
Max. Lampenanzahl für MCB Typ B 10 A – Netz	75
Max. Lampenanzahl für MCB Typ B 10 A – KVG-Vorschaltgerät ohne komp. Cap.	75
Max. Lampenanzahl für MCB Typ B 10 A – KVG-Vorschaltgerät mit komp. Cap.	15
Max. Lampenanzahl für MCB Typ B 16 A – Netz	120
Max. Lampenanzahl für MCB Typ B 16 A – KVG-Vorschaltgerät ohne komp. Cap.	120
Max. Lampenanzahl für MCB Typ B 16 A – KVG-Vorschaltgerät mit komp. Cap.	25

Temperatur

Umgebungstemperaturbereich	-20 bis +45 °C
Gehäusetemperatur (Nom)	50 °C

Lichtregelung und Dimmen

Dimmbar	Nein
---------	------

Mechanik und Gehäuse

Kolbenausführung	Matt
Kolbenmaterial	Glas
Produktlänge	1.200 mm
Kolbenform	T8

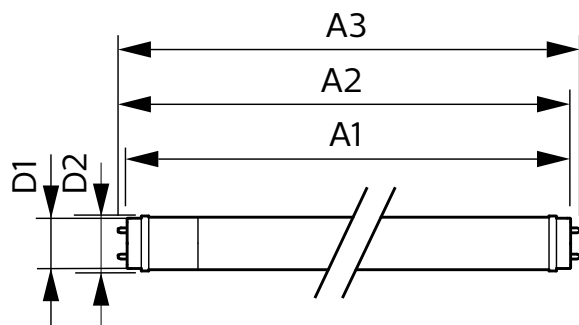
Genehmigung und Anwendung

Energieeffizienzklasse	E
Energiesparendes Produkt	Ja
Zeichen & Zertifikate	RoHS konform CE Zeichen KEMA-KEUR(DEKRA) Zertifikat
Energieverbrauch kWh/1.000 Std.	22 kWh
EPREL Registrierungsnummer	1384724

Produktdaten

Bestell-Produktname	CorePro LEDtube 1200mm UO 21.5W 865 T8
Gesamtbezeichnung des Produkts	CorePro LEDtube 1200mm UO 21.5W 865 T8
Gesamt-Produktcode	871951441899800
Bestellcode	41899800
Material-Nr. (12NC)	929003154302
Anzahl pro Verpackung	1
EAN/UPC – Produkt/Kiste	8719514418998
Zähler - Pakete pro Außenkarton	20
EAN Umverpackung	8719514419001

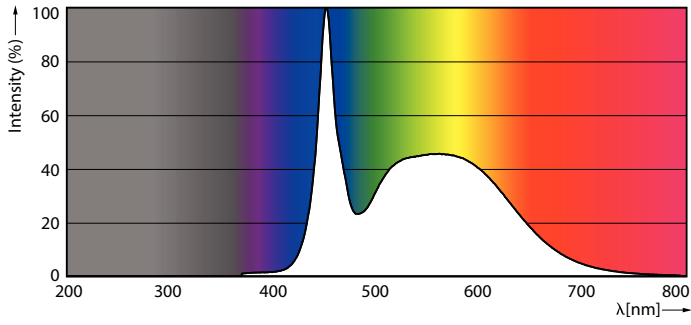
Abmessungsskizzen



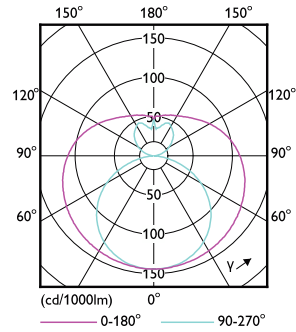
Product	D1	D2	A1	A2	A3
CorePro LEDtube 1200mm UO 21.5W 865 T8	25,7 mm	28 mm	1.198 mm	1.205 mm	1.212 mm

CorePro LEDtube T8 KVG/VVG

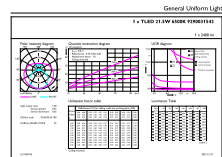
Photometrische Daten



Spectral Power Distribution Colour - CorePro LEDtube 1200mm UO 21.5W 865 T8

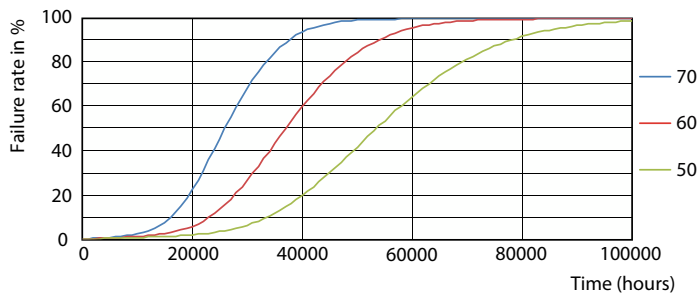


Light Distribution Diagram - CorePro LEDtube 1200mm UO 21.5W 865 T8

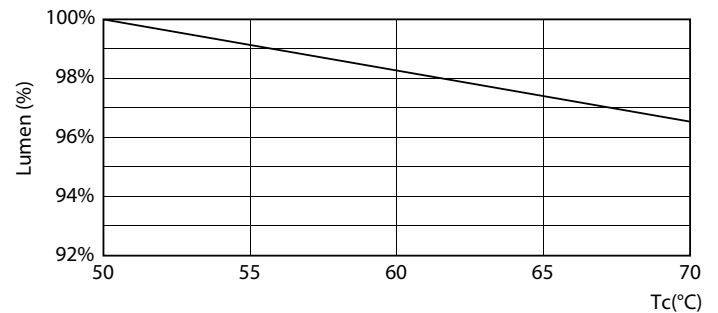


General uniform lighting - CorePro LEDtube 1200mm UO 21.5W 865 T8

Lebensdauer



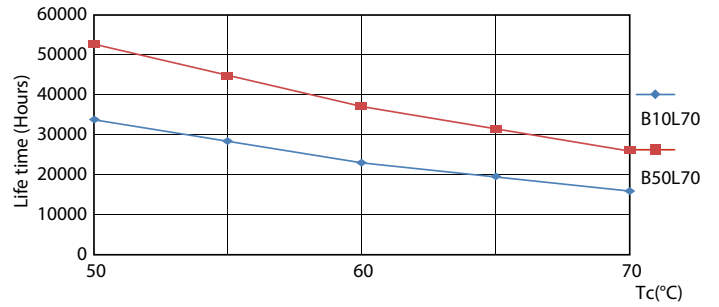
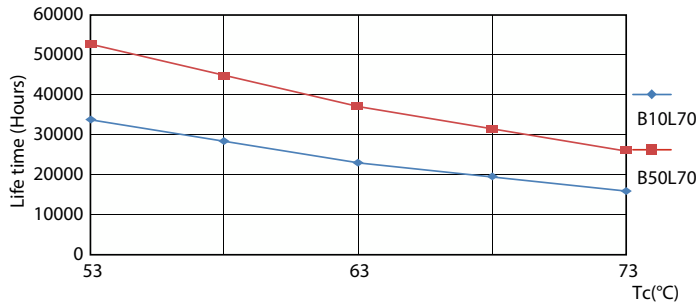
Life Expectancy Diagram - CorePro LEDtube 1200mm UO 21.5W 865 T8



Lumen Maintenance Diagram - CorePro LEDtube 1200mm UO 21.5W 865 T8

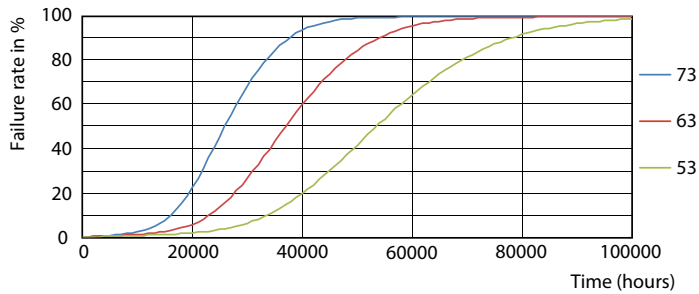
CorePro LEDtube T8 KVG/VVG

Lebensdauer



Life Expectancy Diagram - CorePro LEDtube 1200mm UO 21.5W 865 T8

Life Expectancy Diagram - CorePro LEDtube 1200mm UO 21.5W 865 T8



Life Expectancy Diagram - CorePro LEDtube 1200mm UO 21.5W 865 T8

