



MASTER LEDtube InstantFit HF T5



MAS LEDtube HF 1500mm UO 36W 840 T5

Philips MASTER LEDtube integrerar en LED-ljuskälla i ett traditionellt lysrörsformat. Den unika designen ger ett enhetligt visuellt intryck som inte går att skilja från traditionella lysrör. Dessa T5-lysrör är rätt val för bästa prestanda och är utformade för att klara alla vardagsförhållanden. Oslagbara besparingar tack vare låg energiförbrukning och exceptionellt lång livslängd gör dessa T5 LED-lysrör till ett självklart val för alla krävande användningsområden.

Produktdata

Allmän information		Photobiological safety according to EN 62471	
Socket	G5	RG0	
Nominell livslängd	60 000 h		
Driftcykel	50 000		
Lighting Technology	LED		
Mätreferens för ljusflöde	Sphere		
CE-märkning	Ja		
EU RoHS-kompatibel	Ja		
Ljusteknik		Drift och elektricitet	
Färgkod	840 [CCT of 4000K]	Line Frequency	30K to 100K Hz
Spridningsvinkel (nom)	200 °	Ingångsfrekvens	30 K till 100 K Hz
Ljusflöde	5 600 lm	Effektförbrukning	36 W
Färgbeteckning	Kallvit (CW)	Lampström (max)	850 mA
Korrelerad färgtemperatur (nom)	4000 K	Lampström (min)	450 mA
Ljusutbyte (märkvärde) (nom)	155,00 lm/W	Tändningstid (nom)	0,5 s
Färgbeständighet	<6	Uppvärmningstid till 60 % ljus	0,5 s
Färgåtergivningsindex	80	Effektfaktor (fraktion)	0,9
LLMF vid slutet av nominell livslängd (nom)	70 %	Spänning (nom)	55-85 V
		LED alternative to fluorescent lamp power	80 W
		Ingående ström vid nätspänning	-
		Max antal lampor på automatsäkring av B-typ 10 A	-
		- Nätspänning	
		Max antal lampor på automatsäkring av typ B, 10 A	-
		- EM-driftdon utan kompakt sockel	

MASTER LEDtube InstantFit HF T5

Max antal lampor på automatsäkring av typ B, 10 A - – EM-driftdon med kompakt sockel
Max antal lampor på automatsäkring av B-typ 16 A - – Nätspänning
Max antal lampor på automatsäkring av typ B, 16 A - – EM-driftdon utan kompakt sockel
Max antal lampor på automatsäkring av typ B, 16 A - – EM-driftdon med kompakt sockel

Temperatur

Omgivningstemperatur	-20 °C till +45 °C
T-Case max. (nom)	75 °C

Styrenheter och dimring

Dimbar	Ja - Kontrollera kompatibiliteten med olika driftdon
--------	--

Mekanik och armaturhus

Ljuskällans ytbehandling	Frostad
Material i lampan	Glas
Produktens längd	1 500 mm
Lampform	T5 [16 mm (T5)]

Användning och godkännande

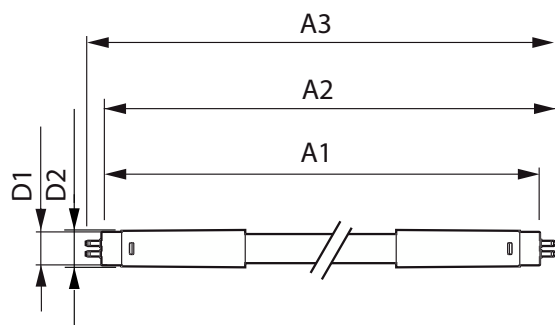
Energieffektivitetsklass	D
--------------------------	---

Energisparande produkt	Ja
Godkännandemärkningar	Uppfyller RoHS TUV CE-märkning KEMA Keur-certifikat
Energiförbrukning kWh/1 000 tim	36 kWh
EPREL-registreringsnummer	989223

Produktdata

Beställningsproduktnamn	MAS LEDtube HF 1500mm UO 36W 840 T5
Fullständigt produktnamn	MAS LEDtube HF 1500mm UO 36W 840 T5
Full EOC	871951441907000
Beskrivning av lokal kod	8297724
Beställningsnummer	929003154002
Materialnummer (12NC)	929003154002
Lokal kod	8297724
SAP-Räknare – Antal per förpackning	1
EAN/UPC - Produkt/fodral	8719514419070
Räknare - antal förpackningar per kartong	10
EAN/UPC - Hölje	8719514419087

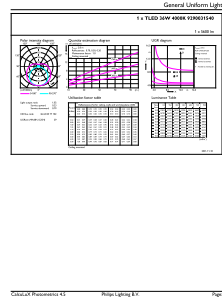
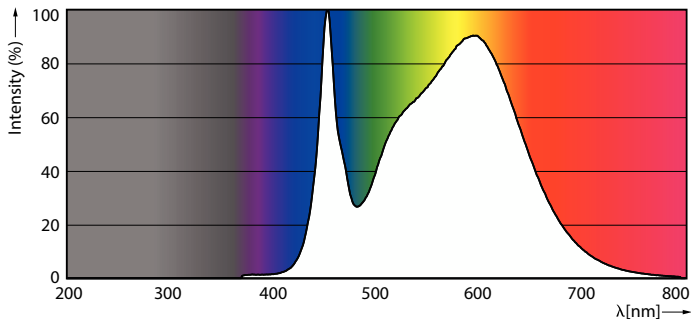
Måttskiss



Product	D1	D2	A1	A2	A3
MAS LEDtube HF 1500mm UO 36W 840 T5	15,5 mm	19 mm	1 449 mm	1 456 mm	1 463 mm

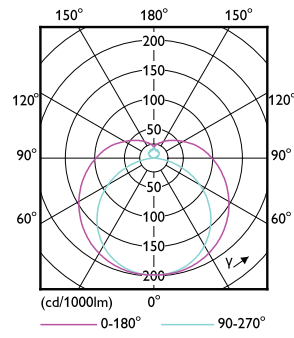
MASTER LEDtube InstantFit HF T5

Fotometriska data



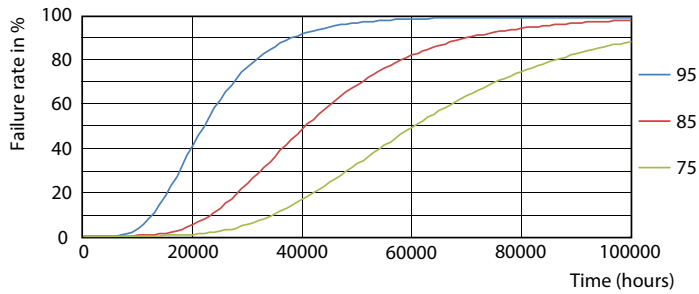
Spectral Power Distribution Colour - MAS LEDtube HF 1500mm UO 36W 840 T5

General uniform lighting - MAS LEDtube HF 1500mm UO 36W 840 T5

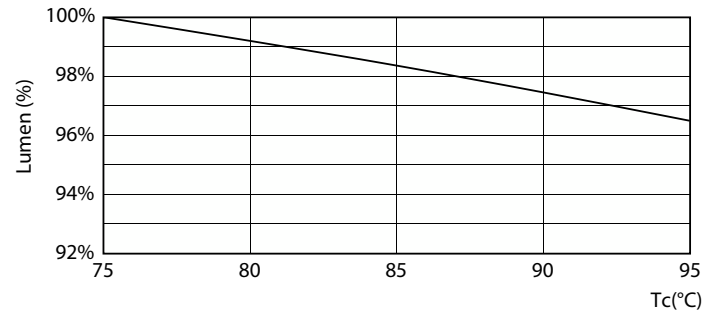


Light Distribution Diagram - MAS LEDtube HF 1500mm UO 36W 840 T5

Livslängd



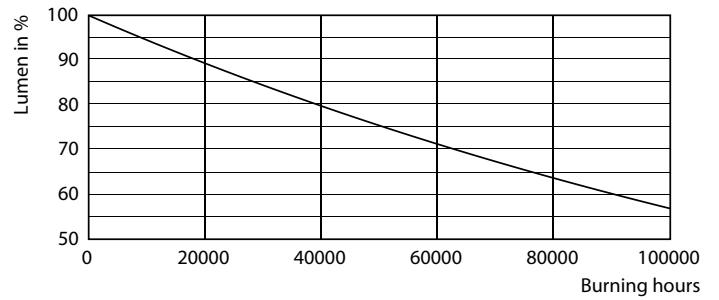
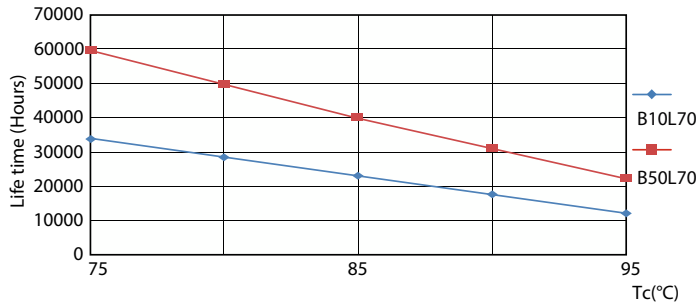
Life Expectancy Diagram - MAS LEDtube HF 1500mm UO 36W 840 T5



Lumen Maintenance Diagram - MAS LEDtube HF 1500mm UO 36W 840 T5

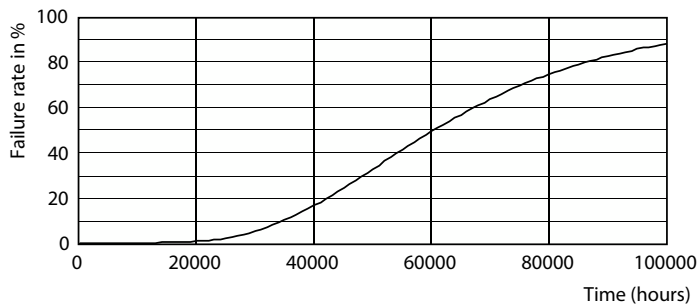
MASTER LEDtube InstantFit HF T5

Livslängd



Life Expectancy Diagram - MAS LEDtube HF 1500mm UO 36W 840 T5

Lumen Maintenance Diagram - MAS LEDtube HF 1500mm UO 36W 840 T5



Life Expectancy Diagram - MAS LEDtube HF 1500mm UO 36W 840 T5

