



MASTER LEDtube T5 InstantFit EVG



Master LEDtube HF 1500mm UO 36W 840 T5

Die Philips MASTER LEDtube T5 HF InstantFit EVG eignen sich hervorragend als Alternative für herkömmliche T5-Leuchtstofflampen und ermöglichen erhebliche Energieeinsparungen gegenüber herkömmlichen T5 Leuchtstofflampen. LEDtubes bieten die schnellste und einfachste Möglichkeit zur Umrüstung vorhandener Leuchten. auf LED-Technologie. Die Installation ist sicher und durch den direkten Lampenwechsel absolut einfach.

Hinweise

- Zertifizierung inkl. Anforderungen aus der Sicherheitsnorm IEC 62776 für zweiseitig gesockelte Lampen (geprüft durch TÜV Süd)
- Beim Wechsel auf LEDtube muss überprüft werden, ob die in den Vorschriften geforderten Beleuchtungsstärken eingehalten werden. Wir weisen darauf hin, dass die Gesamtenergieeffizienz und Lichtverteilung einer Anlage von der Bauart der Anlage bestimmt werden.
- LEDtube für EVG sind nicht für den Betrieb an 230V geeignet
- Lampe ist in trockenen Umgebungen einzusetzen und nur in Verbindung mit einer für den Anwendungsbereich zugelassenen Leuchte zu betreiben
- Die InstantFit EVG ist mit gängigen EVGs von Markenherstellern kompatibel. Bitte prüfen Sie vor Installation die Kompatibilität mit der Kompatibilitätsliste unter www.philips.de/LEDtube

Produkt Daten

Allgemeine Informationen	
Sockel	G5
Nennlebensdauer	60.000 Stunde(n)
Schaltzyklus	50.000
Beleuchtungstechnologie	LED
Referenz für Lichtstrommessung	Sphere
CE-Zeichen	Ja

EU RoHS-konform	Ja
Lichttechnische Daten	
Farbcode	840 [CCT of 4000K]
Ausstrahlungswinkel (Nom)	200 Grad
Lichtstrom	5.600 lm
Lichtfarbe	Kaltweiß (CW)
Ähnlichste Farbtemperatur (Nom)	4000 K

MASTER LEDtube T5 InstantFit EVG

Nennlichtausbeute (nom.)	155,00 lm/W
Farbkonsistenz	<6
Farbwiedergabeindex (CRI)	80
Restlichtstrom am Ende der Nennlebensdauer (Nom.)	70 %
Photobiologische Sicherheit gemäß EN 62471	RG0

Betrieb und Elektrik

Netzfrequenz	30K to 100K Hz
Eingangsfrequenz	30 K bis 100 K Hz
Energieverbrauch	36 W
Lampenstrom (max.)	850 mA
Lampenstrom (min.)	450 mA
Startzeit (Nom)	0,5 s
Aufwärmzeit bis 60 % Licht	0,5 s
Leistungsfaktor (Bruchteitl)	0,9
Spannung (Nom)	55-85 V
LED-Alternative zu Leuchtstofflampenleistung	80 W
Einschaltstrom am Netz	-
Max. Lampenanzahl für MCB Typ B 10 A – Netz	-
Max. Lampenanzahl für MCB Typ B 10 A – KVG-Vorschaltgerät ohne komp. Cap.	-
Max. Lampenanzahl für MCB Typ B 10 A – KVG-Vorschaltgerät mit komp. Cap.	-
Max. Lampenanzahl für MCB Typ B 16 A – Netz	-
Max. Lampenanzahl für MCB Typ B 16 A – KVG-Vorschaltgerät ohne komp. Cap.	-
Max. Lampenanzahl für MCB Typ B 16 A – KVG-Vorschaltgerät mit komp. Cap.	-

Temperatur

Umgebungstemperaturbereich	-20 °C bis 45 °C
Gehäusetemperatur (Nom)	75 °C

Lichtregelung und Dimmen

Dimmbar	Ja – Kompatibilität mit Vorschaltgeräten prüfen
---------	---

Mechanik und Gehäuse

Kolbenausführung	Matt
Kolbenmaterial	Glas
Produktlänge	1.500 mm
Kolbenform	T5 [16 mm (T5)]

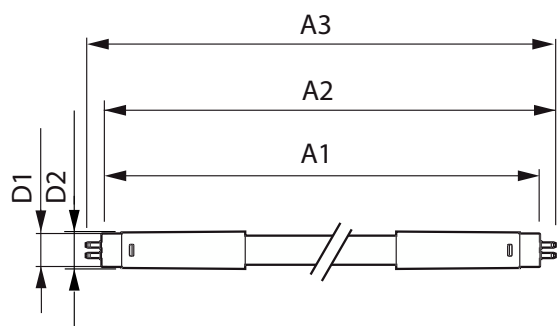
Genehmigung und Anwendung

Energieeffizienzklasse	D
Energiesparendes Produkt	Ja
Zeichen & Zertifikate	RoHS konform TUV CE Zeichen KEMA-KEUR(DEKRA) Zertifikat
Energieverbrauch kWh/1.000 Std.	36 kWh
EPREL Registrierungsnummer	989223

Produktdaten

Bestell-Produktname	MAS LEDtube HF 1500mm UO 36W 840 T5
Gesamtbezeichnung des Produkts	Master LEDtube HF 1500mm UO 36W 840 T5
Gesamt-Produktcode	871951441907000
Bestellcode	41907000
Material-Nr. (12NC)	929003154002
Anzahl pro Verpackung	1
EAN/UPC – Produkt/Kiste	8719514419070
Zähler - Pakete pro Außenkarton	10
EAN Umverpackung	8719514419087

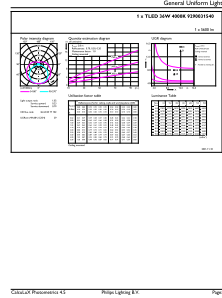
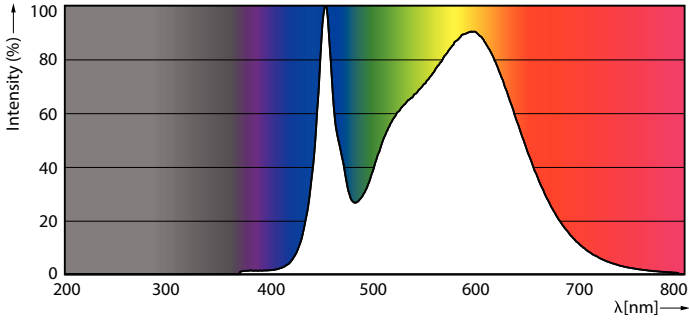
Abmessungsskizzen



Product	D1	D2	A1	A2	A3
MAS LEDtube HF 1500mm UO 36W 840 T5	15,5 mm	19 mm	1.449 mm	1.456 mm	1.463 mm

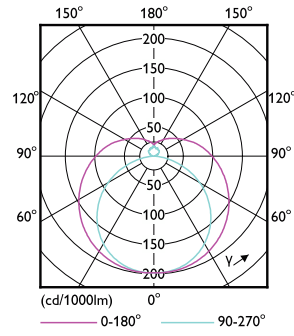
MASTER LEDtube T5 InstantFit EVG

Photometrische Daten



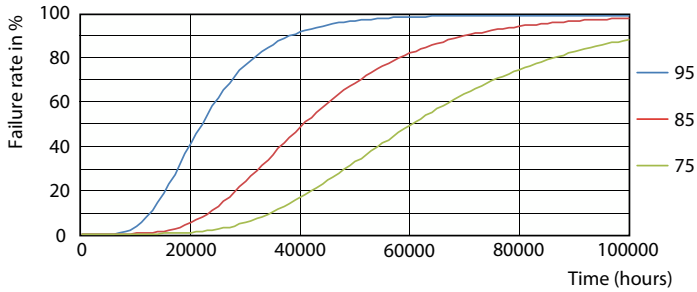
Spectral Power Distribution Colour - MAS LEDtube HF 1500mm UO 36W 840 T5

General uniform lighting - MAS LEDtube HF 1500mm UO 36W 840 T5

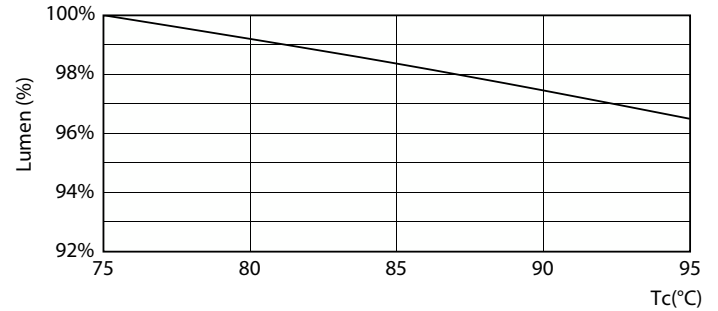


Light Distribution Diagram - MAS LEDtube HF 1500mm UO 36W 840 T5

Lebensdauer



Life Expectancy Diagram - MAS LEDtube HF 1500mm UO 36W 840 T5



Lumen Maintenance Diagram - MAS LEDtube HF 1500mm UO 36W 840 T5

MASTER LEDtube T5 InstantFit EVG

Lebensdauer



Life Expectancy Diagram - MAS LEDtube HF 1500mm UO 36W 840 T5

Lumen Maintenance Diagram - MAS LEDtube HF 1500mm UO 36W 840 T5



Life Expectancy Diagram - MAS LEDtube HF 1500mm UO 36W 840 T5

