



MASTER LEDtube T8 Ultra Efficient



MAS LEDtube 1200mm UE 13.5W 865 T8

Med stigande energipriser och EU:s Green Deal2 som fortsätter att finansiera energieffektiva byggnadsrenoveringar är det många som tittar på hur deras företagsbelysning kan bli mer hållbar. Nya Philips MASTER LEDtube Ultra Efficient T8 är ett verkligt genombrott på väg mot mer hållbar belysning. Den ersätter dina nuvarande lysrör eller LED-lysrör direkt, leder omedelbart till stora energibesparingar och har en mycket längre livslängd!

Produktdata

Allmän information		Flimmervärde (PstLM)	
Socket	G13 ROT		0,5
Nominell livslängd	75 000 h	Stroboskopisk effekt	0,2
Driftcykel	200 000	Photobiological safety according to EN 62471	RG0
Lighting Technology	LED	Drift och elektricitet	
Mätreferens för ljusflöde	Sphere	Line Frequency	50 to 60 Hz
CE-märkning	Ja	Ingångsfrekvens	50–60 Hz
EU RoHS-kompatibel	Ja	Effektförbrukning	13,5 W
Ljusteknik		Lampström (max)	69 mA
Färgkod	865 [CCT of 6500K]	Lampström (min)	56 mA
Spridningsvinkel (nom)	160 °	Tändningstid (nom)	0,5 s
Ljusflöde	2 500 lm	Uppvärmningstid till 60 % ljus	0,5 s
Färgbeteckning	Kallt dagsljus	Effektfaktor (fraktion)	0,9
Korrelerad färgtemperatur (nom)	6500 K	Spänning (nom)	220–240 V
Ljusutbyte (märkvärde) (nom)	185 lm/W	LED alternative to fluorescent lamp power	36 W
Färgbeständighet	<6	Ingående ström vid nätpänning	3,87
Färgåtergivningindex	80	Max antal lampor på automatsäkring av B-typ 10 A –	110
LLMF vid slutet av nominell livslängd (nom)	70 %	Nätspänning	

MASTER LEDtube T8 Ultra Efficient

Max antal lampor på automatsäkring av typ B, 10 A – 110

EM-driftdon utan kompakt sockel

Max antal lampor på automatsäkring av typ B, 10 A – 15

EM-driftdon med kompakt sockel

Max antal lampor på automatsäkring av B-typ 16 A – 175

Nätspänning

Max antal lampor på automatsäkring av typ B, 16 A – 175

EM-driftdon utan kompakt sockel

Max antal lampor på automatsäkring av typ B, 16 A – 25

EM-driftdon med kompakt sockel

Temperatur

Omgivningstemperatur -20 °C till +45 °C

T-Case max. (nom) 55 °C

Styrenheter och dimring

Dimbar Nej

Mekanik och armaturhus

Ljuskällans ytbehandling Frostad

Material i lampan Plast

Produktens längd 1 200 mm

Lampform T8

Användning och godkännande

Energieffektivitetsklass B

Energisparande produkt Ja

Godkännandemärkningar Uppfyller RoHS TUV CE-märkning KEMA Keur-certifikat

Energiförbrukning kWh/1 000 tim 14 kWh

EPREL-registreringsnummer 1205537

Produktdata

Beställningsproduktnamn MAS LEDtube 1200mm UE 13.5W 865 T8

Fullständigt produktnamn MAS LEDtube 1200mm UE 13.5W 865 T8

Full EOC 871951433974300

Beskrivning av lokal kod 8296421

Beställningsnummer 929003067102

Materialnummer (12NC) 929003067102

Lokal kod 8296421

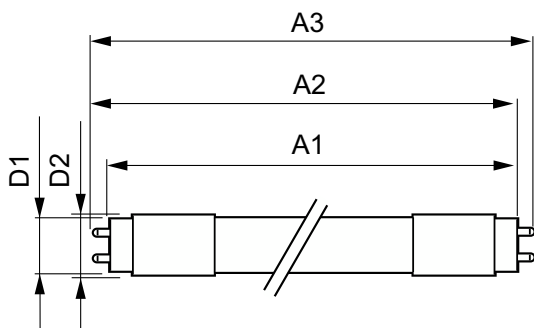
SAP-Räknare – Antal per förpackning 1

EAN/UPC - Produkt/fodral 8719514339743

Räknare - antal förpackningar per kartong 10

EAN/UPC - Hölje 8719514339750

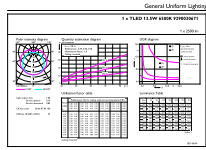
Måttskiss



Product	D1	D2	A1	A2	A3
MAS LEDtube 1200mm UE 13.5W 865 T8	25,8 mm	28 mm	1 198,2 mm	1 205,3 mm	1 212,4 mm

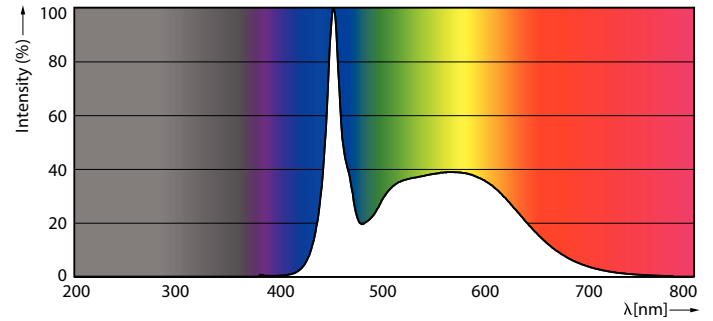
MASTER LEDtube T8 Ultra Efficient

Fotometriska data

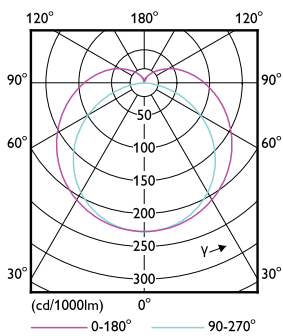


Technical Parameters 43 Page 10

General uniform lighting - MAS LEDtube 1200mm UE 13.5W 865 T8

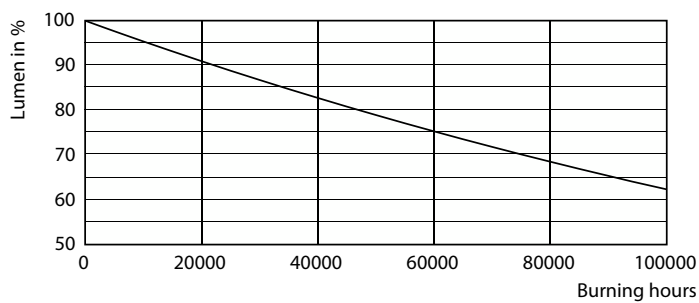


Spectral Power Distribution Colour - MAS LEDtube 1200mm UE 13.5W 865 T8

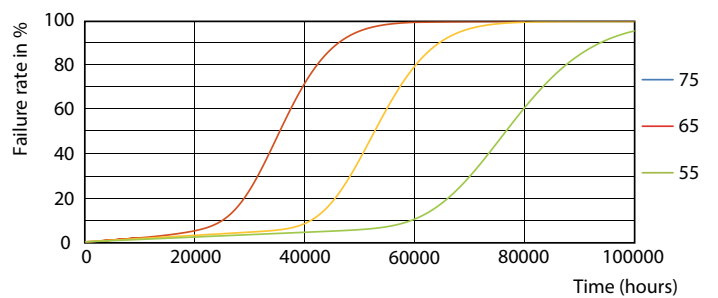


Light Distribution Diagram - MAS LEDtube 1200mm UE 13.5W 865 T8

Livslängd



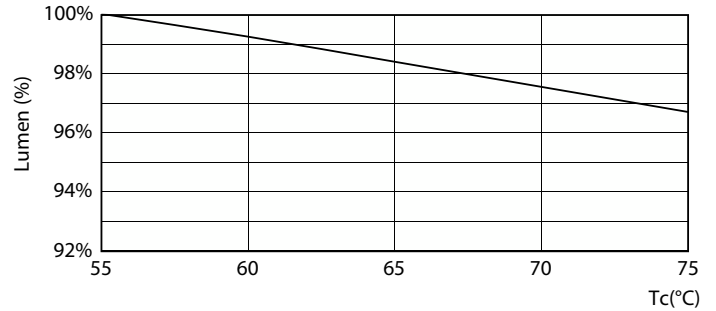
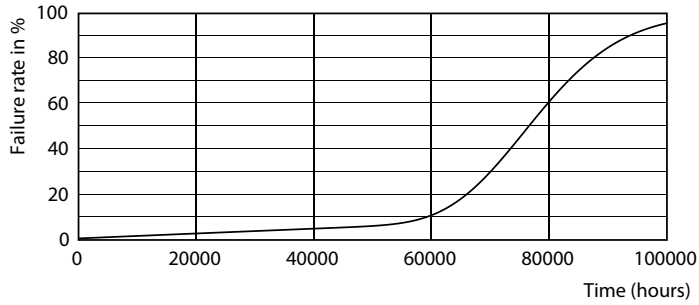
Lumen Maintenance Diagram - MAS LEDtube 1200mm UE 13.5W 865 T8



Life Expectancy Diagram - MAS LEDtube 1200mm UE 13.5W 865 T8

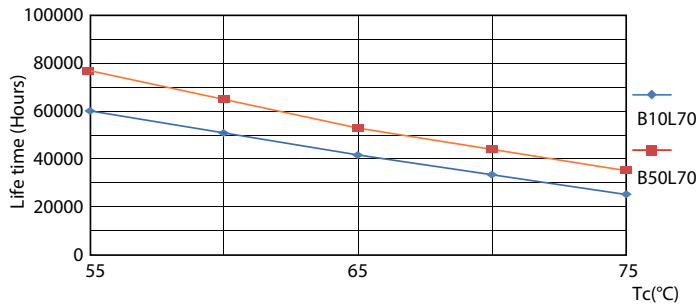
MASTER LEDtube T8 Ultra Efficient

Livslängd



Life Expectancy Diagram - MAS LEDtube 1200mm UE 13.5W 865 T8

Lumen Maintenance Diagram - MAS LEDtube 1200mm UE 13.5W 865 T8



Life Expectancy Diagram - MAS LEDtube 1200mm UE 13.5W 865 T8

