

MASTER LEDtube T8 Ultra Efficient



MAS LEDtube 1200mm UE 13.5W 840 T8

Med stigande energipriser och EU:s Green Deal2 som fortsätter att finansiera energieffektiva byggnadsrenoveringar är det många som tittar på hur deras företagsbelysning kan bli mer hållbar. Nya Philips MASTER LEDtube Ultra Efficient T8 är ett verkligt genombrott på väg mot mer hållbar belysning. Den ersätter dina nuvarande lysrör eller LED-lysrör direkt, leder omedelbart till stora energibesparingar och har en mycket längre livslängd!

Produktdata

Allmän information	
Socket	G13 ROT
Nominell livslängd	75 000 h
Driftcykel	200 000
Lighting Technology	LED
Mätreferens för ljusflöde	Sphere
CE-märkning	Ja
EU RoHS-kompatibel	Ja

Ljusteknik	
Färgkod	840 [CCT of 4000K]
Spridningsvinkel (nom)	160 °
Ljusflöde	2 500 lm
Färgbeteckning	Kallvit (CW)
Korrelerad färgtemperatur (nom)	4000 K
Ljusutbyte (märkvärde) (nom)	185 lm/W
Färgbeständighet	<6
Färgåtergivningindex	80
LLMF vid slutet av nominell livslängd (nom)	70 %

Flimmervärde (PstLM)	0,5
Stroboskopisk effekt	0,2
Photobiological safety according to EN 62471	RG0

Drift och elektricitet	
Line Frequency	50 to 60 Hz
Ingångsfrekvens	50–60 Hz
Effektförbrukning	13,5 W
Lampström (max)	69 mA
Lampström (min)	56 mA
Tändningstid (nom)	0,5 s
Uppvärmningstid till 60 % ljus	0,5 s
Effektfaktor (fraktion)	0,9
Spänning (nom)	220–240 V
LED alternative to fluorescent lamp power	36 W
Ingående ström vid nätspänning	3,87
Max antal lampor på automatsäkring av B-typ 10 A –	110
Nätspänning	

MASTER LEDtube T8 Ultra Efficient

Max antal lampor på automatsäkring av typ B, 10 A – 110

EM-driftdon utan kompakt sockel

Max antal lampor på automatsäkring av typ B, 10 A – 15

EM-driftdon med kompakt sockel

Max antal lampor på automatsäkring av B-typ 16 A – 175

Nätspänning

Max antal lampor på automatsäkring av typ B, 16 A – 175

EM-driftdon utan kompakt sockel

Max antal lampor på automatsäkring av typ B, 16 A – 25

EM-driftdon med kompakt sockel

Temperatur

Omgivningstemperatur -20 °C till +45 °C

T-Case max. (nom) 55 °C

Styrenheter och dimring

Dimbar Nej

Mekanik och armaturhus

Ljuskällans ytbehandling Frostad

Material i lampan Plast

Produktens längd 1 200 mm

Lampform T8

Användning och godkännande

Energieffektivitetsklass B

Energisparande produkt Ja

Godkännandemärkningar Uppfyller RoHS TUV CE-märkning KEMA Keur-certifikat

Energiförbrukning kWh/1 000 tim 14 kWh

EPREL-registreringsnummer 1205540

Produktdata

Beställningsproduktnamn MAS LEDtube 1200mm UE 13.5W 840 T8

Fullständigt produktnamn MAS LEDtube 1200mm UE 13.5W 840 T8

Full EOC 871951433972900

Beskrivning av lokal kod 8296420

Beställningsnummer 929003067002

Materialnummer (12NC) 929003067002

Lokal kod 8296420

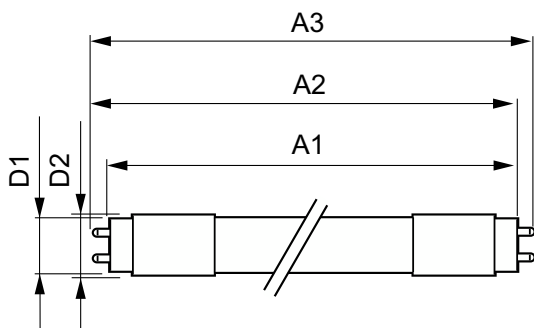
SAP-Räknare – Antal per förpackning 1

EAN/UPC - Produkt/fodral 8719514339729

Räknare - antal förpackningar per kartong 10

EAN/UPC - Hölje 8719514339736

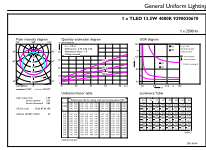
Måttskiss



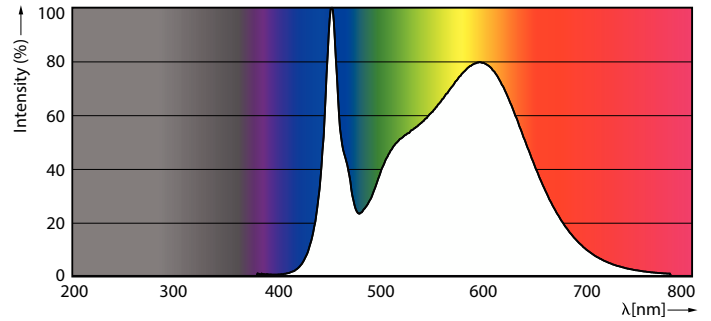
Product	D1	D2	A1	A2	A3
MAS LEDtube 1200mm UE 13.5W 840 T8	25,8 mm	28 mm	1 198,2 mm	1 205,3 mm	1 212,4 mm

MASTER LEDtube T8 Ultra Efficient

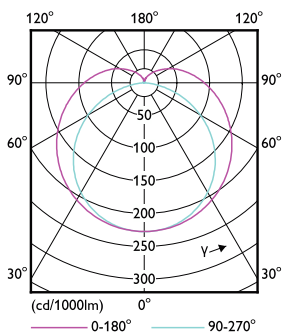
Fotometriska data



General uniform lighting - MAS LEDtube 1200mm UE 13.5W 840 T8

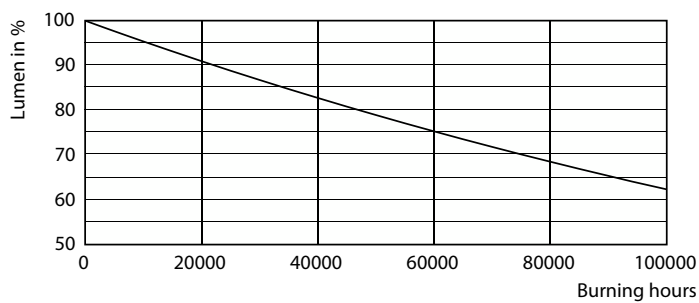


Spectral Power Distribution Colour - MAS LEDtube 1200mm UE 13.5W 840 T8

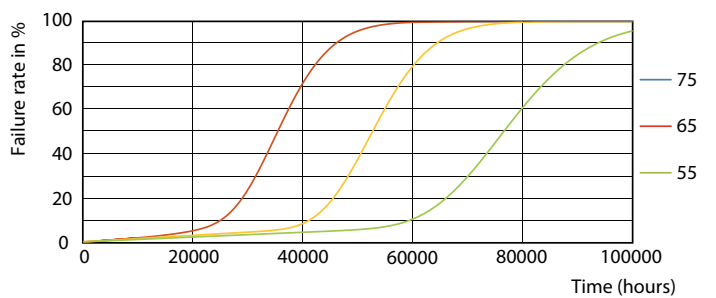


Light Distribution Diagram - MAS LEDtube 1200mm UE 13.5W 840 T8

Livslängd



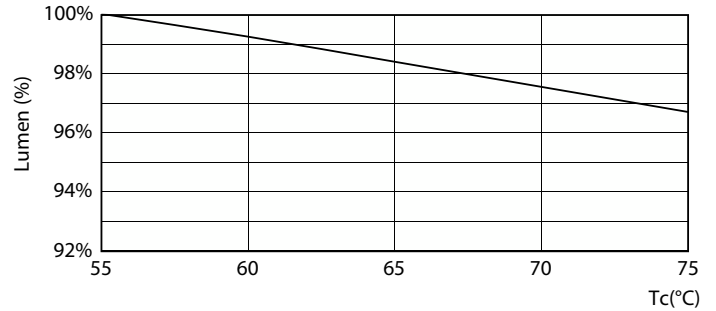
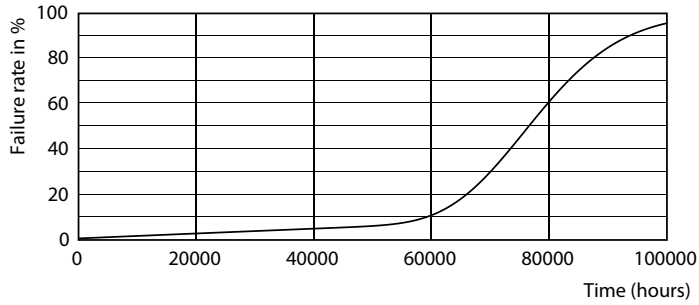
Lumen Maintenance Diagram - MAS LEDtube 1200mm UE 13.5W 840 T8



Life Expectancy Diagram - MAS LEDtube 1200mm UE 13.5W 840 T8

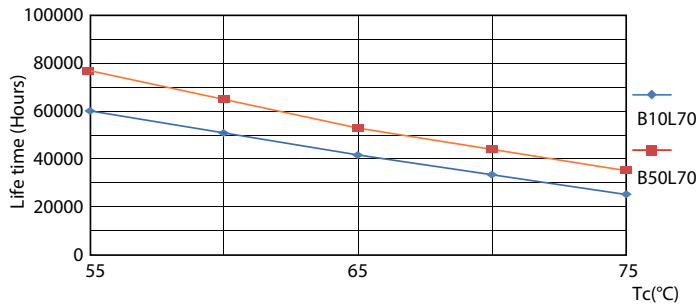
MASTER LEDtube T8 Ultra Efficient

Livslängd



Life Expectancy Diagram - MAS LEDtube 1200mm UE 13.5W 840 T8

Lumen Maintenance Diagram - MAS LEDtube 1200mm UE 13.5W 840 T8



Life Expectancy Diagram - MAS LEDtube 1200mm UE 13.5W 840 T8

