



MASTER LEDtube Mains T5



MAS LEDtube 1200mm HE 16.5W 865 T5 EU

Nya Philips MASTER LEDtube Mains T5 gör ditt belysningsprojekt enkelt. Du behöver inte tänka på driftdonsteknik längre. Tack vare den unika designen kan Philips MASTER LEDtube Mains T5 installeras i armaturer som drivs med nätspänning. Så enkelt! Philips MASTER LEDtube Mains T5 är helt säker, tillförlitlig och enkel att installera och är det perfekta alternativet till konventionella lysrör för att maximera värdet under hela livslängden med höga energibesparingar och lägre underhållskostnader.

Produktdata

Allmän information	
Socket	G5
Nominell livslängd	50 000 h
Driftcykel	200 000
Lighting Technology	LED
Mätreferens för ljusflöde	Sphere
CE-märkning	Ja
EU RoHS-kompatibel	Ja
Ljusteknik	
Färgkod	865 [CCT of 6500K]
Spridningsvinkel (nom)	200 °
Ljusflöde	2 500 lm
Färgbeteckning	Kallt dagsljus
Korrelerad färgtemperatur (nom)	6500 K
Ljusutbyte (märkvärde) (nom)	151 lm/W
Färgbeständighet	<6
Färgåtergivningsindex	80

LLMF vid slutet av nominell livslängd (nom)	70 %
Flimmervärde (PstLM)	1
Stroboskopisk effekt	0,4
Photobiological safety according to EN 62471	RG0
Drift och elektricitet	
Line Frequency	50 to 60 Hz
Ingångsfrekvens	50–60 Hz
Effektförbrukning	16,5 W
Lampström (nom)	85 mA
Tändningstid (nom)	0,5 s
Uppvärmningstid till 60 % ljus	0.5 s
Effektfaktor (fraktion)	0.9
Spänning (nom)	220–240 V
LED alternative to fluorescent lamp power	28 W
Ingående ström vid nätspänning	7
Max antal lampor på automatsäkring av B-typ 10 A	76
– Nätspänning	

MASTER LEDtube Mains T5

Max antal lampor på automatsäkring av typ B, 10 A -	
- EM-driftdon utan kompakt sockel	
Max antal lampor på automatsäkring av typ B, 10 A -	
- EM-driftdon med kompakt sockel	
Max antal lampor på automatsäkring av B-typ 16 A	121
- Nätspänning	
Max antal lampor på automatsäkring av typ B, 16 A -	
- EM-driftdon utan kompakt sockel	
Max antal lampor på automatsäkring av typ B, 16 A -	
- EM-driftdon med kompakt sockel	

Temperatur

Omgivningstemperatur	-20 till +45 °C
T-Case max. (nom)	55 °C

Styrenheter och dimring

Dimbar	Nej
--------	-----

Mekanik och armaturhus

Ljuskällans ytbehandling	Frostad
Material i lampan	Glas
Produktens längd	1 200 mm
Lampform	T5 [16 mm (T5)]

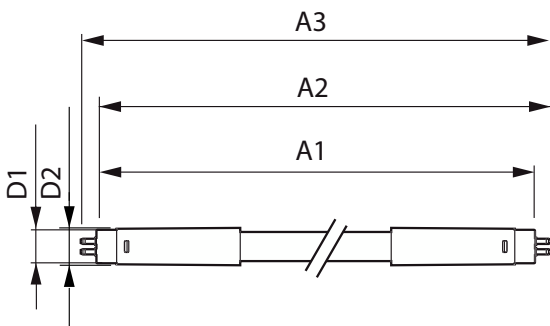
Användning och godkännande

Energieffektivitetsklass	D
Energisparande produkt	Ja
Godkännandemärkningar	Uppfyller RoHS TUV CE-märkning KEMA Keur-certifikat
Energiförbrukning kWh/1 000 tim	17 kWh
EPREL-registreringsnummer	1476411

Produktdata

Beställningsproduktnamn	MAS LEDtube 1200mm HE 16.5W 865 T5 EU
Fullständigt produktnamn	MAS LEDtube 1200mm HE 16.5W 865 T5 EU
Full EOC	871951433435900
Beskrivning av lokal kod	8296441
Beställningsnummer	929003044602
Materialnummer (12NC)	929003044602
Lokal kod	8296441
SAP-Räknare - Antal per förpackning	1
EAN/UPC - Produkt/fodral	8719514334359
Räknare - antal förpackningar per kartong	10
EAN/UPC - Hölje	8719514334366

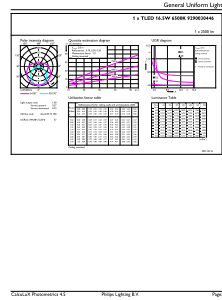
Måttskiss



Product	D1	D2	A1	A2	A3
MAS LEDtube 1200mm HE 16.5W 865 T5 EU	15,7 mm	19 mm	1 149 mm	1 156,1 mm	1 163,2 mm

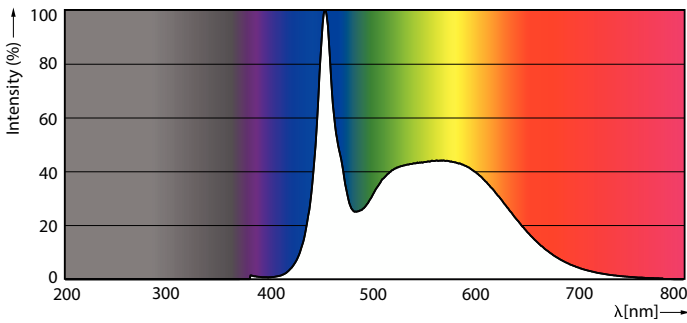
MASTER LEDtube Mains T5

Fotometriska data



Light Distribution Diagram - MAS LEDtube 1200mm HE 16.5W 865 T5 EU

General uniform lighting - MAS LEDtube 1200mm HE 16.5W 865 T5 EU

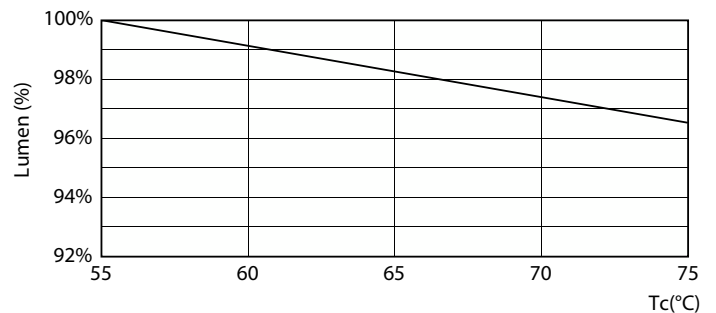


Spectral Power Distribution Colour - MAS LEDtube 1200mm HE 16.5W 865 T5 EU

Livslängd



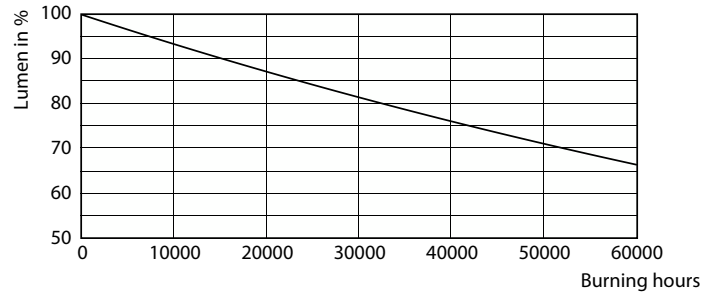
Life Expectancy Diagram - MAS LEDtube 1200mm HE 16.5W 865 T5 EU



Lumen Maintenance Diagram - MAS LEDtube 1200mm HE 16.5W 865 T5 EU

MASTER LEDtube Mains T5

Livslängd



Life Expectancy Diagram - MAS LEDtube 1200mm HE 16.5W 865 T5 EU

Lumen Maintenance Diagram - MAS LEDtube 1200mm HE 16.5W 865 T5 EU



Life Expectancy Diagram - MAS LEDtube 1200mm HE 16.5W 865 T5 EU

