



MASTER LEDtube Mains T5



MAS LEDtube 1200mm HE 16.5W 830 T5 EU

Nya Philips MASTER LEDtube Mains T5 gör ditt belysningsprojekt enkelt. Du behöver inte tänka på driftdonsteknik längre. Tack vare den unika designen kan Philips MASTER LEDtube Mains T5 installeras i armaturer som drivs med nätspänning. Så enkelt! Philips MASTER LEDtube Mains T5 är helt säker, tillförlitlig och enkel att installera och är det perfekta alternativet till konventionella lysrör för att maximera värdet under hela livslängden med höga energibesparingar och lägre underhållskostnader.

Produktdata

Allmän information		LLMF vid slutet av nominell livslängd (nom)	
Socket	G5		70 %
Nominell livslängd	50 000 h	Flimmervärde (PstLM)	1
Driftcykel	200 000	Stroboskopisk effekt	0,4
Lighting Technology	LED	Photobiological safety according to EN 62471	RG0
Mätreferens för ljusflöde	Sphere	Drift och elektricitet	
CE-märkning	Ja	Line Frequency	50 to 60 Hz
EU RoHS-kompatibel	Ja	Ingångsfrekvens	50–60 Hz
Ljusteknik		Effektförbrukning	16,5 W
Färgkod	830 [CCT of 3000K]	Lampström (nom)	85 mA
Spridningsvinkel (nom)	200 °	Tändningstid (nom)	0,5 s
Ljusflöde	2 300 lm	Uppvärmningstid till 60 % ljus	0,5 s
Färgbeteckning	Vit (WH)	Effektfaktor (fraktion)	0,9
Korrelerad färgtemperatur (nom)	3000 K	Spänning (nom)	220–240 V
Ljusutbyte (märkvärde) (nom)	139 lm/W	LED alternative to fluorescent lamp power	28 W
Färgbeständighet	<6	Ingående ström vid nätspänning	7
Färgåtergivningsindex	80	Max antal lampor på automatsäkring av B-typ 10 A –	76
		Nätspänning	

MASTER LEDtube Mains T5

Max antal lampor på automatsäkring av typ B, 10 A – -

EM-driftdon utan kompakt sockel

Max antal lampor på automatsäkring av typ B, 10 A – -

EM-driftdon med kompakt sockel

Max antal lampor på automatsäkring av B-typ 16 A – 121

Nätspänning

Max antal lampor på automatsäkring av typ B, 16 A – -

EM-driftdon utan kompakt sockel

Max antal lampor på automatsäkring av typ B, 16 A – -

EM-driftdon med kompakt sockel

Temperatur

Omgivningstemperatur –20 till +45 °C

T-Case max. (nom) 55 °C

Styrenheter och dimring

Dimbar Nej

Mekanik och armaturhus

Ljuskällans ytbehandling Frostad

Material i lampan Glas

Produktens längd 1 200 mm

Lampform T5 [16 mm (T5)]

Användning och godkännande

Energieffektivitetsklass D

Energisparande produkt Ja

Godkännandemärkningar Uppfyller RoHS TUV CE-märkning KEMA Keur-certifikat

Energiförbrukning kWh/1 000 tim 17 kWh

EPREL-registreringsnummer 1476410

Produktdata

Beställningsproduktnamn MAS LEDtube 1200mm HE 16.5W 830 T5 EU

Fullständigt produktnamn MAS LEDtube 1200mm HE 16.5W 830 T5 EU

Full EOC 871951433431100

Beskrivning av lokal kod 8296439

Beställningsnummer 929003044402

Materialnummer (12NC) 929003044402

Lokal kod 8296439

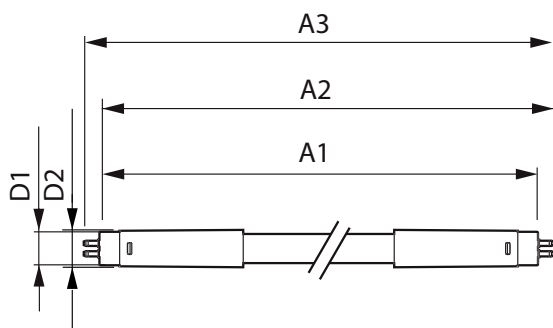
SAP-Räknare – Antal per förpackning 1

EAN/UPC - Produkt/fodral 8719514334311

Räknare - antal förpackningar per kartong 10

EAN/UPC - Hölje 8719514334328

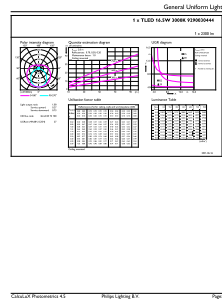
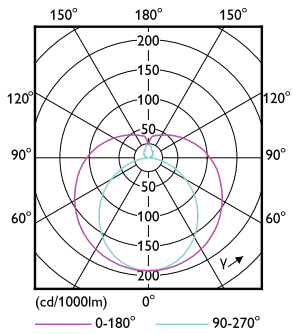
Måttskiss



Product	D1	D2	A1	A2	A3
MAS LEDtube 1200mm HE 16.5W 830 T5 EU	15,7 mm	19 mm	1 149 mm	1 156,1 mm	1 163,2 mm

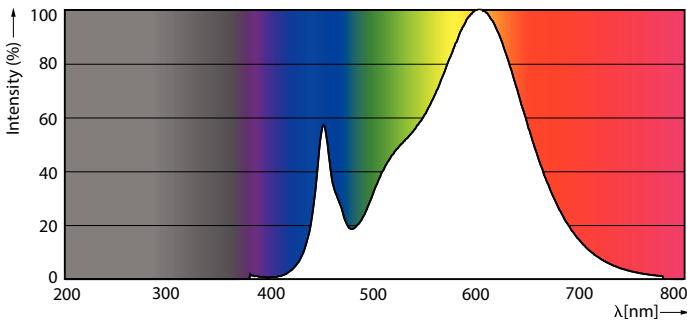
MASTER LEDtube Mains T5

Fotometriska data



Light Distribution Diagram - MAS LEDtube 1200mm HE 16.5W 830 T5 EU

General uniform lighting - MAS LEDtube 1200mm HE 16.5W 830 T5 EU

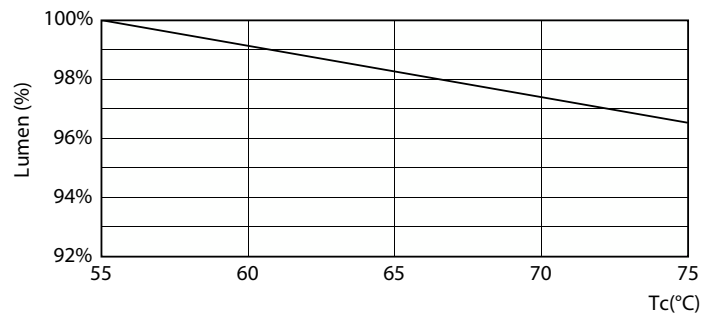


Spectral Power Distribution Colour - MAS LEDtube 1200mm HE 16.5W 830 T5 EU

Livslängd



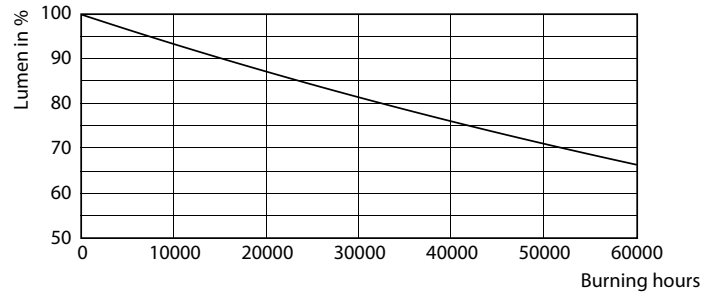
Life Expectancy Diagram - MAS LEDtube 1200mm HE 16.5W 830 T5 EU



Lumen Maintenance Diagram - MAS LEDtube 1200mm HE 16.5W 830 T5 EU

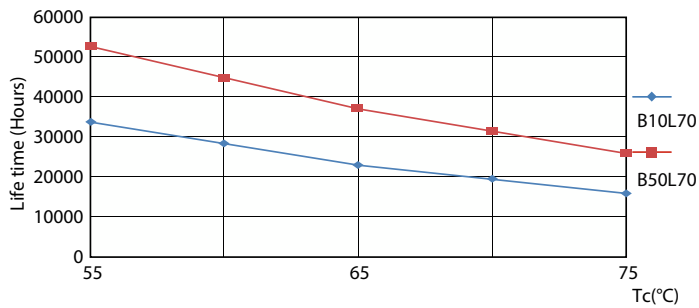
MASTER LEDtube Mains T5

Livslängd



Life Expectancy Diagram - MAS LEDtube 1200mm HE 16.5W 830 T5 EU

Lumen Maintenance Diagram - MAS LEDtube 1200mm HE 16.5W 830 T5 EU



Life Expectancy Diagram - MAS LEDtube 1200mm HE 16.5W 830 T5 EU

