



MASTER LEDtube Mains T5



MASTER LEDtube 600mm HE 8W 865 T5 EU

Nya Philips MASTER LEDtube Mains T5 gör ditt belysningsprojekt enkelt. Du behöver inte tänka på driftdonsteknik längre. Tack vare den unika designen kan Philips MASTER LEDtube Mains T5 installeras i armaturer som drivs med nätspänning. Så enkelt! Philips MASTER LEDtube Mains T5 är helt säker, tillförlitlig och enkel att installera och är det perfekta alternativet till konventionella lysrör för att maximera värdet under hela livslängden med höga energibesparingar och lägre underhållskostnader.

Produktdata

| Allmän information | |
|---------------------------------|--------------------|
| Socket | G5 |
| Nominell livslängd | 50 000 h |
| Driftcykel | 200 000 |
| Lighting Technology | LED |
| Mätpreferens för ljusflöde | Sphere |
| CE-märkning | Ja |
| EU RoHS-kompatibel | Ja |
| Ljusteknik | |
| Färgkod | 865 [CCT of 6500K] |
| Spridningsvinkel (nom) | 200 ° |
| Ljusflöde | 1 050 lm |
| Färgbeteckning | Kallt dagsljus |
| Korrelerad färgtemperatur (nom) | 6500 K |
| Ljusutbyte (märkvärde) (nom) | 131 lm/W |
| Färgbeständighet | <6 |
| Färgåtergivningindex | 80 |

| LLMF vid slutet av nominell livslängd (nom) | 70 % |
|--|-------------|
| Flimmervärde (PstLM) | 1 |
| Stroboskopisk effekt | 0,4 |
| Photobiological safety according to EN 62471 | RG0 |
| Drift och elektricitet | |
| Line Frequency | 50 to 60 Hz |
| Ingångsfrekvens | 50–60 Hz |
| Effektförbrukning | 8 W |
| Lampström (nom) | 40 mA |
| Tändningstid (nom) | 0,5 s |
| Uppvärmningstid till 60 % ljus | 0.5 s |
| Effektfaktor (fraktion) | 0.9 |
| Spänning (nom) | 220–240 V |
| LED alternative to fluorescent lamp power | 14 W |
| Ingående ström vid nätspänning | 4.5 |
| Max antal lampor på automatsäkring av B-typ 10 A | 160 |
| – Nätspänning | |

MASTER LEDtube Mains T5

| | |
|---|-----|
| Max antal lampor på automatsäkring av typ B, 10 A | - |
| - EM-driftdon utan kompakt sockel | |
| Max antal lampor på automatsäkring av typ B, 10 A | - |
| - EM-driftdon med kompakt sockel | |
| Max antal lampor på automatsäkring av B-typ 16 A | 254 |
| - Nätspänning | |
| Max antal lampor på automatsäkring av typ B, 16 A | - |
| - EM-driftdon utan kompakt sockel | |
| Max antal lampor på automatsäkring av typ B, 16 A | - |
| - EM-driftdon med kompakt sockel | |

Temperatur

| | |
|----------------------|-----------------|
| Omgivningstemperatur | -20 till +45 °C |
| T-Case max. (nom) | 50 °C |

Styrenheter och dimring

| | |
|--------|-----|
| Dimbar | Nej |
|--------|-----|

Mekanik och armaturhus

| | |
|--------------------------|-----------------|
| Ljuskällans ytbehandling | Frostad |
| Material i lampan | Glas |
| Produktens längd | 600 mm |
| Lampform | T5 [16 mm (T5)] |

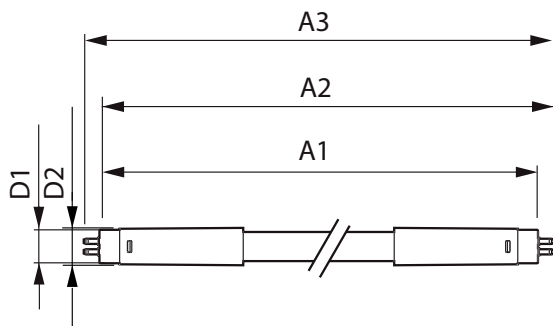
Användning och godkännande

| | |
|---------------------------------|--|
| Energieffektivitetsklass | E |
| Energisparande produkt | Ja |
| Godkännandemärkningar | Uppfyller RoHS TUV CE-märkning KEMA Keur-certifikat |
| Energiförbrukning kWh/1 000 tim | 8 kWh |
| EPREL-registreringsnummer | 1476409 |

Produktdata

| | |
|---|---|
| Beställningsproduktnamn | MAS LEDtube 600mm HE 8W 865 T5 EU |
| Fullständigt produktnamn | MASTER LEDtube 600mm HE 8W 865 T5 EU |
| Full EOC | 871951433429800 |
| Beskrivning av lokal kod | 8296438 |
| Beställningsnummer | 33429800 |
| Materialnummer (12NC) | 929003044302 |
| Lokal kod | 8296438 |
| SAP-Räknare - Antal per förpackning | 1 |
| EAN/UPC - Produkt/fodral | 8719514334298 |
| Räknare - antal förpackningar per kartong | 10 |
| EAN/UPC - Hölje | 8719514334304 |

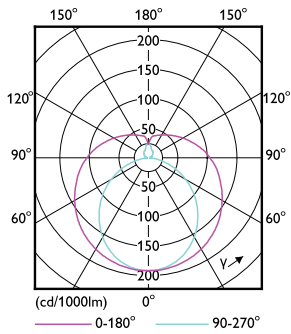
Måttskiss



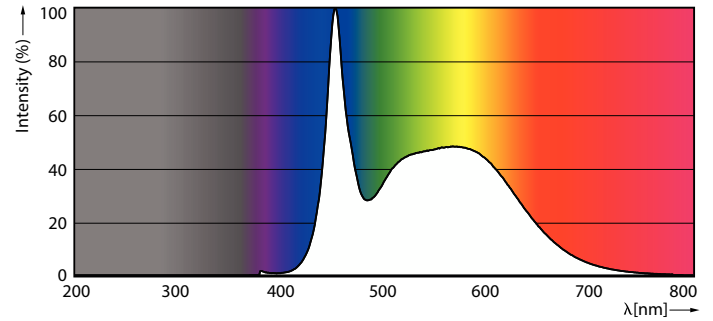
| Product | D1 | D2 | A1 | A2 | A3 |
|--------------------------------------|---------|-------|--------|----------|----------|
| MAS LEDtube 600mm HE 8W 865 T5 EU | 15,7 mm | 19 mm | 549 mm | 556,1 mm | 563,2 mm |

MASTER LEDtube Mains T5

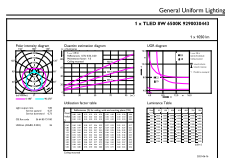
Fotometriska data



Light Distribution Diagram - MAS LEDtube 600mm HE 8W 865 T5 EU



Spectral Power Distribution Colour - MAS LEDtube 600mm HE 8W 865 T5 EU

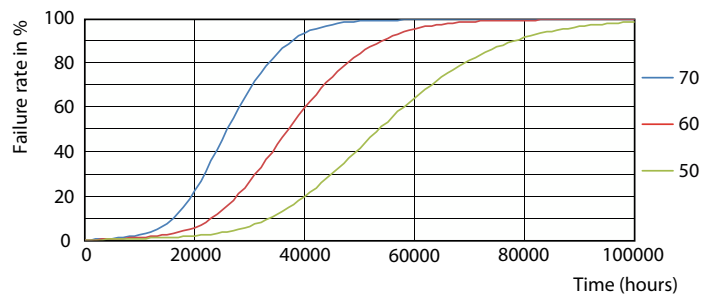


General uniform lighting - MAS LEDtube 600mm HE 8W 865 T5 EU

Livslängd



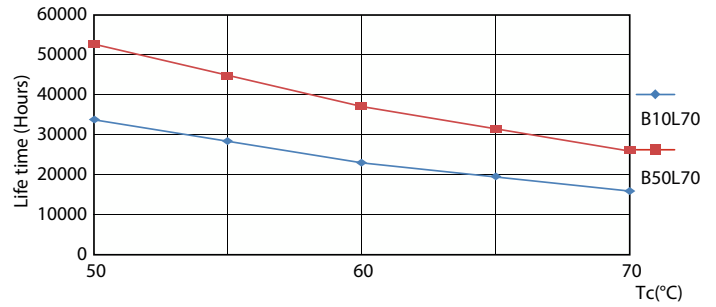
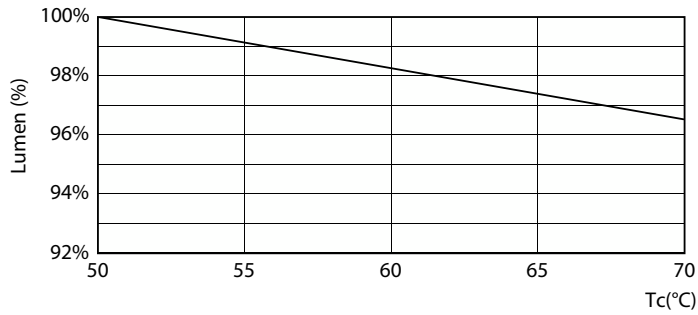
Life Expectancy Diagram - MAS LEDtube 600mm HE 8W 865 T5 EU



Life Expectancy Diagram - MAS LEDtube 600mm HE 8W 865 T5 EU

MASTER LEDtube Mains T5

Livslängd



Lumen Maintenance Diagram - MAS LEDtube 600mm HE 8W 865 T5 EU

Life Expectancy Diagram - MAS LEDtube 600mm HE 8W 865 T5 EU



Lumen Maintenance Diagram - MAS LEDtube 600mm HE 8W 865 T5 EU

