



MASTER LEDtube Mains T5



MAS LEDtube 600mm HE 8W 840 T5 EU

Nya Philips MASTER LEDtube Mains T5 gör ditt belysningsprojekt enkelt. Du behöver inte tänka på driftdonsteknik längre. Tack vare den unika designen kan Philips MASTER LEDtube Mains T5 installeras i armaturer som drivs med nätspänning. Så enkelt! Philips MASTER LEDtube Mains T5 är helt säker, tillförlitlig och enkel att installera och är det perfekta alternativet till konventionella lysrör för att maximera värdet under hela livslängden med höga energibesparingar och lägre underhållskostnader.

Produktdata

Allmän information	
Socket	G5
Nominell livslängd	50 000 h
Driftcykel	200 000
Lighting Technology	LED
Mätpreferens för ljusflöde	Sphere
CE-märkning	Ja
EU RoHS-kompatibel	Ja
Ljusteknik	
Färgkod	840 [CCT of 4000K]
Spridningsvinkel (nom)	200 °
Ljusflöde	1 050 lm
Färgbeteckning	Kallvit (CW)
Korrelerad färgtemperatur (nom)	4000 K
Ljusutbyte (märkvärde) (nom)	131 lm/W
Färgbeständighet	<6
Färgåtergivningindex	80

LLMF vid slutet av nominell livslängd (nom)	70 %
Flimmervärde (PstLM)	1
Stroboskopisk effekt	0,4
Photobiological safety according to EN 62471	RG0
Drift och elektricitet	
Line Frequency	50 to 60 Hz
Ingångsfrekvens	50–60 Hz
Effektförbrukning	8 W
Lampström (nom)	40 mA
Tändningstid (nom)	0,5 s
Uppvärmningstid till 60 % ljus	0,5 s
Effektfaktor (fraktion)	0,9
Spänning (nom)	220–240 V
LED alternative to fluorescent lamp power	14 W
Ingående ström vid nätspänning	4,5
Max antal lampor på automatsäkring av B-typ 10 A –	160
Nätspänning	

MASTER LEDtube Mains T5

Max antal lampor på automatsäkring av typ B, 10 A -

- EM-driftdon utan kompakt sockel

Max antal lampor på automatsäkring av typ B, 10 A -

- EM-driftdon med kompakt sockel

Max antal lampor på automatsäkring av B-typ 16 A - 254

Nätspänning

Max antal lampor på automatsäkring av typ B, 16 A -

EM-driftdon utan kompakt sockel

Max antal lampor på automatsäkring av typ B, 16 A -

EM-driftdon med kompakt sockel

Temperatur

Omgivningstemperatur -20 till +45 °C

T-Case max. (nom) 50 °C

Styrenheter och dimring

Dimbar Nej

Mekanik och armaturhus

Ljuskällans ytbehandling Frostad

Material i lampan Glas

Produktens längd 600 mm

Lampform T5 [16 mm (T5)]

Användning och godkännande

Energieffektivitetsklass E

Energisparande produkt Ja

Godkännandemärkningar Uppfyller RoHS TUV CE-märkning
KEMA Keur-certifikat

Energiförbrukning kWh/1 000 tim 8 kWh

EPREL-registreringsnummer 1476406

Produktdata

Beställningsproduktnamn MAS LEDtube 600mm HE 8W
840 T5 EU

Fullständigt produktnamn MAS LEDtube 600mm HE 8W
840 T5 EU

Full EOC 871951433427400

Beskrivning av lokal kod 8296437

Beställningsnummer 929003044202

Materialnummer (12NC) 929003044202

Lokal kod 8296437

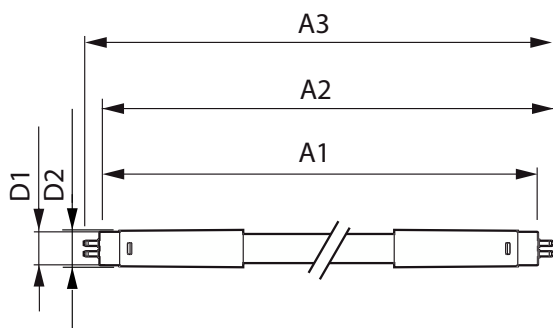
SAP-Räknare - Antal per förpackning 1

EAN/UPC - Produkt/fodral 8719514334274

Räknare - antal förpackningar per kartong 10

EAN/UPC - Hölje 8719514334281

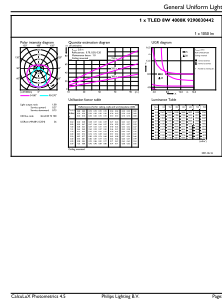
Måttskiss



Product	D1	D2	A1	A2	A3
MAS LEDtube 600mm HE 8W 840 T5 EU	15,7 mm	19 mm	549 mm	556,1 mm	563,2 mm

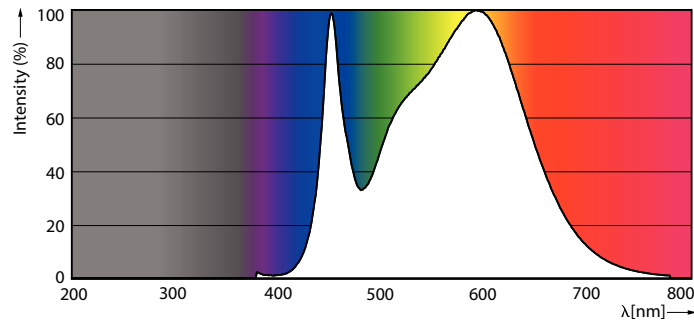
MASTER LEDtube Mains T5

Fotometriska data



Light Distribution Diagram - MAS LEDtube 600mm HE 8W 840 T5 EU

General uniform lighting - MAS LEDtube 600mm HE 8W 840 T5 EU

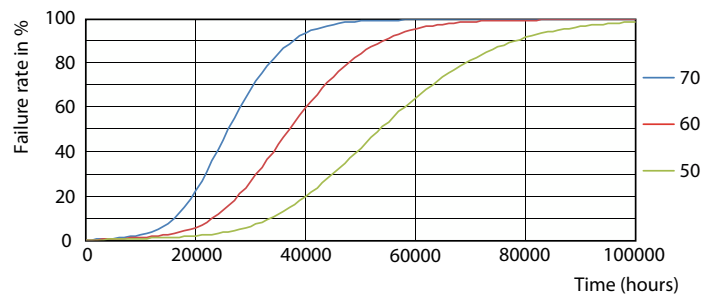


Spectral Power Distribution Colour - MAS LEDtube 600mm HE 8W 840 T5 EU

Livslängd



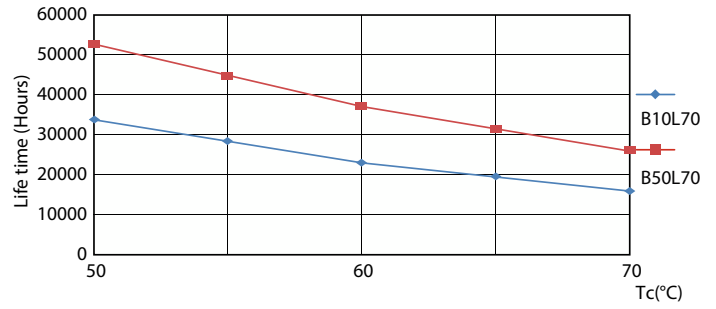
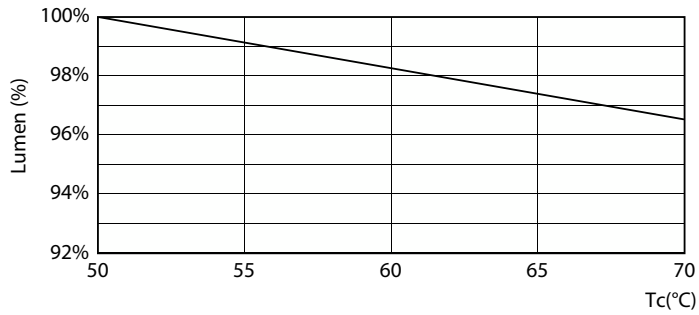
Life Expectancy Diagram - MAS LEDtube 600mm HE 8W 840 T5 EU



Life Expectancy Diagram - MAS LEDtube 600mm HE 8W 840 T5 EU

MASTER LEDtube Mains T5

Livslängd



Lumen Maintenance Diagram - MAS LEDtube 600mm HE 8W 840 T5 EU

Life Expectancy Diagram - MAS LEDtube 600mm HE 8W 840 T5 EU



Lumen Maintenance Diagram - MAS LEDtube 600mm HE 8W 840 T5 EU

