



MASTER LEDtube Mains T5



MASTER LEDtube 600mm HE 8W 830 T5 EU

Nya Philips MASTER LEDtube Mains T5 gör ditt belysningsprojekt enkelt. Du behöver inte tänka på driftdonsteknik längre. Tack vare den unika designen kan Philips MASTER LEDtube Mains T5 installeras i armaturer som drivs med nätspänning. Så enkelt! Philips MASTER LEDtube Mains T5 är helt säker, tillförlitlig och enkel att installera och är det perfekta alternativet till konventionella lysrör för att maximera värdet under hela livslängden med höga energibesparingar och lägre underhållskostnader.

Produktdata

Allmän information	
Socket	G5
Nominell livslängd	50 000 h
Driftcykel	200 000
Lighting Technology	LED
Mätpreferens för ljusflöde	Sphere
CE-märkning	Ja
EU RoHS-kompatibel	Ja
Ljusteknik	
Färgkod	830 [CCT of 3000K]
Spridningsvinkel (nom)	200 °
Ljusflöde	1 000 lm
Färgbeteckning	Vit (WH)
Korrelerad färgtemperatur (nom)	3000 K
Ljusutbyte (märkvärde) (nom)	125 lm/W
Färgbeständighet	<6
Färgåtergivningsindex	80

LLMF vid slutet av nominell livslängd (nom)	70 %
Flimmervärde (PstLM)	1
Stroboskopisk effekt	0,4
Photobiological safety according to EN 62471	RG0
Drift och elektricitet	
Line Frequency	50 to 60 Hz
Ingångsfrekvens	50–60 Hz
Effektförbrukning	8 W
Lampström (nom)	40 mA
Tändningstid (nom)	0,5 s
Uppvärmningstid till 60 % ljus	0.5 s
Effektfaktor (fraktion)	0.9
Spänning (nom)	220–240 V
LED alternative to fluorescent lamp power	14 W
Ingående ström vid nätspänning	4.5
Max antal lampor på automatsäkring av B-typ 10 A	160
– Nätspänning	

MASTER LEDtube Mains T5

Max antal lampor på automatsäkring av typ B, 10 A	-
- EM-driftdon utan kompakt sockel	
Max antal lampor på automatsäkring av typ B, 10 A	-
- EM-driftdon med kompakt sockel	
Max antal lampor på automatsäkring av B-typ 16 A	254
- Nätspänning	
Max antal lampor på automatsäkring av typ B, 16 A	-
- EM-driftdon utan kompakt sockel	
Max antal lampor på automatsäkring av typ B, 16 A	-
- EM-driftdon med kompakt sockel	

Temperatur

Omgivningstemperatur	-20 till +45 °C
T-Case max. (nom)	50 °C

Styrenheter och dimring

Dimbar	Nej
--------	-----

Mekanik och armaturhus

Ljuskällans ytbehandling	Frostad
Material i lampan	Glas
Produktens längd	600 mm
Lampform	T5 [16 mm (T5)]

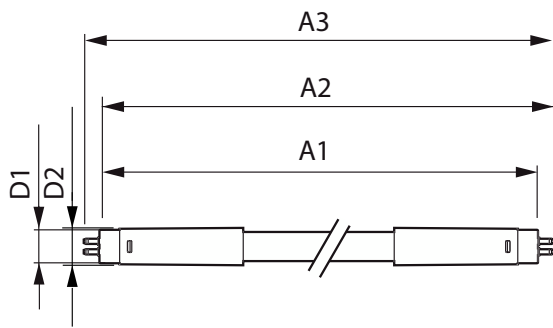
Användning och godkännande

Energieffektivitetsklass	E
Energisparande produkt	Ja
Godkännandemärkningar	Uppfyller RoHS TUV CE-märkning KEMA Keur-certifikat
Energiförbrukning kWh/1 000 tim	8 kWh
EPREL-registreringsnummer	1476408

Produktdata

Beställningsproduktnamn	MAS LEDtube 600mm HE 8W 830 T5 EU
Fullständigt produktnamn	MASTER LEDtube 600mm HE 8W 830 T5 EU
Full EOC	871951433425000
Beskrivning av lokal kod	8296436
Beställningsnummer	33425000
Materialnummer (12NC)	929003044102
Lokal kod	8296436
SAP-Räknare - Antal per förpackning	1
EAN/UPC - Produkt/fodral	8719514334250
Räknare - antal förpackningar per kartong	10
EAN/UPC - Hölje	8719514334267

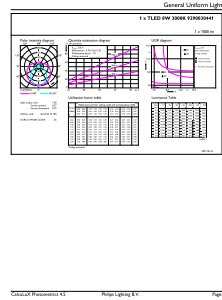
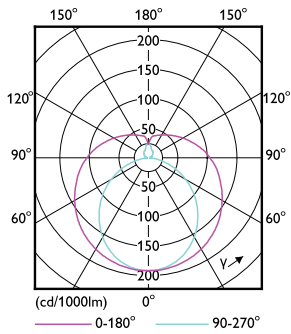
Måttskiss



Product	D1	D2	A1	A2	A3
MAS LEDtube 600mm HE 8W 830 T5 EU	15,7 mm	19 mm	549 mm	556,1 mm	563,2 mm

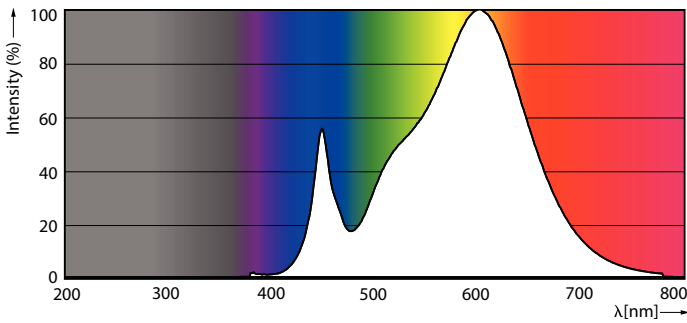
MASTER LEDtube Mains T5

Fotometriska data



Light Distribution Diagram - MAS LEDtube 600mm HE 8W 830 T5 EU

General uniform lighting - MAS LEDtube 600mm HE 8W 830 T5 EU

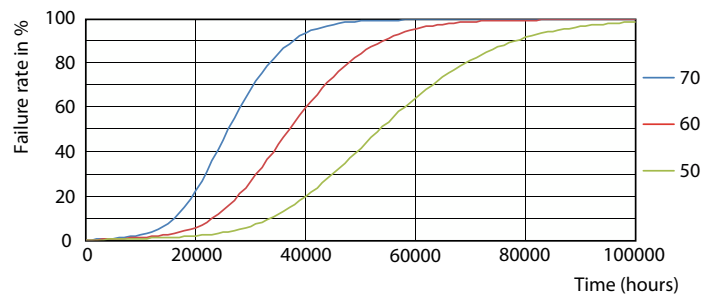


Spectral Power Distribution Colour - MAS LEDtube 600mm HE 8W 830 T5 EU

Livslängd



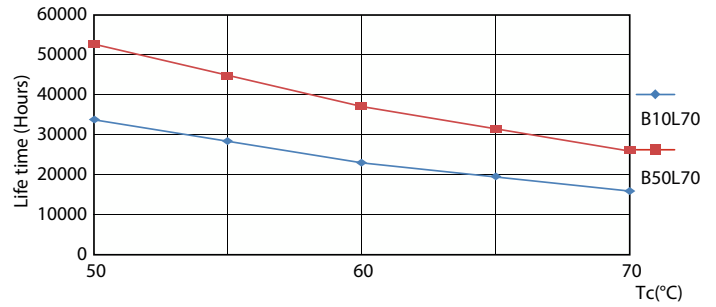
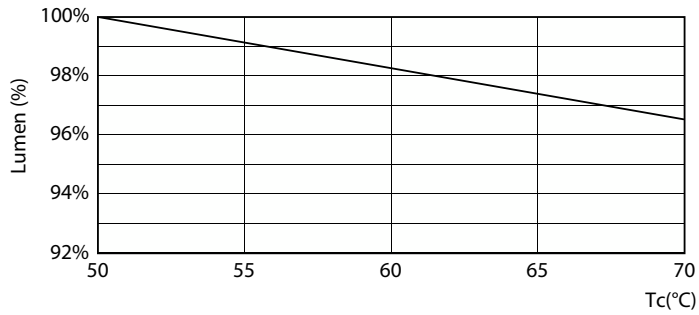
Life Expectancy Diagram - MAS LEDtube 600mm HE 8W 830 T5 EU



Life Expectancy Diagram - MAS LEDtube 600mm HE 8W 830 T5 EU

MASTER LEDtube Mains T5

Livslängd



Lumen Maintenance Diagram - MAS LEDtube 600mm HE 8W 830 T5 EU

Life Expectancy Diagram - MAS LEDtube 600mm HE 8W 830 T5 EU



Lumen Maintenance Diagram - MAS LEDtube 600mm HE 8W 830 T5 EU

