



MASTER LEDtube EM/ Mains T8



MAS LEDtube 1500mm UO 21.7W 830 T8

Philips MASTER LEDtube integrerar en LED-ljuskälla i traditionellt lysrörsformat. Den unika designen ger ett enhetligt visuellt intryck som inte går att skilja från traditionella lysrör. Dessa T8 LED-lysrör är rätt val för fullständig prestanda och är utformade för att klara alla vardagsförhållanden. Oslagbara besparingar tack vare låg energiförbrukning och exceptionellt lång livslängd gör att detta lysrör klarar alla krävande användningsområden.

Varning och Säkerhet

- OBSERVERA: Den totala energieffektiviteten och ljusfördelningen i installationer med dessa lampor kommer att variera beroende på utförande.

Produktdata

Allmän information	
Socket	G13 ROT
Nominell livslängd	75 000 h
Driftcykel	200 000
Lighting Technology	LED
Mätpreferens för ljusflöde	Sphere
CE-märkning	Ja
EU RoHS-kompatibel	Ja
Ljusteknik	
Färgkod	830 [CCT of 3000K]
Spridningsvinkel (nom)	160 °
Ljusflöde	3 400 lm
Färgbeteckning	Vit (WH)
Korrelerad färgtemperatur (nom)	3000 K

Ljusutbyte (märkvärde) (nom)	156 lm/W
Färgbeständighet	<6
Färgåtergivningsindex	80
LLMF vid slutet av nominell livslängd (nom)	70 %
Flimmervärde (PstLM)	0,5
Stroboskopisk effekt	0,2
Photobiological safety according to EN 62471	RG0
Drift och elektricitet	
Line Frequency	50 to 60 Hz
Ingångsfrekvens	50–60 Hz
Effektförbrukning	21,7 W
Lampström (max)	108 mA
Lampström (min)	89 mA
Tändningstid (nom)	0,5 s

MASTER LEDtube EM/Mains T8

Uppvärmningstid till 60 % ljus	0.5 s
Effektfaktor (fraktion)	0.9
Spänning (nom)	220-240 V
LED alternative to fluorescent lamp power	58 W
Ingående ström vid nätspänning	8.4
Max antal lampor på automatsäkring av B-typ 10 A – Nätspänning	70
Max antal lampor på automatsäkring av typ B, 10 A – EM-driftdon utan kompakt sockel	70
Max antal lampor på automatsäkring av typ B, 10 A – EM-driftdon med kompakt sockel	10
Max antal lampor på automatsäkring av B-typ 16 A – Nätspänning	110
Max antal lampor på automatsäkring av typ B, 16 A – EM-driftdon utan kompakt sockel	110
Max antal lampor på automatsäkring av typ B, 16 A – EM-driftdon med kompakt sockel	16

Temperatur

Omgivningstemperatur	-20 °C till +45 °C
T-Case max. (nom)	60 °C

Styrenheter och dimring

Dimbar	Nej
--------	-----

Mekanik och armaturhus

Ljuskällans ytbehandling	Frostad
Material i lampan	Plast

Produktens längd	1 500 mm
Lampform	T8

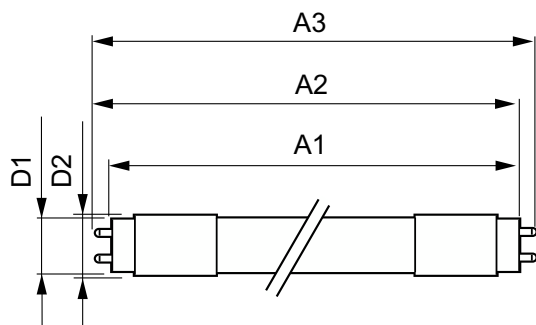
Användning och godkännande

Energieffektivitetsklass	D
Energisparande produkt	Ja
Godkännandemärkningar	Uppfyller RoHS TUV CE- märkning KEMA Keur-certifikat
Energiförbrukning kWh/1 000 tim	22 kWh
EPREL-registreringsnummer	1206976

Produktdata

Beställningsproduktnamn	MAS LEDtube 1500mm UO 21.7W 830 T8
Fullständigt produktnamn	MAS LEDtube 1500mm UO 21.7W 830 T8
Full EOC	871951431662100
Beskrivning av lokal kod	8296352
Beställningsnummer	929002998502
Materialnummer (12NC)	929002998502
Lokal kod	8296352
SAP-Räknare – Antal per förpackning	1
EAN/UPC - Produkt/fodral	8719514316621
Räknare - antal förpackningar per kartong	10
EAN/UPC - Hölje	8719514316638

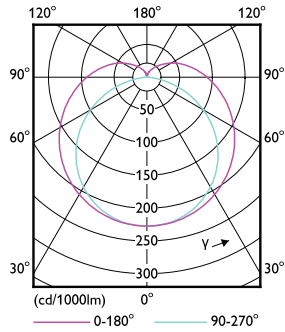
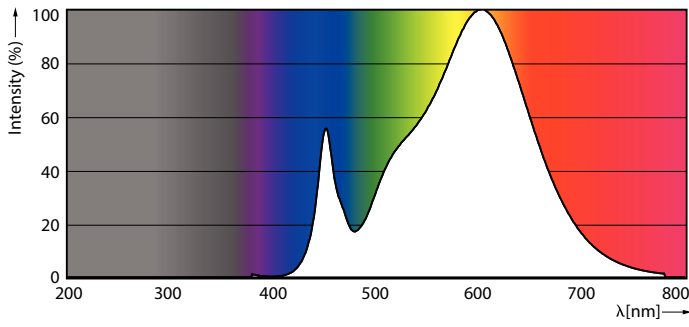
Måttskiss



Product	D1	D2	A1	A2	A3
MAS LEDtube 1500mm UO 21.7W 830 T8	25,8 mm	28 mm	1 498,8 mm	1 505,9 mm	1 513 mm

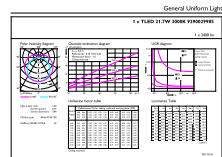
MASTER LEDtube EM/Mains T8

Fotometriska data



Spectral Power Distribution Colour - MAS LEDtube 1500mm UO 21.7W 830 T8

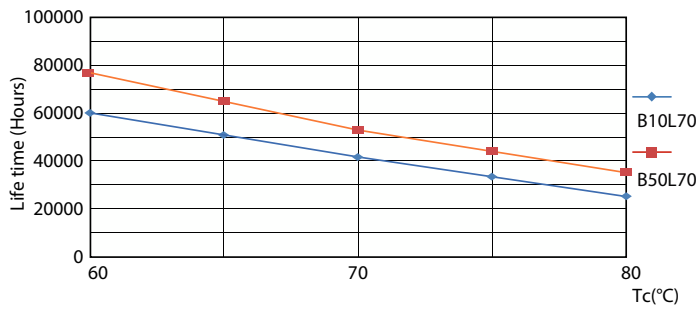
Light Distribution Diagram - MAS LEDtube 1500mm UO 21.7W 830 T8



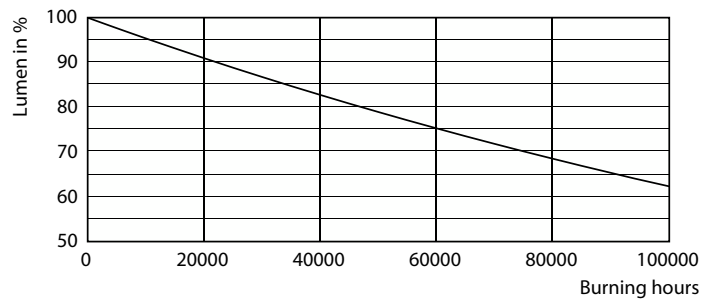
© 2023 Philips Lighting B.V. Page 1/1

General uniform lighting - MAS LEDtube 1500mm UO 21.7W 830 T8

Livslängd



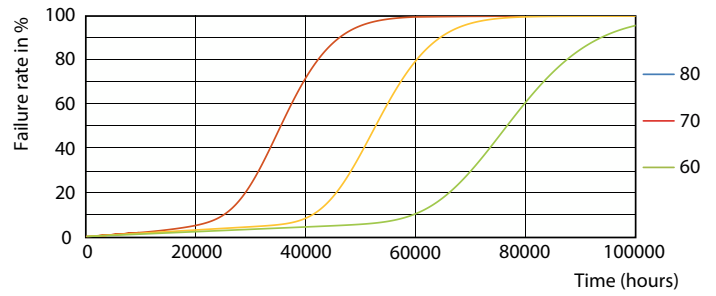
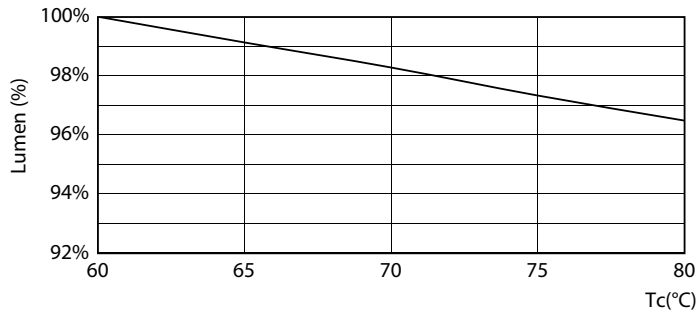
Life Expectancy Diagram - MAS LEDtube 1500mm UO 21.7W 830 T8



Lumen Maintenance Diagram - MAS LEDtube 1500mm UO 21.7W 830 T8

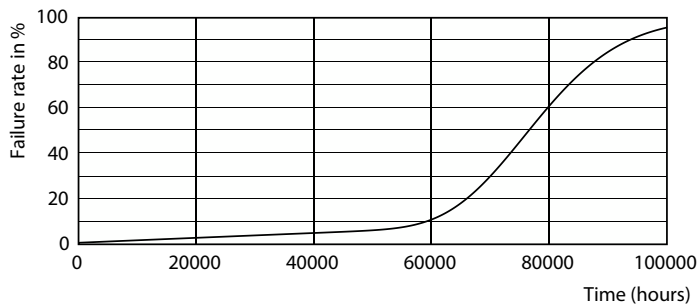
MASTER LEDtube EM/Mains T8

Livslängd



Lumen Maintenance Diagram - MAS LEDtube 1500mm UO 21.7W 830 T8

Life Expectancy Diagram - MAS LEDtube 1500mm UO 21.7W 830 T8



Life Expectancy Diagram - MAS LEDtube 1500mm UO 21.7W 830 T8

