



# MASTER LEDtube EM/ Mains T8



## MAS LEDtube 1200mm UO 14.7W 865 T8

Philips MASTER LEDtube integrerar en LED-ljuskälla i traditionellt lysrörformat. Den unika designen ger ett enhetligt visuellt intryck som inte går att skilja från traditionella lysrör. Dessa T8 LED-lysrör är rätt val för fullständig prestanda och är utformade för att klara alla vardagsförhållanden. Oslagbara besparingar tack vare låg energiförbrukning och exceptionellt lång livslängd gör att detta lysrör klarar alla krävande användningsområden.

### Varning och Säkerhet

- OBSERVERA: Den totala energieffektiviteten och ljusfördelningen i installationer med dessa lampor kommer att variera beroende på utförande.

### Produktdata

Allmän information	
Socket	G13 ROT
Nominell livslängd	75 000 h
Driftcykel	200 000
Lighting Technology	LED
Mätpreferens för ljusflöde	Sphere
CE-märkning	Ja
EU RoHS-kompatibel	Ja

Ljusteknik	
Färgkod	865 [CCT of 6500K]
Spridningsvinkel (nom)	160 °
Ljusflöde	2 500 lm
Färgbeteckning	Kallt dagsljus
Korrelerad färgtemperatur (nom)	6500 K

Ljusutbyte (märkvärde) (nom)	170 lm/W
Färgbeständighet	<6
Färgåtergivningsindex	80
LLMF vid slutet av nominell livslängd (nom)	70 %
Flimmervärde (PstLM)	0,5
Stroboskopisk effekt	0,2
Photobiological safety according to EN 62471	RGO

Drift och elektricitet	
Line Frequency	50 to 60 Hz
Ingångsfrekvens	50–60 Hz
Effektförbrukning	14,7 W
Lampström (max)	74 mA
Lampström (min)	61 mA
Tändningstid (nom)	0,5 s

## MASTER LEDtube EM/Mains T8

Uppvärmningstid till 60 % ljus	0.5 s
Effektfaktor (fraktion)	0.9
Spänning (nom)	220-240 V
LED alternative to fluorescent lamp power	36 W
Ingående ström vid nätspänning	8.4
Max antal lampor på automatsäkring av B-typ 10 A –	90
Nätspänning	
Max antal lampor på automatsäkring av typ B, 10 A –	100
EM-driftdon utan kompakt sockel	
Max antal lampor på automatsäkring av typ B, 10 A –	15
EM-driftdon med kompakt sockel	
Max antal lampor på automatsäkring av B-typ 16 A –	140
Nätspänning	
Max antal lampor på automatsäkring av typ B, 16 A –	160
EM-driftdon utan kompakt sockel	
Max antal lampor på automatsäkring av typ B, 16 A –	25
EM-driftdon med kompakt sockel	

### Temperatur

Omgivningstemperatur	-20 °C till +45 °C
T-Case max. (nom)	55 °C

### Styrenheter och dimring

Dimbar	Nej
--------	-----

### Mekanik och armaturhus

Ljuskällans ytbehandling	Frostad
Material i lampan	Plast

Produktens längd	1 200 mm
Lampform	T8

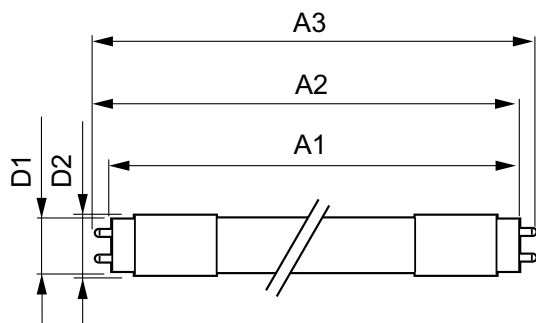
### Användning och godkännande

Energieffektivitetsklass	C
Energisparande produkt	Ja
Godkännandemärkningar	Uppfyller RoHS TUV CE-märkning KEMA Keur-certifikat
Energiförbrukning kWh/1 000 tim	15 kWh
EPREL-registreringsnummer	1206975

### Produktdata

Beställningsproduktnamn	MAS LEDtube 1200mm UO 14.7W 865 T8
Fullständigt produktnamn	MAS LEDtube 1200mm UO 14.7W 865 T8
Full EOC	871951431660700
Beskrivning av lokal kod	8296351
Beställningsnummer	929002998402
Materialnummer (12NC)	929002998402
Lokal kod	8296351
SAP-Räknare – Antal per förpackning	1
EAN/UPC - Produkt/fodral	8719514316607
Räknare - antal förpackningar per kartong	10
EAN/UPC - Hölje	8719514316614

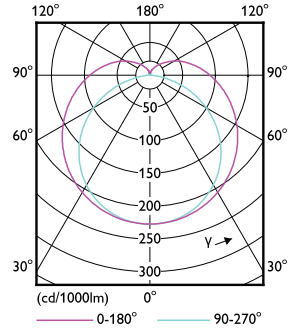
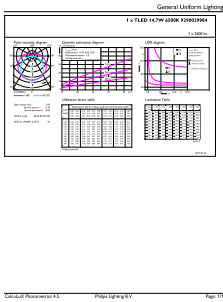
## Måttskiss



Product	D1	D2	A1	A2	A3
MAS LEDtube 1200mm UO 14.7W 865 T8	25,8 mm	28 mm	1 198,2 mm	1 205,3 mm	1 212,4 mm

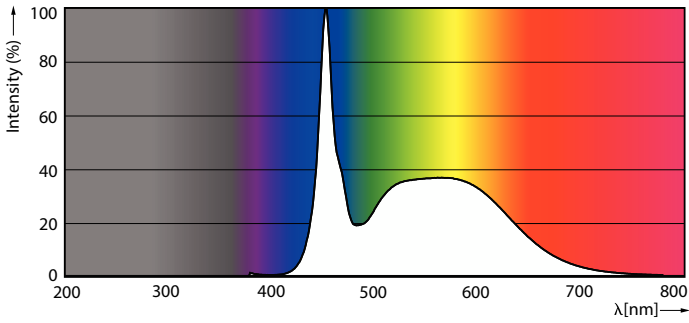
# MASTER LEDtube EM/Mains T8

## Fotometriska data



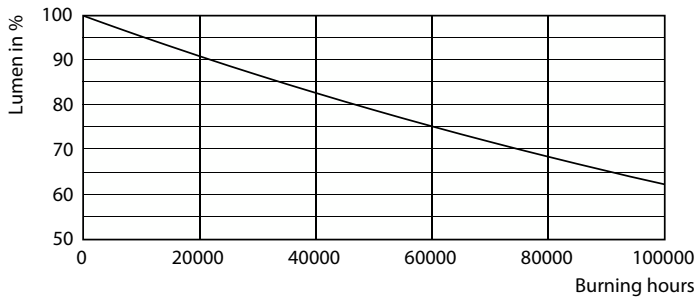
General uniform lighting - MAS LEDtube 1200mm UO 14.7W 865 T8

Light Distribution Diagram - MAS LEDtube 1200mm UO 14.7W 865 T8

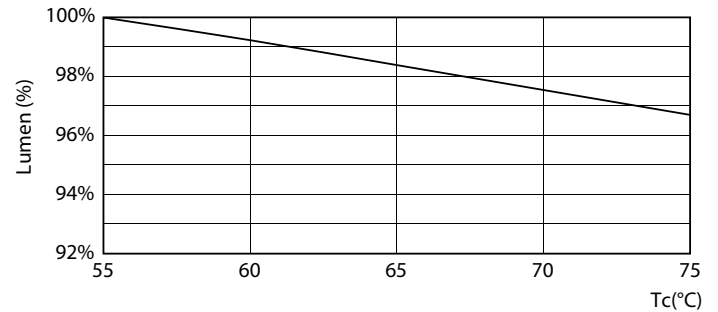


Spectral Power Distribution Colour - MAS LEDtube 1200mm UO 14.7W 865 T8

## Livslängd



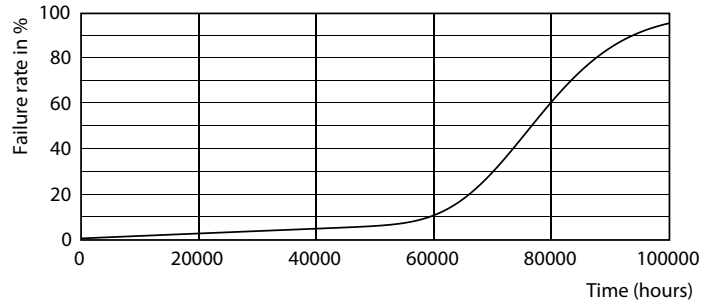
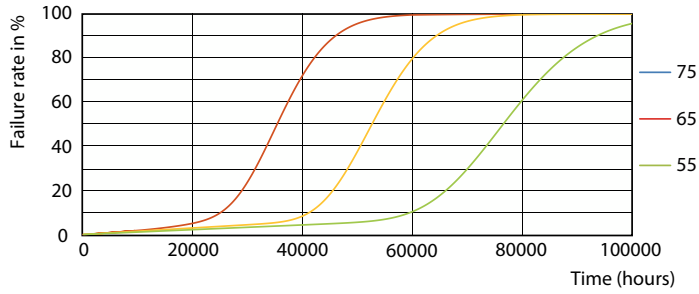
Lumen Maintenance Diagram - MAS LEDtube 1200mm UO 14.7W 865 T8



Lumen Maintenance Diagram - MAS LEDtube 1200mm UO 14.7W 865 T8

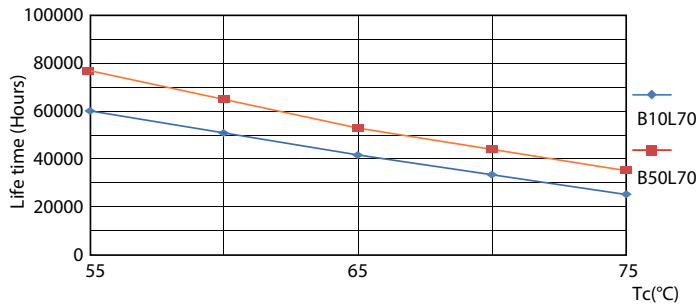
# MASTER LEDtube EM/Mains T8

## Livslängd



Life Expectancy Diagram - MAS LEDtube 1200mm UO 14.7W 865 T8

Life Expectancy Diagram - MAS LEDtube 1200mm UO 14.7W 865 T8



Life Expectancy Diagram - MAS LEDtube 1200mm UO 14.7W 865 T8

