



# MASTER LEDtube T8 KVG/VVG



## MASTER LEDtube 1200mm UO 14.7W 865 T8

Die Philips MASTER LEDtube KVG/VVG eignen sich hervorragend als Alternative für herkömmliche T8-Leuchtstofflampen am KVG/VVG und ermöglichen erhebliche Energieeinsparungen. Es gibt Ausführungen in drei unterschiedlichen Lichtstromklassen, um auch anspruchsvollen Anforderungen gerecht zu werden: StandardOutput (SO): bis zu 2.000 Lumen , HighOutput (HO): bis zu 3.100 Lumen , UltraOutput (UO): bis zu 3.700 Lumen.

### Hinweise

- Nicht für Gleichspannung und/ oder elektronische Schalter geeignet
- Nicht dimmbar
- KVG/VVG Version ausschließlich für Betrieb am konventionellen Vorschaltgerät oder 230V geeignet
- Beim Wechsel zu LEDtube muss überprüft werden, ob die in den Vorschriften geforderten Beleuchtungsstärken eingehalten werden
- Wir weisen darauf hin, dass die Gesamtenergieeffizienz und Lichtverteilung einer Anlage von der Bauart der Anlage bestimmt werden
- Installationshinweise, abrufbar unter [www.philips.de/LEDtube](http://www.philips.de/LEDtube), sind zu beachten
- Alle Philips MASTER LEDtubes T8 verfügen über rotierende Endkappen für die optimale Ausrichtung einstellbar auf 0°/ 22,5°/ 45°/ 67,5°/ 90°
- Ein LEDtube Ersatz-Starter ist jeweils in der Handelsverpackung der KVG/VVG Versionen enthalten
- Flimmerarm nach EU 2019/2020

### Produkt Daten

Allgemeine Informationen		Referenz für Lichtstrommessung	
Socket	G13 ROT		Sphere
Nennlebensdauer	75.000 Stunde(n)	CE-Zeichen	Ja
Schaltzyklus	200.000	EU RoHS-konform	Ja
Beleuchtungstechnologie	LED		

# MASTER LEDtube T8 KVG/VVG

## Lichttechnische Daten

Farbcode	865 [CCT of 6500K]
Ausstrahlungswinkel (Nom)	160 Grad
Lichtstrom	2.500 lm
Lichtfarbe	Kühles Tageslicht
Ähnlichste Farbtemperatur (Nom)	6500 K
Nennlichtausbeute (nom.)	170 lm/W
Farbkonsistenz	<6
Farbwiedergabeindex (CRI)	80
Restlichtstrom am Ende der Nennlebensdauer (Nom.)	70 %
Flackerwert (PstLM) – Flackerwert gemäß EN 61000-3-3	0,5
Messung der Sichtbarkeit des Stroboskopeffekts (SVM)	0,2
Photobiologische Sicherheit gemäß EN 62471	RGO

## Betrieb und Elektrik

Netzfrequenz	50 to 60 Hz
Eingangsfrequenz	50 bis 60 Hz
Energieverbrauch	14,7 W
Lampenstrom (max.)	74 mA
Lampenstrom (min.)	61 mA
Startzeit (Nom)	0,5 s
Aufwärmzeit bis 60 % Licht	0,5 s
Leistungsfaktor (Bruchteil)	0,9
Spannung (Nom)	220-240 V
LED-Alternative zu Leuchtstofflampenleistung	36 W
Einschaltstrom am Netz	8,4
Max. Lampenanzahl für MCB Typ B 10 A – Netz	90
Max. Lampenanzahl für MCB Typ B 10 A – KVG-Vorschaltgerät ohne komp. Cap.	100
Max. Lampenanzahl für MCB Typ B 10 A – KVG-Vorschaltgerät mit komp. Cap.	15
Max. Lampenanzahl für MCB Typ B 16 A – Netz	140
Max. Lampenanzahl für MCB Typ B 16 A – KVG-Vorschaltgerät ohne komp. Cap.	160
Max. Lampenanzahl für MCB Typ B 16 A – KVG-Vorschaltgerät mit komp. Cap.	25

## Temperatur

Umgebungstemperaturbereich	-20 °C bis 45 °C
Gehäusetemperatur (Nom)	55 °C

## Lichtregelung und Dimmen

Dimmbar	Nein
---------	------

## Mechanik und Gehäuse

Kolbenausführung	Matt
Kolbenmaterial	Kunststoff
Produktlänge	1.200 mm
Kolbenform	T8

## Genehmigung und Anwendung

Energieeffizienzklasse	C
Energiesparendes Produkt	Ja
Zeichen & Zertifikate	RoHS konform TUV CE Zeichen KEMA-KEUR(DEKRA) Zertifikat
Energieverbrauch kWh/1.000 Std.	15 kWh
EPREL Registrierungsnummer	1206975

## Produktinformationen

Bestell-Produktname	MAS LEDtube 1200mm UO 14.7W 865 T8
Gesamtbezeichnung des Produkts	MASTER LEDtube 1200mm UO 14.7W 865 T8
Gesamt-Produktcode	871951431660700
Bestellcode	31660700
Material-Nr. (12NC)	929002998402
Anzahl pro Verpackung	1
EAN/UPC – Produkt/Kiste	8719514316607
Zähler – Pakete pro Außenkarton	10
EAN Umverpackung	8719514316614

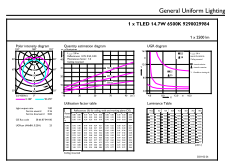
# MASTER LEDtube T8 KVG/VVG

## Abmessungsskizzen

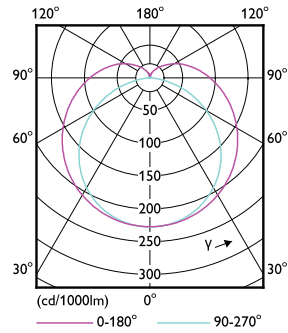


Product	D1	D2	A1	A2	A3
MAS LEDtube 1200mm UO 14.7W 865 T8	25,8 mm	28 mm	1.198,2 mm	1.205,3 mm	1.212,4 mm

## Photometrische Daten

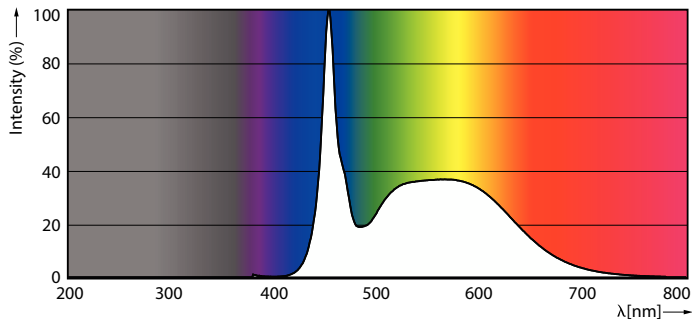


Metzger Photometrie AG | Photo Lighting BV | Page 11



General uniform lighting - MAS LEDtube 1200mm UO 14.7W 865 T8

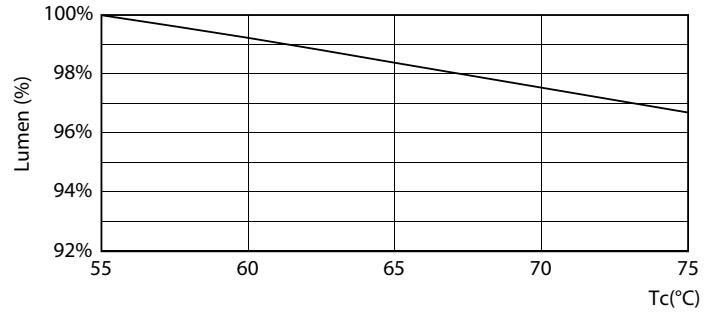
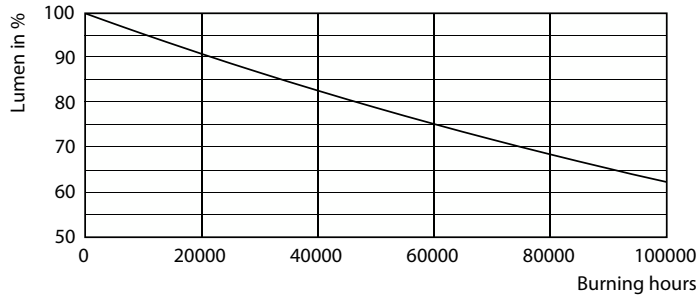
Light Distribution Diagram - MAS LEDtube 1200mm UO 14.7W 865 T8



Spectral Power Distribution Colour - MAS LEDtube 1200mm UO 14.7W 865 T8

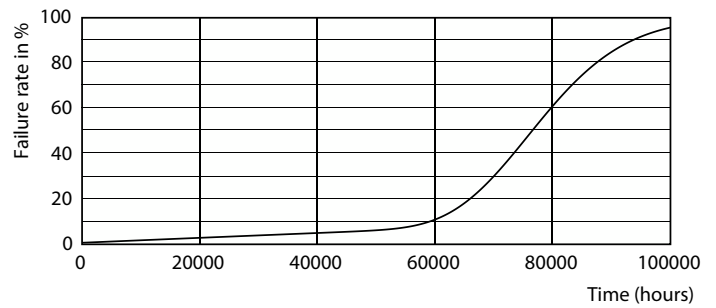
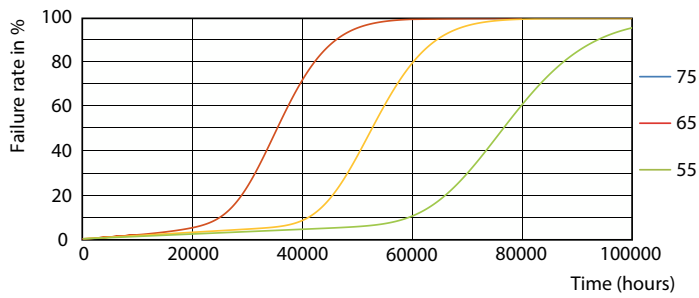
# MASTER LEDtube T8 KVG/VVG

## Lebensdauer



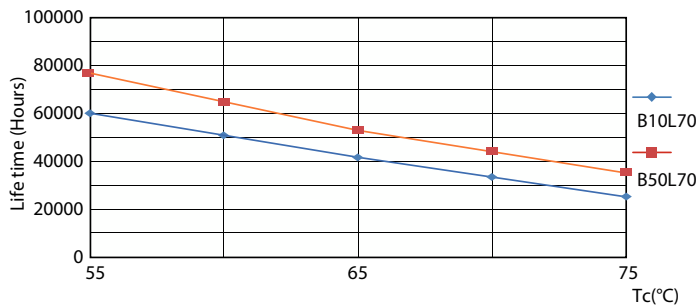
Lumen Maintenance Diagram - MAS LEDtube 1200mm UO 14.7W 865 T8

Lumen Maintenance Diagram - MAS LEDtube 1200mm UO 14.7W 865 T8



Life Expectancy Diagram - MAS LEDtube 1200mm UO 14.7W 865 T8

Life Expectancy Diagram - MAS LEDtube 1200mm UO 14.7W 865 T8



Life Expectancy Diagram - MAS LEDtube 1200mm UO 14.7W 865 T8

## MASTER LEDtube T8 KVG/VVG

