



# MASTER tubo LED EM/230V T8



## MASTER LEDtube 1200mm UO 14.7W 840 T8

O Philips MASTER LEDtube integra uma fonte de luz LED num formato fluorescente tradicional. O seu design único cria um aspeto visual uniforme perfeito que não se distingue do fluorescente tradicional. Ideal para quem procura uma boa relação qualidade/preço com base num orçamento limitado e na necessidade de reinstalação de lâmpadas para um efeito de luz e duração otimizados.

### Avisos e Segurança

### Dados do produto

Informações gerais	
Casquilho	G13 ROT
Vida útil nominal	75.000 h
Ciclo de comutação	200.000
Tecnologia de iluminação	LED
Referência de medição de fluxo	Sphere
Marca CE	Sim
Em conformidade com RoHS da UE	Sim

### Caraterísticas técnicas da luz

Código da cor	840 [CCT of 4000K]
Ângulo do feixe (Nom.)	160 °
Fluxo Luminoso	2.500 lm
Designação da cor	Branco frio (CW)
Temperatura de cor correlacionada	4000 K
Eficiência luminosa (nominal) (Nom.)	170 lm/W
Consistência da cor	<6

Color rendering index (CRI)	80
LLMF no final da vida útil nominal (Nom.)	70 %
Valor de cintilação (PstLM) – Valor de cintilação em conformidade com a norma EN 61000-3-3	0,5
Medida de visibilidade do efeito estroboscópico (SVM)	0,2
Segurança fotobiológica de acordo com a norma EN 62471	RG0

### Funcionamento e caraterísticas elétricas

Frequência de linha	50 to 60 Hz
Frequência de entrada	50 a 60 Hz
Consumo de Energia	14,7 W
Corrente de lâmpada (Máx.)	74 mA
Corrente de lâmpada (Mín.)	61 mA
Tempo de arranque (Nom.)	0,5 s
Tempo de aquecimento até 60% de luz	0,5 s

## MASTER tubo LED EM/230V T8

Fator de potência (Fração)	0.9
Tensão (Nom.)	220-240 V
Alternativa LED para potência da lâmpada fluorescente	36 W
Corrente de irrupção na rede	8.4
N.º máx. de lâmpadas em MCB tipo B 10 A - Rede	90
N.º máx. de lâmpadas em MCB tipo B 10 A - balastro	100
EM sem casq. comp.	
N.º máx. de lâmpadas em MCB tipo B 10 A - balastro	15
EM com casq. comp.	
N.º máx. de lâmpadas em MCB tipo B 16 A - Rede	140
N.º máx. de lâmpadas em MCB tipo B 16 A - balastro	160
EM sem casq. comp.	
N.º máx. de lâmpadas em MCB tipo B 16 A - balastro	25
EM com casq. comp.	

### Temperatura

Ampla intervalo de temperatura ambiente	-20 °C a 45 °C
T-máxima na caixa (Nom)	55 °C

### Controlos e regulação

Regulável	Não
-----------	-----

### Características mecânicas e compartimento

Acabamento da lâmpada	Fosca
Material da lâmpada	Plástico

Comprimento do produto	1.200 mm
Formato da lâmpada	T8

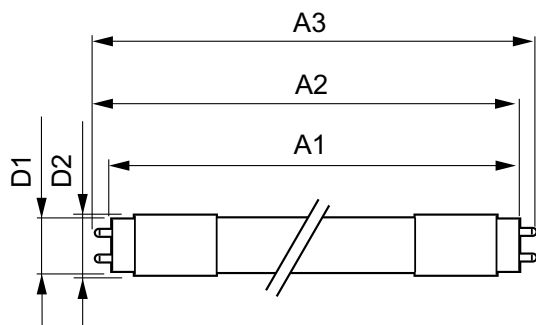
### Aprovação e aplicação

Classe de Eficiência Energética	C
Produto energeticamente eficiente	Sim
Marcas de aprovação	Conformidade com RoHS TUV Marca CE Certificação KEMA Keur
Consumo de energia kWh/1000 h	15 kWh
Número de registo EPREL	1206974

### Dados do produto

Nome de produto da encomenda	MAS LEDtube 1200mm UO 14.7W 840 T8
Nome do produto completo	MASTER LEDtube 1200mm UO 14.7W 840 T8
Código do produto completo	871951431658400
Código de encomenda	31658400
N.º material (12NC)	929002998302
Numerador - Quantidade por embalagem	1
EAN/UPC - Produto/caixa	8719514316584
Numerador - Embalagens por caixa exterior	10
EAN/UPC - Caso	8719514316591

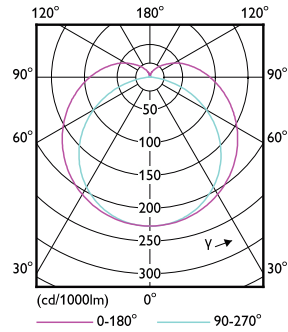
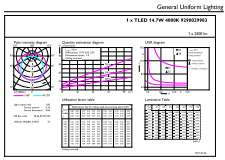
## Desenho dimensional



Product	D1	D2	A1	A2	A3
MAS LEDtube 1200mm UO 14.7W 840 T8	25,8 mm	28 mm	1.198,2 mm	1.205,3 mm	1.212,4 mm

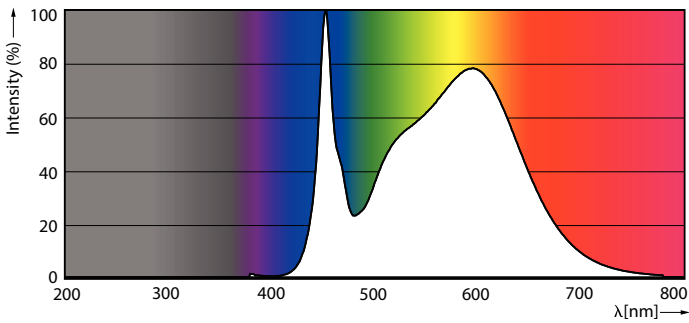
# MASTER tubo LED EM/230V T8

## Dados fotométricos



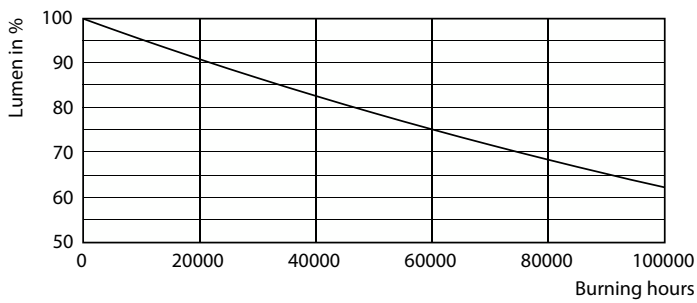
General uniform lighting - MAS LEDtube 1200mm UO 14.7W 840 T8

Light Distribution Diagram - MAS LEDtube 1200mm UO 14.7W 840 T8

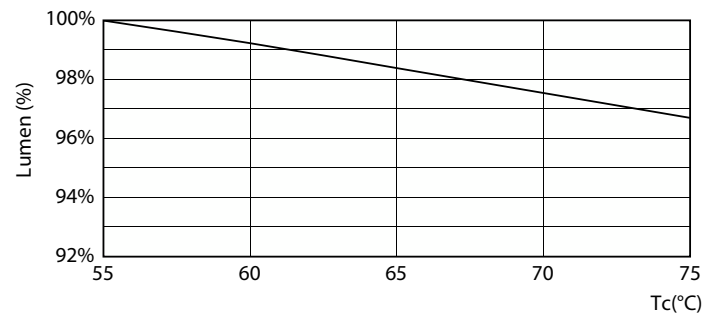


Spectral Power Distribution Colour - MAS LEDtube 1200mm UO 14.7W 840 T8

## Vida útil



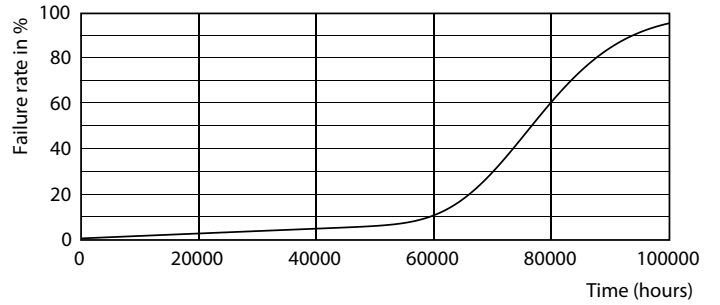
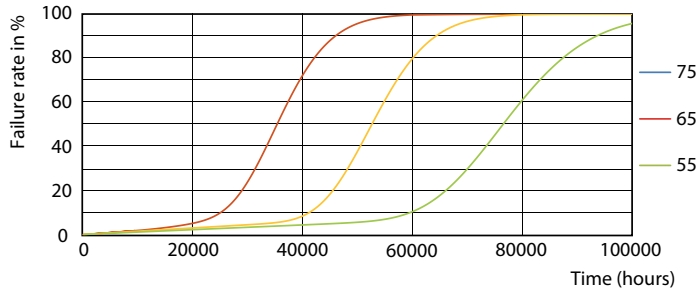
Lumen Maintenance Diagram - MAS LEDtube 1200mm UO 14.7W 840 T8



Lumen Maintenance Diagram - MAS LEDtube 1200mm UO 14.7W 840 T8

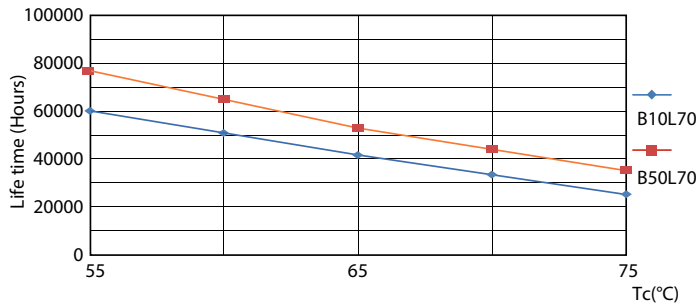
# MASTER tubo LED EM/230V T8

## Vida útil



Life Expectancy Diagram - MAS LEDtube 1200mm UO 14.7W 840 T8

Life Expectancy Diagram - MAS LEDtube 1200mm UO 14.7W 840 T8



Life Expectancy Diagram - MAS LEDtube 1200mm UO 14.7W 840 T8

