



MASTER LEDtube EM/ Mains T8



MAS LEDtube 1200mm UO 14.7W 830 T8

Philips MASTER LEDtube integrerar en LED-ljuskälla i traditionellt lysrörsformat. Den unika designen ger ett enhetligt visuellt intryck som inte går att skilja från traditionella lysrör. Dessa T8 LED-lysrör är rätt val för fullständig prestanda och är utformade för att klara alla vardagsförhållanden. Oslagbara besparingar tack vare låg energiförbrukning och exceptionellt lång livslängd gör att detta lysrör klarar alla krävande användningsområden.

Varning och Säkerhet

• OBSERVERA: Den totala energieffektiviteten och ljusfördelningen i installationer med dessa lampor kommer att variera beroende på utförande.

Produktdata

Allmän information	
Socket	G13 ROT
Nominell livslängd	75 000 h
Driftcykel	200 000
Lighting Technology	LED
Mätreferens för ljusflöde	Sphere
CE-märkning	Ja
EU RoHS-kompatibel	Ja

Ljusteknik	
Färgkod	830 [CCT of 3000K]
Spridningsvinkel (nom)	160 °
Ljusflöde	2 300 lm
Färgbeteckning	Vit (WH)
Korrelerad färgtemperatur (nom)	3000 K

Ljusutbyte (märkvärde) (nom)	156 lm/W
Färgbeständighet	<6
Färgåtergivningsindex	80
LLMF vid slutet av nominell livslängd (nom)	70 %
Flimmervärde (PstLM)	0,5
Stroboskopisk effekt	0,2
Photobiological safety according to EN 62471	RGO

Drift och elektricitet	
Line Frequency	50 to 60 Hz
Ingångsfrekvens	50–60 Hz
Effektförbrukning	14,7 W
Lampström (max)	74 mA
Lampström (min)	61 mA
Tändningstid (nom)	0,5 s

MASTER LEDtube EM/Mains T8

Uppvärmningstid till 60 % ljus	0.5 s
Effektfaktor (fraktion)	0.9
Spänning (nom)	220-240 V
LED alternative to fluorescent lamp power	36 W
Ingående ström vid nätspänning	8.4
Max antal lampor på automatsäkring av B-typ 10 A –	90
Nätspänning	
Max antal lampor på automatsäkring av typ B, 10 A –	100
EM-driftdon utan kompakt sockel	
Max antal lampor på automatsäkring av typ B, 10 A –	15
EM-driftdon med kompakt sockel	
Max antal lampor på automatsäkring av B-typ 16 A –	140
Nätspänning	
Max antal lampor på automatsäkring av typ B, 16 A –	160
EM-driftdon utan kompakt sockel	
Max antal lampor på automatsäkring av typ B, 16 A –	25
EM-driftdon med kompakt sockel	

Temperatur

Omgivningstemperatur	-20 °C till +45 °C
T-Case max. (nom)	55 °C

Styrenheter och dimring

Dimbar	Nej
--------	-----

Mekanik och armaturhus

Ljuskällans ytbehandling	Frostad
Material i lampan	Plast

Produktens längd	1 200 mm
Lampform	T8

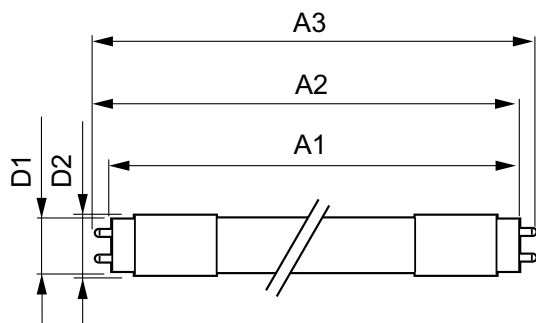
Användning och godkännande

Energieffektivitetsklass	D
Energisparande produkt	Ja
Godkännandemärkningar	Uppfyller RoHS TUV CE-märkning KEMA Keur-certifikat
Energiförbrukning kWh/1 000 tim	15 kWh
EPREL-registreringsnummer	1206973

Produktdata

Beställningsproduktnamn	MAS LEDtube 1200mm UO 14.7W 830 T8
Fullständigt produktnamn	MAS LEDtube 1200mm UO 14.7W 830 T8
Full EOC	871951431656000
Beskrivning av lokal kod	8296349
Beställningsnummer	929002998202
Materialnummer (12NC)	929002998202
Lokal kod	8296349
SAP-Räknare – Antal per förpackning	1
EAN/UPC - Produkt/fodral	8719514316560
Räknare - antal förpackningar per kartong	10
EAN/UPC - Hölje	8719514316577

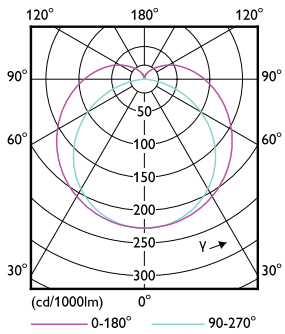
Måttskiss



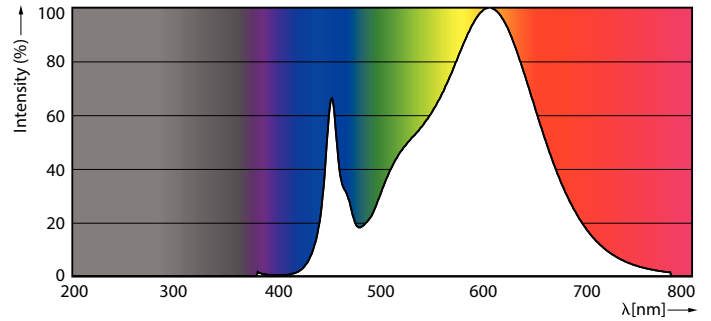
Product	D1	D2	A1	A2	A3
MAS LEDtube 1200mm UO 14.7W 830 T8	25,8 mm	28 mm	1 198,2 mm	1 205,3 mm	1 212,4 mm

MASTER LEDtube EM/Mains T8

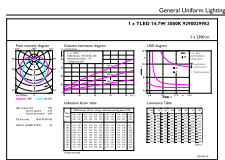
Fotometriska data



Light Distribution Diagram - MAS LEDtube 1200mm UO 14.7W 830 T8



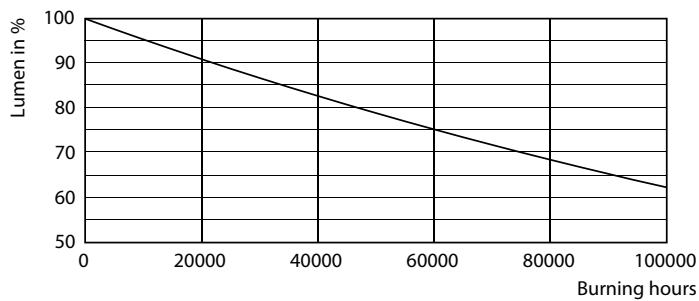
Spectral Power Distribution Colour - MAS LEDtube 1200mm UO 14.7W 830 T8



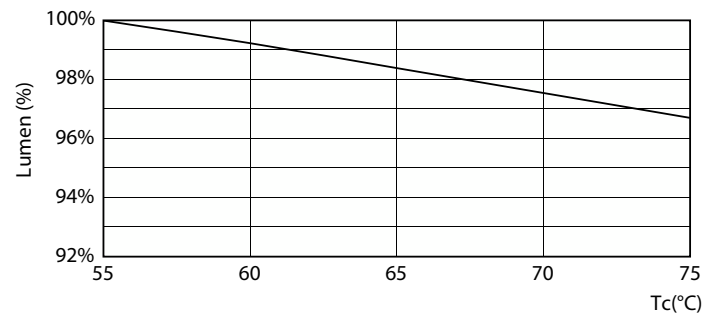
General uniform lighting - MAS LEDtube 1200mm UO 14.7W 830 T8

General uniform lighting - MAS LEDtube 1200mm UO 14.7W 830 T8

Livslängd



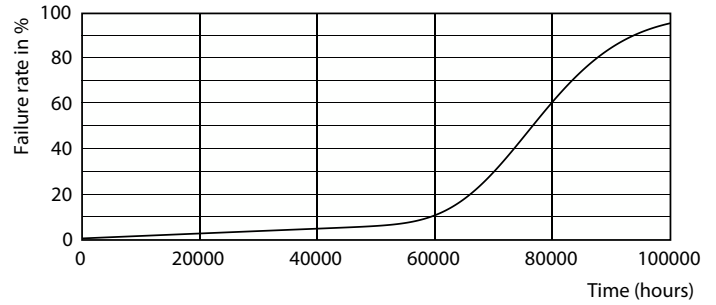
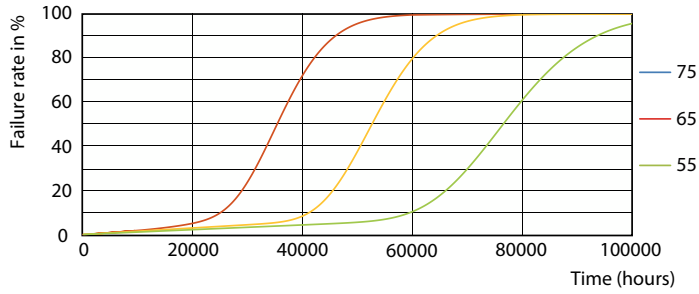
Lumen Maintenance Diagram - MAS LEDtube 1200mm UO 14.7W 830 T8



Lumen Maintenance Diagram - MAS LEDtube 1200mm UO 14.7W 830 T8

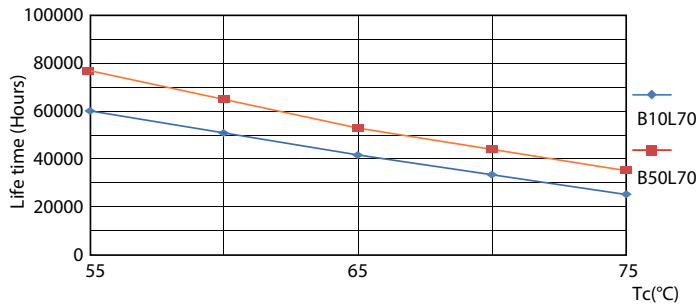
MASTER LEDtube EM/Mains T8

Livslängd



Life Expectancy Diagram - MAS LEDtube 1200mm UO 14.7W 830 T8

Life Expectancy Diagram - MAS LEDtube 1200mm UO 14.7W 830 T8



Life Expectancy Diagram - MAS LEDtube 1200mm UO 14.7W 830 T8

