



# MASTER Value LEDtube T8



## MAS LEDtube VLE 1500mm UO 23W 840 T8

Professionella MASTER Value LED-lysrör är en LED-lösning med hög prestanda som passar perfekt för att ersätta T8-lysrör med EM-driftdon eller installera direkt till elnätet. Produkten ger en optimal kombination av värde och prestanda – för användning i alla allmänna belysnings-, kontor-, industri-, butiks-, hotell- och restaurangapplikationer. Den unika designen på detta LED T8-lysrör innebär bred kompatibilitet, säkerhet och snabb installation samt omedelbara energibesparingar.

### Produktdata

Allmän information	
Socket	G13 [Medium Bi-Pin Fluorescent]
Nominell livslängd	60 000 h
Driftcykel	200 000
Lighting Technology	LED
Mätreferens för ljusflöde	Sphere
CE-märkning	Ja
EU RoHS-kompatibel	Ja
Ljusteknik	
Färgkod	840 [CCT of 4000K]
Spridningsvinkel (nom)	190 °
Ljusflöde	3 700 lm
Färgbeteckning	Kallvit (CW)
Korrelerad färgtemperatur (nom)	4000 K
Ljusutbyte (märkvärde) (nom)	160 lm/W
Färgbeständighet	<6
Färgåtergivningindex	80
LLMF vid slutet av nominell livslängd (nom)	70 %

Flimmervärde (PstLM)	1
Stroboskopisk effekt	0,4
Photobiological safety according to EN 62471	RGO
Drift och elektricitet	
Line Frequency	50 to 60 Hz
Ingångsfrekvens	50–60 Hz
Effektförbrukning	23 W
Lampström (max)	108 mA
Lampström (min)	99 mA
Tändningstid (nom)	0,5 s
Uppvärmningstid till 60 % ljus	0,5 s
Effektfaktor (fraktion)	0,9
Spänning (nom)	220–240 V
LED alternative to fluorescent lamp power	58 W
Ingående ström vid nätspänning	8,2
Max antal lampor på automatsäkring av B-typ 10 A –	65
Nätspänning	

# MASTER Value LEDtube T8

Max antal lampor på automatsäkring av typ B, 10 A – 65

EM-driftdon utan kompakt sockel

Max antal lampor på automatsäkring av typ B, 10 A – 10

EM-driftdon med kompakt sockel

Max antal lampor på automatsäkring av B-typ 16 A – 100

Nätspänning

Max antal lampor på automatsäkring av typ B, 16 A – 100

EM-driftdon utan kompakt sockel

Max antal lampor på automatsäkring av typ B, 16 A – 16

EM-driftdon med kompakt sockel

## Temperatur

Omgivningstemperatur -20 °C till +45 °C

T-Case max. (nom) 65 °C

## Styrenheter och dimring

Dimbar Nej

## Mekanik och armaturhus

Ljuskällans ytbehandling Frostad

Material i lampan Glas

Produktens längd 1 500 mm

Lampform T8

## Användning och godkännande

Energieffektivitetsklass C

Energisparande produkt Ja

Godkännandemärkningar Uppfyller RoHS TUV CE-märkning KEMA Keur-certifikat

Energiförbrukning kWh/1 000 tim 23 kWh

EPREL-registreringsnummer 1095875

## Produktdata

Beställningsproduktnamn MAS LEDtube VLE 1500mm UO 23W 840 T8

Fullständigt produktnamn MAS LEDtube VLE 1500mm UO 23W 840 T8

Full EOC 871951431688100

Beskrivning av lokal kod 8296358

Beställningsnummer 929002998002

Materialnummer (12NC) 929002998002

Lokal kod 8296358

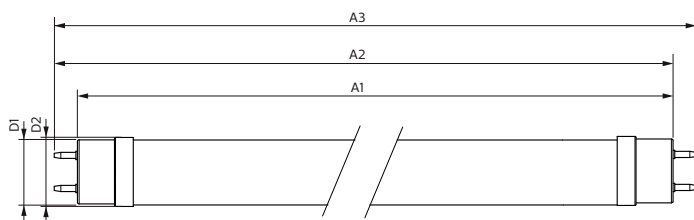
SAP-Räknare – Antal per förpackning 1

EAN/UPC - Produkt/fodral 8719514316881

Räknare - antal förpackningar per kartong 10

EAN/UPC - Hölje 8719514316898

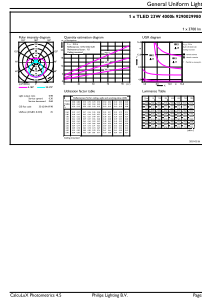
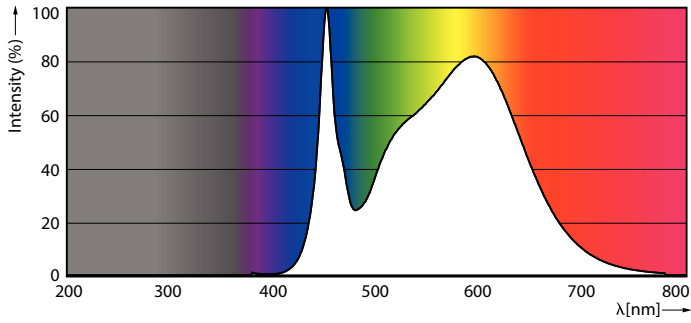
## Måttskiss



Product	D1	D2	A1	A2	A3
MAS LEDtube VLE 1500mm UO 23W 840 T8	25,8 mm	28 mm	1 498,8 mm	1 505,9 mm	1 513 mm

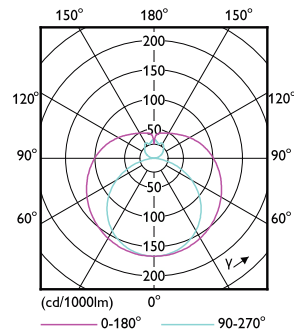
# MASTER Value LEDtube T8

## Fotometriska data



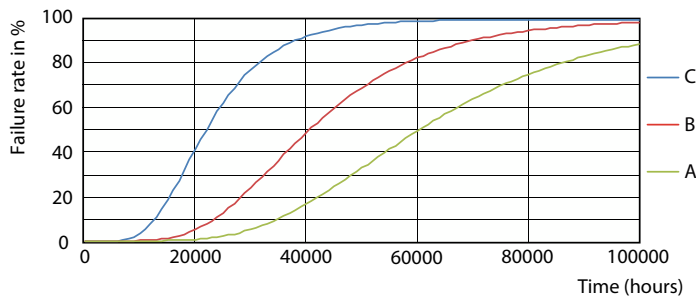
Spectral Power Distribution Colour - MAS LEDtube VLE 1500mm UO 23W 840 T8

General uniform lighting - MAS LEDtube VLE 1500mm UO 23W 840 T8

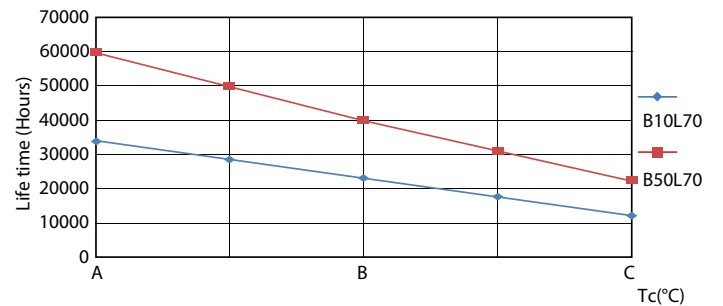


Light Distribution Diagram - MAS LEDtube VLE 1500mm UO 23W 840 T8

## Livslängd



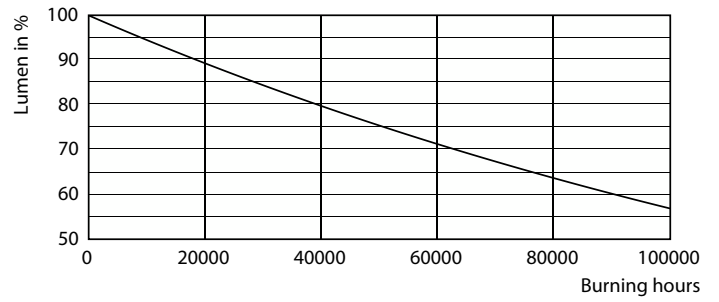
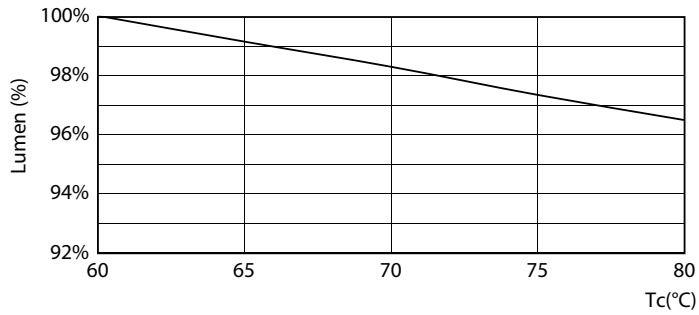
Life Expectancy Diagram - MAS LEDtube VLE 1500mm UO 23W 840 T8



Life Expectancy Diagram - MAS LEDtube VLE 1500mm UO 23W 840 T8

# MASTER Value LEDtube T8

## Livslängd



Lumen Maintenance Diagram - MAS LEDtube VLE 1500mm UO 23W 840 T8

Lumen Maintenance Diagram - MAS LEDtube VLE 1500mm UO 23W 840 T8



Life Expectancy Diagram - MAS LEDtube VLE 1500mm UO 23W 840 T8

