



MASTER Value LEDtube T8



MAS LEDtube VLE 1200mm UO 15.5W 830 T8

Professionella MASTER Value LED-lysrör är en LED-lösning med hög prestanda som passar perfekt för att ersätta T8-lysrör med EM-driftdon eller installera direkt till elnätet. Produkten ger en optimal kombination av värde och prestanda – för användning i alla allmänna belysnings-, kontor-, industri-, butiks-, hotell- och restaurangapplikationer. Den unika designen på detta LED T8-lysrör innebär bred kompatibilitet, säkerhet och snabb installation samt omedelbara energibesparingar.

Produktdata

Allmän information	
Socket	G13 [Medium Bi-Pin Fluorescent]
Nominell livslängd	60 000 h
Driftcykel	200 000
Lighting Technology	LED
Mätpreferens för ljusflöde	Sphere
CE-märkning	Ja
EU RoHS-kompatibel	Ja
Ljusteknik	
Färgkod	830 [CCT of 3000K]
Spridningsvinkel (nom)	190 °
Ljusflöde	2 300 lm
Färgbeteckning	Vit (WH)
Korrelerad färgtemperatur (nom)	3000 K
Ljusutbyte (märkvärde) (nom)	148,00 lm/W
Färgbeständighet	<6
Färgåtergivningindex	80
LLMF vid slutet av nominell livslängd (nom)	70 %

Flimmervärde (PstLM)	1
Stroboskopisk effekt	0,4
Photobiological safety according to EN 62471	RG0
Drift och elektricitet	
Line Frequency	50 to 60 Hz
Ingångsfrekvens	50–60 Hz
Effektförbrukning	15,5 W
Lampström (max)	73 mA
Lampström (min)	67 mA
Tändningstid (nom)	0,5 s
Uppvärmningstid till 60 % ljus	0.5 s
Effektfaktor (fraktion)	0.9
Spänning (nom)	220–240 V
LED alternative to fluorescent lamp power	36 W
Ingående ström vid nätspänning	8.2
Max antal lampor på automatsäkring av B-typ 10 A	90
– Nätspänning	

MASTER Value LEDtube T8

Max antal lampor på automatsäkring av typ B, 10 A	95
– EM-driftdon utan kompakt sockel	
Max antal lampor på automatsäkring av typ B, 10 A	15
– EM-driftdon med kompakt sockel	
Max antal lampor på automatsäkring av B-typ 16 A –	145
Nätspänning	
Max antal lampor på automatsäkring av typ B, 16 A	150
– EM-driftdon utan kompakt sockel	
Max antal lampor på automatsäkring av typ B, 16 A	25
– EM-driftdon med kompakt sockel	

Temperatur

Omgivningstemperatur	-20 °C till +45 °C
T-Case max. (nom)	60 °C

Styrenheter och dimring

Dimbar	Nej
--------	-----

Mekanik och armaturhus

Ljuskällans ytbehandling	Frostad
Material i lampan	Glas
Produktens längd	1 200 mm
Lampform	T8

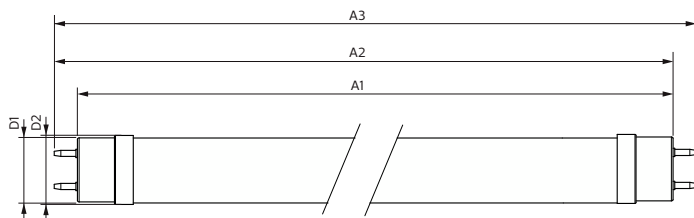
Användning och godkännande

Energieffektivitetsklass	D
Energisparande produkt	Ja
Godkännandemärkningar	Uppfyller RoHS TUV CE-märkning KEMA Keur-certifikat
Energiförbrukning kWh/1 000 tim	16 kWh
EPREL-registreringsnummer	1095871

Produktdata

Beställningsproduktnamn	MAS LEDtube VLE 1200mm UO 15.5W 830 T8
Fullständigt produktnamn	MAS LEDtube VLE 1200mm UO 15.5W 830 T8
Full EOC	871951431680500
Beskrivning av lokal kod	8296354
Beställningsnummer	929002997602
Materialnummer (12NC)	929002997602
Lokal kod	8296354
SAP-Räknare – Antal per förpackning	1
EAN/UPC - Produkt/fodral	8719514316805
Räknare - antal förpackningar per kartong	10
EAN/UPC - Hölje	8719514316812

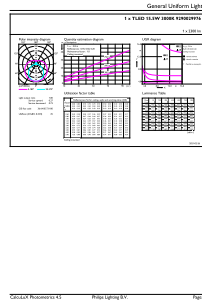
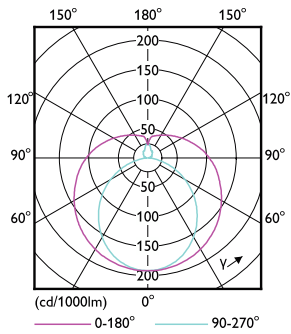
Måttskiss



Product	D1	D2	A1	A2	A3
MAS LEDtube VLE 1200mm UO 15.5W 830 T8	25,8 mm	28 mm	1 198,2 mm	1 205,3 mm	1 212,4 mm

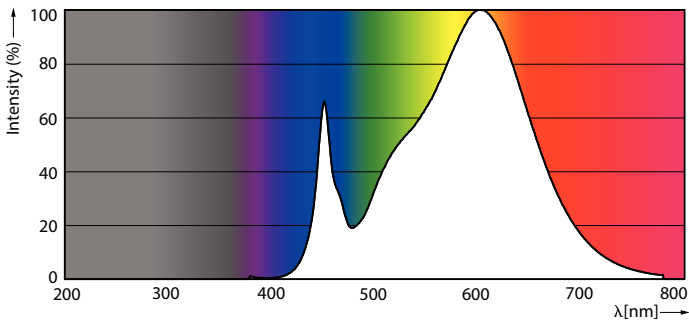
MASTER Value LEDtube T8

Fotometriska data



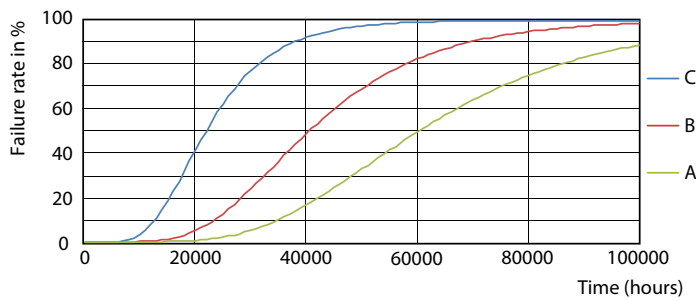
Light Distribution Diagram - MAS LEDtube VLE 1200mm UO 15.5W 830 T8

General uniform lighting - MAS LEDtube VLE 1200mm UO 15.5W 830 T8

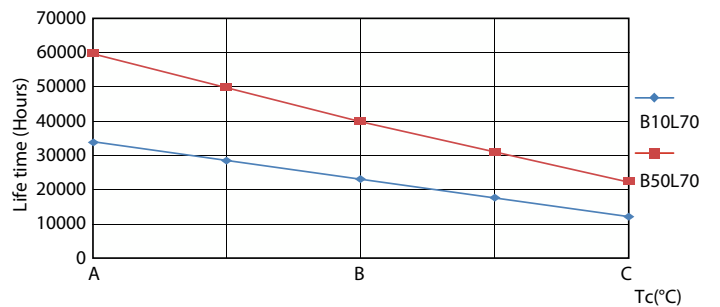


Spectral Power Distribution Colour - MAS LEDtube VLE 1200mm UO 15.5W 830 T8

Livslängd



Life Expectancy Diagram - MAS LEDtube VLE 1200mm UO 15.5W 830 T8



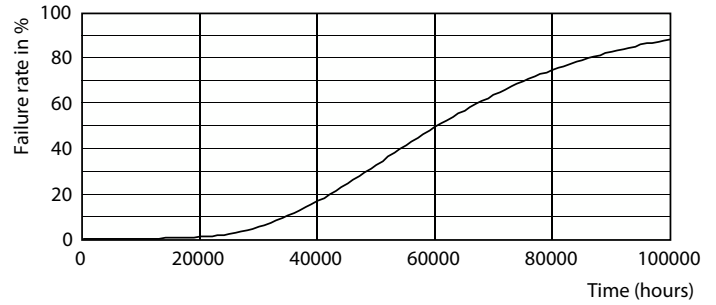
Life Expectancy Diagram - MAS LEDtube VLE 1200mm UO 15.5W 830 T8

MASTER Value LEDtube T8

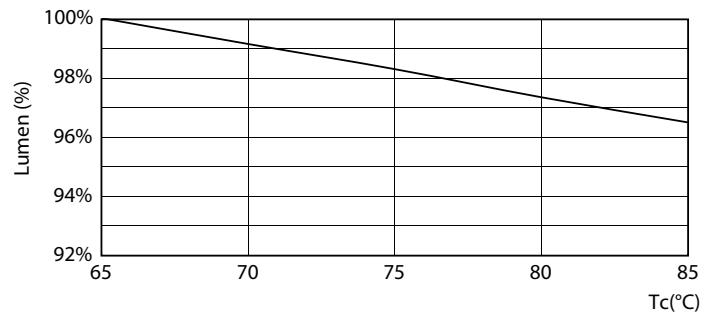
Livslängd



Lumen Maintenance Diagram - MAS LEDtube VLE 1200mm UO 15.5W 830 T8



Life Expectancy Diagram - MAS LEDtube VLE 1200mm UO 15.5W 830 T8



Lumen Maintenance Diagram - MAS LEDtube VLE 1200mm UO 15.5W 830 T8

