

MASTER Value LEDtube Universal T8



MAS LEDtube VLE UN 1200mm UO 15.5W865 T8

Nya Philips MASTER LEDtube Universal T8 gör ditt belysningsprojekt enklare. Du behöver inte längre matcha driftdonstekniken – den unika utformningen gör att Philips MASTER Value LEDtube Universal T8 passar direkt i armaturer med antingen elektromagnetiska eller HF-elektroniska driftdon, eller elnätsanslutning. Den är så enkel att hantera och det krävs inte längre två olika lysrör i reserv! Helt säker, pålitlig och enkel att installera – Philips MASTER Value LEDtube Universal T8 är ett perfekt alternativ till konventionella lysrör för att maximera värdet över livslängden genom stora energibesparingar och lägre underhållskostnader.

Produktdata

Allmän information	
Socket	G13 [Medium Bi-Pin Fluorescent]
Nominell livslängd	60 000 h
Driftcykel	50 000
Lighting Technology	LED
Mätreferens för ljusflöde	Sphere
CE-märkning	Ja
EU RoHS-kompatibel	Ja

Ljusteknik

Färgkod	865 [CCT of 6500K]
Spridningsvinkel (nom)	190 °
Ljusflöde	2 500 lm
Färgbeteckning	Kallt dagsljus
Korrelerad färgtemperatur (nom)	6500 K
Ljusutbyte (märkvärde) (nom)	161 lm/W
Färgbeständighet	<6

Färgåtergivningsindex	80
LLMF vid slutet av nominell livslängd (nom)	70 %
Flimmervärde (PstLM)	1
Stroboskopisk effekt	0,4
Photobiological safety according to EN 62471	RG0

Drift och elektricitet

Line Frequency	50 to 60 Hz
Ingångsfrekvens	50–60 Hz
Effektförbrukning	15,5 W
Lampström (nom)	75 mA
Tändningstid (nom)	0,5 s
Uppvärmningstid till 60 % ljus	0,5 s
Effektfaktor (fraktion)	0,9
Spänning (nom)	220–240 V
LED alternative to fluorescent lamp power	36 W
Ingående ström vid nätspänning	8,6

MASTER Value LEDtube Universal T8

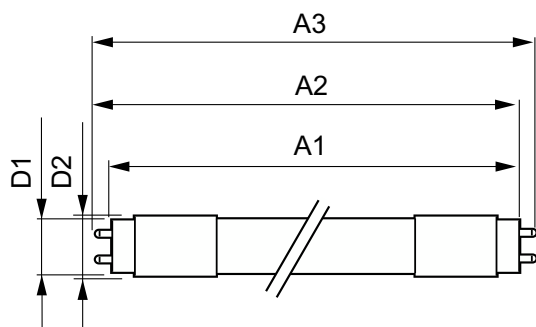
Max antal lampor på automatsäkring av B-typ 10 A – 89
Nätspänning
Max antal lampor på automatsäkring av typ B, 10 A – 105
– EM-driftdon utan kompakt sockel
Max antal lampor på automatsäkring av typ B, 10 A – 19
– EM-driftdon med kompakt sockel
Max antal lampor på automatsäkring av B-typ 16 A – 143
Nätspänning
Max antal lampor på automatsäkring av typ B, 16 A – 168
EM-driftdon utan kompakt sockel
Max antal lampor på automatsäkring av typ B, 16 A – 30
EM-driftdon med kompakt sockel

Temperatur	
Omgivningstemperatur	–20 till +45 °C
T-Case max. (nom)	50 °C

Styrenheter och dimring	
Dimbar	Nej

Mekanik och armaturhus	
Ljuskällans ytbehandling	Frostad
Material i lampan	Glas
Produktens längd	1 200 mm
Lampform	T8

Måttskiss



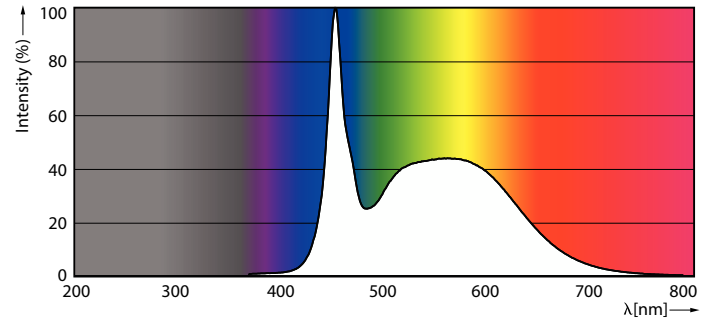
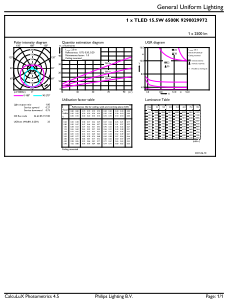
Användning och godkännande	
Energieffektivitetsklass	C
Energisparande produkt	Ja
Godkännandemärkningar	Uppfyller RoHS TUV CE-märkning KEMA Keur-certifikat
Energiförbrukning kWh/1 000 tim	16 kWh
EPREL-registreringsnummer	1195915

Produktdata	
Beställningsproduktnamn	MAS LEDtube VLE UN 1200mm UO 15.5W865 T8
Fullständigt produktnamn	MAS LEDtube VLE UN 1200mm UO 15.5W865 T8
Full EOC	871951431672000
Beskrivning av lokal kod	8296426
Beställningsnummer	929002997202
Materialnummer (12NC)	929002997202
Lokal kod	8296426
SAP-Räknare – Antal per förpackning	1
EAN/UPC – Produkt/fodral	8719514316720
Räknare – antal förpackningar per kartong	10
EAN/UPC – Hölje	8719514316737

Product	D1	D2	A1	A2	A3
MAS LEDtube VLE UN 1200mm UO 15.5W865 T8	26 mm	28 mm	1 199 mm	1 205 mm	1 213 mm

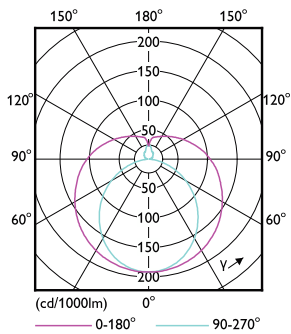
MASTER Value LEDtube Universal T8

Fotometriska data



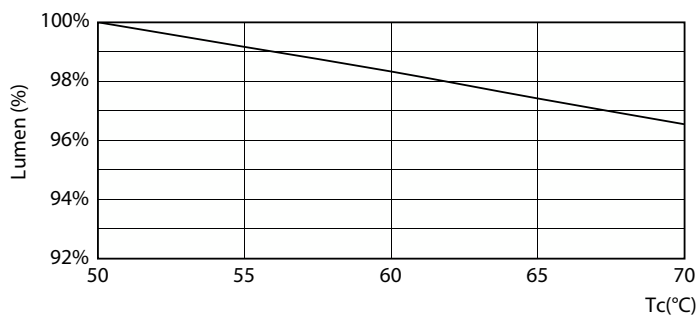
General uniform lighting - MAS LEDtube VLE UN 1200mm UO 15.5W865 T8

Spectral Power Distribution Colour - MAS LEDtube VLE UN 1200mm UO 15.5W865 T8

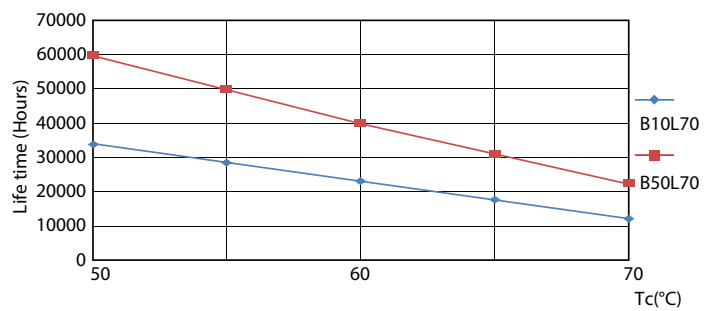


Light Distribution Diagram - MAS LEDtube VLE UN 1200mm UO 15.5W865 T8

Livslängd



Lumen Maintenance Diagram - MAS LEDtube VLE UN 1200mm UO 15.5W865 T8



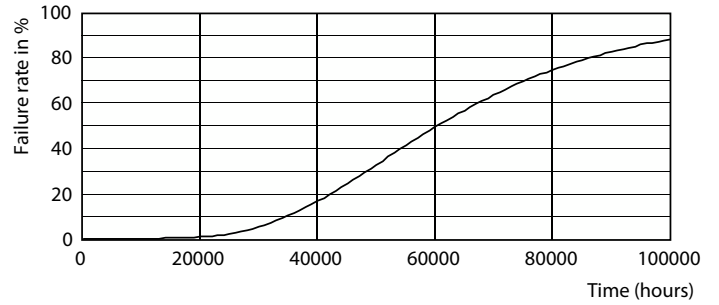
Life Expectancy Diagram - MAS LEDtube VLE UN 1200mm UO 15.5W865 T8

MASTER Value LEDtube Universal T8

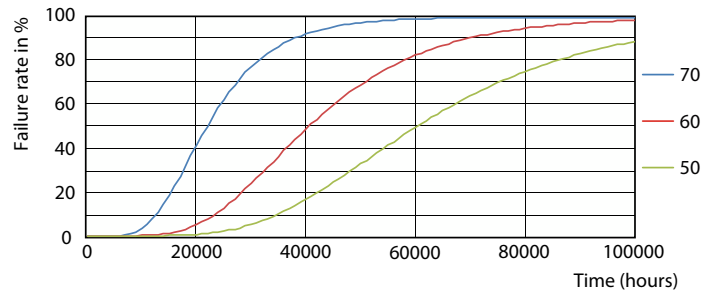
Livslängd



Lumen Maintenance Diagram - MAS LEDtube VLE UN 1200mm UO 15.5W865 T8



Life Expectancy Diagram - MAS LEDtube VLE UN 1200mm UO 15.5W865 T8



Life Expectancy Diagram - MAS LEDtube VLE UN 1200mm UO 15.5W865 T8

