

MASTER Value LEDtube Universal T8



MAS LEDtube VLE UN 1200mm UO 15.5W840 T8

Nya Philips MASTER LEDtube Universal T8 gör ditt belysningsprojekt enklare. Du behöver inte längre matcha driftdonstekniken – den unika utformningen gör att Philips MASTER Value LEDtube Universal T8 passar direkt i armaturer med antingen elektromagnetiska eller HF-elektroniska driftdon, eller elnätsanslutning. Den är så enkel att hantera och det krävs inte längre två olika lysrör i reserv! Helt säker, pålitlig och enkel att installera – Philips MASTER Value LEDtube Universal T8 är ett perfekt alternativ till konventionella lysrör för att maximera värdet över livslängden genom stora energibesparingar och lägre underhållskostnader.

Produktdata

Allmän information	
Socket	G13 [Medium Bi-Pin Fluorescent]
Nominell livslängd	60 000 h
Driftcykel	50 000
Lighting Technology	LED
Mätreferens för ljusflöde	Sphere
CE-märkning	Ja
EU RoHS-kompatibel	Ja

Ljusteknik

Färgkod	840 [CCT of 4000K]
Spridningsvinkel (nom)	190 °
Ljusflöde	2 500 lm
Färgbeteckning	Kallvit (CW)
Korrelerad färgtemperatur (nom)	4000 K
Ljusutbyte (märkvärde) (nom)	161 lm/W
Färgbeständighet	<6

Färgåtergivningsindex	80
LLMF vid slutet av nominell livslängd (nom)	70 %
Flimmervärde (PstLM)	1
Stroboskopisk effekt	0,4
Photobiological safety according to EN 62471	RG0

Drift och elektricitet

Line Frequency	50 to 60 Hz
Ingångsfrekvens	50–60 Hz
Effektförbrukning	15,5 W
Lampström (nom)	75 mA
Tändningstid (nom)	0,5 s
Uppvärmningstid till 60 % ljus	0,5 s
Effektfaktor (fraktion)	0,9
Spänning (nom)	220–240 V
LED alternative to fluorescent lamp power	36 W
Ingående ström vid nätspänning	8,6

MASTER Value LEDtube Universal T8

Max antal lampor på automatsäkring av B-typ 10 A	89
– Nätspänning	
Max antal lampor på automatsäkring av typ B, 10 A	105
– EM-driftdon utan kompakt sockel	
Max antal lampor på automatsäkring av typ B, 10 A	19
– EM-driftdon med kompakt sockel	
Max antal lampor på automatsäkring av B-typ 16 A	143
Nätspänning	
Max antal lampor på automatsäkring av typ B, 16 A	168
– EM-driftdon utan kompakt sockel	
Max antal lampor på automatsäkring av typ B, 16 A	30
– EM-driftdon med kompakt sockel	

Temperatur

Omgivningstemperatur	–20 till +45 °C
T-Case max. (nom)	50 °C

Styrenheter och dimring

Dimbar	Nej
--------	-----

Mekanik och armaturhus

Ljuskällans ytbehandling	Frostad
Material i lampan	Glas
Produktens längd	1200 mm
Lampform	T8

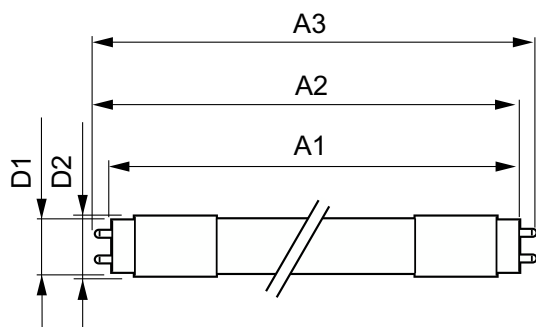
Användning och godkännande

Energieffektivitetsklass	C
Energisparande produkt	Ja
Godkännandemärkningar	Uppfyller RoHS TUV CE-märkning KEMA Keur-certifikat
Energiförbrukning kWh/1 000 tim	16 kWh
EPREL-registreringsnummer	1195914

Produktdata

Beställningsproduktnamn	MAS LEDtube VLE UN 1200mm UO 15.5W840 T8
Fullständigt produktnamn	MAS LEDtube VLE UN 1200mm UO 15.5W840 T8
Full EOC	871951431670600
Beskrivning av lokal kod	8296425
Beställningsnummer	929002997102
Materialnummer (12NC)	929002997102
Lokal kod	8296425
SAP-Räknare – Antal per förpackning	1
EAN/UPC - Produkt/fodral	8719514316706
Räknare - antal förpackningar per kartong	10
EAN/UPC - Hölje	8719514316713

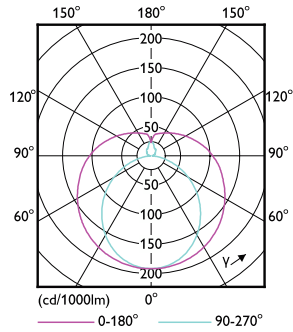
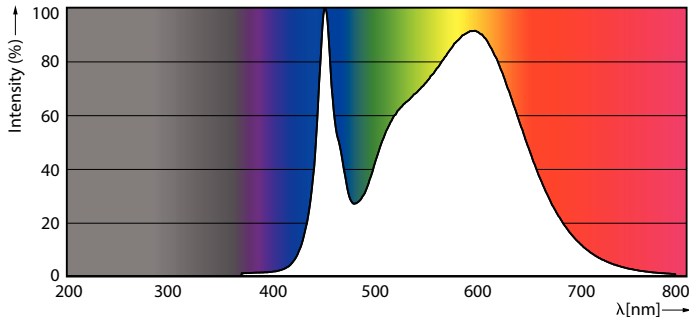
Måttskiss



Product	D1	D2	A1	A2	A3
MAS LEDtube VLE UN 1200mm UO 15.5W840 T8	26 mm	28 mm	1 199 mm	1 205 mm	1 213 mm

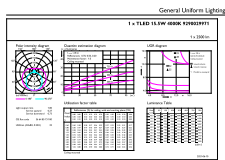
MASTER Value LEDtube Universal T8

Fotometriska data



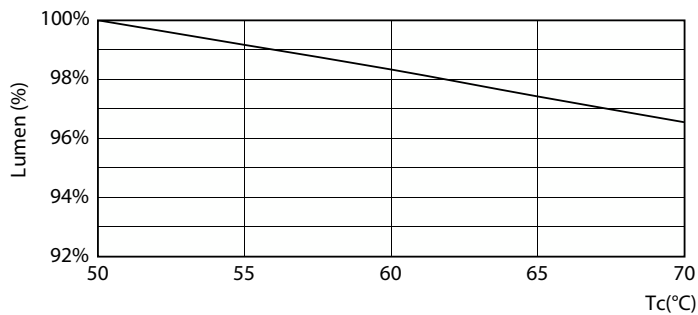
Spectral Power Distribution Colour - MAS LEDtube VLE UN 1200mm UO 15.5W840 T8

Light Distribution Diagram - MAS LEDtube VLE UN 1200mm UO 15.5W840 T8

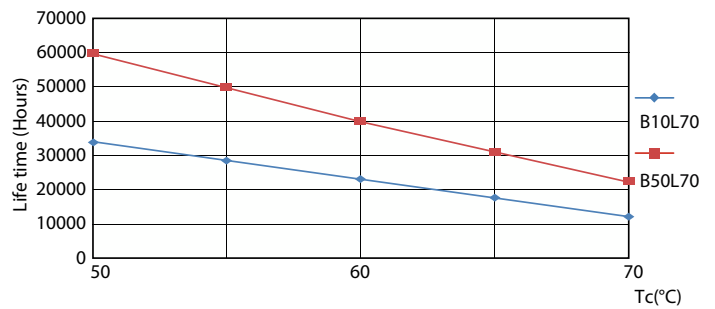


General uniform lighting - MAS LEDtube VLE UN 1200mm UO 15.5W840 T8

Livslängd



Lumen Maintenance Diagram - MAS LEDtube VLE UN 1200mm UO 15.5W840 T8



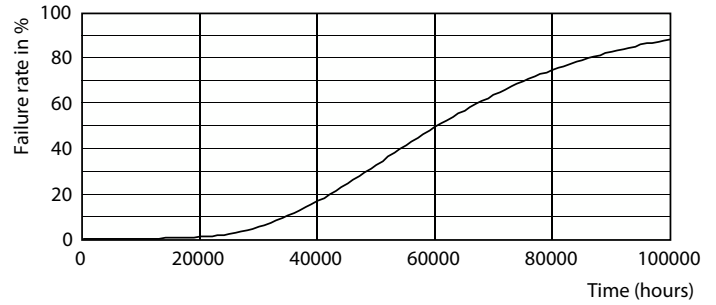
Life Expectancy Diagram - MAS LEDtube VLE UN 1200mm UO 15.5W840 T8

MASTER Value LEDtube Universal T8

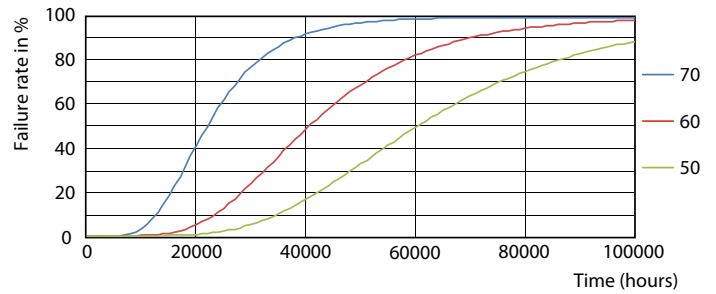
Livslängd



Lumen Maintenance Diagram - MAS LEDtube VLE UN 1200mm UO 15.5W840 T8



Life Expectancy Diagram - MAS LEDtube VLE UN 1200mm UO 15.5W840 T8



Life Expectancy Diagram - MAS LEDtube VLE UN 1200mm UO 15.5W840 T8

