

MASTER Value LEDtube Universal T8



MAS LEDtube VLE UN 1200mm UO 15.5W830 T8

Die ideale LED-Röhre für den Elektroinstallateur – immer mit der richtigen LEDtube vor Ort! Die Philips MASTER Value LEDtube Universal eignet sich hervorragend als Alternative für herkömmliche T8-Leuchtstofflampen und ermöglichen erhebliche Energieeinsparungen – egal ob ein KVG/VVG oder ein EVG vorhanden ist.

Hinweise

- Zertifizierung inkl. Anforderungen aus der Sicherheitsnorm IEC 62776 für zweiseitig gesockelte Lampen (geprüft durch TÜV Süd)
- Beim Wechsel auf LEDtube muss überprüft werden, ob die in den Vorschriften geforderten Beleuchtungsstärken eingehalten werden. Wir weisen darauf hin, dass die Gesamtenergieeffizienz und Lichtverteilung einer Anlage von der Bauart der Anlage bestimmt werden.
- Lampe ist in trockenen Umgebungen einzusetzen und nur in Verbindung mit einer für den Anwendungsbereich zugelassenen Leuchte zu betreiben
- Nicht geeignet für elektronische Schalter und/oder Gleichspannung
- Die Universal LEDtube ist mit gängigen EVGs von Markenherstellern kompatibel. Bitte prüfen Sie vor Installation die Kompatibilität mit der Kompatibilitätsliste unter www.philips.de/LEDtube. Alternativ funktioniert die Direktverdrahtung an 220-240V (siehe Hinweise in der Installationsanleitung- diese Anschlussmethode ist in der Schweiz nicht zulässig)
- Für den Einsatz am KVG/VVG ist jeweils ein Ersatz-Starter in der Handelsverpackung enthalten
- Alle Philips MASTER LEDtubes T8 verfügen über rotierende Endkappen für die optimale Ausrichtung einstellbar auf 0°/ 22,5°/ 45°/ 67,5°/ 90°
- Installationshinweise, abrufbar unter www.philips.de/LEDtube, sind zu beachten

Produkt Daten

Allgemeine Informationen		Referenz für Lichtstrommessung	
Sockel	G13 [Medium Bi-Pin Fluorescent]	CE-Zeichen	Sphere
Nennlebensdauer	60.000 Stunde(n)	EU RoHS-konform	Ja
Schaltzyklus	50.000		
Beleuchtungstechnologie	LED		

MASTER Value LEDtube Universal T8

Lichttechnische Daten

Farbcode	830 [CCT of 3000K]
Ausstrahlungswinkel (Nom)	190 Grad
Lichtstrom	2.300 lm
Lichtfarbe	Weiß (WH)
Ähnlichste Farbtemperatur (Nom)	3000 K
Nennlichtausbeute (nom.)	148 lm/W
Farbkonsistenz	<6
Farbwiedergabeindex (CRI)	80
Restlichtstrom am Ende der Nennlebensdauer (Nom.)	70 %
Flackerwert (PstLM) – Flackerwert gemäß EN 61000-3-3	1
Messung der Sichtbarkeit des Stroboskopeffekts (SVM)	0,4
Photobiologische Sicherheit gemäß EN 62471	RG0

Betrieb und Elektrik

Netzfrequenz	50 to 60 Hz
Eingangsfrequenz	50 bis 60 Hz
Energieverbrauch	15,5 W
Lampenstrom (Nom)	75 mA
Startzeit (Nom)	0,5 s
Aufwärmzeit bis 60 % Licht	0,5 s
Leistungsfaktor (Bruchteil)	0,9
Spannung (Nom)	220–240 V
LED-Alternative zu Leuchtstofflampenleistung	36 W
Einschaltstrom am Netz	8,6
Max. Lampenanzahl für MCB Typ B 10 A – Netz	89
Max. Lampenanzahl für MCB Typ B 10 A – KVG-Vorschaltgerät ohne komp. Cap.	105
Max. Lampenanzahl für MCB Typ B 10 A – KVG-Vorschaltgerät mit komp. Cap.	19
Max. Lampenanzahl für MCB Typ B 16 A – Netz	143
Max. Lampenanzahl für MCB Typ B 16 A – KVG-Vorschaltgerät ohne komp. Cap.	168
Max. Lampenanzahl für MCB Typ B 16 A – KVG-Vorschaltgerät mit komp. Cap.	30

Temperatur

Umgebungstemperaturbereich	-20 bis +45 °C
Gehäusetemperatur (Nom)	50 °C

Lichtregelung und Dimmen

Dimmbar	Nein
---------	------

Mechanik und Gehäuse

Kolbenausführung	Matt
Kolbenmaterial	Glas
Produktlänge	1.200 mm
Kolbenform	T8

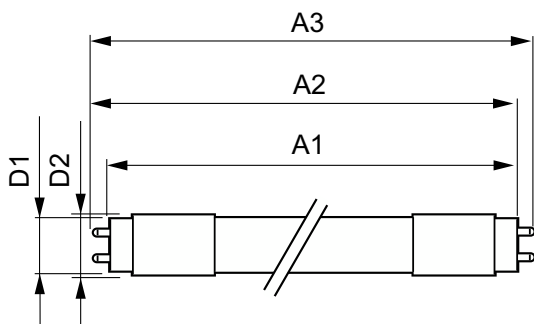
Genehmigung und Anwendung

Energieeffizienzklasse	D
Energiesparendes Produkt	Ja
Zeichen & Zertifikate	RoHS konform TUV CE Zeichen KEMA-KEUR(DEKRA) Zertifikat
Energieverbrauch kWh/1.000 Std.	16 kWh
EPREL Registrierungsnummer	1195913

Produktdaten

Bestell-Produktname	MAS LEDtube VLE UN 1200mm UO 15.5W830 T8
Gesamtbezeichnung des Produkts	MAS LEDtube VLE UN 1200mm UO 15.5W830 T8
Gesamt-Produktcode	871951431668300
Bestellcode	31668300
Material-Nr. (12NC)	929002997002
Anzahl pro Verpackung	1
EAN/UPC – Produkt/Kiste	8719514316683
Zähler – Pakete pro Außenkarton	10
EAN Umverpackung	8719514316690

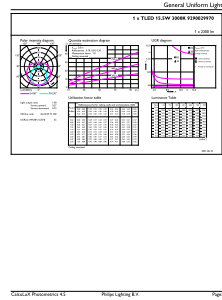
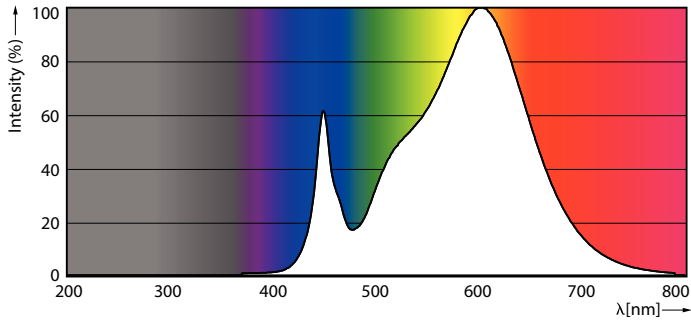
Abmessungsskizzen



Product	D1	D2	A1	A2	A3
MAS LEDtube VLE UN 1200mm UO 15.5W830 T8	26 mm	28 mm	1.199 mm	1.205 mm	1.213 mm

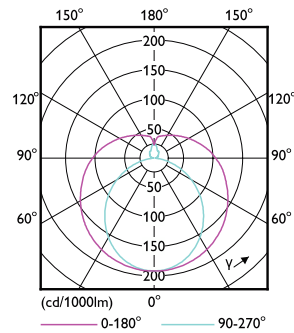
MASTER Value LEDtube Universal T8

Photometrische Daten



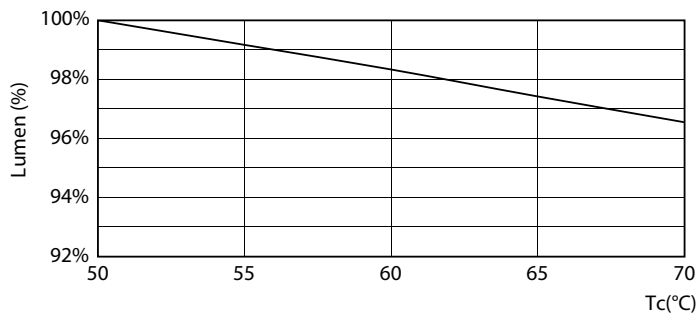
Spectral Power Distribution Colour - MAS LEDtube VLE UN 1200mm UO 15.5W830 T8

General uniform lighting - MAS LEDtube VLE UN 1200mm UO 15.5W830 T8

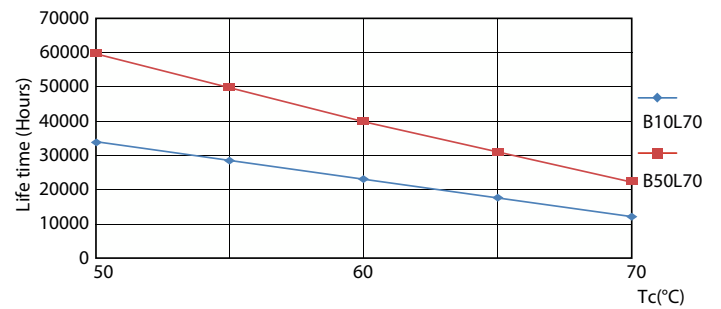


Light Distribution Diagram - MAS LEDtube VLE UN 1200mm UO 15.5W830 T8

Lebensdauer



Lumen Maintenance Diagram - MAS LEDtube VLE UN 1200mm UO 15.5W830 T8



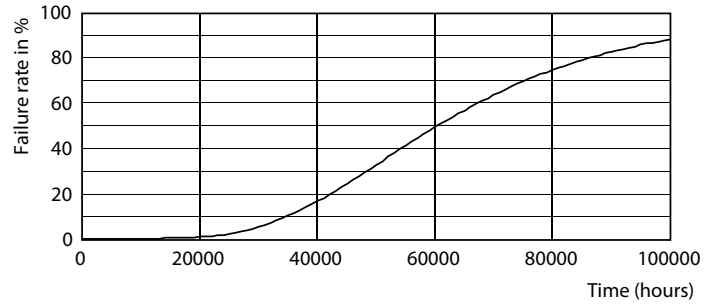
Life Expectancy Diagram - MAS LEDtube VLE UN 1200mm UO 15.5W830 T8

MASTER Value LEDtube Universal T8

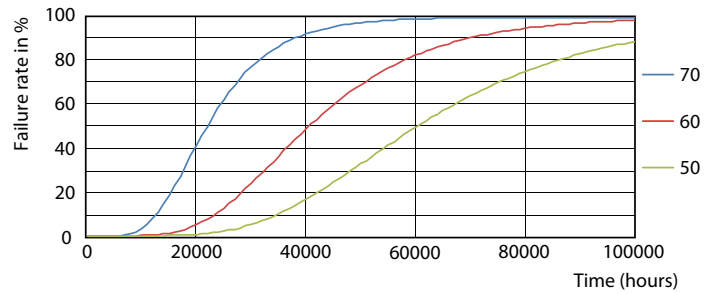
Lebensdauer



Lumen Maintenance Diagram - MAS LEDtube VLE UN 1200mm UO 15.5W830 T8



Life Expectancy Diagram - MAS LEDtube VLE UN 1200mm UO 15.5W830 T8



Life Expectancy Diagram - MAS LEDtube VLE UN 1200mm UO 15.5W830 T8

