

# MASTER LEDtube InstantFit HF T8

## MAS LEDtube HF 1200mm 14W 833 T8 FOOD

Philips MASTER LEDtube InstantFit T8 integrerar en LED-ljuskälla i de konventionella lysrörskonstruktionerna. Den unika designen ger ett enhetligt visuellt intryck som inte går att skilja från den klassiska lysrörsbelysningen. Philips MASTER LEDtube InstantFit T8 är den perfekta lösningen för kunder som har högre krav på belysning och vill maximera värdet över hela livslängden. Maximal energibesparing och längre livslängd ger attraktiv återbetalningstid och låg TCO.

### Varning och Säkerhet

• OBSERVERA: Den totala energieffektiviteten och ljusfördelningen i installationer med de här ljuskällorna varierar beroende på utförande.

### Produktdata

Allmän information	
Socket	G13 [Medium Bi-Pin Fluorescent]
Nominell livslängd	60 000 h
Driftcykel	50 000
Lighting Technology	LED
EU RoHS-kompatibel	Ja

Ljusteknik	
Färgkod	833 [CCT of 3300K]
Spridningsvinkel (nom)	160 °
Ljusflöde	1 000 lm
Färgbeteckning	Vit (WH)
Korrelerad färgtemperatur (nom)	3300 K
Ljusutbyte (märkvärde) (nom)	71,00 lm/W
Färgbeständighet	<6

Färgåtergivningsindex	80
LLMF vid slutet av nominell livslängd (nom)	70 %
Flimmervärde (PstLM)	0,1
Stroboskopisk effekt	0,1
Photobiological safety according to EN 62471	RG0

Drift och elektricitet	
Line Frequency	20000-75000 Hz
Ingångsfrekvens	20000-75000 Hz
Effektförbrukning	14 W
Lampström (max)	750 mA
Lampström (min)	300 mA
Tändningstid (nom)	0,5 s
Uppvärmningstid till 60 % ljus	0,5 s
Effektfaktor (fraktion)	0,9

# MASTER LEDtube InstantFit HF T8

Spänning (nom)	30-80 V
LED alternative to fluorescent lamp power	36 W
Ingående ström vid nätspänning	-
Max antal lampor på automatsäkring av B-typ 10 A - -	
Nätspänning	
Max antal lampor på automatsäkring av typ B, 10 A - -	
- EM-driftdon utan kompakt sockel	
Max antal lampor på automatsäkring av typ B, 10 A - -	
- EM-driftdon med kompakt sockel	
Max antal lampor på automatsäkring av B-typ 16 A - -	
Nätspänning	
Max antal lampor på automatsäkring av typ B, 16 A - -	
EM-driftdon utan kompakt sockel	
Max antal lampor på automatsäkring av typ B, 16 A - -	
EM-driftdon med kompakt sockel	

## Temperatur

Omgivningstemperatur	-20 °C till +45 °C
T-Case max. (nom)	55 °C

## Styrenheter och dimming

Dimbar	Nej
--------	-----

## Mekanik och armaturhus

Ljuskällans ytbehandling	Frostad
Material i lampan	Plast

Produktens längd	1 200 mm
Lampform	Lysrör, dubbel fattning

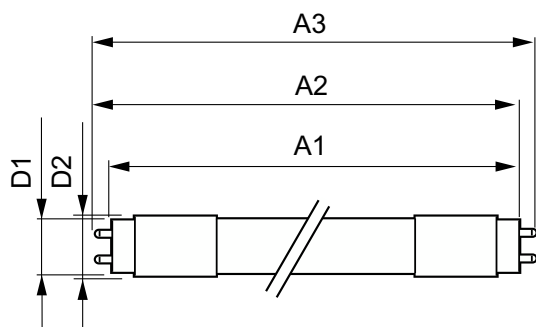
## Användning och godkännande

Energisparande produkt	Ja
Godkännandemärkningar	Uppfyller RoHS CE-märkning KEMA Keur-certifikat
Energiförbrukning kWh/1 000 tim	14 kWh

## Produktdata

Beställningsproduktnamn	MAS LEDtube HF 1200mm 14W 833 T8 FOOD
Fullständigt produktnamn	MAS LEDtube HF 1200mm 14W 833 T8 FOOD
Full EOC	871951429616900
Beskrivning av lokal kod	8295811
Beställningsnummer	929002479402
Materialnummer (12NC)	929002479402
Lokal kod	8295811
SAP-Räknare - Antal per förpackning	1
EAN/UPC - Produkt/fodral	8719514296169
Räknare - antal förpackningar per kartong	10
EAN/UPC - Hölje	8719514296176

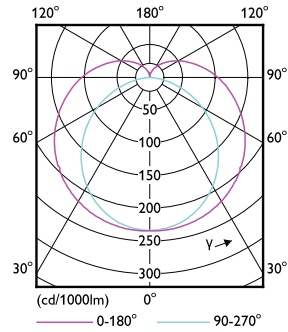
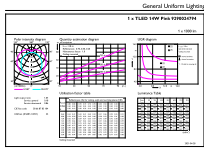
## Måttskiss



Product	D1	D2	A1	A2	A3
MAS LEDtube HF 1200mm 14W	25,6 mm	28 mm	1 198,1 mm	1 205,2 mm	1 212,3 mm
833 T8 FOOD					

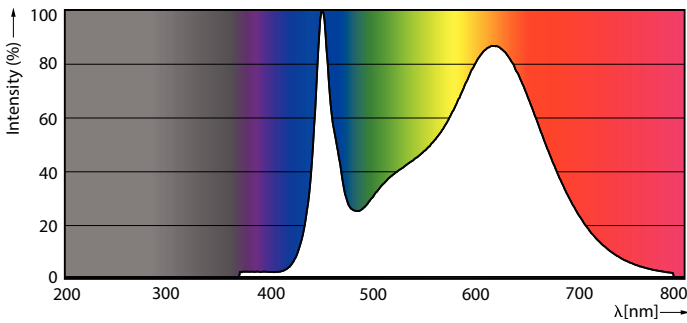
# MASTER LEDtube InstantFit HF T8

## Fotometriska data



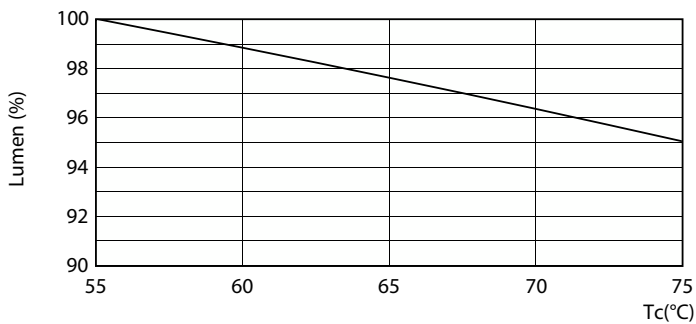
General uniform lighting - MAS LEDtube HF 1200mm 14W 833 T8 FOOD

Light Distribution Diagram - MAS LEDtube HF 1200mm 14W 833 T8 FOOD

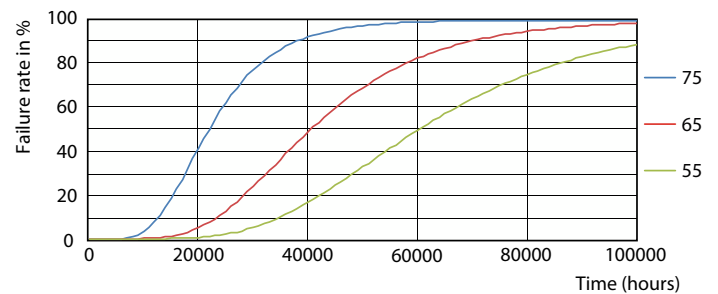


Spectral Power Distribution Colour - MAS LEDtube HF 1200mm 14W 833 T8 FOOD

## Livslängd



Lumen Maintenance Diagram - MAS LEDtube HF 1200mm 14W 833 T8 FOOD



Life Expectancy Diagram - MAS LEDtube HF 1200mm 14W 833 T8 FOOD

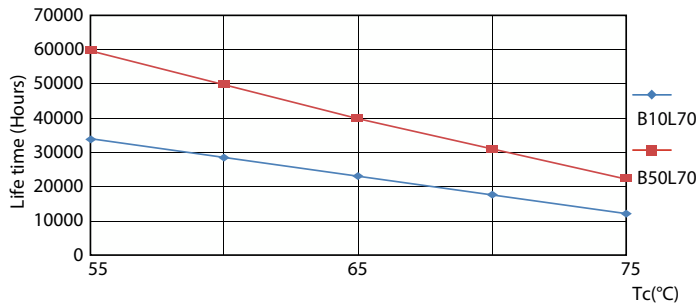
# MASTER LEDtube InstantFit HF T8

## Livslängd



Lumen Maintenance Diagram - MAS LEDtube HF 1200mm 14W 833 T8 FOOD

Life Expectancy Diagram - MAS LEDtube HF 1200mm 14W 833 T8 FOOD



Life Expectancy Diagram - MAS LEDtube HF 1200mm 14W 833 T8 FOOD

