



MASTER LEDtube Mains T5



MAS LEDtube 1500mm HE 20W 840 T5 EU

Nya Philips MASTER LEDtube Mains T5 gör ditt belysningsprojekt enkelt. Du behöver inte tänka på driftdonsteknik längre. Tack vare den unika designen kan Philips MASTER LEDtube Mains T5 installeras i armaturer som drivs med nätspänning. Så enkelt! Philips MASTER LEDtube Mains T5 är helt säker, tillförlitlig och enkel att installera och är det perfekta alternativet till konventionella lysrör för att maximera värdet under hela livslängden med höga energibesparingar och lägre underhållskostnader.

Produktdata

Allmän information	
Socket	G5
Nominell livslängd	50 000 h
Driftcykel	200 000
Lighting Technology	LED
Mätreferens för ljusflöde	Sphere
CE-märkning	Ja
EU RoHS-kompatibel	Ja
Ljusteknik	
Färgkod	840 [CCT of 4000K]
Spridningsvinkel (nom)	200 °
Ljusflöde	3 000 lm
Färgbeteckning	Kallvit (CW)
Korrelerad färgtemperatur (nom)	4000 K
Ljusutbyte (märkvärde) (nom)	150 lm/W
Färgbeständighet	<6
Färgåtergivningindex	80

LLMF vid slutet av nominell livslängd (nom)	70 %
Flimmervärde (PstLM)	1
Stroboskopisk effekt	0,4
Photobiological safety according to EN 62471	RG0
Drift och elektricitet	
Line Frequency	50 to 60 Hz
Ingångsfrekvens	50–60 Hz
Effektförbrukning	20 W
Lampström (nom)	99 mA
Tändningstid (nom)	0,5 s
Uppvärmningstid till 60 % ljus	0,5 s
Effektfaktor (fraktion)	0,9
Spänning (nom)	220–240 V
LED alternative to fluorescent lamp power	35 W
Ingående ström vid nätspänning	7
Max antal lampor på automatsäkring av B-typ 10 A	63
– Nätspänning	

MASTER LEDtube Mains T5

Max antal lampor på automatsäkring av typ B, 10 A -

- EM-driftdon utan kompakt sockel

Max antal lampor på automatsäkring av typ B, 10 A -

- EM-driftdon med kompakt sockel

Max antal lampor på automatsäkring av B-typ 16 A - 100

Nätspänning

Max antal lampor på automatsäkring av typ B, 16 A -

- EM-driftdon utan kompakt sockel

Max antal lampor på automatsäkring av typ B, 16 A -

- EM-driftdon med kompakt sockel

Temperatur

Omgivningstemperatur -20 till +45 °C

T-Case max. (nom) 55 °C

Styrenheter och dimring

Dimbar Nej

Mekanik och armaturhus

Ljuskällans ytbehandling Frostad

Material i lampan Glas

Produktens längd 1500 mm

Lampform T5 [16 mm (T5)]

Användning och godkännande

Energieffektivitetsklass D

Energisparande produkt Ja

Godkännandemärkningar Uppfyller RoHS TUV CE-märkning
KEMA Keur-certifikat

Energiförbrukning kWh/1 000 tim 20 kWh

EPREL-registreringsnummer 1476404

Produktdata

Beställningsproduktnamn MAS LEDtube 1500mm HE 20W
840 T5 EU

Fullständigt produktnamn MAS LEDtube 1500mm HE 20W
840 T5 EU

Full EOC 871951433439700

Beskrivning av lokal kod 8296443

Beställningsnummer 929002421302

Materialnummer (12NC) 929002421302

Lokal kod 8296443

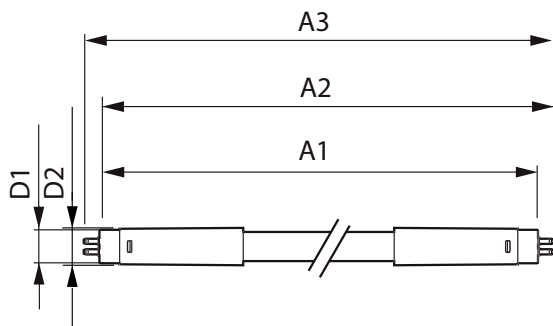
SAP-Räknare - Antal per förpackning 1

EAN/UPC - Produkt/fodral 8719514334397

Räknare - antal förpackningar per kartong 10

EAN/UPC - Hölje 8719514334403

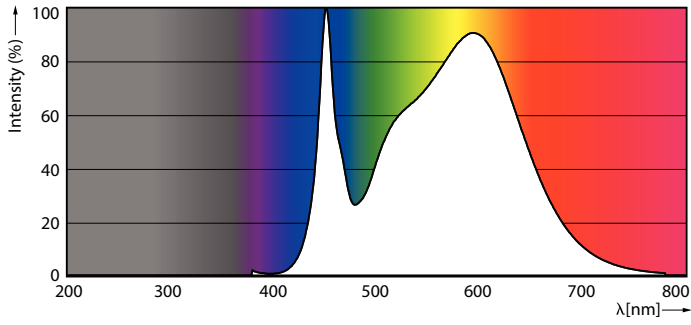
Måttskiss



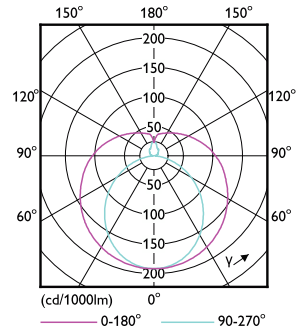
Product	D1	D2	A1	A2	A3
MAS LEDtube 1500mm HE 20W	15,7 mm	19 mm	1 449 mm	1 456,1 mm	1 463,2 mm
840 T5 EU					

MASTER LEDtube Mains T5

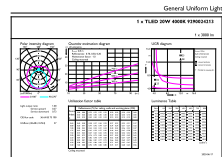
Fotometriska data



Spectral Power Distribution Colour - MAS LEDtube 1500mm HE 20W 840 T5 EU



Light Distribution Diagram - MAS LEDtube 1500mm HE 20W 840 T5 EU

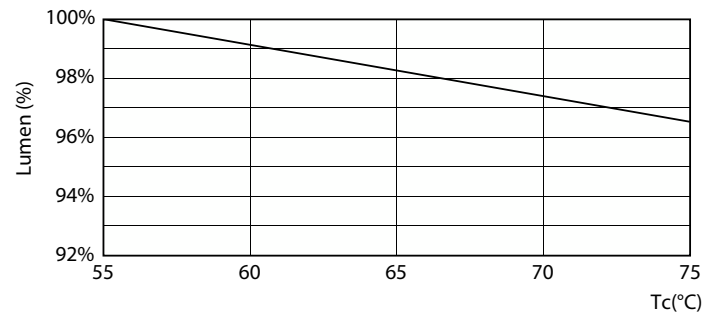


General uniform lighting - MAS LEDtube 1500mm HE 20W 840 T5 EU

Livslängd



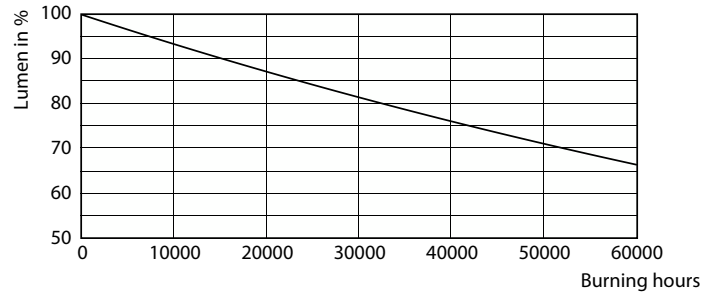
Life Expectancy Diagram - MAS LEDtube 1500mm HE 20W 840 T5 EU



Lumen Maintenance Diagram - MAS LEDtube 1500mm HE 20W 840 T5 EU

MASTER LEDtube Mains T5

Livslängd



Life Expectancy Diagram - MAS LEDtube 1500mm HE 20W 840 T5 EU

Lumen Maintenance Diagram - MAS LEDtube 1500mm HE 20W 840 T5 EU



Life Expectancy Diagram - MAS LEDtube 1500mm HE 20W 840 T5 EU

