



MASTER tubo LED direto á rede T5



MASTER LEDtube 1500mm HE 20W 840 T5 EU

O novo Philips Master LEDtube Rede elétrica T5 simplifica o seu projeto de iluminação. Já não é necessário prestar atenção à tecnologia do controlador. Graças a um design exclusivo, o Philips MASTER LEDtube Rede elétrica T5 é instalado nas luminárias que funcionam com ligação à rede elétrica. Tão simples de utilizar! . Perfeitamente seguro, fiável e fácil de instalar, o Philips MASTER LEDtube Rede elétrica T5 é a alternativa ideal aos tubos fluorescentes standard para maximizar o valor ao longo da vida útil, com uma elevada poupança de energia e custos de manutenção mais baixos.

Dados do produto

Informações gerais	
Casquilho	G5
Vida útil nominal	50.000 h
Ciclo de comutação	200.000
Tecnologia de iluminação	LED
Referência de medição de fluxo	Sphere
Marca CE	Sim
Em conformidade com RoHS da UE	Sim

Caraterísticas técnicas da luz

Código da cor	840 [CCT of 4000K]
Ângulo do feixe (Nom.)	200 °
Fluxo Luminoso	3.000 lm
Designação da cor	Branco frio (CW)
Temperatura de cor correlacionada	4000 K
Eficiência luminosa (nominal) (Nom.)	150 lm/W
Consistência da cor	<6

Color rendering index (CRI)	80
LLMF no final da vida útil nominal (Nom.)	70 %
Valor de cintilação (PstLM) – Valor de cintilação em conformidade com a norma EN 61000-3-3	1
Medida de visibilidade do efeito estroboscópico (SVM)	0,4
Segurança fotobiológica de acordo com a norma EN 62471	RG0

Funcionamento e caraterísticas elétricas

Frequência de linha	50 to 60 Hz
Frequência de entrada	50 a 60 Hz
Consumo de Energia	20 W
Corrente de lâmpada (Nom.)	99 mA
Tempo de arranque (Nom.)	0,5 s
Tempo de aquecimento até 60% de luz	0,5 s
Fator de potência (Fração)	0,9

MASTER tubo LED direto á rede T5

Tensão (Nom.)	220-240 V
Alternativa LED para potência da lâmpada fluorescente	35 W
Corrente de irrupção na rede	7
N.º máx. de lâmpadas em MCB tipo B 10 A - Rede	63
N.º máx. de lâmpadas em MCB tipo B 10 A - balastro - EM sem casq. comp.	
N.º máx. de lâmpadas em MCB tipo B 10 A - balastro - EM com casq. comp.	
N.º máx. de lâmpadas em MCB tipo B 16 A - Rede	100
N.º máx. de lâmpadas em MCB tipo B 16 A - balastro - EM sem casq. comp.	
N.º máx. de lâmpadas em MCB tipo B 16 A - balastro - EM com casq. comp.	

Temperatura

Ampla intervalo de temperatura ambiente	-20 a +45 °C
T-máxima na caixa (Nom)	55 °C

Controlos e regulação

Regulável	Não
-----------	-----

Características mecânicas e compartimento

Acabamento da lâmpada	Fosca
Material da lâmpada	Vidro

Comprimento do produto	1.500 mm
Formato da lâmpada	T5 [16 mm (T5)]

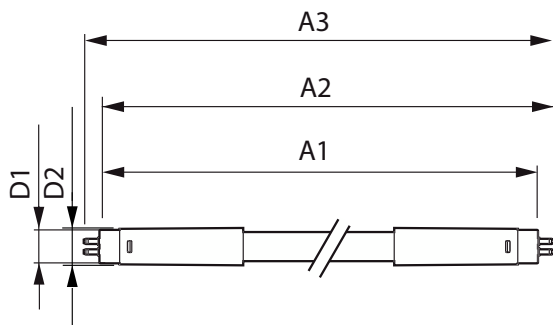
Aprovação e aplicação

Classe de Eficiência Energética	D
Produto energeticamente eficiente	Sim
Marcas de aprovação	Conformidade com RoHS TUV Marca CE Certificação KEMA Keur
Consumo de energia kWh/1000 h	20 kWh
Número de registo EPREL	1476404

Dados do produto

Nome de produto da encomenda	MAS LEDtube 1500mm HE 20W 840 T5 EU
Nome do produto completo	MASTER LEDtube 1500mm HE 20W 840 T5 EU
Código do produto completo	871951433439700
Código de encomenda	33439700
N.º material (12NC)	929002421302
Numerador - Quantidade por embalagem	1
EAN/UPC - Produto/caixa	8719514334397
Numerador - Embalagens por caixa exterior	10
EAN/UPC - Caso	8719514334403

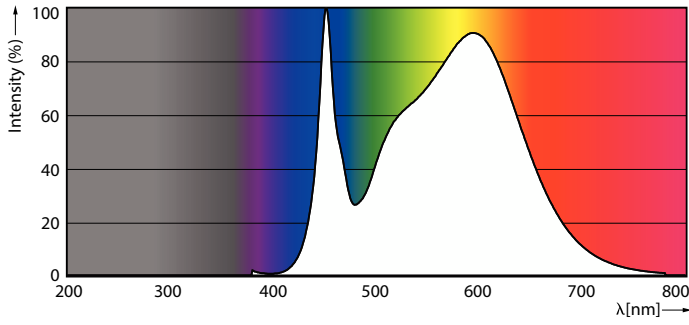
Desenho dimensional



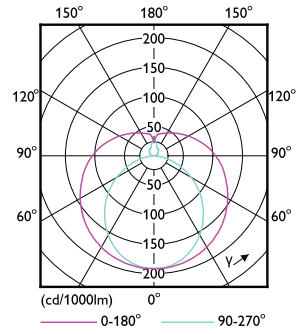
Product	D1	D2	A1	A2	A3
MAS LEDtube 1500mm HE 20W 840 T5 EU	15,7 mm	19 mm	1.449 mm	1.456,1 mm	1.463,2 mm

MASTER tubo LED direto á rede T5

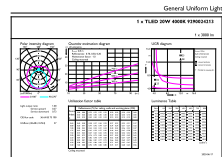
Dados fotométricos



Spectral Power Distribution Colour - MAS LEDtube 1500mm HE 20W 840 T5 EU



Light Distribution Diagram - MAS LEDtube 1500mm HE 20W 840 T5 EU

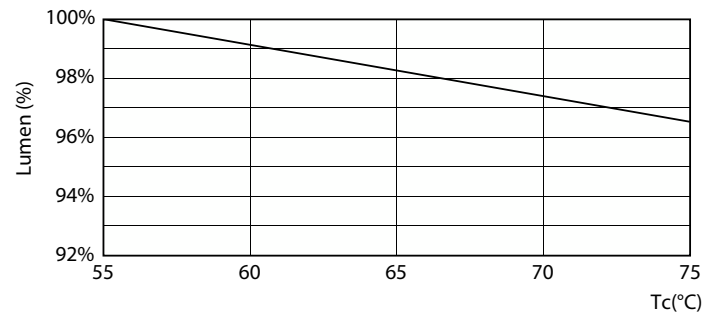


General uniform lighting - MAS LEDtube 1500mm HE 20W 840 T5 EU

Vida útil



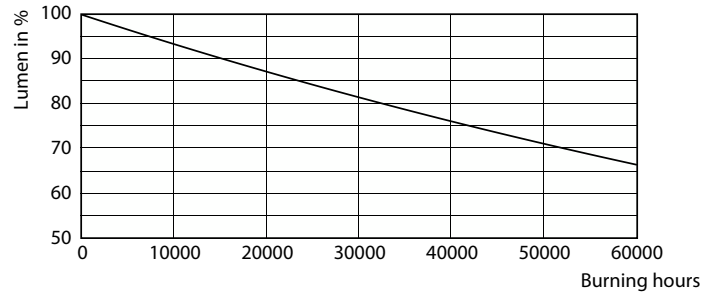
Life Expectancy Diagram - MAS LEDtube 1500mm HE 20W 840 T5 EU



Lumen Maintenance Diagram - MAS LEDtube 1500mm HE 20W 840 T5 EU

MASTER tubo LED direto à rede T5

Vida útil



Life Expectancy Diagram - MAS LEDtube 1500mm HE 20W 840 T5 EU

Lumen Maintenance Diagram - MAS LEDtube 1500mm HE 20W 840 T5 EU



Life Expectancy Diagram - MAS LEDtube 1500mm HE 20W 840 T5 EU

