



MasterConnect LEDtube EM/ nätspänning T8



MC LEDtube IA 600mm HO 7W840 T8

Vi presenterar MasterConnect LEDtubes – smarta, eftermonterade T8-ljuskällor som ger dig ett smidigt och enkelt sätt att uppgradera till ansluten belysning. MasterConnect LED-ljuskällor ställs enkelt in med en intuitiv app och kan programmeras för att maximera energibesparingar, samtidigt som du får tillgång till trådlös och automatisk belysning för smidig och bekväm användning. Dessutom är de fullständigt skalnings- och uppgraderingsbara. Om du vill ha ytterligare fördelar som t.ex. fjärrstyrning eller styrning via kontrollpanel kan du behålla de ljuskällor du redan har installerat och lägga till en gateway för att ta del av alla fördelar med ett molnbaserat system. Det finns inget bättre sätt att ta belysningslösningar till nästa nivå.

Produktdata

Allmän information		Ljusflöde	
Socket	G13 [Medium Bi-Pin Fluorescent]	Ljusflöde	1 050 lm
Nominell livslängd	60 000 h	Färgbeteckning	Kallvit (CW)
Driftcykel	200 000	Korrelerad färgtemperatur (nom)	4000 K
Lighting Technology	LED	Ljusutbyte (märkvärde) (nom)	150 lm/W
Mätreferens för ljusflöde	Sphere	Färgbeständighet	<6
CE-märkning	Ja	Färgåtergivningsindex	83
EU RoHS-kompatibel	Ja	LLMF vid slutet av nominell livslängd (nom)	70 %
Ljusteknik		Flimmervärde (PstLM)	1
Färgkod	840 [CCT of 4000K]	Stroboskopisk effekt	0,9
Spridningsvinkel (nom)	160 °	Photobiological safety according to EN 62471	RGO

MasterConnect LEDtube EM/nätspänning T8

Drift och elektricitet

Line Frequency	50 to 60 Hz
Ingångsfrekvens	50–60 Hz
Effektförbrukning	7 W
Lampström (max)	37 mA
Lampström (min)	34 mA
Tändningstid (nom)	0,5 s
Uppvärmningstid till 60 % ljus	0.5 s
Effektfaktor (fraktion)	0.9
Spänning (nom)	220-240 V
LED alternative to fluorescent lamp power	18 W
Ingående ström vid nätspänning	4.4
Max antal lampor på automatsäkring av B-typ 10 A – Nätspänning	242
Max antal lampor på automatsäkring av typ B, 10 A – EM-driftdon utan kompakt sockel	242
Max antal lampor på automatsäkring av typ B, 10 A – EM-driftdon med kompakt sockel	25
Max antal lampor på automatsäkring av B-typ 16 A – Nätspänning	388
Max antal lampor på automatsäkring av typ B, 16 A – EM-driftdon utan kompakt sockel	388
Max antal lampor på automatsäkring av typ B, 16 A – EM-driftdon med kompakt sockel	40

Temperatur

Omgivningstemperatur	-20 °C till +45 °C
T-Case max. (nom)	40 °C

Styrenheter och dimring

Dimbar	Trådlös dimring
--------	-----------------

Mekanik och armaturhus

Produktens längd	600 mm
Lampform	T8

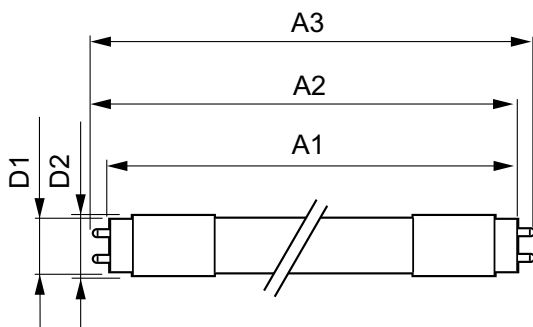
Användning och godkännande

Energieffektivitetsklass	D
Energisparande produkt	Ja
Godkännandemärkningar	Uppfyller RoHS TUV CE-märkning KEMA Keur-certifikat
Energiförbrukning kWh/1 000 tim	7 kWh
EPREL-registreringsnummer	406206

Produktdata

Beställningsproduktnamn	MC LEDtube IA 600mm HO 7W840 T8
Fullständigt produktnamn	MC LEDtube IA 600mm HO 7W840 T8
Full EOC	871869971748300
Beskrivning av lokal kod	8295286
Beställningsnummer	929002295302
Materialnummer (12NC)	929002295302
Lokal kod	8295286
SAP-Räknare – Antal per förpackning	1
EAN/UPC - Produkt/fodral	8718699717483
Räknare - antal förpackningar per kartong	10
EAN/UPC - Hölje	8718699717490

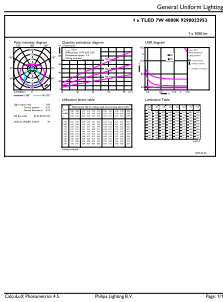
Måttskiss



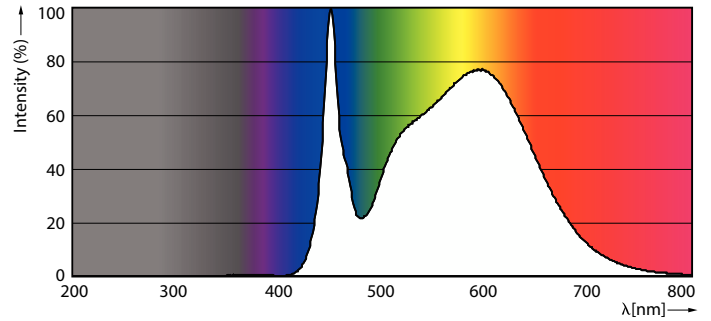
Product	D1	D2	A1	A2	A3
MC LEDtube IA 600mm HO 7W840 T8	25,8 mm	28 mm	588,5 mm	595,5 mm	602,5 mm

MasterConnect LEDtube EM/nätspänning T8

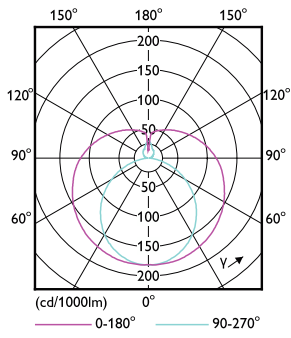
Fotometriska data



General uniform lighting - MC LEDtube IA 600mm HO 7W840 T8

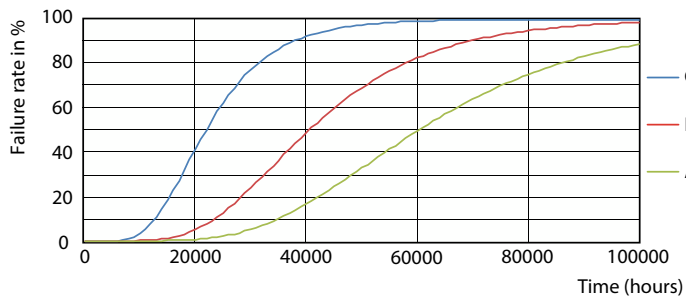


Spectral Power Distribution Colour - MC LEDtube IA 600mm HO 7W840 T8

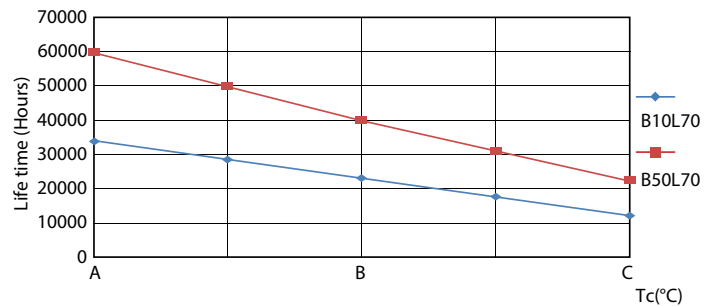


Light Distribution Diagram - MC LEDtube IA 600mm HO 7W840 T8

Livslängd



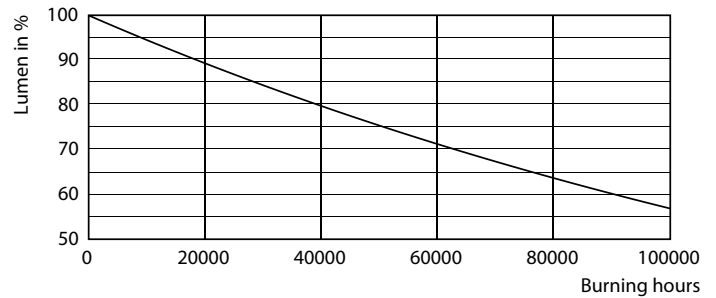
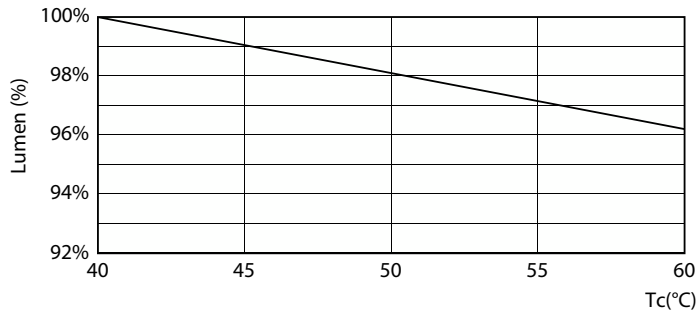
Life Expectancy Diagram - MC LEDtube IA 600mm HO 7W840 T8



Life Expectancy Diagram - MC LEDtube IA 600mm HO 7W840 T8

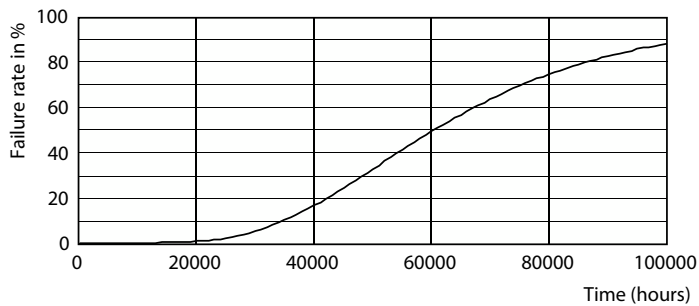
MasterConnect LEDtube EM/nätspänning T8

Livslängd



Lumen Maintenance Diagram - MC LEDtube IA 600mm HO 7W840 T8

Lumen Maintenance Diagram - MC LEDtube IA 600mm HO 7W840 T8



Life Expectancy Diagram - MC LEDtube IA 600mm HO 7W840 T8

