

# MasterConnect LEDtube EM/hoved T8



## MC LEDtube IA 1500mm UO 25W865 T8

Vi presenterer MasterConnect LEDtubes – smarte ettermonterte LED T8-lyspærer som gir deg en enkel og sømløs måte å oppgradere til tilkoblet belysning. LED-lyspærer fra MasterConnect er enkelt satt opp med en intuitiv app, og programmeres for å maksimere energisparing, samtidig som det gir trådløst og automatisert belysning for din komfort og bekvemmelighet. Dessuten er den fullt skalerbar og oppgraderbar. Hvis du vil dra nytte av ytterligere fordeler som fjernkontrollen eller administrasjonspanelet, kan du beholde de installerte lampene og legge til en gateway for å oppleve alle fordelene ved et skybasert system. Det er den beste måten å ta belysningsløsningene dine til neste nivå.

### Produktdata

Generell informasjon		Fargesansvar	
Sokkelbase	G13 [Medium Bi-Pin Fluorescent]	Fargegjengivelsesindeks (CRI)	<6
Nominell levetid	60 000 time(r)	Nominell vedlikeholdsfaktor for lyskildelumen ved utgangen av nominell levetid (nom.)	70 %
Brytersyklus	200 000	Flimmerverdi (PstLM)	1
Lighting Technology	LED	Stroboskopisk effekt	0,9
Referanse for fluksmåling	Sphere	Photobiological safety according to EN 62471	RG0
CE-merke	Ja		
I samsvar med EU RoHS	Ja		
Teknisk belysning		Drift og elektronikk	
Fargekode	865 [CCT of 6500K]	Line Frequency	50 to 60 Hz
Spredningsvinkel (nom.)	160 grad(er)	Inngangsfrekvens	50 til 60 Hz
Lysytelse	3 700 lm	Effektforbruk	25 W
Fargebetegnelse	Kaldt dagslys	lyskildestrom (maks.)	117 mA
Korrelert fargetemperatur (nom)	6500 K	lyskildestrom (min.)	108 mA
Lysutbytte (vurdert) (Nom)	148 lm/W	Starttid (nom.)	0,5 s
		Tiden det tar før lyset er på 60 %	0,5 s

# MasterConnect LEDtube EM/hoved T8

Effektfaktor (brøk)	0.9
Spenning (nom.)	220-240 V
LED alternative to fluorescent lamp power	58 W
Startstrøm ved nettstrøm	9
Maks. ant. lyskilder på MCB B type 10 A – nettstrøm	73
Maks. ant. lyskilder på MCB B type 10 A – EM-forkobling uten komp. sokkel	73
Maks. ant. lyskilder på MCB B type 10 A – EM-forkobling med komp. sokkel	15
Maks. ant. lyskilder på MCB B type 16 A – nettstrøm	116
Maks. ant. lyskilder på MCB B type 16 A – EM-forkobling uten komp. sokkel	116
Maks. ant. lyskilder på MCB B type 16 A – EM-forkobling med komp. sokkel	24

## Temperatur

Omgivelsestemperatur	-20 °C til 45 °C
Maksimal temperatur for innfatningen (nom.)	65 °C

## Kontroller og dimming

Kan dimmes	Trådløs dimming
------------	-----------------

## Mekanikk og innfatning

Produktlengde	1 500 mm
---------------	----------

Lyspæreform	T8
-------------	----

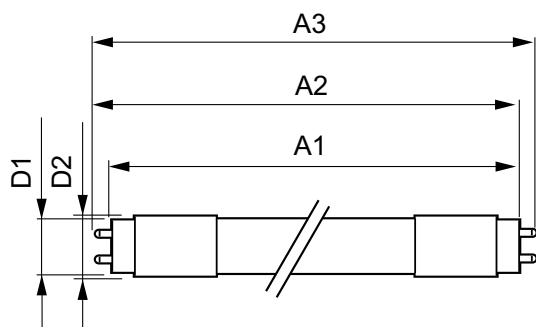
## Godkjenning og bruksområde

Energieffektivitetsklasse	D
Energisparingsprodukt	Ja
Godkjenningsmerker	I samsvar med RoHS TUV CE-merking KEMA-Keur-sertifikat
Energiforbruk kWh/1000 t	25 kWh
EPREL-registreringsnummer	406203

## Produktdata

Produktnavn for bestilling	MC LEDtube IA 1500mm UO 25W865 T8
Fullstendig produktnavn	MC LEDtube IA 1500mm UO 25W865 T8
Full EOC	871869966978200
Bestillingskode	929002210902
Materialenr. (12NC)	929002210902
SAP-teller – antall per pakke	1
EAN/UPC – produkt/boks	8718699669782
SAP-teller – pakker per utvendige	10
EAN/UPC – boks	8718699669799

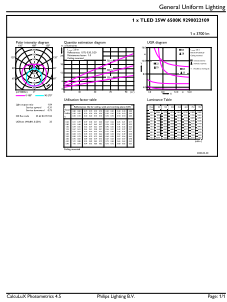
## Målskisse



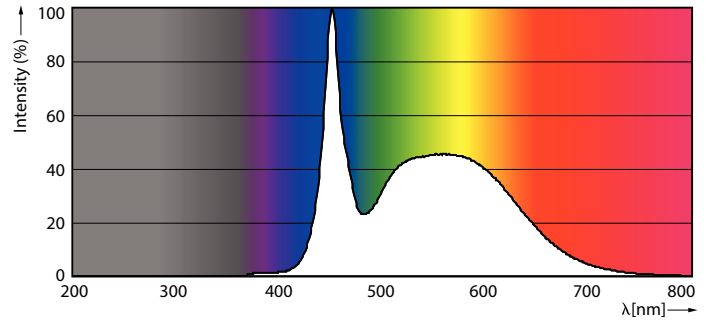
Product	D1	D2	A1	A2	A3
MC LEDtube IA 1500mm UO 25W865 T8	25,8 mm	28 mm	1 498,7 mm	1 505,8 mm	1 512,9 mm

# MasterConnect LEDtube EM/hoved T8

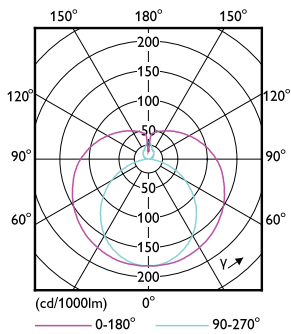
## Fotometriske data



General uniform lighting - MC LEDtube IA 1500mm UO 25W865 T8

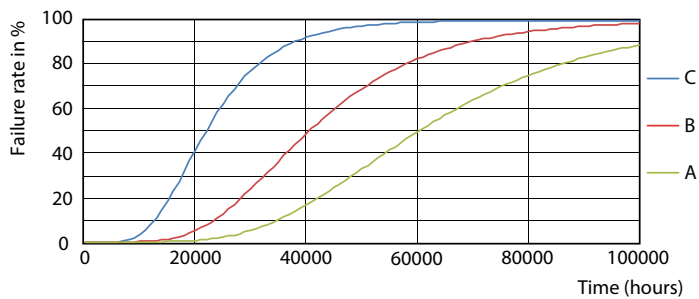


Spectral Power Distribution Colour - MC LEDtube IA 1500mm UO 25W865 T8

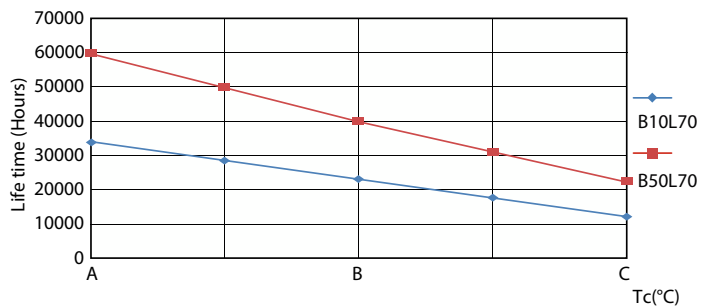


Light Distribution Diagram - MC LEDtube IA 1500mm UO 25W865 T8

## Levetid



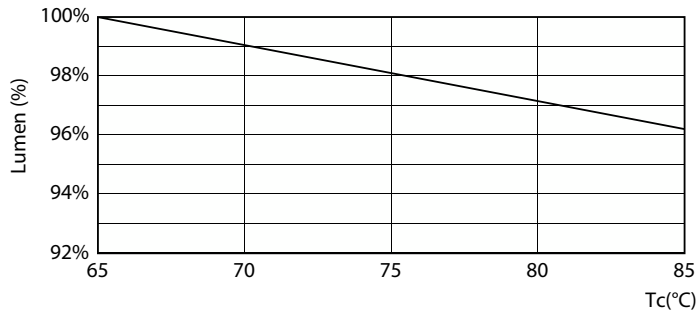
Life Expectancy Diagram - MC LEDtube IA 1500mm UO 25W865 T8



Life Expectancy Diagram - MC LEDtube IA 1500mm UO 25W865 T8

# MasterConnect LEDtube EM/hoved T8

## Levetid



Lumen Maintenance Diagram - MC LEDtube IA 1500mm UO 25W865 T8

Lumen Maintenance Diagram - MC LEDtube IA 1500mm UO 25W865 T8



Life Expectancy Diagram - MC LEDtube IA 1500mm UO 25W865 T8

