



# MasterConnect LEDtube EM/ nätspänning T8



## MC LEDtube IA 1500mm UO 25W840 T8

Vi presenterar MasterConnect LEDtubes – smarta, eftermonterade T8-ljuskällor som ger dig ett smidigt och enkelt sätt att uppgradera till ansluten belysning. MasterConnect LED-ljuskällor ställs enkelt in med en intuitiv app och kan programmeras för att maximera energibesparingar, samtidigt som du får tillgång till trådlös och automatisk belysning för smidig och bekväm användning. Dessutom är de fullständigt skalnings- och uppgraderingsbara. Om du vill ha ytterligare fördelar som t.ex. fjärrstyrning eller styrning via kontrollpanel kan du behålla de ljuskällor du redan har installerat och lägga till en gateway för att ta del av alla fördelar med ett molnbaserat system. Det finns inget bättre sätt att ta belysningslösningar till nästa nivå.

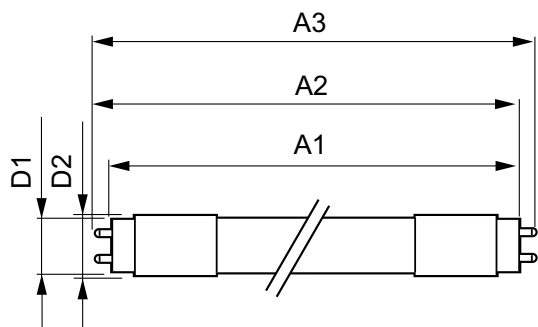
### Produktdata

Allmän information		Ljusflöde	
Sockel	G13 [Medium Bi-Pin Fluorescent]	Ljusflöde	3 700 lm
Nominell livslängd	60 000 h	Färgbeteckning	Kallvit (CW)
Driftcykel	200 000	Korrelerad färgtemperatur (nom)	4000 K
Lighting Technology	LED	Ljusutbyte (märkvärde) (nom)	148 lm/W
Mätreferens för ljusflöde	Sphere	Färgbeständighet	<6
CE-märkning	Ja	Färgåtergivningsindex	83
EU RoHS-kompatibel	Ja	LLMF vid slutet av nominell livslängd (nom)	70 %
Ljusteknik		Flimmervärde (PstLM)	1
Färgkod	840 [CCT of 4000K]	Stroboskopisk effekt	0,9
Spridningsvinkel (nom)	160 °	Photobiological safety according to EN 62471	RG0

# MasterConnect LEDtube EM/nätspänning T8

Drift och elektricitet	
Line Frequency	50 to 60 Hz
Ingångsfrekvens	50–60 Hz
Effektförbrukning	25 W
Lampström (max)	117 mA
Lampström (min)	108 mA
Tändningstid (nom)	0,5 s
Uppvärmningstid till 60 % ljus	0.5 s
Effektfaktor (fraktion)	0.9
Spänning (nom)	220–240 V
LED alternative to fluorescent lamp power	58 W
Ingående ström vid nätspänning	9
Max antal lampor på automatsäkring av B-typ 10 A	73
– Nätspänning	
Max antal lampor på automatsäkring av typ B, 10 A	73
– EM-driftdon utan kompakt sockel	
Max antal lampor på automatsäkring av typ B, 10 A	15
– EM-driftdon med kompakt sockel	
Max antal lampor på automatsäkring av B-typ 16 A	116
– Nätspänning	
Max antal lampor på automatsäkring av typ B, 16 A	116
– EM-driftdon utan kompakt sockel	
Max antal lampor på automatsäkring av typ B, 16 A	24
– EM-driftdon med kompakt sockel	
Temperatur	
Omgivningstemperatur	-20 °C till +45 °C
T-Case max. (nom)	65 °C
Styrenheter och dimring	
Dimbar	Trådlös dimring

## Måttskiss

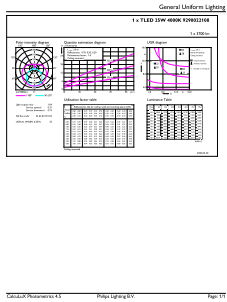


Mekanik och armaturhus	
Produktens längd	1 500 mm
Lampform	T8
Användning och godkännande	
Energieffektivitetsklass	D
Energisparande produkt	Ja
Godkännandemärkningar	Uppfyller RoHS TUV CE-märkning KEMA Keur-certifikat
Energiförbrukning kWh/1 000 tim	25 kWh
EPREL-registreringsnummer	406202
Produktdata	
Beställningsproduktnamn	MC LEDtube IA 1500mm UO 25W840 T8
Fullständigt produktnamn	MC LEDtube IA 1500mm UO 25W840 T8
Full EOC	871869966976800
Beskrivning av lokal kod	8295282
Beställningsnummer	929002210802
Materialnummer (12NC)	929002210802
Lokal kod	8295282
SAP-Räknare – Antal per förpackning	1
EAN/UPC - Produkt/fodral	8718699669768
Räknare - antal förpackningar per kartong	10
EAN/UPC - Hölje	8718699669775

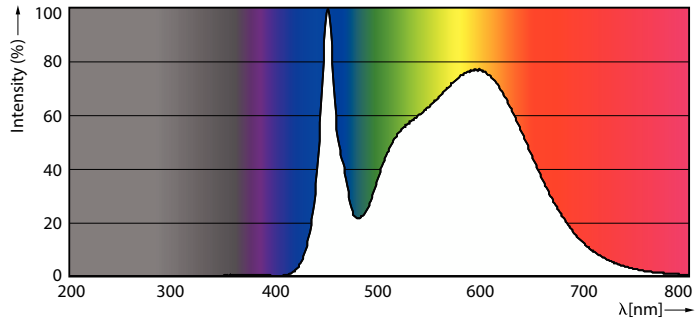
Product	D1	D2	A1	A2	A3
MC LEDtube IA 1500mm UO 25W840 T8	25,8 mm	28 mm	1 498,7 mm	1 505,8 mm	1 512,9 mm

# MasterConnect LEDtube EM/nätspänning T8

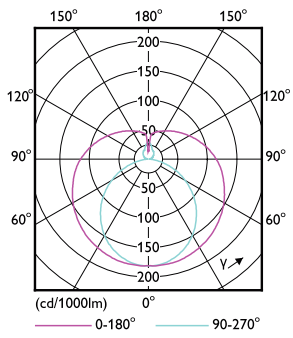
## Fotometriska data



General uniform lighting - MC LEDtube IA 1500mm UO 25W840 T8

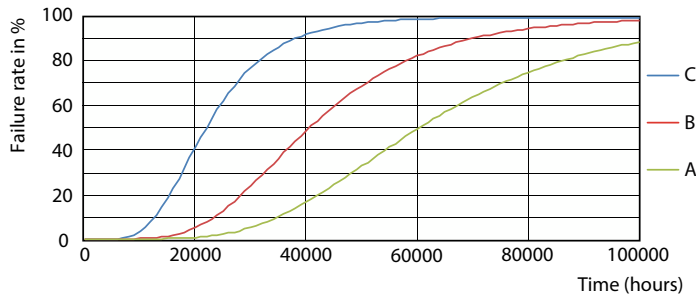


Spectral Power Distribution Colour - MC LEDtube IA 1500mm UO 25W840 T8

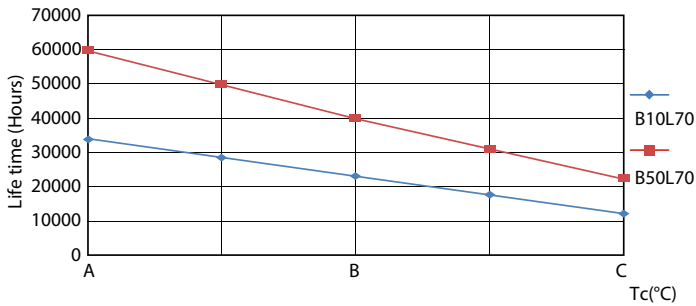


Light Distribution Diagram - MC LEDtube IA 1500mm UO 25W840 T8

## Livslängd



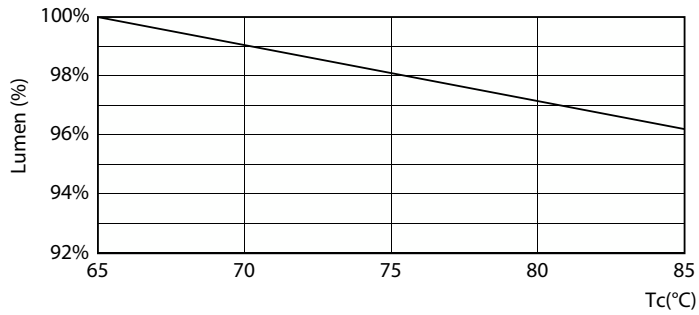
Life Expectancy Diagram - MC LEDtube IA 1500mm UO 25W840 T8



Life Expectancy Diagram - MC LEDtube IA 1500mm UO 25W840 T8

# MasterConnect LEDtube EM/nätspänning T8

## Livslängd



Lumen Maintenance Diagram - MC LEDtube IA 1500mm UO 25W840 T8

Lumen Maintenance Diagram - MC LEDtube IA 1500mm UO 25W840 T8



Life Expectancy Diagram - MC LEDtube IA 1500mm UO 25W840 T8

