

# MasterConnect LEDtube EM/secteur T8



## MasterConnect LEDtube IA 1500mm UO 25W840 T8

Présentation des tubes LED MasterConnect, lampes T8 rétrofit intelligentes qui permettent une mise à niveau simplifiée et transparente vers l'éclairage connecté. Avec une application intuitive procédez simplement à la configuration de barres lumineuses LED MasterConnect afin de maximiser les économies d'énergie, tout en offrant un éclairage sans fil et automatisé pour plus de confort. En outre, ces tubes sont entièrement évolutifs. Si vous souhaitez bénéficier d'autres avantages (télécommande ou tableau de bord de gestion, par exemple), il vous suffit de conserver vos lampes actuelles et d'ajouter une passerelle pour accéder à tous les avantages d'un système basé sur le cloud. Il n'existe pas de meilleur moyen de faire passer les solutions d'éclairage au niveau supérieur.

### Données du produit

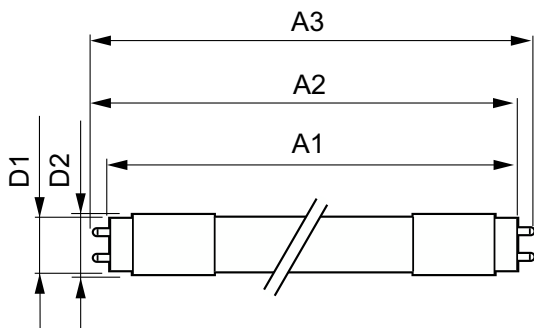
Informations générales		Angle du faisceau (nom.)	
Culot	G13 [Medium Bi-Pin Fluorescent]		160 degré(s)
Durée de vie nominale	60 000 h	Flux lumineux	3 700 lm
Nombre de cycles d'allumage	200 000	Désignation de la couleur	Blanc froid (CW)
Type de lampe	LED	Température de couleur corrélée (nom.)	4000 K
Référence de mesure de flux	Sphere	Efficacité lumineuse (nominale)	148 lm/W
Marquage CE	Oui	Cohérence des couleurs	<6
Conforme à RoHS	Oui	Indice de rendu de couleur (IRC)	83
		LLMF à la fin de la durée de vie nominale (nom.)	70 %
		Valeur de scintillement (PstLM)	1
		Valeur d'effet stroboscopique (SVM)	0,9
Données techniques de l'éclairage			
Code couleur	840 [CCT of 4000K]		

# MasterConnect LEDtube EM/secteur T8

Sécurité photobiologique selon EN 62471	RG0
<b>Fonctionnement et électricité</b>	
Fréquence linéaire	50 to 60 Hz
Fréquence d'entrée	50 à 60 Hz
Consommation électrique	25 W
Courant lampe (max.)	117 mA
Courant lampe (min.)	108 mA
Heure de démarrage (nom.)	0,5 s
Temps de chauffe à 60 %	0,5 s
Facteur de puissance (fraction)	0,9
Tension (nom.)	220-240 V
Alternative LED puissance d'une lampe fluorescente	58 W
Courant d'appel sur secteur	9
Nb lampe maxi sur disjoncteur type B 10A – Secteur	73
Nb lampe maxi sur disjoncteur type B 10A – Ballast EM sans culot comp.	73
Nb lampe maxi sur disjoncteur type B 10A – Ballast EM avec culot comp.	15
Nb lampe maxi sur disjoncteur type B 16A – Secteur	116
Nb lampe maxi sur disjoncteur type B 16A – Ballast EM sans culot comp.	116
Nb lampe maxi sur disjoncteur type B 16A – Ballast EM avec culot comp.	24
Compatibilité des ballasts	EM/Secteur
<b>Température</b>	
Gamme de températures ambiantes	-20 °C à 45 °C

Température maximale du produit (nom.)	65 °C
<b>Commandes et gradation</b>	
Variation de l'intensité lumineuse	Variateur sans fil
<b>Mécanique et boîtier</b>	
Longueur du produit	1 500 mm
Forme de la lampe	T8
<b>Approbation et application</b>	
Classe d'efficacité énergétique	D
Produit à faible consommation	Oui
Homologation	Conformité à la directive RoHS TUV Marquage CE Certificat KEMA Keur
Consommation d'énergie kWh/1 000 h	25 kWh
Numéro d'enregistrement EPREL	406202
<b>Données du produit</b>	
Nom du produit de la commande	MC LEDtube IA 1500mm UO 25W840 T8
Nom de produit complet	MasterConnect LEDtube IA 1500mm UO 25W840 T8
Code EOC	871869966976800
Code de commande	66976800
Code 12NC	929002210802
Quantité par pack	1
Code EAN – Produit/Boîte	8718699669768
Conditionnement par carton	10
Codes EAN/UPC – Boîte	8718699669775

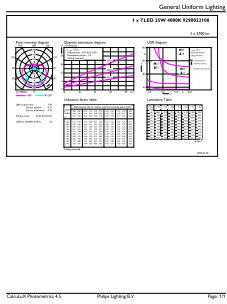
## Schéma dimensionnel



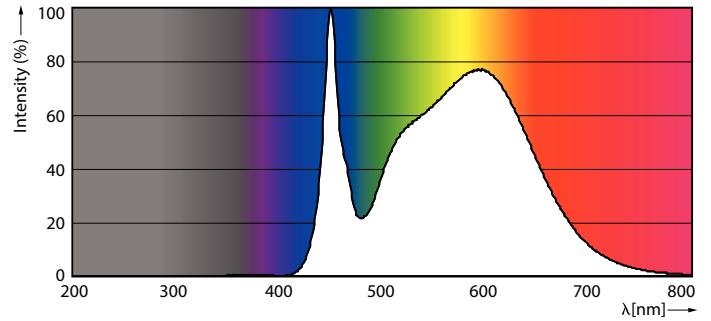
Product	D1	D2	A1	A2	A3
MC LEDtube IA 1500mm UO 25W840 T8	25,8 mm	28 mm	1 498,7 mm	1 505,8 mm	1 512,9 mm

# MasterConnect LEDtube EM/secteur T8

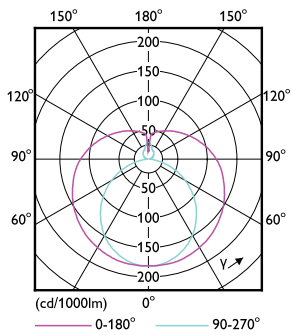
## Données photométriques



General uniform lighting - MC LEDtube IA 1500mm UO 25W840 T8

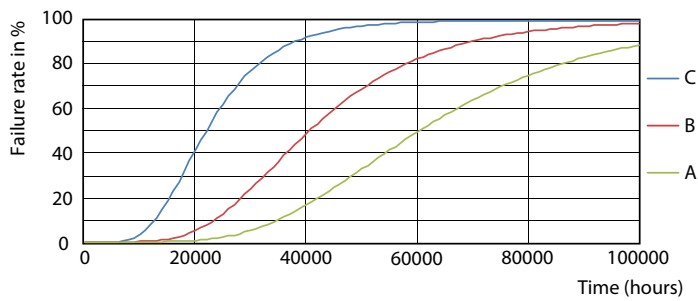


Spectral Power Distribution Colour - MC LEDtube IA 1500mm UO 25W840 T8

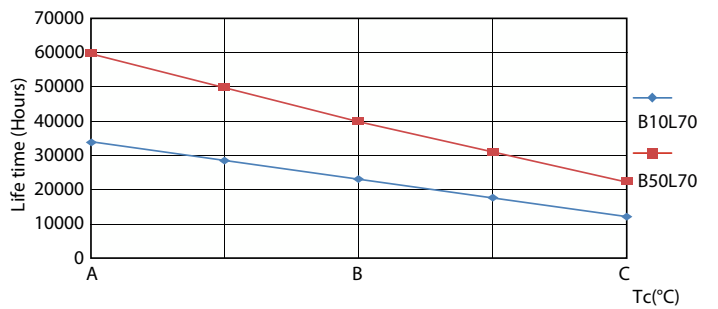


Light Distribution Diagram - MC LEDtube IA 1500mm UO 25W840 T8

## Durée de vie



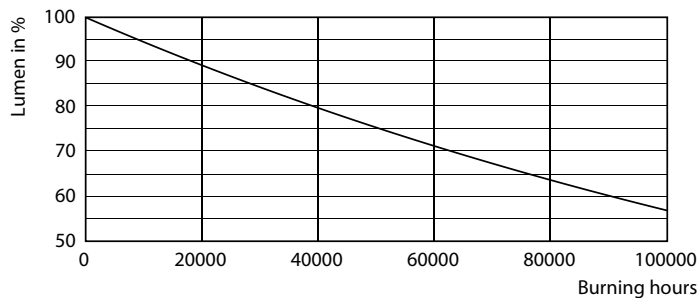
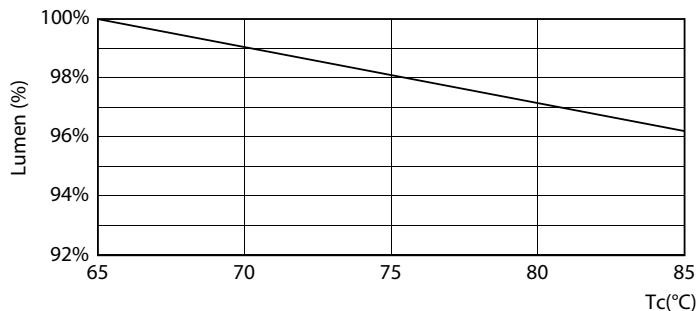
Life Expectancy Diagram - MC LEDtube IA 1500mm UO 25W840 T8



Life Expectancy Diagram - MC LEDtube IA 1500mm UO 25W840 T8

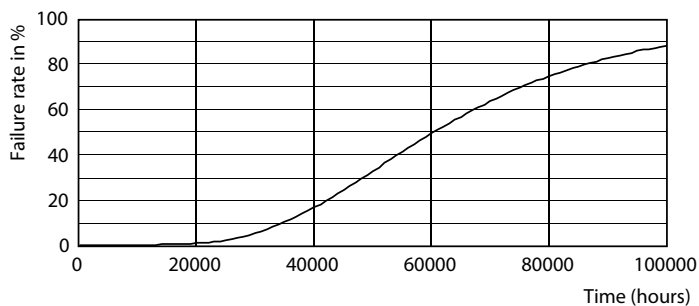
# MasterConnect LEDtube EM/secteur T8

## Durée de vie



Lumen Maintenance Diagram - MC LEDtube IA 1500mm UO 25W840 T8

Lumen Maintenance Diagram - MC LEDtube IA 1500mm UO 25W840 T8



Life Expectancy Diagram - MC LEDtube IA 1500mm UO 25W840 T8

