

MasterConnect LEDtube EM/ nätspänning T8



MC LEDtube IA 1200mm UO 16W865 T8

Vi presenterar MasterConnect LEDtubes – smarta, eftermonterade T8-ljuskällor som ger dig ett smidigt och enkelt sätt att uppgradera till ansluten belysning. MasterConnect LED-ljuskällor ställs enkelt in med en intuitiv app och kan programmeras för att maximera energibesparingar, samtidigt som du får tillgång till trådlös och automatisk belysning för smidig och bekväm användning. Dessutom är de fullständigt skalnings- och uppgraderingsbara. Om du vill ha ytterligare fördelar som t.ex. fjärrstyrning eller styrning via kontrollpanel kan du behålla de ljuskällor du redan har installerat och lägga till en gateway för att ta del av alla fördelar med ett molnbaserat system. Det finns inget bättre sätt att ta belysningslösningar till nästa nivå.

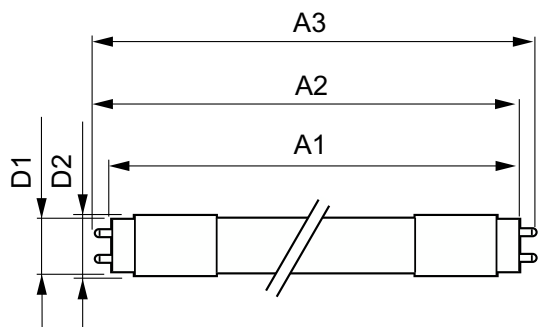
Produktdata

| Allmän information | | Ljusflöde | |
|---------------------------|---------------------------------|--|----------------|
| Sockel | G13 [Medium Bi-Pin Fluorescent] | Ljusflöde | 2 500 lm |
| Nominell livslängd | 60 000 h | Färgbeteckning | Kallt dagsljus |
| Driftcykel | 200 000 | Korrelerad färgtemperatur (nom) | 6500 K |
| Lighting Technology | LED | Ljusutbyte (märkvärde) (nom) | 156 lm/W |
| Mätreferens för ljusflöde | Sphere | Färgbeständighet | <6 |
| CE-märkning | Ja | Färgåtergivningsindex | 83 |
| EU RoHS-kompatibel | Ja | LLMF vid slutet av nominell livslängd (nom) | 70 % |
| | | Flimmervärde (PstLM) | 1 |
| | | Stroboskopisk effekt | 0,9 |
| | | Photobiological safety according to EN 62471 | RG0 |
| Ljusteknik | | | |
| Färgkod | 865 [CCT of 6500K] | | |
| Spridningsvinkel (nom) | 160 ° | | |

MasterConnect LEDtube EM/nätspänning T8

| Drift och elektricitet | |
|---|--------------------|
| Line Frequency | 50 to 60 Hz |
| Ingångsfrekvens | 50–60 Hz |
| Effektförbrukning | 16 W |
| Lampström (max) | 76 mA |
| Lampström (min) | 69 mA |
| Tändningstid (nom) | 0,5 s |
| Uppvärmningstid till 60 % ljus | 0.5 s |
| Effektfaktor (fraktion) | 0.9 |
| Spänning (nom) | 220–240 V |
| LED alternative to fluorescent lamp power | 36 W |
| Ingående ström vid nätspänning | 6.8 |
| Max antal lampor på automatsäkring av B-typ 10 A | 108 |
| – Nätspänning | |
| Max antal lampor på automatsäkring av typ B, 10 A | 108 |
| – EM-driftdon utan kompakt sockel | |
| Max antal lampor på automatsäkring av typ B, 10 A | 22 |
| – EM-driftdon med kompakt sockel | |
| Max antal lampor på automatsäkring av B-typ 16 A | 173 |
| – Nätspänning | |
| Max antal lampor på automatsäkring av typ B, 16 A | 173 |
| – EM-driftdon utan kompakt sockel | |
| Max antal lampor på automatsäkring av typ B, 16 A | 35 |
| – EM-driftdon med kompakt sockel | |
| Temperatur | |
| Omgivningstemperatur | -20 °C till +45 °C |
| T-Case max. (nom) | 50 °C |
| Styrenheter och dimring | |
| Dimbar | Trådlös dimring |

Måttskiss

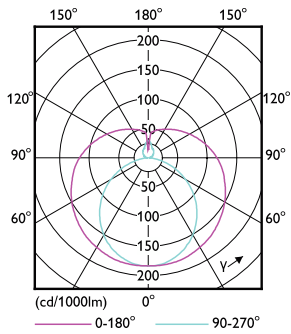


| Mekanik och armaturhus | |
|---|--|
| Produktens längd | 1 200 mm |
| Lampform | T8 |
| Användning och godkännande | |
| Energieffektivitetsklass | D |
| Energisparande produkt | Ja |
| Godkännandemärkningar | Uppfyller RoHS TUV CE-märkning KEMA Keur-certifikat |
| Energiförbrukning kWh/1 000 tim | 16 kWh |
| EPREL-registreringsnummer | 406201 |
| Produktdata | |
| Beställningsproduktnamn | MC LEDtube IA 1200mm UO 16W865 T8 |
| Fullständigt produktnamn | MC LEDtube IA 1200mm UO 16W865 T8 |
| Full EOC | 871869966972000 |
| Beskrivning av lokal kod | 8295805 |
| Beställningsnummer | 929002210502 |
| Materialnummer (12NC) | 929002210502 |
| Lokal kod | 8295805 |
| SAP-Räknare – Antal per förpackning | 1 |
| EAN/UPC - Produkt/fodral | 8718699669720 |
| Räknare - antal förpackningar per kartong | 10 |
| EAN/UPC - Hölje | 8718699669737 |

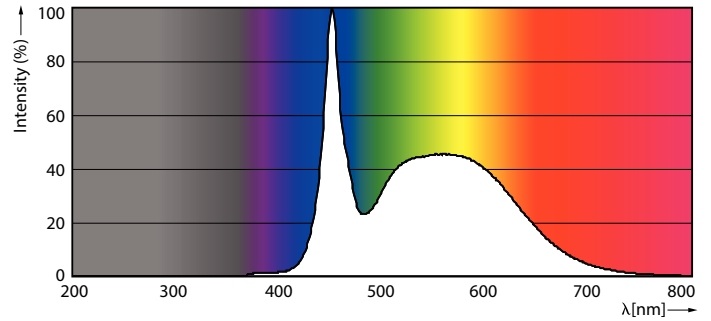
| Product | D1 | D2 | A1 | A2 | A3 |
|--------------------------------------|---------|-------|------------|------------|------------|
| MC LEDtube IA 1200mm UO 16W865 T8 | 25,8 mm | 28 mm | 1 198,2 mm | 1 205,3 mm | 1 212,4 mm |

MasterConnect LEDtube EM/nätspänning T8

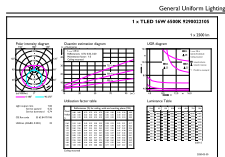
Fotometriska data



Light Distribution Diagram - MC LEDtube IA 1200mm UO 16W865 T8

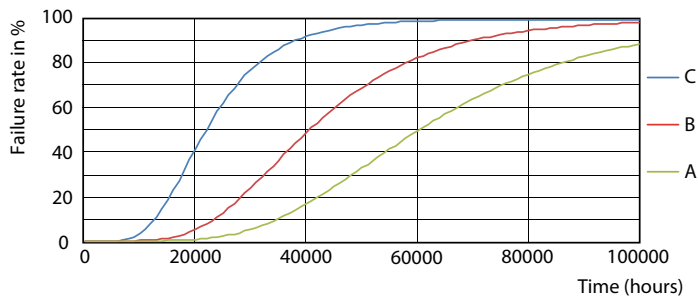


Spectral Power Distribution Colour - MC LEDtube IA 1200mm UO 16W865 T8

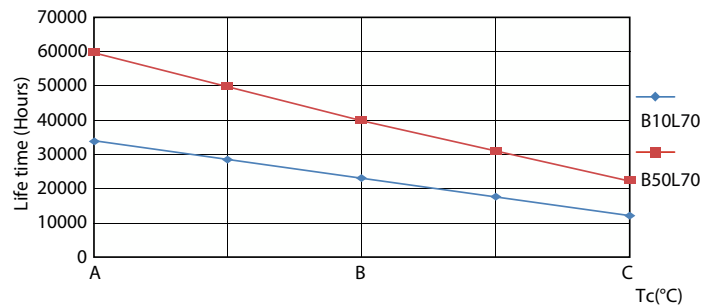


General uniform lighting - MC LEDtube IA 1200mm UO 16W865 T8

Livslängd



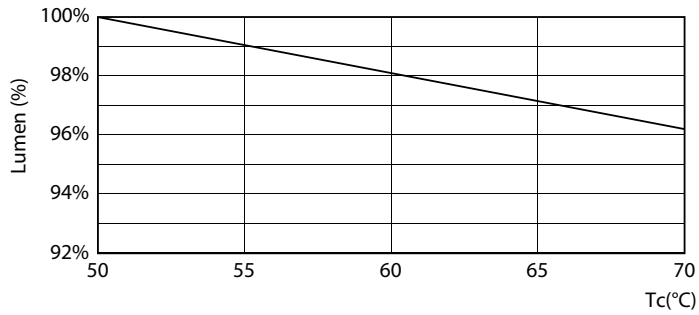
Life Expectancy Diagram - MC LEDtube IA 1200mm UO 16W865 T8



Life Expectancy Diagram - MC LEDtube IA 1200mm UO 16W865 T8

MasterConnect LEDtube EM/nätspänning T8

Livslängd



Lumen Maintenance Diagram - MC LEDtube IA 1200mm UO 16W865 T8

Lumen Maintenance Diagram - MC LEDtube IA 1200mm UO 16W865 T8



Life Expectancy Diagram - MC LEDtube IA 1200mm UO 16W865 T8

