



MasterConnect LEDtube EM/secteur T8



MasterConnect LEDtube IA 1200mm UO 16W865 T8

Présentation des tubes LED MasterConnect, lampes T8 rétrofit intelligentes qui permettent une mise à niveau simplifiée et transparente vers l'éclairage connecté. Avec une application intuitive procédez simplement à la configuration de barres lumineuses LED MasterConnect afin de maximiser les économies d'énergie, tout en offrant un éclairage sans fil et automatisé pour plus de confort. En outre, ces tubes sont entièrement évolutifs. Si vous souhaitez bénéficier d'autres avantages (télécommande ou tableau de bord de gestion, par exemple), il vous suffit de conserver vos lampes actuelles et d'ajouter une passerelle pour accéder à tous les avantages d'un système basé sur le cloud. Il n'existe pas de meilleur moyen de faire passer les solutions d'éclairage au niveau supérieur.

Données du produit

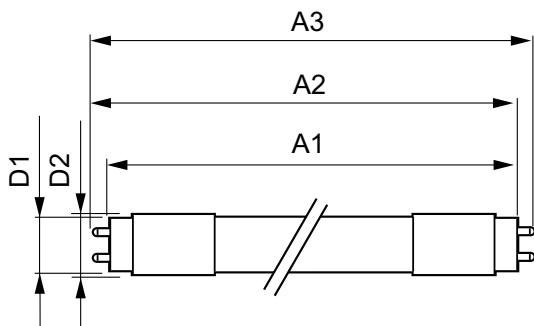
Informations générales		Angle du faisceau (nom.)		160 degré(s)
Culot	G13 [Medium Bi-Pin Fluorescent]	Flux lumineux		2 500 lm
Durée de vie nominale	60 000 h	Désignation de la couleur		Lumière naturelle froide
Nombre de cycles d'allumage	200 000	Température de couleur corrélée (nom.)		6500 K
Type de lampe	LED	Efficacité lumineuse (nominale)		156 lm/W
Référence de mesure de flux	Sphere	Cohérence des couleurs		<6
Marquage CE	Oui	Indice de rendu de couleur (IRC)		83
Conforme à RoHS	Oui	LLMF à la fin de la durée de vie nominale (nom.)		70 %
Données techniques de l'éclairage		Valeur de scintillement (PstLM)		1
Code couleur	865 [CCT of 6500K]	Valeur d'effet stroboscopique (SVM)		0,9

MasterConnect LEDtube EM/secteur T8

Sécurité photobiologique selon EN 62471	RG0
Fonctionnement et électricité	
Fréquence linéaire	50 to 60 Hz
Fréquence d'entrée	50 à 60 Hz
Consommation électrique	16 W
Courant lampe (max.)	76 mA
Courant lampe (min.)	69 mA
Heure de démarrage (nom.)	0,5 s
Temps de chauffe à 60 %	0,5 s
Facteur de puissance (fraction)	0,9
Tension (nom.)	220-240 V
Alternative LED puissance d'une lampe fluorescente	36 W
Courant d'appel sur secteur	6,8
Nb lampe maxi sur disjoncteur type B 10A – Secteur	108
Nb lampe maxi sur disjoncteur type B 10A – Ballast EM sans culot comp.	108
Nb lampe maxi sur disjoncteur type B 10A – Ballast EM avec culot comp.	22
Nb lampe maxi sur disjoncteur type B 16A – Secteur	173
Nb lampe maxi sur disjoncteur type B 16A – Ballast EM sans culot comp.	173
Nb lampe maxi sur disjoncteur type B 16A – Ballast EM avec culot comp.	35
Compatibilité des ballasts	EM/Secteur
Température	
Gamme de températures ambiantes	-20 °C à 45 °C

Température maximale du produit (nom.)	50 °C
Commandes et gradation	
Variation de l'intensité lumineuse	Variateur sans fil
Mécanique et boîtier	
Longueur du produit	1 200 mm
Forme de la lampe	T8
Approbation et application	
Classe d'efficacité énergétique	D
Produit à faible consommation	Oui
Homologation	Conformité à la directive RoHS TUV Marquage CE Certificat KEMA Keur
Consommation d'énergie kWh/1 000 h	16 kWh
Numéro d'enregistrement EPREL	406201
Données du produit	
Nom du produit de la commande	MC LEDtube IA 1200mm UO 16W865 T8
Nom de produit complet	MasterConnect LEDtube IA 1200mm UO 16W865 T8
Code EOC	871869966972000
Code de commande	66972000
Code 12NC	929002210502
Quantité par pack	1
Code EAN – Produit/Boîte	8718699669720
Conditionnement par carton	10
Codes EAN/UPC – Boîte	8718699669737

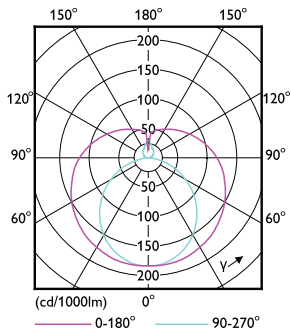
Schéma dimensionnel



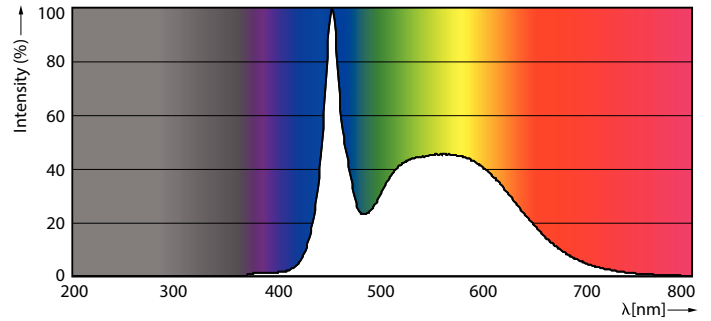
Product	D1	D2	A1	A2	A3
MC LEDtube IA 1200mm UO 16W865 T8	25,8 mm	28 mm	1 198,2 mm	1 205,3 mm	1 212,4 mm

MasterConnect LEDtube EM/secteur T8

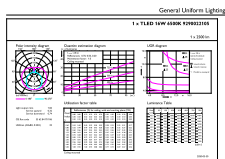
Données photométriques



Light Distribution Diagram - MC LEDtube IA 1200mm UO 16W865 T8



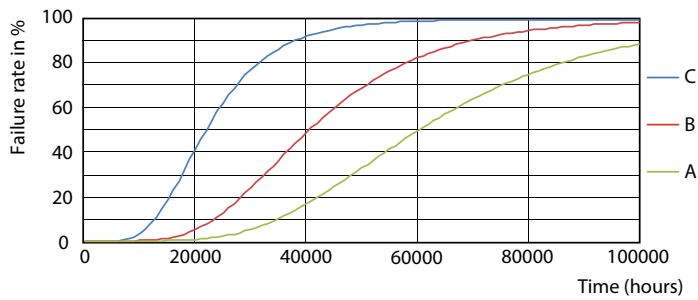
Spectral Power Distribution Colour - MC LEDtube IA 1200mm UO 16W865 T8



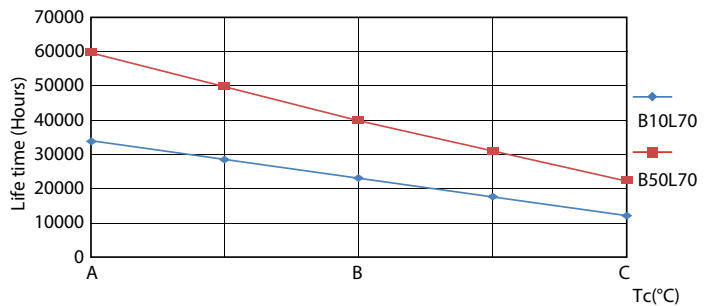
General Uniform Lighting - MC LEDtube IA 1200mm UO 16W865 T8

General uniform lighting - MC LEDtube IA 1200mm UO 16W865 T8

Durée de vie



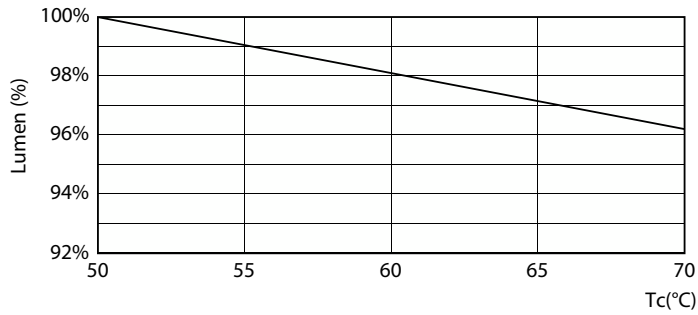
Life Expectancy Diagram - MC LEDtube IA 1200mm UO 16W865 T8



Life Expectancy Diagram - MC LEDtube IA 1200mm UO 16W865 T8

MasterConnect LEDtube EM/secteur T8

Durée de vie



Lumen Maintenance Diagram - MC LEDtube IA 1200mm UO 16W865 T8

Lumen Maintenance Diagram - MC LEDtube IA 1200mm UO 16W865 T8



Life Expectancy Diagram - MC LEDtube IA 1200mm UO 16W865 T8

