



# CorePro LEDtube EM/ Mains



## CorePro LEDtube 1200mm HO 18W 865 T8

Le CorePro LEDtube est une solution LED économique qui convient au remplacement des lampes fluorescentes T8. Le produit crée un effet d'éclairage naturel à utiliser dans les applications d'éclairage général et est synonyme d'économies d'énergie immédiates, ce qui en fait une solution respectueuse de l'environnement.

### Mises en garde et sécurité

• -

### Données du produit

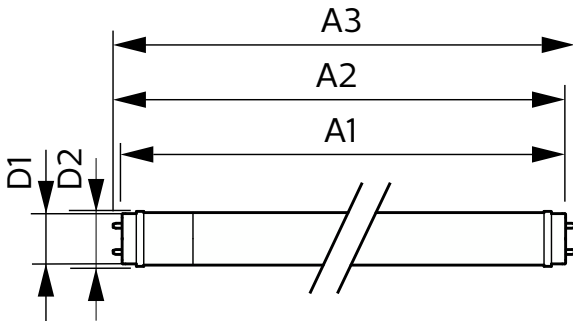
Informations générales		Indice de rendu de couleur (IRC)	
Culot	G13 [Medium Bi-Pin Fluorescent]		80
Durée de vie nominale	50.000 h	LLMF à la fin de la durée de vie nominale (nom.)	70 %
Nombre de cycles d'allumage	200.000	Valeur de scintillement (PstLM)	1
Type de lampe	LED	Valeur d'effet stroboscopique (SVM)	0,9
Référence de mesure de flux	Sphere	Sécurité photobiologique selon EN 62471	RGO
Marquage CE	Oui	<b>Fonctionnement et électricité</b>	
Conforme à RoHS	Oui	Fréquence linéaire	50 to 60 Hz
<b>Données techniques de l'éclairage</b>		Fréquence d'entrée	50 à 60 Hz
Code couleur	865 [CCT of 6500K]	Consommation électrique	18 W
Angle du faisceau (nom.)	240 degré(s)	Courant lampe (nom.)	90 mA
Flux lumineux	2.000 lm	Heure de démarrage (nom.)	0,5 s
Désignation de la couleur	Lumière naturelle froide	Temps de chauffe à 60 %	0.5 s
Température de couleur corrélée (nom.)	6500 K	Facteur de puissance (fraction)	0.9
Efficacité lumineuse (nominale)	111 lm/W	Tension (nom.)	220-240 V
Cohérence des couleurs	<6		

# CorePro LEDtube EM/Mains

Alternative LED puissance d'une lampe fluorescente	36 W
<b>Température</b>	
Gamme de températures ambiantes	-20 °C à 45 °C
Température maximale du produit (nom.)	60 °C
<b>Commandes et gradation</b>	
Variation de l'intensité lumineuse	Non
<b>Mécanique et boîtier</b>	
Finition ampoule	Dépoli
Matériaux des lampes	Verre
Longueur du produit	1.200 mm
<b>Approbation et application</b>	
Classe d'efficacité énergétique	E
Produit à faible consommation	Oui
Homologation	Conformité à la directive RoHS Marquage CE Certificat KEMA Keur

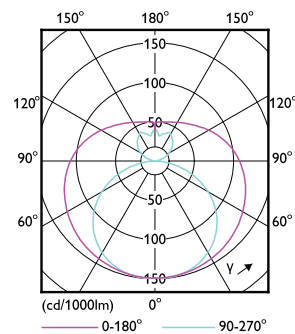
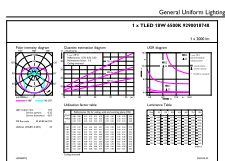
Consommation d'énergie kWh/1 000 h	18 kWh
Numéro d'enregistrement EPREL	1384711
<b>Données du produit</b>	
Nom du produit de la commande	CorePro LEDtube 1200mm HO 18W 865 T8
Nom de produit complet	CorePro LEDtube 1200mm HO 18W 865 T8
Code EOC	871869680611100
Code de commande	80611100
Code 12NC	929001874802
Code de commande local	80611100
Quantité par pack	1
Code EAN – Produit/Boîte	8718696806111
Conditionnement par carton	10
Codes EAN/UPC – Boîte	8718696806128

## Schéma dimensionnel



Product	D1	D2	A1	A2	A3
CorePro LEDtube 1200mm HO 18W 865 T8	25,7 mm	28 mm	1.198 mm	1.205 mm	1.212 mm

## Données photométriques

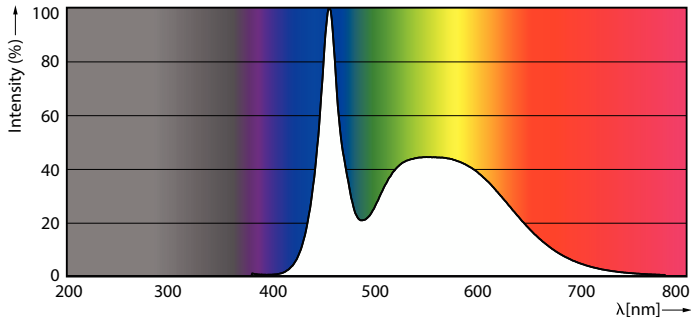


General uniform lighting - CorePro LEDtube 1200mm HO 18W 865 T8

Light Distribution Diagram - CorePro LEDtube 1200mm HO 18W 865 T8

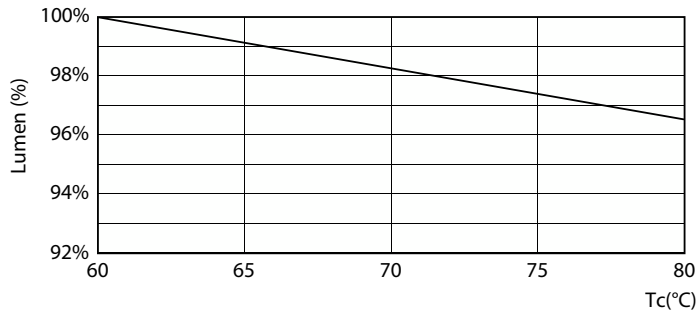
# CorePro LEDtube EM/Mains

## Données photométriques

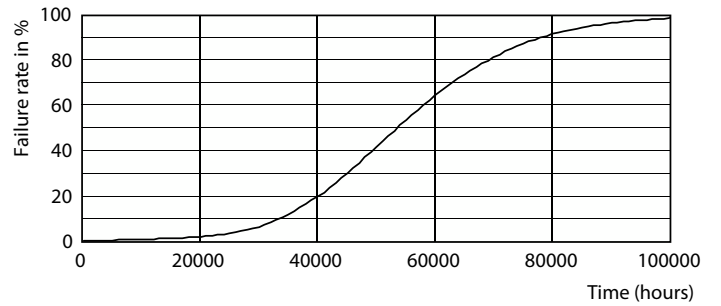


Spectral Power Distribution Colour - CorePro LEDtube 1200mm HO 18W 865 T8

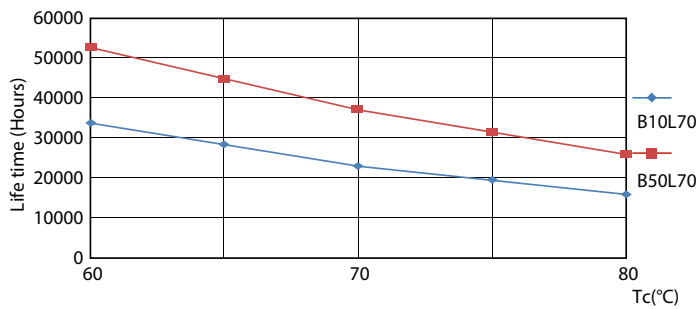
## Durée de vie



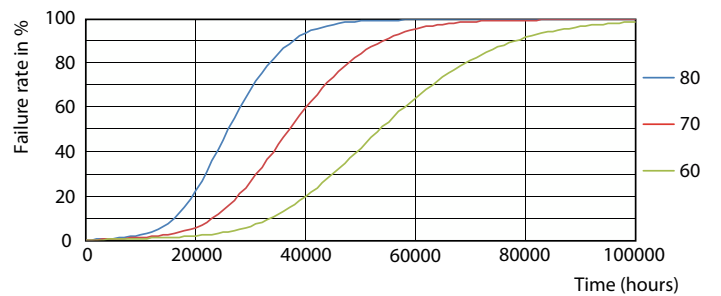
Lumen Maintenance Diagram - CorePro LEDtube 1200mm HO 18W 865 T8



Life Expectancy Diagram - CorePro LEDtube 1200mm HO 18W 865 T8



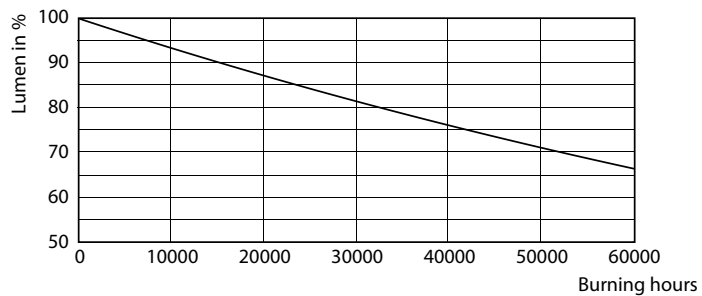
Life Expectancy Diagram - CorePro LEDtube 1200mm HO 18W 865 T8



Life Expectancy Diagram - CorePro LEDtube 1200mm HO 18W 865 T8

## CorePro LEDtube EM/Mains

### Durée de vie



Lumen Maintenance Diagram - CorePro LEDtube 1200mm HO 18W 865 T8

