

# MASTER LEDtube InstantFit HF T8



## MAS LEDtube HF 600mm HO 8W865 T8

Philips MASTER LEDtube InstantFit T8 integrerar en LED-ljuskälla i de konventionella lysrörskonstruktionerna. Den unika designen ger ett enhetligt visuellt intryck som inte går att skilja från den klassiska lysrörsbelysningen. Philips MASTER LEDtube InstantFit T8 är den perfekta lösningen för kunder som har högre krav på belysning och vill maximera värdet över hela livslängden. Maximal energibesparing och längre livslängd ger attraktiv återbetalningstid och låg TCO.

### Varning och Säkerhet

- OBSERVERA: Den totala energieffektiviteten och ljusfördelningen i installationer med de här ljuskällorna varierar beroende på utförande.

### Produktdata

Allmän information	
Socket	G13 ROT
Nominell livslängd	75 000 h
Driftcykel	50 000
Lighting Technology	LED
Mätreferens för ljusflöde	Sphere
CE-märkning	Ja
EU RoHS-kompatibel	Ja
Ljusteknik	
Färgkod	865 [CCT of 6500K]
Spridningsvinkel (nom)	160 °
Ljusflöde	1 050 lm
Färgbeteckning	Kallt dagsljus
Korrelerad färgtemperatur (nom)	6500 K

Ljusutbyte (märkvärde) (nom)	131 lm/W
Färgbeständighet	<6
Färgåtergivningsindex	80
LLMF vid slutet av nominell livslängd (nom)	70 %
Photobiological safety according to EN 62471	RG0
Drift och elektricitet	
Line Frequency	20000-120000 Hz
Ingångsfrekvens	20000-120000 Hz
Effektförbrukning	8 W
Lampström (max)	500 mA
Lampström (min)	150 mA
Tändningstid (nom)	0.5 s
Uppvärmningstid till 60 % ljus	0.5 s
Effektfaktor (fraktion)	0.9

# MASTER LEDtube InstantFit HF T8

Spänning (nom)	20-50 V
LED alternative to fluorescent lamp power	18 W
Ingående ström vid nätspänning	-
Max antal lampor på automatsäkring av B-typ 10 A - -	
Nätspänning	
Max antal lampor på automatsäkring av typ B, 10 A - -	
EM-driftdon utan kompakt sockel	
Max antal lampor på automatsäkring av typ B, 10 A - -	
EM-driftdon med kompakt sockel	
Max antal lampor på automatsäkring av B-typ 16 A - -	
Nätspänning	
Max antal lampor på automatsäkring av typ B, 16 A - -	
EM-driftdon utan kompakt sockel	
Max antal lampor på automatsäkring av typ B, 16 A - -	
EM-driftdon med kompakt sockel	

## Temperatur

Omgivningstemperatur	-20 °C till +45 °C
T-Case max. (nom)	55 °C

## Styrenheter och dimring

Dimbar	Nej
--------	-----

## Mekanik och armaturhus

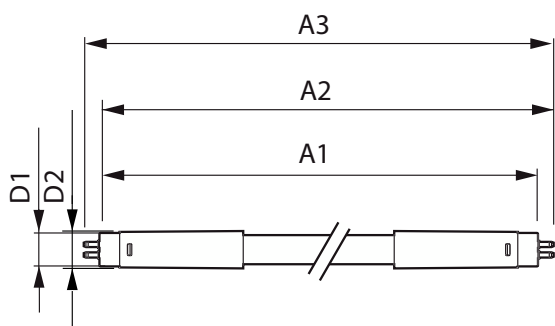
Ljuskällans ytbehandling	Frostad
Material i lampan	Plast
Produktens längd	600 mm

Lampform	T8
<b>Användning och godkännande</b>	
Energieffektivitetsklass	E
Energisparande produkt	Ja
Godkännandemärkningar	Uppfyller RoHS TUV CE-märkning KEMA Keur-certifikat
Energiförbrukning kWh/1 000 tim	8 kWh
EPREL-registreringsnummer	1597258

## Produktdata

Beställningsproduktnamn	MAS LEDtube HF 600mm HO 8W865 T8
Fullständigt produktnamn	MAS LEDtube HF 600mm HO 8W865 T8
Full EOC	871951446644900
Beskrivning av lokal kod	8298158
Beställningsnummer	929001393332
Materialnummer (12NC)	929001393332
Lokal kod	8298158
SAP-Räknare - Antal per förpackning	1
EAN/UPC - Produkt/fodral	8719514466449
Räknare - antal förpackningar per kartong	20
EAN/UPC - Hölje	8719514466456

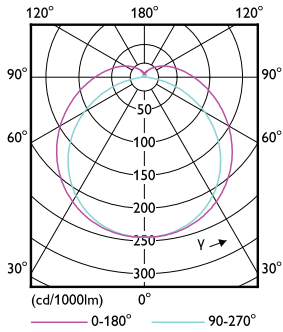
## Måttskiss



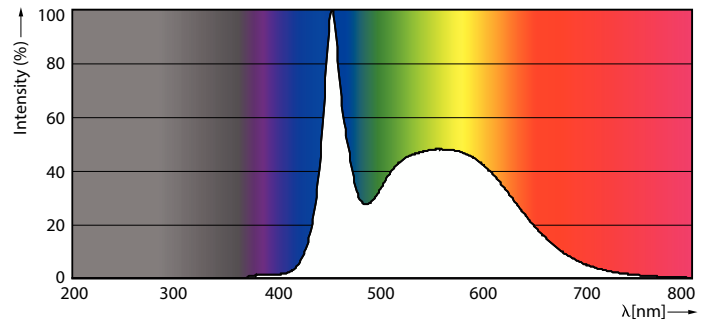
Product	D1	D2	A1	A2	A3
MAS LEDtube HF 600mm HO 8W865 T8	25,8 mm	28 mm	588,6 mm	595,7 mm	602,8 mm

# MASTER LEDtube InstantFit HF T8

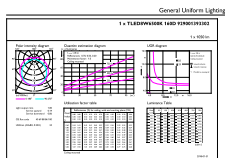
## Fotometriska data



Light Distribution Diagram - MAS LEDtube HF 600mm HO 8W865 T8



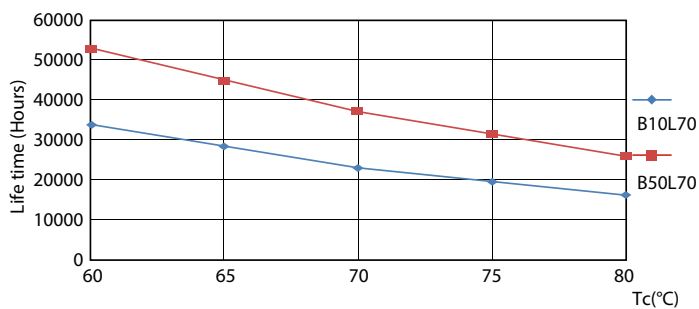
Spectral Power Distribution Colour - MAS LEDtube HF 600mm HO 8W865 T8



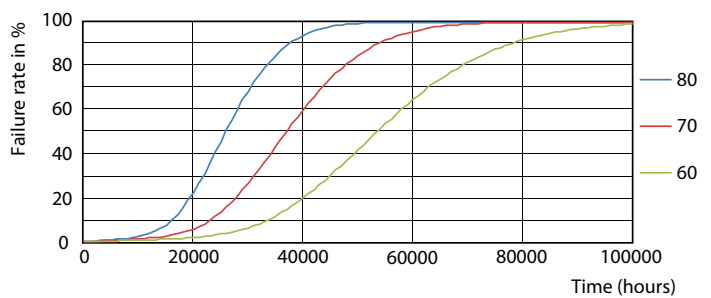
General uniform lighting - MAS LEDtube HF 600mm HO 8W865 T8

General uniform lighting - MAS LEDtube HF 600mm HO 8W865 T8

## Livslängd



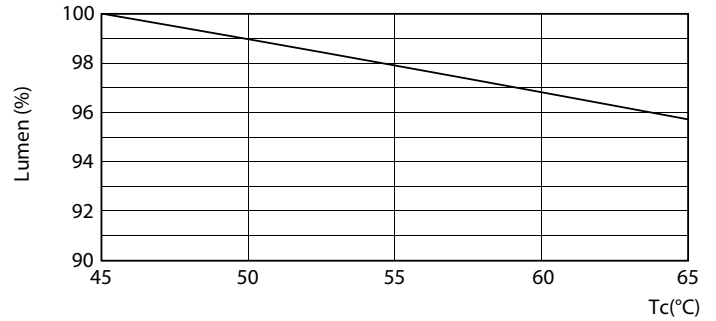
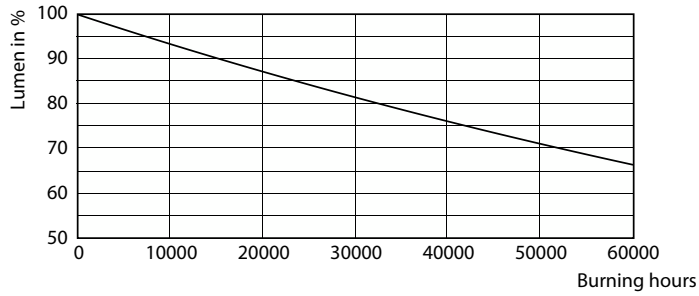
Life Expectancy Diagram - MAS LEDtube HF 600mm HO 8W865 T8



Life Expectancy Diagram - MAS LEDtube HF 600mm HO 8W865 T8

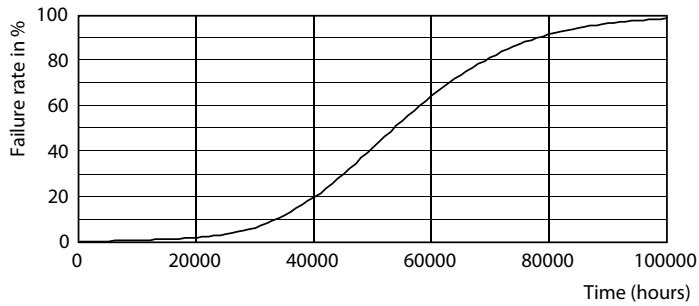
# MASTER LEDtube InstantFit HF T8

## Livslängd



Lumen Maintenance Diagram - MAS LEDtube HF 600mm HO 8W865 T8

Lumen Maintenance Diagram - MAS LEDtube HF 600mm HO 8W865 T8



Life Expectancy Diagram - MAS LEDtube HF 600mm HO 8W865 T8

