

MASTER LEDtube InstantFit HF



MASTER LEDtube HF 600mm HO 8W830 T8

La lampe Philips MASTER LEDtube intègre une source LED dans un corps qui reprend les dimensions des lampes fluorescentes classiques. Sa conception unique permet de créer une apparence visuelle parfaitement uniforme qu'il n'est pas possible de distinguer du fluorescent traditionnel. Ce produit est la solution idéale pour le remplacement dans les applications d'éclairage général.

Mises en garde et sécurité

- Remarques : L'efficacité énergétique globale et la distribution de lumière de toute installation utilisant ces lampes dépendent de la conception de l'installation.

Données du produit

Informations générales		Cohérence des couleurs	
Culot	G13 ROT		<6
Durée de vie nominale	75 000 h	Indice de rendu de couleur (IRC)	80
Nombre de cycles d'allumage	50 000	LLMF à la fin de la durée de vie nominale (nom.)	70 %
Type de lampe	LED	Sécurité photobiologique selon EN 62471	RG0
Référence de mesure de flux	Sphere	Fonctionnement et électricité	
Marquage CE	Oui	Fréquence linéaire	20000-120000 Hz
Conforme à RoHS	Oui	Fréquence d'entrée	20000-120000 Hz
Données techniques de l'éclairage		Consommation électrique	8 W
Code couleur	830 [CCT of 3000K]	Courant lampe (max.)	500 mA
Angle du faisceau (nom.)	160 degré(s)	Courant lampe (min.)	150 mA
Flux lumineux	1 000 lm	Heure de démarrage (nom.)	0,5 s
Désignation de la couleur	Blanc (WH)	Temps de chauffe à 60 %	0,5 s
Température de couleur corrélée (nom.)	3000 K	Facteur de puissance (fraction)	0,9
Efficacité lumineuse (nominale)	125 lm/W	Tension (nom.)	20-50 V
		Alternative LED puissance d'une lampe fluorescente	18 W

MASTER LEDtube InstantFit HF

Courant d'appel sur secteur	-
Nb lampe maxi sur disjoncteur type B 10A – Secteur	-
Nb lampe maxi sur disjoncteur type B 10A – Ballast	-
EM sans culot comp.	
Nb lampe maxi sur disjoncteur type B 10A – Ballast	-
EM avec culot comp.	
Nb lampe maxi sur disjoncteur type B 16A – Secteur	-
Nb lampe maxi sur disjoncteur type B 16A – Ballast	-
EM sans culot comp.	
Nb lampe maxi sur disjoncteur type B 16A – Ballast	-
EM avec culot comp.	

Température

Gamme de températures ambiantes	-20 °C à 45 °C
Température maximale du produit (nom.)	55 °C

Commandes et gradation

Variation de l'intensité lumineuse	Non
------------------------------------	-----

Mécanique et boîtier

Finition ampoule	Dépoli
Matériaux des lampes	Plastique
Longueur du produit	600 mm
Forme de la lampe	T8

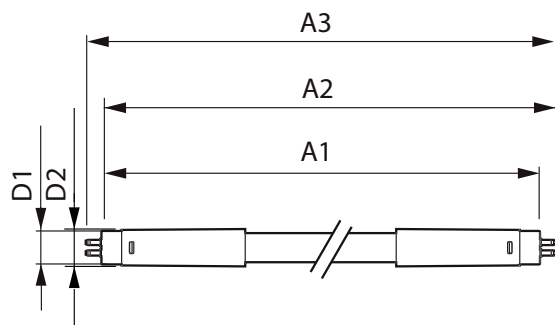
Approbation et application

Classe d'efficacité énergétique	E
Produit à faible consommation	Oui
Homologation	Conformité à la directive RoHS TUV Marquage CE Certificat KEMA Keur
Consommation d'énergie kWh/1 000 h	8 kWh
Numéro d'enregistrement EPREL	1597256

Données du produit

Nom du produit de la commande	MAS LEDtube HF 600mm HO 8W830 T8
Nom de produit complet	MASTER LEDtube HF 600mm HO 8W830 T8
Code EOC	871951446640100
Code de commande	46640100
Code 12NC	929001393132
Quantité par pack	1
Code EAN – Produit/Boîte	8719514466401
Conditionnement par carton	20
Codes EAN/UPC – Boîte	8719514466418

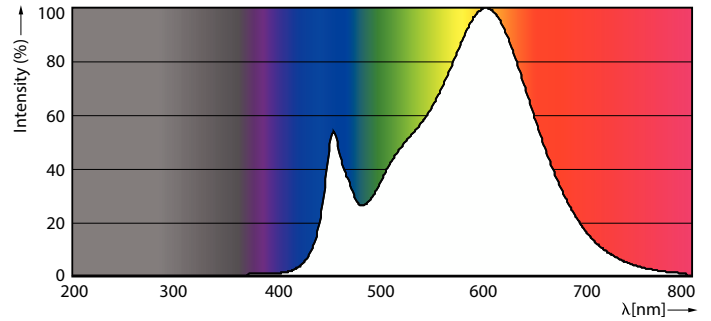
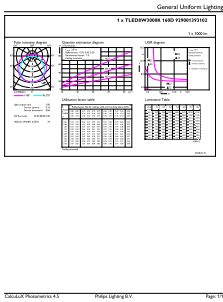
Schéma dimensionnel



Product	D1	D2	A1	A2	A3
MAS LEDtube HF 600mm HO	25,8 mm	28 mm	588,6 mm	595,7 mm	602,8 mm
8W830 T8					

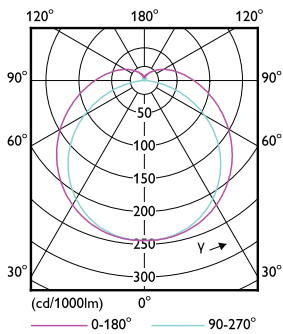
MASTER LEDtube InstantFit HF

Données photométriques



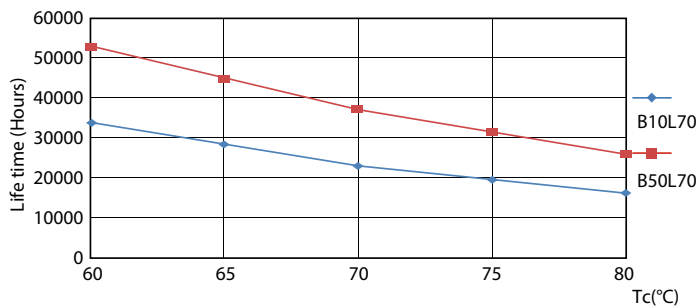
General uniform lighting - MAS LEDtube HF 600mm HO 8W830 T8

Spectral Power Distribution Colour - MAS LEDtube HF 600mm HO 8W830 T8

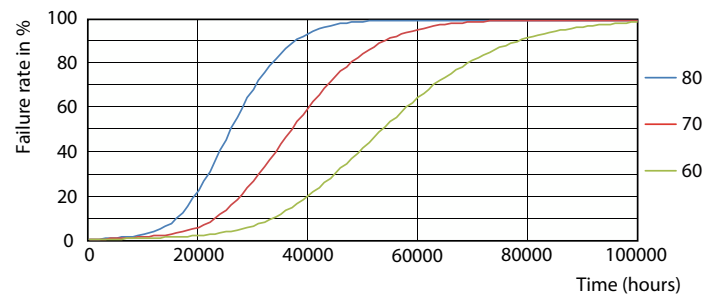


Light Distribution Diagram - MAS LEDtube HF 600mm HO 8W830 T8

Durée de vie



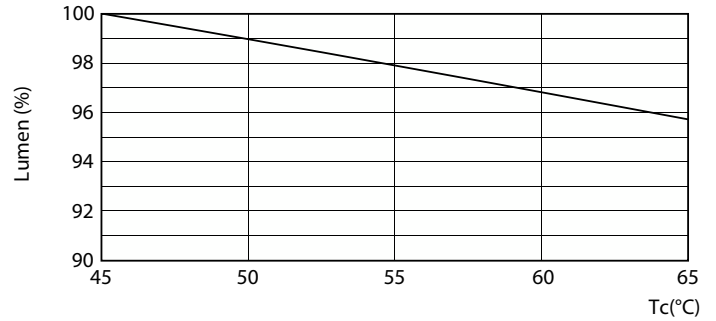
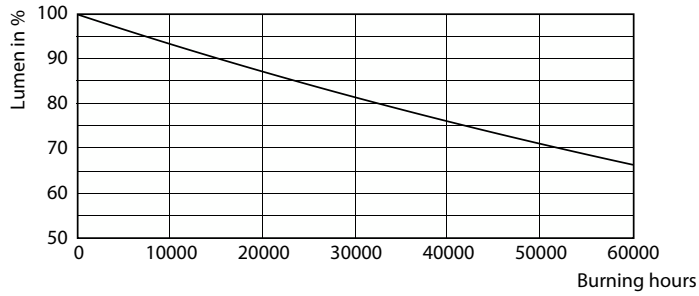
Life Expectancy Diagram - MAS LEDtube HF 600mm HO 8W830 T8



Life Expectancy Diagram - MAS LEDtube HF 600mm HO 8W830 T8

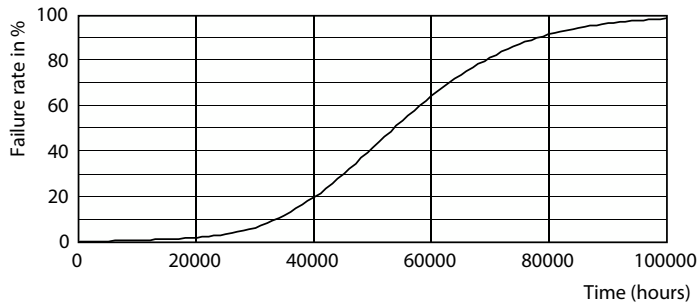
MASTER LEDtube InstantFit HF

Durée de vie



Lumen Maintenance Diagram - MAS LEDtube HF 600mm HO 8W830 T8

Lumen Maintenance Diagram - MAS LEDtube HF 600mm HO 8W830 T8



Life Expectancy Diagram - MAS LEDtube HF 600mm HO 8W830 T8

