



MASTER LEDtube T8 InstantFit EVG



MASTER LEDtube HF 600mm HO 8W830 T8

Die Philips MASTER LEDtube HF InstantFit EVG eignen sich hervorragend als Alternative für herkömmliche T8-Leuchtstofflampen am EVG und ermöglichen erhebliche Energieeinsparungen.

Hinweise

- Zertifizierung inkl. Anforderungen aus der Sicherheitsnorm IEC 62776 für zweiseitig gesockelte Lampen (geprüft durch TÜV Süd)
- Beim Wechsel auf LEDtube muss überprüft werden, ob die in den Vorschriften geforderten Beleuchtungsstärken eingehalten werden. Wir weisen darauf hin, dass die Gesamtenergieeffizienz und Lichtverteilung einer Anlage von der Bauart der Anlage bestimmt werden.
- LEDtube für EVG sind nicht für den Betrieb an 230V geeignet
- Lampe ist in trockenen Umgebungen einzusetzen und nur in Verbindung mit einer für den Anwendungsbereich zugelassenen Leuchte zu betreiben
- Die InstantFit EVG ist mit gängigen EVGs von Markenherstellern kompatibel. Bitte prüfen Sie vor Installation die Kompatibilität mit der Kompatibilitätsliste unter www.philips.de/LEDtube
- Alle Philips MASTER LEDtubes T8 verfügen über rotierende Endkappen für die optimale Ausrichtung einstellbar auf 0°/ 22,5°/ 45°/ 67,5°/ 90°

Produkt Daten

| Allgemeine Informationen | |
|--------------------------------|------------------|
| Sockel | G13 ROT |
| Nennlebensdauer | 75.000 Stunde(n) |
| Schaltzyklus | 50.000 |
| Beleuchtungstechnologie | LED |
| Referenz für Lichtstrommessung | Sphere |
| CE-Zeichen | Ja |
| EU RoHS-konform | Ja |

| Lichttechnische Daten | |
|---------------------------------|--------------------|
| Farbcode | 830 [CCT of 3000K] |
| Ausstrahlungswinkel (Nom) | 160 Grad |
| Lichtstrom | 1.000 lm |
| Lichtfarbe | Weiß (WH) |
| Ähnlichste Farbtemperatur (Nom) | 3000 K |
| Nennlichtausbeute (nom.) | 125 lm/W |
| Farbkonsistenz | <6 |
| Farbwiedergabeindex (CRI) | 80 |

MASTER LEDtube T8 InstantFit EVG

| | |
|---|------|
| Restlichtstrom am Ende der Nennlebensdauer (Nom.) | 70 % |
| Photobiologische Sicherheit gemäß EN 62471 | RGO |

Betrieb und Elektrik

| | |
|---|-----------------|
| Netzfrequenz | 20000-120000 Hz |
| Eingangsfrequenz | 20000-120000 Hz |
| Energieverbrauch | 8 W |
| Lampenstrom (max.) | 500 mA |
| Lampenstrom (min.) | 150 mA |
| Startzeit (Nom) | 0,5 s |
| Aufwärmzeit bis 60 % Licht | 0,5 s |
| Leistungsfaktor (Bruchteil) | 0,9 |
| Spannung (Nom) | 20-50 V |
| LED-Alternative zu Leuchtstofflampenleistung | 18 W |
| Einschaltstrom am Netz | - |
| Max. Lampenanzahl für MCB Typ B 10 A – Netz | - |
| Max. Lampenanzahl für MCB Typ B 10 A – KVG- Vorschaltgerät ohne komp. Cap. | - |
| Max. Lampenanzahl für MCB Typ B 10 A – KVG- Vorschaltgerät mit komp. Cap. | - |
| Max. Lampenanzahl für MCB Typ B 16 A – Netz | - |
| Max. Lampenanzahl für MCB Typ B 16 A – KVG- Vorschaltgerät ohne komp. Cap. | - |
| Max. Lampenanzahl für MCB Typ B 16 A – KVG- Vorschaltgerät mit komp. Cap. | - |

Temperatur

| | |
|----------------------------|------------------|
| Umgebungstemperaturbereich | -20 °C bis 45 °C |
| Gehäusetemperatur (Nom) | 55 °C |

Lichtregelung und Dimmen

| | |
|---------|------|
| Dimmbar | Nein |
|---------|------|

Mechanik und Gehäuse

| | |
|------------------|------------|
| Kolbenausführung | Matt |
| Kolbenmaterial | Kunststoff |
| Produktlänge | 600 mm |
| Kolbenform | T8 |

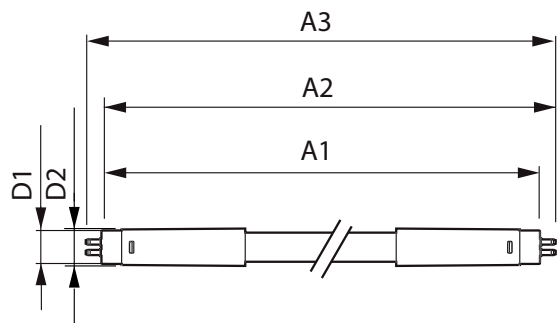
Genehmigung und Anwendung

| | |
|---------------------------------|--|
| Energieeffizienzklasse | E |
| Energiesparendes Produkt | Ja |
| Zeichen & Zertifikate | RoHS konform TUV CE Zeichen KEMA-KEUR(DEKRA) Zertifikat |
| Energieverbrauch kWh/1.000 Std. | 8 kWh |
| EPREL Registrierungsnummer | 1597256 |

Produktdaten

| | |
|---------------------------------|--|
| Bestell-Produktname | MAS LEDtube HF 600mm HO 8W830 T8 |
| Gesamtbezeichnung des Produkts | MASTER LEDtube HF 600mm HO 8W830 T8 |
| Gesamt-Produktcode | 871951446640100 |
| Bestellcode | 46640100 |
| Material-Nr. (12NC) | 929001393132 |
| Anzahl pro Verpackung | 1 |
| EAN/UPC – Produkt/Kiste | 8719514466401 |
| Zähler – Pakete pro Außenkarton | 20 |
| EAN Umverpackung | 8719514466418 |

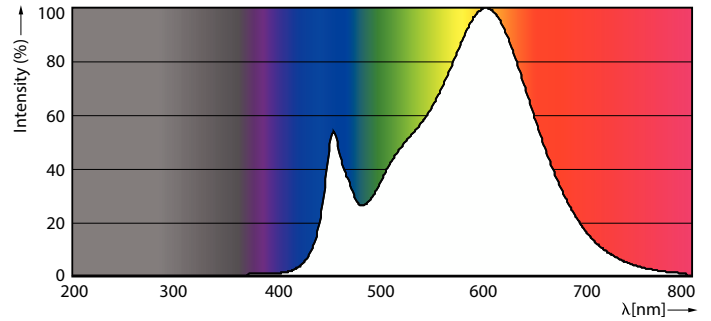
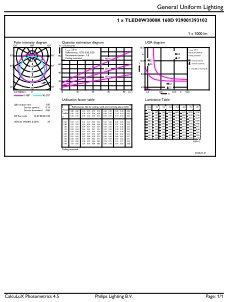
Abmessungsskizzen



| Product | D1 | D2 | A1 | A2 | A3 |
|-------------------------------------|---------|-------|----------|----------|----------|
| MAS LEDtube HF 600mm HO 8W830 T8 | 25,8 mm | 28 mm | 588,6 mm | 595,7 mm | 602,8 mm |

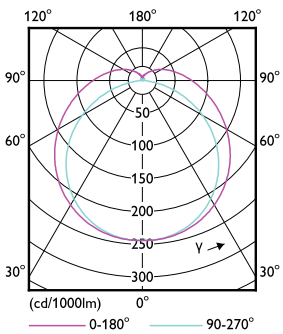
MASTER LEDtube T8 InstantFit EVG

Photometrische Daten



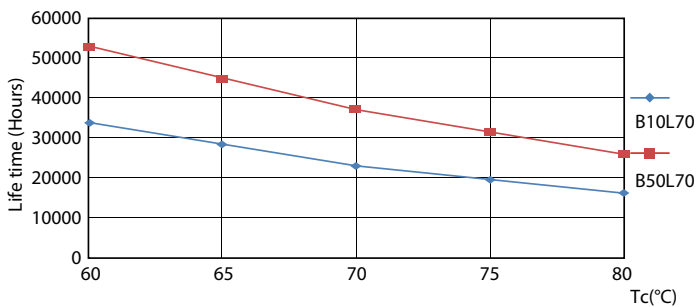
General uniform lighting - MAS LEDtube HF 600mm HO 8W830 T8

Spectral Power Distribution Colour - MAS LEDtube HF 600mm HO 8W830 T8

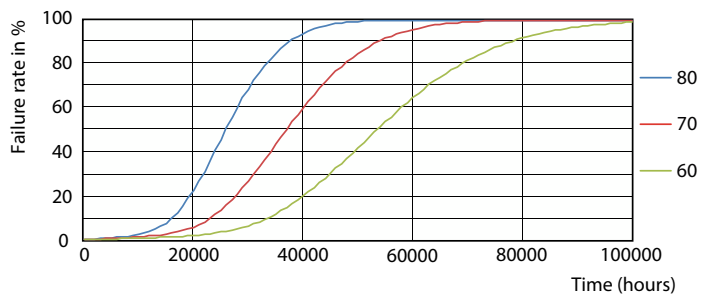


Light Distribution Diagram - MAS LEDtube HF 600mm HO 8W830 T8

Lebensdauer



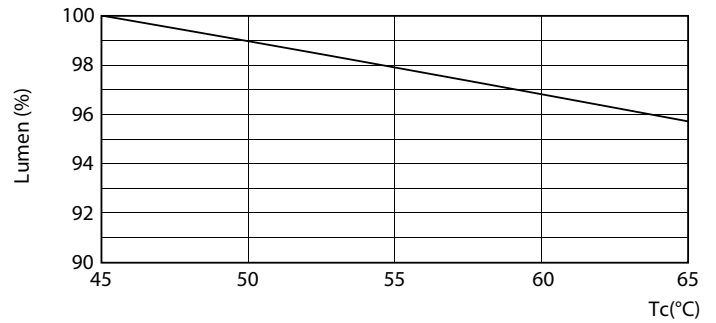
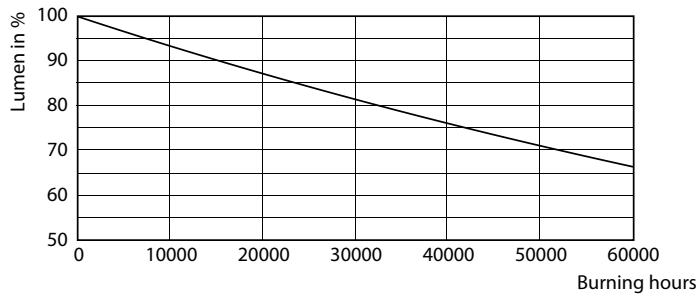
Life Expectancy Diagram - MAS LEDtube HF 600mm HO 8W830 T8



Life Expectancy Diagram - MAS LEDtube HF 600mm HO 8W830 T8

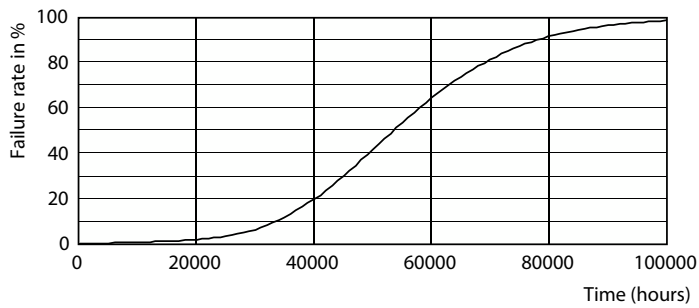
MASTER LEDtube T8 InstantFit EVG

Lebensdauer



Lumen Maintenance Diagram - MAS LEDtube HF 600mm HO 8W830 T8

Lumen Maintenance Diagram - MAS LEDtube HF 600mm HO 8W830 T8



Life Expectancy Diagram - MAS LEDtube HF 600mm HO 8W830 T8

