



CoreLine Wall-mounted

WL140V LED34S/840 PSU WH

CoreLine Wall-mounted, 32 W, D390 mm, 3550 lm, 4000 K, IP65

CoreLine Wall-mounted er en rund, overflatemontert lysarmatur som enkelt kan brukes i gjennomgangsrområder som ganger og trapper. Det moderne, diskrete designet i kombinasjon med den homogene lysdistribusjonen sørger for at denne lysarmaturen passer inn i de fleste bygningers arkitektur. Med push-in-kobling er installasjonen rask og enkel.

Produktdata

| Generell informasjon | | Korrelert fargetemperatur (nom) | |
|-------------------------|------------------------------------|---|-----------------|
| Lyskilden kan byttes ut | Ja | | 4000 K |
| Antall utstyrsenheter | 1 enhet | Lysutbytte (vurdert) (Nom) | 110 lm/W |
| Driver inkludert | Ja | Fargegjengivelsesindeks (CRI) | >80 |
| Lighting Technology | LED | Flimmerverdi (PstLM) | 1 |
| Verditrapp | Effekt | Stroboskopisk effekt | 1,6 |
| CE-merke | Ja | Spredningsvinkel på lyskilden | 120 grad(er) |
| Garantiperiode | 5 år | Lyskildefarge | 840 nøytralhvit |
| Brennbarhetsmerke | - | Optisk type | Symmetrisk |
| ENEC-merke | ENEC-merke | Armaturlysstråle spredning | 120° x 120° |
| Test av glødetråd | Temperatur 850 °C, varighet 30 sek | Enhetlig rangering av blandingstall (CEN) | 25 |
| I samsvar med EU RoHS | Ja | | |
| Teknisk belysning | | Drift og elektronikk | |
| Lysytelse | 3 550 lm | Inngangsspenning | 220-240 V |
| Mettet rød (R9) | <50 | Line Frequency | 50 or 60 Hz |
| | | Opprinnelig CLO strømforbruk | - W |
| | | Average CLO power consumption | - W |

CoreLine Wall-mounted

| | |
|--|-------------------------|
| Startstrøm | 14 A |
| Innløpstad | 0,007 ms |
| Effektforbruk | 32 W |
| Effektfaktor (brøk) | 0,9 |
| Tilkobling | Push-in-kobling, 6-pols |
| Kabel | - |
| Antall produkter på MCB på 16 A type B | 32 |

Temperatur

| | |
|----------------------|----------------|
| Omgivelsestemperatur | -20 til +40 °C |
|----------------------|----------------|

Kontroller og dimming

| | |
|---------------------------------|------------------------------|
| Kan dimmes | Nei |
| Driver/kraftenhet/transformator | Strømforsyningsenhet (på/av) |
| Konstant lyseffekt (CLO) | Nei |

Mekanikk og innfatning

| | |
|------------------------------|--------------|
| Innfatningsmateriale | Polykarbonat |
| Reflektormateriale | Polykarbonat |
| Optisk materiale | Polykarbonat |
| Optisk deksel/linsemateriale | Polykarbonat |
| Fixation material | - |
| Innfatningsfarge | Hvit |
| Optisk deksel/linsefinish | Opal |
| Total høyde | 85 mm |
| Total diameter | 390 mm |

Godkjenning og bruksområde

| | |
|-----------------------------------|--|
| Ingress beskyttelseskode | IP65 [Beskyttet mot støvgjennomtrengning, spylesikker] |
| Mekanisk støtbeskyttelseskode | IK10 [20 J hærverksikker] |
| Sustainability rating | - |
| IEC-beskyttelsesklasse | Sikkerhetsklasse II |
| Fotobiologisk risiko | Photobiological risk group 0 @200mm to EN62778 |
| Fotobiologisk risikospesifikasjon | 0,2 m |

Innledende ytelse (i samsvar med IEC)

| | |
|-------------------------|-------------------------|
| Lysstrømstoleranse | +/-10% |
| Innledende kromatisitet | (0.3818,0.3797) SDCM <3 |
| Strømforbrukstoleranse | +/-10% |

Ytelse over tid (i samsvar med IEC)

| | |
|--|-----|
| Feilfrekvens for styreutstyr ved median brukstid på 50 000 timer | 5 % |
| Lumen maintenance at median useful life* 35000 h | - |
| Lumenvedlikehold ved median brukstid* 50000 h | 80 |
| Lumen maintenance at median useful life* 75000 h | - |
| Lumenvedlikehold ved median brukstid* 100000 h | - |

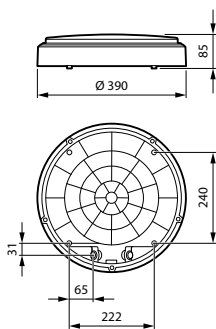
Bruksforhold

| | |
|--------------------------------|---------------|
| Ytelse omgivelsestemperatur Tq | 25 °C |
| Maksimalt dimmenivå | Ikke relevant |
| Egnet for tilfeldig veksting | Nei |

Produktdata

| | |
|-----------------------------------|--------------------------|
| Produktnavn for bestilling | WL140V LED34S/840 PSU WH |
| Fullstendig produktnavn | WL140V LED34S/840 PSU WH |
| Full EOC | 871951452876599 |
| Lokal kodebeskrivelse | 3308689 |
| Bestillingskode | 52876599 |
| Materialenr. (12NC) | 911401847882 |
| Lokal bestillingskode | 3308689 |
| SAP-teller – antall per pakke | 1 |
| EAN/UPC – produkt/boks | 8719514528765 |
| SAP-teller – pakker per utvendige | 6 |
| EAN/UPC – boks | 8719514528925 |

Målskisse



CoreLine Wall-mounted

