



# ArenaVision LED gen3.5: revolución de la experiencia de iluminación

## ArenaVision LED gen3.5

El sistema de proyección de luz Philips ArenaVision LED es una innovadora solución de iluminación LED que cumple con los estándares de transmisión televisiva más recientes. Diseñado exclusivamente para espacios deportivos y de usos múltiples, ArenaVision LED ofrece una excelente calidad de la luz, una eficaz gestión térmica y una larga duración. Cuando se combina con aplicaciones de control como el sistema de gestión de iluminación InteractSports, ArenaVision LED puede simplificar el suministro de la iluminación indicada programando o realizando ajustes en tiempo real, y se puede usar para crear espectáculos lumínicos personalizados antes, durante y después del evento principal. Para garantizar el uso optimizado en aplicaciones de interiores y exteriores, la gama del proyector incluye dos versiones de carcasas moldeadas a presión únicas, que albergan motores de 2 y 3 LED, respectivamente. Estas versiones también funcionan con una caja del driver externa, por separado para usarse a una distancia desde el proyector (versión BV) o preinstalada en el brazo de montaje del proyector (versión HGB). Esta caja de drivers externos garantiza una fácil instalación y costos iniciales más bajos.

# ArenaVision LED gen3.5

## Beneficios

- Máxima flexibilidad del diseño para que se ajuste a las diferentes arquitecturas de los estadios y alta calidad de iluminación. Cumple con las normas de transmisión internacionales para cualquier tipo de deporte
- El driver único DMX de alta potencia con un índice IP66 permite la conexión del LED ArenaVision al sistema de gestión de iluminación Interact Sports, lo cual permite una gestión remota de las luces y la creación de espectáculos lumínicos dinámicos
- Mientras ofrece una máxima emisión de luz, el proyector tiene un sistema de gestión térmica excelente, que en combinación con su peso bajo e índice IP66 ayudan a maximizar la vida útil y minimizar los costos de mantenimiento de las instalaciones nuevas y las renovadas
- Equipada con una etiqueta de servicio, un sistema de identificación basado en QR que hace que cada luminario se pueda identificar de forma independiente y brinda información de mantenimiento, de instalación y de refacciones

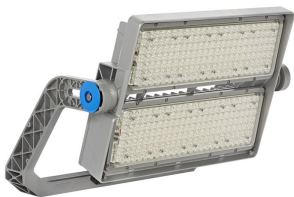
## Características

- Carcasa moldeada a presión de una sola pieza con un nivel de protección de IP66 contra suciedad y agua
- Amplia gama de ópticas asimétricas y simétricas que garantizan un bajo deslumbramiento y la mejor uniformidad de iluminación que supera los requisitos de todos los estándares de iluminación de instalaciones deportivas
- Amplia gama de tolerancias de temperatura ambiente, lo que hace que sean adecuadas para una variedad de aplicaciones deportivas
- Opción de agregar más accesorios para obtener un mejor control de deslumbramiento y de luz ascendente
- Driver programable DMX para permitir la programación y la integración con luminarios de entretenimiento y otras aplicaciones de Interact Sports

## Aplicaciones

- Campos exteriores, estadios y pistas de carreras (críquet, fútbol, rugby, tenis, hockey, golf, patinaje sobre hielo, carreras de caballos, carreras de la F1, gimnasia, etc.)
- Campos y pabellones de deportes de interior (piscinas, velódromos, básquetbol, hockey sobre hielo, etc.)
- Varias instalaciones y campos deportivos multifunción

## Versions



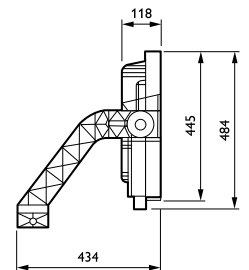
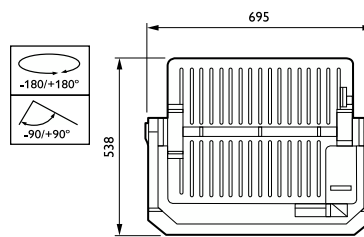
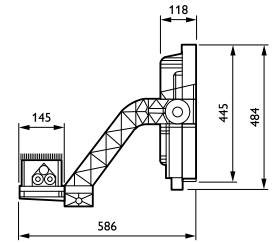
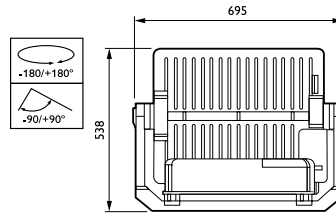
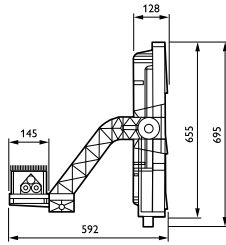
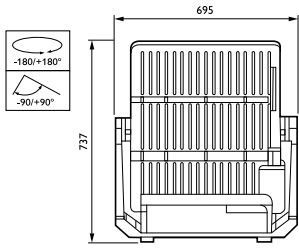
ArenaVision LED gen3 5



ArenaVision LED gen3 5

# ArenaVision LED gen3.5

## Plano de dimensiones



# ArenaVision LED gen3.5

## Información general

Marca CE	Marca CE
Controlador incluido	Sí
Marca de inflamabilidad	-
Cantidad de unidades de equipos	1 unidad

## Información técnica sobre la luz

Ampliación de haz de luz de la luminaria	2° x 10°
Temperatura de color correlacionada	5700 K
Tipo de cubierta óptica	Recipiente/ cubierta de policarbonato transparente
Tipo óptico para exterior	Simétrico
Ángulo de inclinación estándar con entrada lateral	-
Ángulo de inclinación estándar post-top	0°
Relación de rendimiento luminoso ascendente	0

## Controles y atenuación

Regulable	Sí
-----------	----

## Mecánica y carcasa

Color de la carcasa	Aluminio
---------------------	----------

## Aprobación y aplicación

Código de protección de impacto mec.	IK08
Código de protección de ingreso	IP66
Protección contra sobretensión (común/diferencial)	El nivel de protección contra sobretensión hasta un modo diferencial de 10 kV

## Información general

Order Code	Full Product Name	Código de la línea de lámparas	Código de la línea de productos
912300060412	BVP418 1470/957 HGB S2 T35 OUT PSDMX	LED1470	BVP418
912300060416	BVP418 1650/857 HGB S2 T35 OUT PSDMX	LED1650	BVP418
912300060418	BVP418 1720/757 HGB S2 T35 OUT PSDMX	LED1720	BVP418
912300060420	BVP428 2200/957 BV S2 T35 OUT PSDMX	LED2200	BVP428
912300060424	BVP428 2470/857 BV S2 T35 OUT PSDMX	LED2500	BVP428
912300060427	BVP428 2590/757 BV S2 T35 OUT PSDMX	LED2600	BVP428
912300060411	BVP418 1470/957 BV S2 T35 OUT PSDMX	LED1470	BVP418
912300060414	BVP418 1650/857 BV S2 T35 OUT PSDMX	LED1650	BVP418
912300060417	BVP418 1720/757 BV S2 T35 OUT PSDMX	LED1720	BVP418
912300060422	BVP428 2200/957 HGB S2 T35 OUT PSDMX	LED2200	BVP428
912300060426	BVP428 2470/857 HGB S2 T35 OUT PSDMX	LED2500	BVP428
912300060428	BVP428 2590/757 HGB S2 T35 OUT PSDMX	LED2600	BVP428

## Información técnica sobre la luz

Order Code	Full Product Name	Color de la fuente de luz	Índice de producción de color (IRC)	Flujo luminoso
912300060412	BVP418 1470/957 HGB S2 T35 OUT PSDMX	957 blanco frío	>90	130.830 lm
912300060416	BVP418 1650/857 HGB S2 T35 OUT PSDMX	857 luz natural	>80	145.200 lm
912300060418	BVP418 1720/757 HGB S2 T35 OUT PSDMX	757 blanco frío	>70	151.360 lm
912300060420	BVP428 2200/957 BV S2 T35 OUT PSDMX	957 blanco frío	>90	193.600 lm
912300060424	BVP428 2470/857 BV S2 T35 OUT PSDMX	857 luz natural	>80	217.360 lm

Order Code	Full Product Name	Color de la fuente de luz	Índice de producción de color (IRC)	Flujo luminoso
912300060427	BVP428 2590/757 BV S2 T35 OUT PSDMX	757 blanco frío	>70	227.920 lm
912300060411	BVP418 1470/957 BV S2 T35 OUT PSDMX	957 blanco frío	>90	130.830 lm
912300060414	BVP418 1650/857 BV S2 T35 OUT PSDMX	857 luz natural	>80	145.200 lm
912300060417	BVP418 1720/757 BV S2 T35 OUT PSDMX	757 blanco frío	>70	151.360 lm
912300060422	BVP428 2200/957 HGB S2 T35 OUT PSDMX	957 blanco frío	>90	193.600 lm

## ArenaVision LED gen3.5

Order Code	Full Product Name	Color de la fuente de luz	Índice de producción de color (IRC)	Flujo luminoso
912300060426	BVP428 2470/857 HGB S2 T35 OUT PSDMX	857 luz natural	>80	217.360 lm

Order Code	Full Product Name	Color de la fuente de luz	Índice de producción de color (IRC)	Flujo luminoso
912300060428	BVP428 2590/757 HGB S2 T35 OUT PSDMX	757 blanco frío	>70	227.920 lm

### Operación y aspectos eléctricos

Order Code	Full Product Name	Consumo de energía
912300060412	BVP418 1470/957 HGB S2 T35 OUT PSDMX	1.010 W
912300060416	BVP418 1650/857 HGB S2 T35 OUT PSDMX	1.010 W
912300060418	BVP418 1720/757 HGB S2 T35 OUT PSDMX	1.010 W
912300060420	BVP428 2200/957 BV S2 T35 OUT PSDMX	1.500 W
912300060424	BVP428 2470/857 BV S2 T35 OUT PSDMX	1.500 W
912300060427	BVP428 2590/757 BV S2 T35 OUT PSDMX	1.500 W

Order Code	Full Product Name	Consumo de energía
912300060411	BVP418 1470/957 BV S2 T35 OUT PSDMX	1.010 W
912300060414	BVP418 1650/857 BV S2 T35 OUT PSDMX	1.010 W
912300060417	BVP418 1720/757 BV S2 T35 OUT PSDMX	1.010 W
912300060422	BVP428 2200/957 HGB S2 T35 OUT PSDMX	1.500 W
912300060426	BVP428 2470/857 HGB S2 T35 OUT PSDMX	1.500 W
912300060428	BVP428 2590/757 HGB S2 T35 OUT PSDMX	1.500 W

